



Slik bytter du
bremseskiver bak på en
**MERCEDES-BENZ C-
Klasse Sedan (W202)** –
veiledning

LIGNENDE VIDEOVEILEDNING



Denne videoen viser fremgangsmåten for bytte av en lignende bildel i en annen bil

Viktig!

Denne fremgangsmåten for bytte kan brukes for:

MERCEDES-BENZ C-Klasse Sedan (W202) C 280 (202.028), MERCEDES-BENZ C-Klasse Sedan (W202) C 36 AMG (202.028), MERCEDES-BENZ C-Klasse Sedan (W202) C 230 Kompressor (202.024), MERCEDES-BENZ C-Klasse Sedan (W202) C 200 Kompressor (202.025), MERCEDES-BENZ C-Klasse Sedan (W202) C 250 Turbo-D (202.128), MERCEDES-BENZ C-Klasse Sedan (W202) C 280 (202.029)

Trinnene kan variere litt, avhengig av designet på bilen.

Denne veiledningen ble laget på grunnlag av fremgangsmåten for bytte av en lignende bildel på en: MERCEDES-BENZ E-Klasse Sedan (W210) E 270 CDI (210.016)

UTSKIFTING: BREMSESKIVER – MERCEDES-BENZ C-
KLASSE SEDAN (W202). VERKTØYET DU KAN TRENGE:



- Stålbørste
- Rengjøringsbørste av nylon
- WD-40 spray
- Bremserens
- Smøremiddel/monteringspasta mot hvining
- Keramisk pasta
- Momentnøkkel
- Pipenøkkelinnsats # 16
- Hex bit nr. H5
- Hjulpipe #17
- Skrallenøkkel
- Brekkjern
- Svingjern
- Bremsstempelverktøy
- Spikerdor
- Hammer
- Stoppekloss

Kjøp verktøy

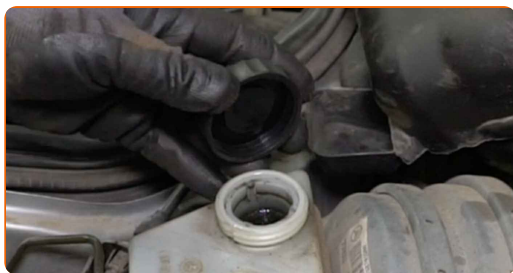
Utskifting: bremseskiver – MERCEDES-BENZ C-Klasse Sedan (W202).
AUTODOC's eksperter anbefaler:

- Skift ut bremseskiver på bilen MERCEDES-BENZ C-Klasse Sedan (W202) i komplett sett for hver akse. Uavhengig av status på komponenter. Dette vil sikre jevn bremsing.
- Fremgangsmåten er identisk for begge bremseskiver på samme aksel.
- Ved bytte av bremseskiver, erstatt alltid bremseklossene.
- Alt arbeid bør utføres med motoren av.

UTSKIFTING: BREMSESKIVER – MERCEDES-BENZ C-KLASSE SEDAN (W202). FØLG DISSE TRINNENE:

1 Åpne panseret.

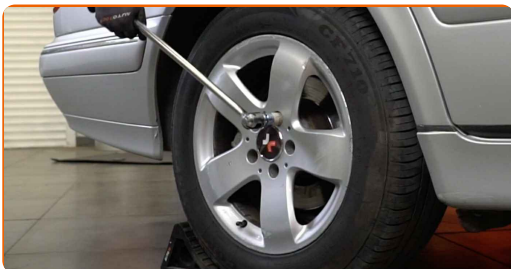
2 Skru løs tanklokket for bremsevæsken.



3 Sikre hjulene med klosser.

4

Løs hjulboltene. Bruk en kraftpipe for hjulmutter #17. Bruk et svingjern.



5

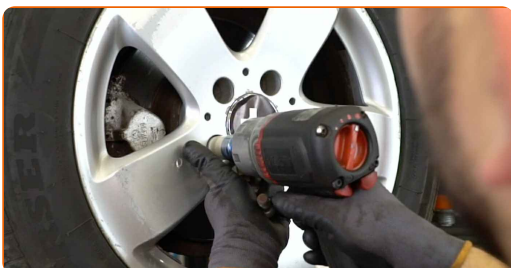
Jekk opp bilen.

Utskifting: bremseskiver – MERCEDES-BENZ C-Klasse Sedan (W202).
Profesjonelle anbefalinger:

- Pass på at den står støtt på en jevn overflate hvis du bruker en jekk.
- Bilen må også sikres med støttebukker.

6

Løsne hjulboltene.



AUTODOC anbefaler:

- Viktig! Hold i hjulet når du skrur løs festeboltene. MERCEDES-BENZ C-Klasse Sedan (W202)

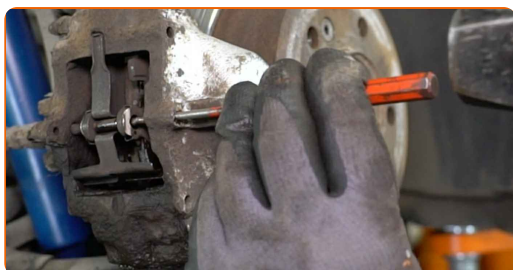
7 Ta av hjulet.



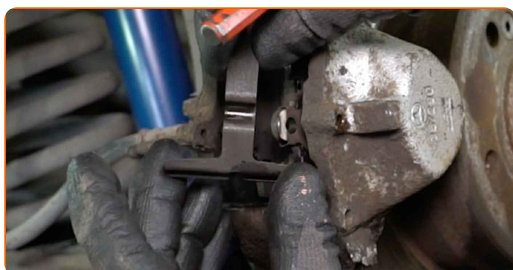
8 Rengjør festene til bremseklossene. Bruk bremserens. Bruk en stålbørste.



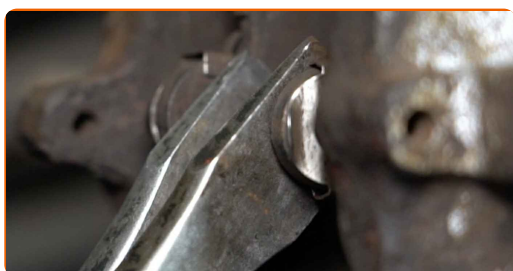
9 Fjern stiften til bremseklossen. Bruk en spikerdor. Bruk en hammer.



10 Fjern holde fjæren for bremseklossene.



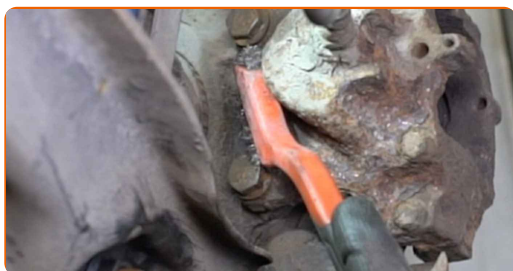
11 Spre bremseklossene. Bruk et brekkjern.



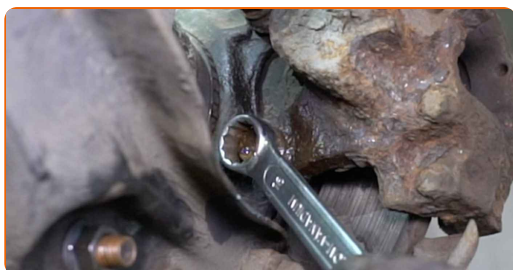
12 Fjern bremseklossene.



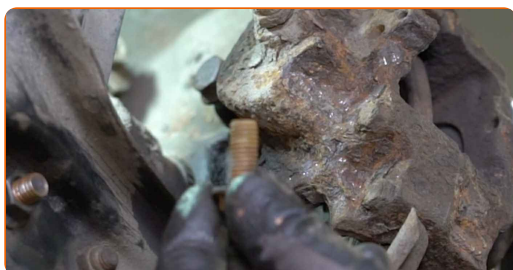
13 Rengjør festene til bremsekaliperen. Bruk en stålbørste. Bruk WD-40 spray.



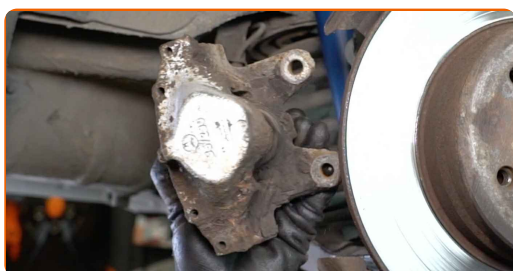
14 Skru løs festene til bremsekaliperen. Bruk en pipenøkkelinnsats #16. Bruk en skrallenøkkel.



15 Fjern festeboltene.



16 Fjern bremsekaliperen.



Utskifting: bremseskiver – MERCEDES-BENZ C-Klasse Sedan (W202).
AUTODOC anbefaler:

- Knyt kaliperen til suspensjon eller til karosseriet med en ledning, uten å koble fra bremseslangen for å unngå trykkavlastning i bremsesystemet.
- Kontroller at bremsekaliperen ikke henger på bremseslangen.
- Ikke press inn bremsepedalen etter at bremsekaliperen er fjernet. Stemplet kan falle ut fra bremsesynderen som et resultat, og bremsevæskelekkasje og trykkavlastning kan forekomme i systemet.

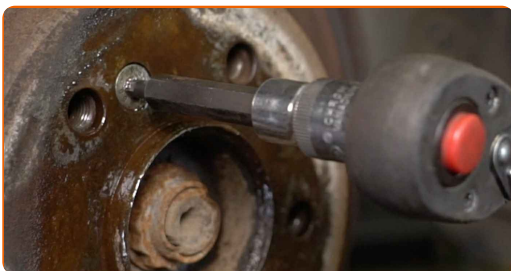
17

Rengjør festet til bremseskiven. Bruk en stålbørste. Bruk WD-40 spray.

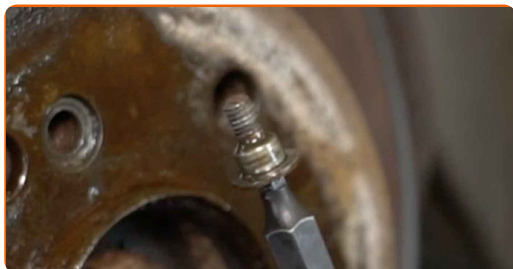


18

Skruløs festene til bremseskiven. Bruk HEX nr. H5. Bruk en skrallenøkkel.



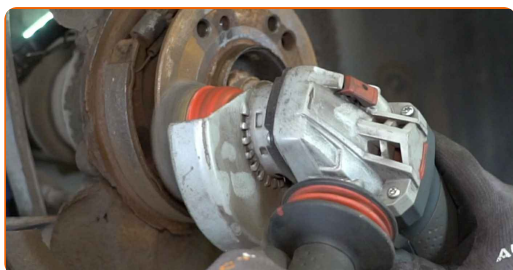
19 Fjern festebolt.



20 Fjern bremseskiven.



21 Rengjør hjulnavet. Bruk en stålbørste.



22 Behandle deretter kontaktflaten. Bruk keramisk pasta.

23 Reguler parkeringsbremsesmekanismen. Bruk bremsrens.



24

Monter en ny bremseskive.



25

Monter festebolten.



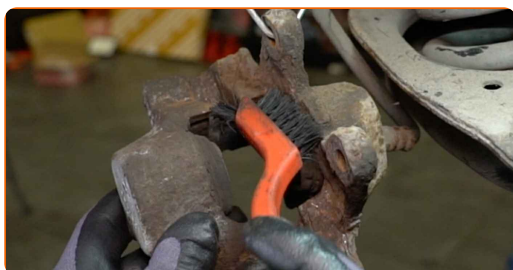
26

Stram festene til bremseskiven. Bruk HEX nr. H5. Bruk en momentnøkkel. Stram den til 10 Nm dreiemoment.



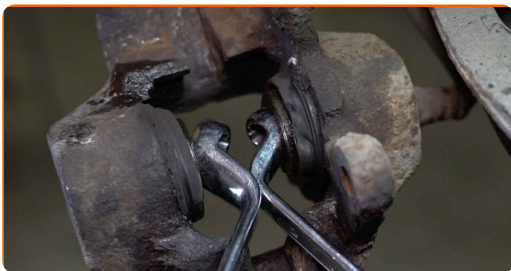
27

Smør stemplene til bremsekaliperene. Bruk en rengjøringsbørste av nylon. Bruk bremsrens.



28

Sveiv tilbake stemplene til bremsekaliperene. Bruk bremsestempelverktøy.



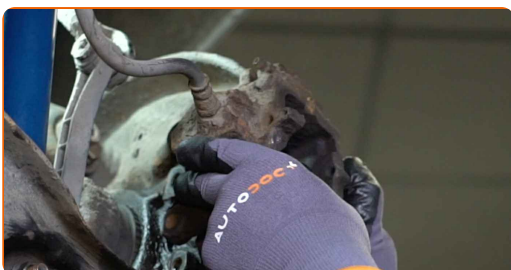
29

Rengjør montasjeflaten til bremsekaliperen. Bruk bremserens. Bruk en stålbørste.



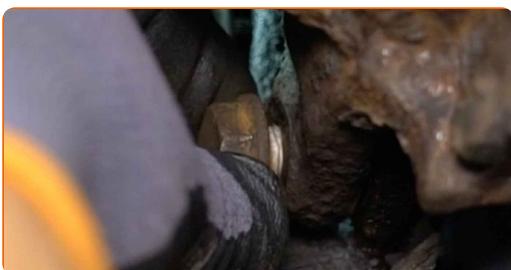
30

Monter bremsekaliperen.

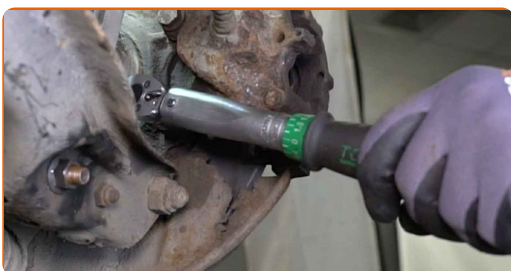


31

Monter festebolter.



- 32** Stram festene til bremsekaliperen. Bruk en pipenøkkelinnsats #16. Bruk en momentnøkkel. Stram den til 55 Nm dreiemoment.



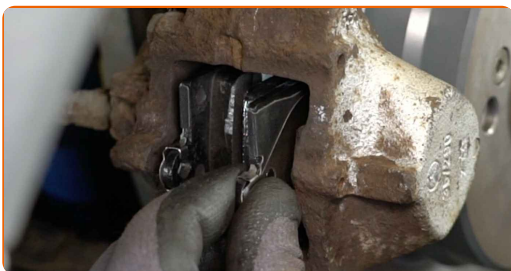
- 33** Ha kobberpasta eller en annen pasta på bremseklossen der hvor den er i kontakt med bremsekaliperen. Bruk smøremiddel/monteringspasta mot hvining.



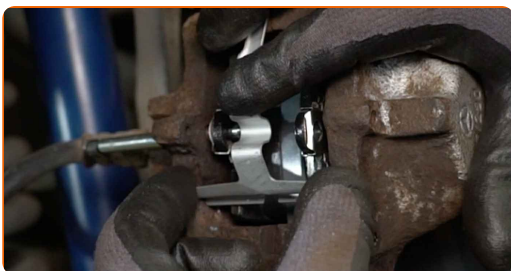
AUTODOC anbefaler:

- Kontroller at platens overflate er ren før du installerer klossene.

- 34** Installer bremseklossene.

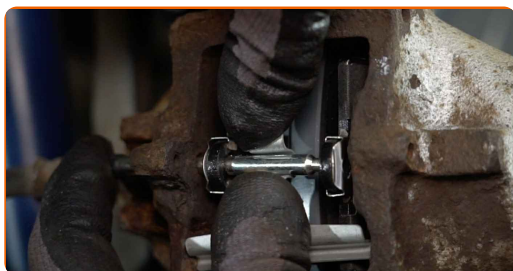


- 35** Monter holdefjæren for bremseklossene.



36

Monter stiften til bremsesklossen. Bruk en spikerdor. Bruk en hammer.



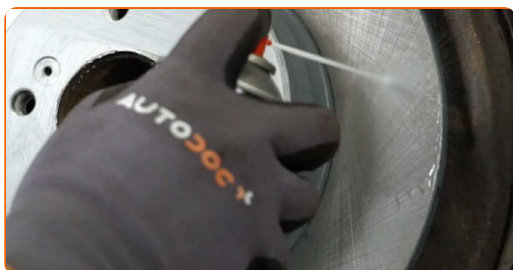
37

Behandle overflaten hvor bremseskiven kontakter felgen. Bruk keramisk pasta.



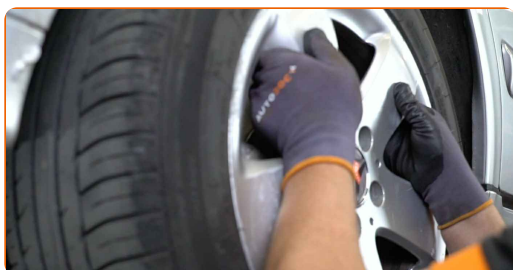
38

Rengjør overflaten av bremseskiven. Bruk bremsrens.



39

Sett på hjulet.

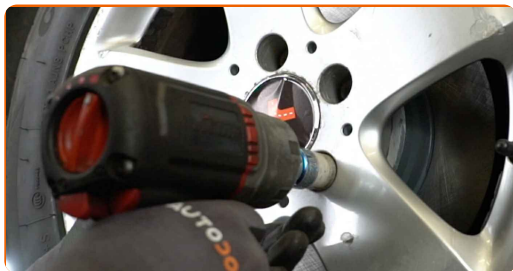


Utskifting: bremseskiver – MERCEDES-BENZ C-Klasse Sedan (W202). Tips:

- For å unngå skade, hold hjulet opp når festboltene skrues fast.

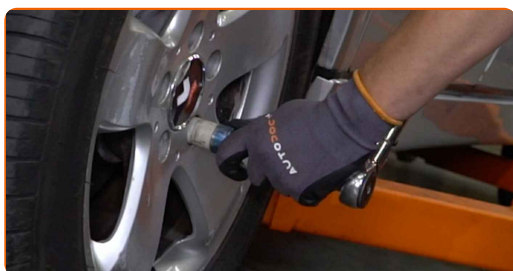
40

Skrue inn boltene. Bruk en kraftpipe for hjulmutter #17. Bruk en skrallenøkkel.



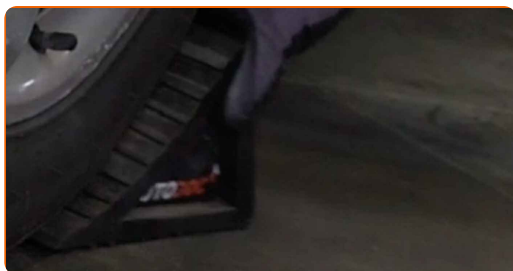
41

Senk bilen og stram hjulboltene, arbeid på kryss. Bruk en kraftpipe for hjulmutter #17. Bruk en momentnøkkel. Stram den til 110 Nm dreiemoment.



42

Fjern jekker og klosser.

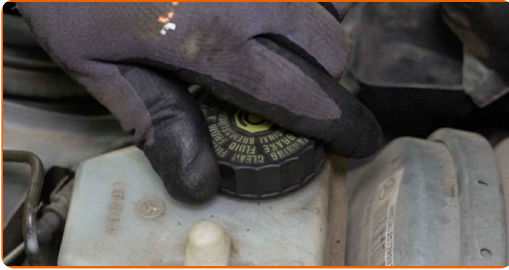


AUTODOC anbefaler:

- MERCEDES-BENZ C-Klasse Sedan (W202) – trykk inn bremsepedalen flere ganger uten å starte motoren, helt til den kjennes fast.
- Kontroller bremsevæsknivået i ekspansjonsbeholderen og fyll på ved behov.

43

Stram tanklokket til bremsevæsken.



44

Lukk panseret.

GODT GJORT! 

SE FLERE VEILEDNINGER

AUTODOC – TOPP KVALITET OG RIMELIGE BILDELER PÅ NETTET

AUTODOC-APPEN: SIKRE DEG GODE TILBUD I DEN PRAKTISKE APPEN VÅR

GET IT ON
Google Play

Download on the
App Store

Download

ET STORT UTVALG AV RESERVEDELER TIL BILEN DIN

BREMSESKIVER: ET STORT UTVALG

ANSVARFRASKRIVELSE:

Dokumentet inneholder kun generelle anbefalinger som kan være til hjelp ved reparasjoner eller utskiftninger. AUTODOC er ikke ansvarlig for tap, personskader, skader på eiendom som oppstår under reparasjonen eller utskiftningen på grunn av feilaktig bruk eller feiltolkning av de opplysningene som er stilt til rådighet.

AUTODOC er ikke ansvarlig for noen mulige feil og usikkerheter i denne veiledningen. Opplysningene er kun stilt til rådighet som informasjon og kan ikke erstatte veiledninger fra en spesialist.

AUTODOC er ikke ansvarlig for feil eller farlig bruk av apparater, verktøy eller bildeler. AUTODOC anbefaler sterkt å være forsiktig og følge sikkerhetsreglene ved gjennomføring av reparasjon eller utskiftning. Husk: Bruk av bildeler av mindreverdige kvalitet garanterer ikke at du oppnår riktig nivå av trafiksikkerhet.

© Copyright 2023 – Alt innhold, særlig tekster, fotografier og grafikker er beskyttet av opphavsrett. Alle rettigheter, inkludert mangfoldiggjørelse, kunngjøring, bearbeiding og oversettelse forbeholdes AUTODOC SE.