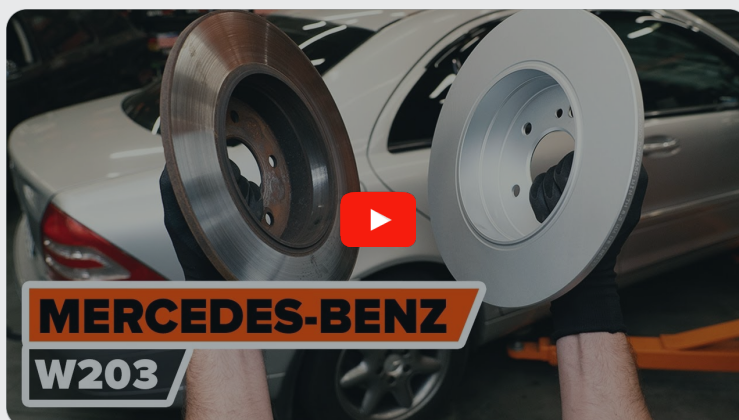




Slik bytter du  
bremseskiver bak på en  
**MERCEDES-BENZ C-  
Klasse T-modell (S203)** –  
veiledning

## LIGNENDE VIDEOVEILEDNING



Denne videoen viser fremgangsmåten for bytte av en lignende bildel i en annen bil

### **Viktig!**

Denne fremgangsmåten for bytte kan brukes for:

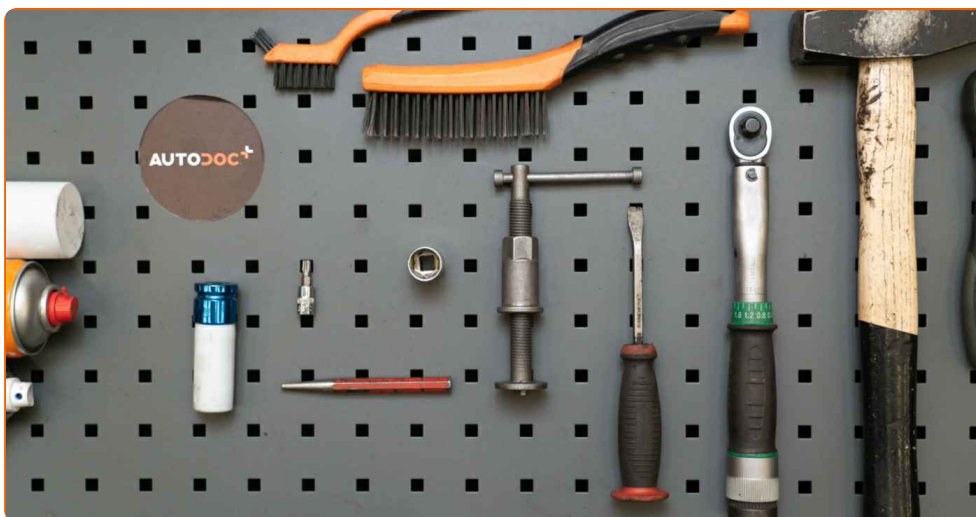
MERCEDES-BENZ C-Klasse T-modell (S203) C 220 CDI (203.208), MERCEDES-BENZ C-Klasse T-modell (S203) C 200 Kompressor (203.245), MERCEDES-BENZ C-Klasse T-modell (S203) C 320 (203.264), MERCEDES-BENZ C-Klasse T-modell (S203) C 200 CDI (203.204), MERCEDES-BENZ C-Klasse T-modell (S203) C 220 CDI (203.206), MERCEDES-BENZ C-Klasse T-modell (S203) C 270 CDI (203.216), MERCEDES-BENZ C-Klasse T-modell (S203) C 180 (203.235), MERCEDES-BENZ C-Klasse T-modell (S203) C 240 (203.261), MERCEDES-BENZ C-Klasse T-modell (S203) C 200 CDI (203.204, 203.207), MERCEDES-BENZ C-Klasse T-modell (S203) C 180 Kompressor (203.246), MERCEDES-BENZ C-Klasse T-modell (S203) C 200 Kompressor (203.242), MERCEDES-BENZ C-Klasse T-modell (S203) C 240 4-matic (203.281), MERCEDES-BENZ C-Klasse T-modell (S203) C 320 4-matic (203.284), MERCEDES-BENZ C-Klasse T-modell (S203) C 200 CGI Kompressor (203.243), MERCEDES-BENZ C-Klasse T-modell (S203) C 200 CDI (203.207), (+ 7)

Trinnene kan variere litt, avhengig av designet på bilen.

Merk av denne veiledningen ble laget på grunnlag av fremgangsmåten for bytte av denne bildelen i en bil med lignende utforming.

Denne veiledningen ble laget på grunnlag av fremgangsmåten for bytte av en lignende bildel på en: MERCEDES-BENZ C-Klasse Sedan (W203) C 240 (203.061)

UTSKIFTING: BREMSESKIVER – MERCEDES-BENZ C-  
KLASSE T-MODELL (S203). VERKTØYET DU VIL  
TRENGE:



- Stålbørste
- Rengjøringsbørste av nylon
- WD-40 spray
- Universal rengjøringspray
- Bremserens
- Kobberpasta
- Momentnøkkel
- Pipenøkkelinnsats # 18
- Torx bits T30
- Hjulpipe #17
- Skrallenøkkel
- Hammer
- Spikerdor
- Slagskrutrekker
- Brekkjern
- Stoppekloss

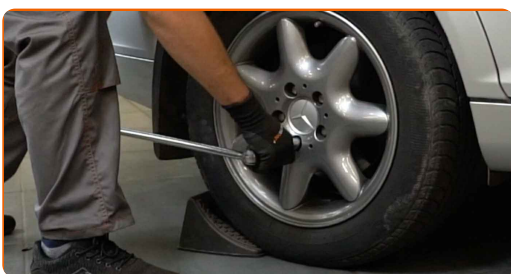
**Kjøp verktøy**

**Utskifting: bremseskiver – MERCEDES-BENZ C-Klasse T-modell (S203).  
Profesjonelle anbefalinger:**

- Skift ut bremseskiver på bilen MERCEDES-BENZ C-Klasse T-modell (S203) i komplett sett for hver akse. Uavhengig av status på komponenter. Dette vil sikre jevn bremsing.
- Fremgangsmåten er identisk for begge bremseskiver på samme aksel.
- Ved bytte av bremseskiver, erstatt alltid bremseklossene.
- Merk: Alt arbeid på bilen – MERCEDES-BENZ C-Klasse T-modell (S203) – må utføres med motoren koblet ut.

**GJENNOMFØR UTSKIFTINGEN I FØLGENDE REKKEFØLGE:**

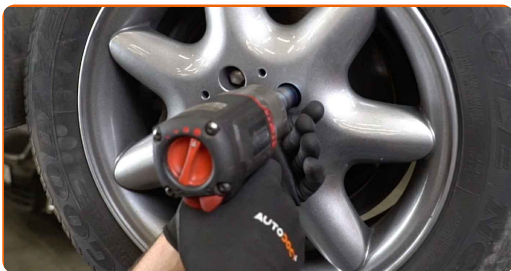
- 1 Åpne panseret. Skru løs tanklokket for bremsevæsken.
- 2 Sikre hjulene med klosser.
- 3 Løsne hjulfesteboltene. Bruk en kraftpipe for hjulmutter #17.



- 4 Hev bakdelen på bilen og sikre den på støttene.

5

Løsne hjulboltene.

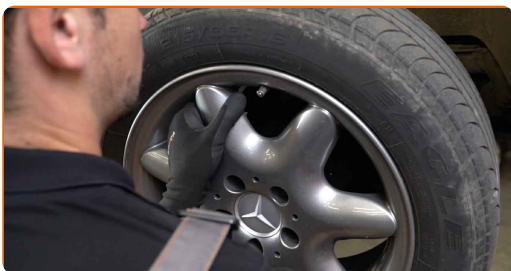


**AUTODOC anbefaler:**

- Advarsel! Hold i hjulet når du skrur løs festeboltene for å unngå skader.  
MERCEDES-BENZ C-Klasse T-modell (S203)

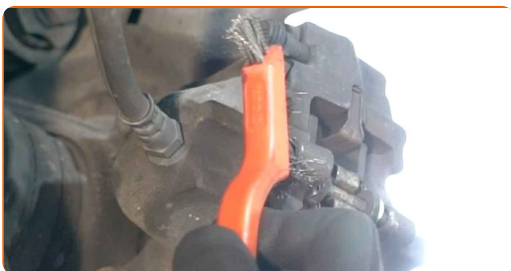
6

Ta av hjulet.



7

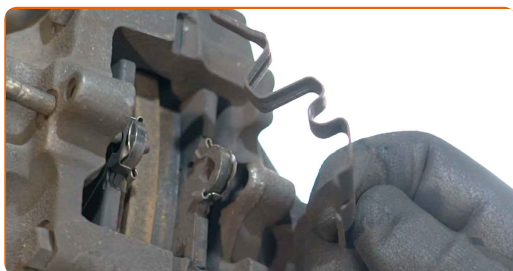
Rengjør festene til bremseklossene. Bruk en stålbørste. Bruk universal rengjøringspray.



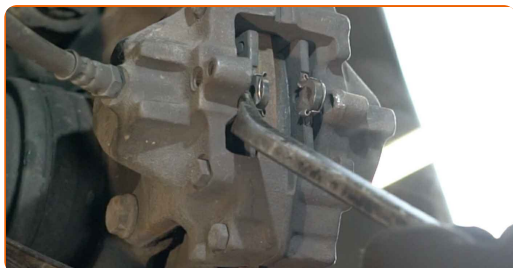
**8** Fjern stiften som fester bremseklossene. Bruk en spikerdor. Bruk en hammer.



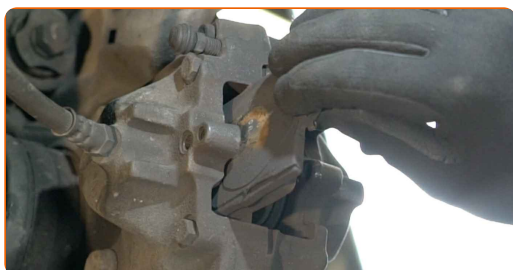
**9** Fjern holde fjæren for bremseklossene.



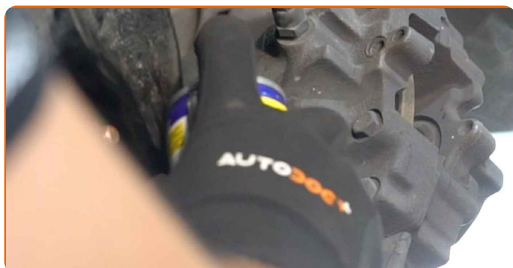
**10** Spre bremseklossene. Bruk et brekkjern.



**11** Fjern bremseklossene.

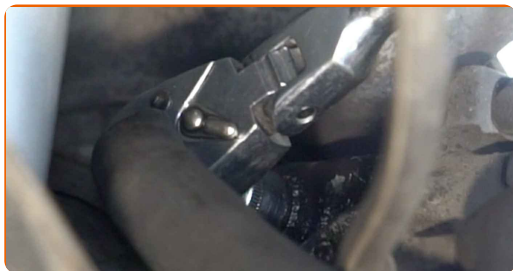


**12** Rengjør festene til bremsecaliperen. Bruk en stålbørste. Bruk WD-40 spray.



13

Skru løs bremsekalippernes feste. Bruk en pipenøkkelinnsats #18. Bruk en skrallenøkkel.



14

Fjern bremsekaliperen.



Utskifting: bremsekliver – MERCEDES-BENZ C-Klasse T-modell (S203).  
Profesjonelle anbefalinger:

- Knyt kaliperen til suspensjon eller til karosseriet med en ledning, uten å koble fra bremselangen for å unngå trykkavlastning i bremsesystemet.
- Kontroller at bremsekaliperen ikke henger på bremselangen.
- Ikke press inn bremsepedalen etter at bremsekaliperen er fjernet. Stemplet kan falle ut fra bremseylinderen som et resultat, og bremsevæskelekkasje og trykkavlastning kan forekomme i systemet.



15

Rens festene til bremseskiven. Bruk en stålbørste. Bruk WD-40 spray.



16

Skru løs bremseskivefestet. Bruk Torx T30. Bruk en slagskrutrekker.



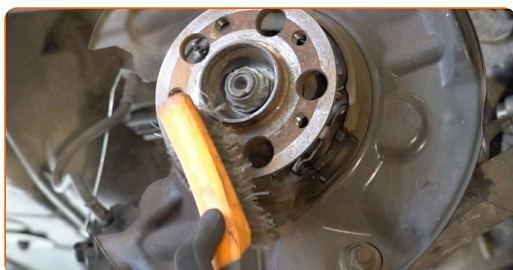
17

Fjern bremseskiven.



18

Rengjør navet. Bruk en stålbørste. Behandle deretter kontaktflaten. Bruk kobberfett.



19

Installer bremseskiven.



20

Stram bremseskivefestet. Bruk Torx T30. Bruk en momentnøkkel. Stram den til 9 Nm dreiemoment.



21

Behandle stempelet til bremsecaliperen. Bruk en rengjøringsbørste av nylon. Bruk bremserens.

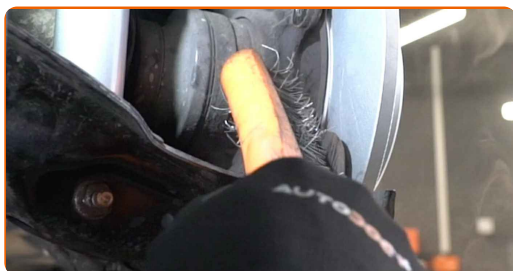


### AUTODOC anbefaler:

- Utskifting: bremseskiver – MERCEDES-BENZ C-Klasse T-modell (S203). Vent i noen minutter etter påføringen av sprayen.

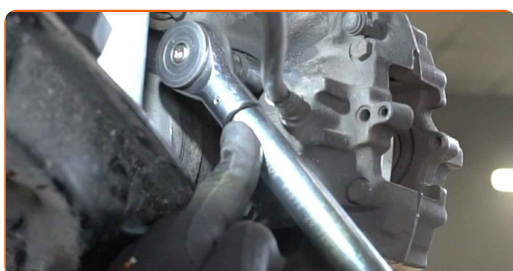
22

Rengjør montasjeflaten til bremsecaliperen. Bruk en stålbørste. Bruk WD-40 spray.



23

Installer bremsecaliperen og fest den. Bruk en pipenøkkelinnsats #18. Bruk en momentnøkkel. Stram den til 55 Nm dreiemoment.



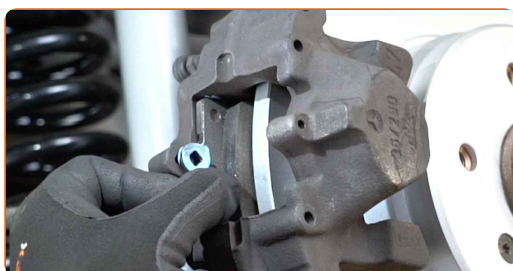
24

Trykk inn bremsecaliper-stemplet. Bruk et brekkjern (2 stykker).



25

Installer bremseklossene.



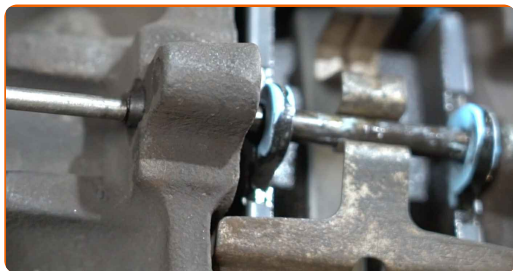
26

Monter holde fjæren for bremseklossene.



27

Monter stiften som fester bremseklossene. Bruk en spikerdor. Bruk en hammer.



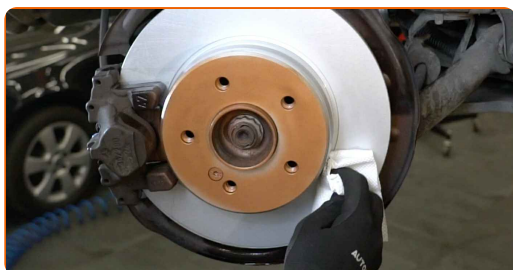
28

Behandle overflaten hvor bremsekiven kontakter felgen. Bruk kobberfett.



29

Rengjør overflaten av bremsekiven. Bruk bremserens.



**Utskifting: bremsekiver – MERCEDES-BENZ C-Klasse T-modell (S203). Tips:**

- Vent et par minutter etter at sprayen er påført.

30

Installer hjulet.

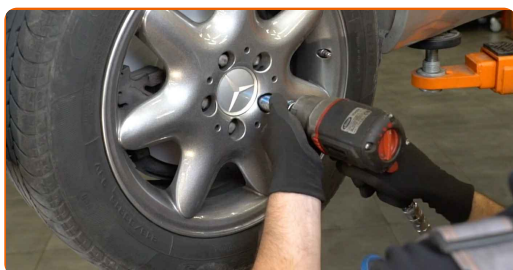


**AUTODOC anbefaler:**

- Viktig! Hold i hjulet når du skrur inn festboltene. MERCEDES-BENZ C-Klasse T-modell (S203)

**31**

Skru inn boltene. Bruk en kraftpipe for hjulmutter #17.



**32**

Senk bilen og stram hjulboltene, arbeid på kryss. Bruk en kraftpipe for hjulmutter #17. Bruk en momentnøkkel. Stram den til 110 Nm dreiemoment.



**33**

Fjern jekker og klosser.



**Utskifting: bremseskiver – MERCEDES-BENZ C-Klasse T-modell (S203).  
AUTODOCs eksperter anbefaler:**

- Kontroller bremsevæsknivået i ekspansjonstanken og etterfyll om nødvendig.

34

Stram tanklokket til bremsevæsken. Lukk panseret.

### AUTODOC anbefaler:

- MERCEDES-BENZ C-Klasse T-modell (S203) – trykk inn bremsepedalen flere ganger mens motoren er koblet ut, helt til du kjenner motstand.

**GODT GJORT!** 

[SE FLERE VEILEDNINGER](#)

# AUTODOC – TOPP KVALITET OG RIMELIGE BILDELER PÅ NETTET

**AUTODOC-APPEN: SIKRE DEG GODE TILBUD I DEN PRAKTISKE APPEN VÅR**

GET IT ON  
**Google Play**

Download on the  
**App Store**

**Download**

**ET STORT UTVALG AV RESERVEDELER TIL BILEN DIN**

**BREMSESKIVER: ET STORT UTVALG**

## **ANSVARFRASKRIVELSE:**

Dokumentet inneholder kun generelle anbefalinger som kan være til hjelp ved reparasjoner eller utskiftninger. AUTODOC er ikke ansvarlig for tap, personskader, skader på eiendom som oppstår under reparasjonen eller utskiftningen på grunn av feilaktig bruk eller feiltolkning av de opplysningene som er stilt til rådighet.

AUTODOC er ikke ansvarlig for noen mulige feil og usikkerheter i denne veiledningen. Opplysningene er kun stilt til rådighet som informasjon og kan ikke erstatte veiledninger fra en spesialist.

AUTODOC er ikke ansvarlig for feil eller farlig bruk av apparater, verktøy eller bildeler. AUTODOC anbefaler sterkt å være forsiktig og følge sikkerhetsreglene ved gjennomføring av reparasjon eller utskiftning. Husk: Bruk av bildeler av mindreverdige kvalitet garanterer ikke at du oppnår riktig nivå av trafiksikkerhet.

© Copyright 2022 – Alt innhold, særlig tekster, fotografier og grafikker er beskyttet av opphavsrett. Alle rettigheter, inkludert mangfoldiggjørelse, kunngjøring, bearbeiding og oversettelse forbeholdes AUTODOC GmbH.