



Slik bytter du
bremseskiver fremme på
en **MERCEDES-BENZ C-
Klasse T-modell (S203)** –
veiledning

LIGNENDE VIDEOVEILEDNING



Denne videoen viser fremgangsmåten for bytte av en lignende bildel i en annen bil

Viktig!

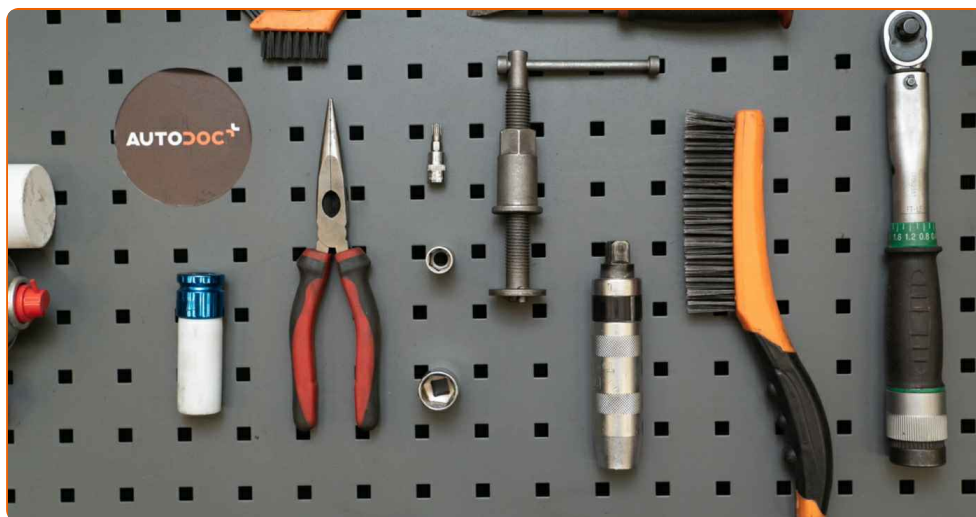
Denne fremgangsmåten for bytte kan brukes for:

MERCEDES-BENZ C-Klasse T-modell (S203) C 220 CDI (203.208), MERCEDES-BENZ C-Klasse T-modell (S203) C 200 Kompressor (203.245), MERCEDES-BENZ C-Klasse T-modell (S203) C 200 CDI (203.204), MERCEDES-BENZ C-Klasse T-modell (S203) C 220 CDI (203.206), MERCEDES-BENZ C-Klasse T-modell (S203) C 180 (203.235), MERCEDES-BENZ C-Klasse T-modell (S203) C 240 (203.261), MERCEDES-BENZ C-Klasse T-modell (S203) C 200 CDI (203.204, 203.207), MERCEDES-BENZ C-Klasse T-modell (S203) C 180 Kompressor (203.246), MERCEDES-BENZ C-Klasse T-modell (S203) C 200 Kompressor (203.242), MERCEDES-BENZ C-Klasse T-modell (S203) C 200 CGI Kompressor (203.243), MERCEDES-BENZ C-Klasse T-modell (S203) C 200 CDI (203.207), MERCEDES-BENZ C-Klasse T-modell (S203) C 230 Kompressor (203.240), MERCEDES-BENZ C-Klasse T-modell (S203) C 230 (203.252)

Trinnene kan variere litt, avhengig av designet på bilen.

Denne veiledningen ble laget på grunnlag av fremgangsmåten for bytte av en lignende bildel på en: MERCEDES-BENZ C-Klasse Sedan (W203) C 240 (203.061)

UTSKIFTING: BREMSESKIVER – MERCEDES-BENZ C-
KLASSE T-MODELL (S203). LISTE MED VERKTØYET DU
KAN TRENGE:



- Stålbørste
- Rengjøringsbørste av nylon
- WD-40 spray
- Bremserens
- Kobberpasta
- Momentnøkkel
- Pipenøkkelinnsats # 12
- Pipenøkkelinnsats # 18
- Torx bits T30
- Hjulpipe #17
- Bremsstempelverktøy
- Skrallenøkkel
- Svingjern
- Slagskrutrekker
- Brekkjern
- Rundtang
- Stoppekloss

Kjøp verktøy

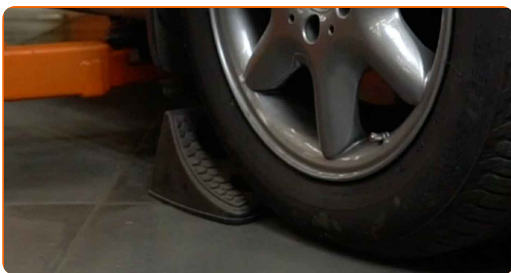
Utskifting: bremseskiver – MERCEDES-BENZ C-Klasse T-modell (S203). Tips fra AUTODOC:

- Skift ut bremseskiver på bilen MERCEDES-BENZ C-Klasse T-modell (S203) i komplett sett for hver akse. Uavhengig av status på komponenter. Dette vil sikre jevn bremsing.
- Fremgangsmåten er identisk for begge bremseskiver på samme aksel.
- Ved bytte av bremseskiver, erstatt alltid bremsesklossene.
- Alt arbeid bør utføres med motoren av.

UTSKIFTING: BREMSESKIVER – MERCEDES-BENZ C-KLASSE T-MODELL (S203). ANBEFALT REKKEFØLGE FOR TRINNENE:

1 Åpne panseret. Skru løs tanklokket for bremsevæsken.

2 Sikre hjulene med klosser.



3 Løsne hjulfesteboltene. Bruk en kraftpipe for hjulmutter #17.



4 Hev fronten på bilen og sikre den på støttene.

5 Løsne hjulboltene.



Utskiifting: bremseskiver – MERCEDES-BENZ C-Klasse T-modell (S203). Tips:

- For å unngå skade, hold hjulet opp når boltene skrur løs.

6 Ta av hjulet.

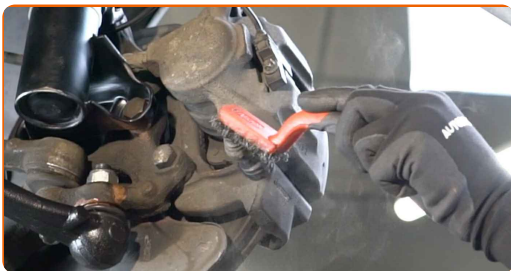


7 Koble fra bremsesklossens slitasjesensorplugg. Bruk en rundtang.



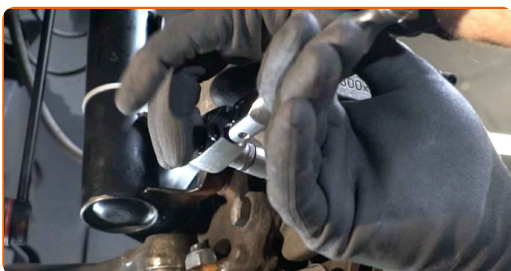
8

Rengjør festene til bremsecaliperen. Bruk en stålbørste. Bruk WD-40 spray.



9

Skru løs bremsecalipernes feste. Bruk en pipenøkkelinnsats #12. Bruk en skrallenøkkel.



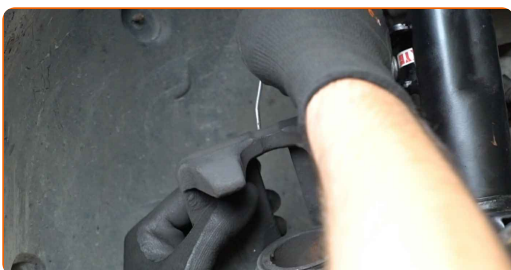
10

Spre bremseklossene. Bruk et brekkjern.



11

Fjern bremsecaliperen.



Utskifting: bremseskiver – MERCEDES-BENZ C-Klasse T-modell (S203).
Profesjonelle anbefalinger:

- Knyt kaliperen til suspensjon eller til karosseriet med en ledning, uten å koble fra bremseslangen for å unngå trykkavlastning i bremsesystemet.
- Kontroller at bremsekaliperen ikke henger på bremseslangen.
- Ikke press inn bremsepedalen etter at bremsekaliperen er fjernet. Stemplet kan falle ut fra bremsesynderen som et resultat, og bremsevæskelekkasje og trykkavlastning kan forekomme i systemet.
- Sjekk brakett, styrepinne og mansjettene til bremsekaliperen. Rengjør dem. Bytt ved behov.

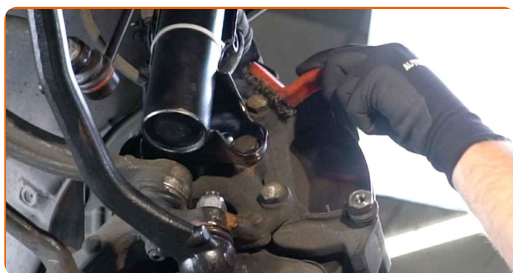
12

Fjern bremseklossene.



13

Rengjør festene på braketten til bremsekaliperen. Bruk en stålbørste. Bruk WD-40 spray.



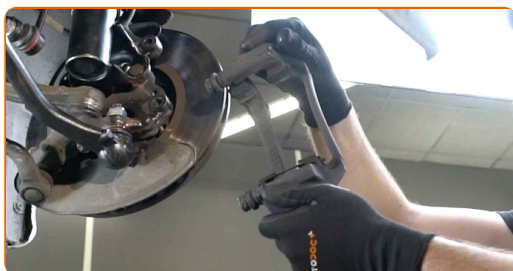
14

Skruløs kalipperbrakettfestet. Bruk en pipenøkkelinnsats #18. Bruk et svingjern. Bruk en skrallenøkkel.



15

Fjern kalipperbraketten.



16

Rens festene til bremseskiven. Bruk en stålbørste. Bruk WD-40 spray.



17

Skruløs bremseskivefestet. Bruk Torx T30. Bruk en slagskrutrekker.



18 Fjern bremseskiven.



19 Rengjør navet. Bruk en stålbørste. Behandle deretter kontaktflaten. Bruk kobberfett.



20 Installer bremseskiven.



21 Stram bremseskivefestet. Bruk Torx T30. Bruk en momentnøkkel. Stram den til 9 Nm dreiemoment.



22

Rengjør bremsekalipperbraketten for smuss og støv. Bruk en stålbørste. Bruk bremserens.



AUTODOC anbefaler:

- Utskifting: bremseeskiver – MERCEDES-BENZ C-Klasse T-modell (S203). Vent i noen minutter etter påføringen av sprayen.

23

Installer bremsekalipperbraketten.



24

Stram bremsekalipperbraketten. Bruk en pipenøkkelinnsats #18. Bruk en momentnøkkel. Stram den til 115 Nm dreiemoment.



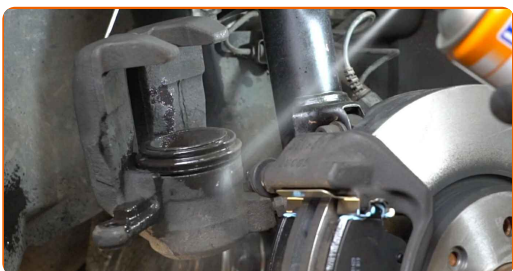
25

Installer bremseklossene.



26

Behandle stempelet til bremsecaliperen. Bruk en rengjøringsbørste av nylon. Bruk bremserens.



Utskifting: bremsekiver – MERCEDES-BENZ C-Klasse T-modell (S203).
AUTODOC anbefaler:

- Vent et par minutter etter at sprayen er påført.

27

Trykk inn bremsekaliper-stemplet. Bruk bremsestempelverktøy.



- 28** Installer bremskaliperen og fest den. Bruk en pipenøkkelinnsats #12. Bruk en momentnøkkel. Stram den til 25 Nm dreiemoment.



- 29** Koble til bremsklossens slitasjesensorplugg.



- 30** Behandle overflaten hvor bremseskiven kontakter felgen. Bruk kobberfett.



- 31** Rengjør overflaten av bremseskiven. Bruk bremsrens.



AUTODOC anbefaler:

- Vent et par minutter etter at sprayen er påført.

32 Installer hjulet.



Utskifting: bremseskiver – MERCEDES-BENZ C-Klasse T-modell (S203). Tips fra AUTODOC:

- For å unngå skade, hold hjulet opp når festeboltene skrur fast.

33 Skru inn boltene. Bruk en kraftpipe for hjulmutter #17.



34 Senk bilen og stram hjulboltene, arbeid på kryss. Bruk en kraftpipe for hjulmutter #17. Bruk en momentnøkkel. Stram den til 110 Nm dreiemoment.



35

Fjern jekker og klosser.



AUTODOC anbefaler:

- Viktig! Utskifting: bremseskiver – MERCEDES-BENZ C-Klasse T-modell (S203).
Kontroller bremsevæsknivået i beholderen og fyll på ved behov.

36

Stram tanklokket til bremsevæsken. Lukk panseret.

Utskifting: bremseskiver – MERCEDES-BENZ C-Klasse T-modell (S203).
AUTODOCs eksperter anbefaler:

- Uten å starte motoren, trå på bremsepedalen flere ganger til du føler betydelig motstand.

GODT GJORT! 

SE FLERE VEILEDNINGER

AUTODOC – TOPP KVALITET OG RIMELIGE BILDELER PÅ NETTET

AUTODOC-APPEN: SIKRE DEG GODE TILBUD I DEN PRAKTISKE APPEN VÅR



+ AUTODOC

GET IT ON
Google Play

Download on the
App Store

Download

ET STORT UTVALG AV RESERVEDELER TIL BILEN DIN

BREMSESKIVER: ET STORT UTVALG

ANSVARFRASKRIVELSE:

Dokumentet inneholder kun generelle anbefalinger som kan være til hjelp ved reparasjoner eller utskiftninger. AUTODOC er ikke ansvarlig for tap, personskader, skader på eiendom som oppstår under reparasjonen eller utskiftningen på grunn av feilaktig bruk eller feiltolkning av de opplysningene som er stilt til rådighet.

AUTODOC er ikke ansvarlig for noen mulige feil og usikkerheter i denne veiledningen. Opplysningene er kun stilt til rådighet som informasjon og kan ikke erstatte veiledninger fra en spesialist.

AUTODOC er ikke ansvarlig for feil eller farlig bruk av apparater, verktøy eller bildeler. AUTODOC anbefaler sterkt å være forsiktig og følge sikkerhetsreglene ved gjennomføring av reparasjon eller utskiftning. Husk: Bruk av bildeler av mindreverdige kvalitet garanterer ikke at du oppnår riktig nivå av trafiksikkerhet.

© Copyright 2022 – Alt innhold, særlig tekster, fotografier og grafikker er beskyttet av opphavsrett. Alle rettigheter, inkludert mangfoldiggjørelse, kunngjøring, bearbeiding og oversettelse forbeholdes AUTODOC GmbH.