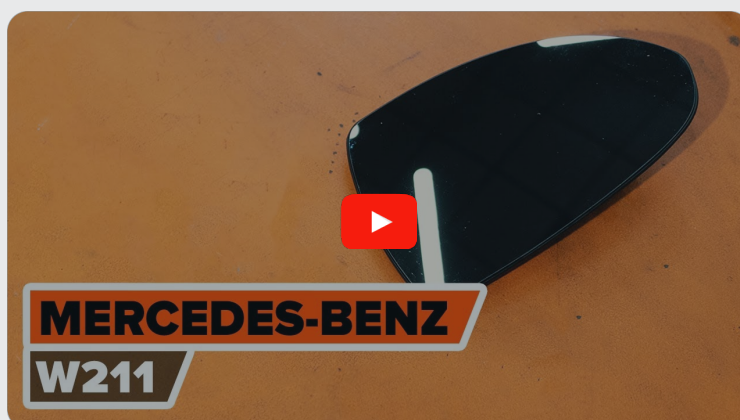




Slik bytter du
sidespeilglass på en
**MERCEDES-BENZ C-
Klasse T-modell (S203)** –
veiledning

LIGNENDE VIDEOVEILEDNING



Denne videoen viser fremgangsmåten for bytte av en lignende bildel i en annen bil

Viktig!

Denne fremgangsmåten for bytte kan brukes for:

MERCEDES-BENZ C-Klasse T-modell (S203) C 200 Kompressor (203.245),
 MERCEDES-BENZ C-Klasse T-modell (S203) C 320 (203.264), MERCEDES-BENZ C-
 Klasse T-modell (S203) C 200 CDI (203.204), MERCEDES-BENZ C-Klasse T-modell
 (S203) C 220 CDI (203.206), MERCEDES-BENZ C-Klasse T-modell (S203) C 270 CDI
 (203.216), MERCEDES-BENZ C-Klasse T-modell (S203) C 180 (203.235), MERCEDES-
 BENZ C-Klasse T-modell (S203) C 240 (203.261), MERCEDES-BENZ C-Klasse T-
 modell (S203) C 32 AMG Kompressor (203.265), MERCEDES-BENZ C-Klasse T-modell
 (S203) C 200 CDI (203.204, 203.207), MERCEDES-BENZ C-Klasse T-modell (S203) C
 180 Kompressor (203.246), MERCEDES-BENZ C-Klasse T-modell (S203) C 200
 Kompressor (203.242), MERCEDES-BENZ C-Klasse T-modell (S203) C 240 4-matic
 (203.281), MERCEDES-BENZ C-Klasse T-modell (S203) C 320 4-matic (203.284),
 MERCEDES-BENZ C-Klasse T-modell (S203) C 30 CDI AMG (203.218), MERCEDES-
 BENZ C-Klasse T-modell (S203) C 200 CGI Kompressor (203.243), (+ 10)

Trinnene kan variere litt, avhengig av designet på bilen.

Merk av denne veiledningen ble laget på grunnlag av fremgangsmåten for bytte av denne bildelen i en bil med lignende utforming.

Denne veiledningen ble laget på grunnlag av fremgangsmåten for bytte av en lignende bildel på en: MERCEDES-BENZ E-Klasse Sedan (W211) E 270 CDI (211.016)

UTSKIFTING: SIDESPEILGLASS – MERCEDES-BENZ C-
KLASSE T-MODELL (S203). VERKTØYET DU TRENGER:



- Elektrospray
- Demonteringsjern av plast
- Flat Skrutrekker
- Malerteip
- Skjermtrekk

Kjøp verktøy

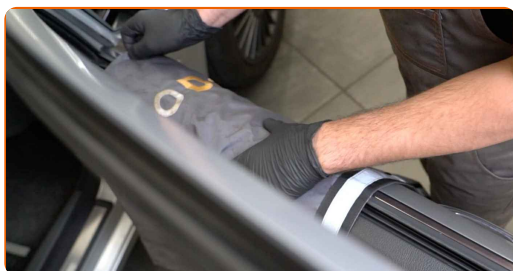
Utskifting: sidespeilglass – MERCEDES-BENZ C-Klasse T-modell (S203). Tips fra AUTODOCs eksperter:

- Bytteprosedyren er lik for speilglasset på høyre og venstre side.
- Advarsel! Slå av motoren før du setter i gang med alle typer arbeid – MERCEDES-BENZ C-Klasse T-modell (S203).

GJENNOMFØR UTSKIFTINGEN I FØLGENDE REKKEFØLGE:

1

Bruk et deksel for å beskytte skjermen for å unngå skader på lakken og plastdelene på bilen.



2

Bruk maskeringstapen for å hindre at bildeler av plast og lakkert metall blir skadet.



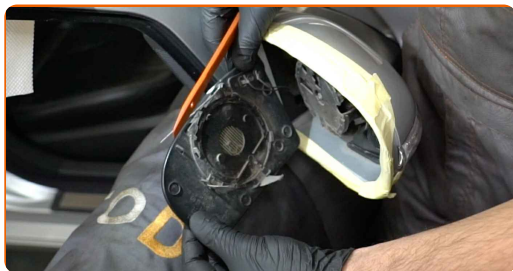
3

Vipp speilglasset ut av huset.



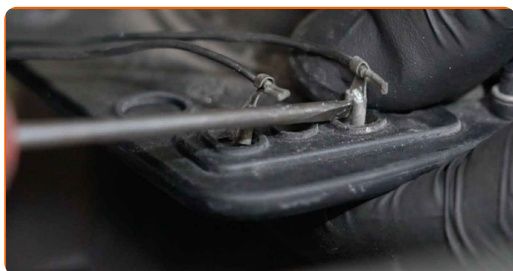
4

Løs speilglasset forsiktig fra festet. Bruk et verktøy for trimming, plast. Bruk en flat skrutrekker.



5

Fjern speilglasset. Bruk en flat skrutrekker.

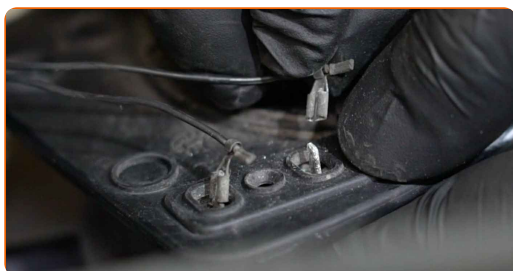


Utskifting: sidespeilglass – MERCEDES-BENZ C-Klasse T-modell (S203). Tips fra AUTODOC:

- Ikke bruk for mye makt når du fjerner delen. Ellers kan du skade den.

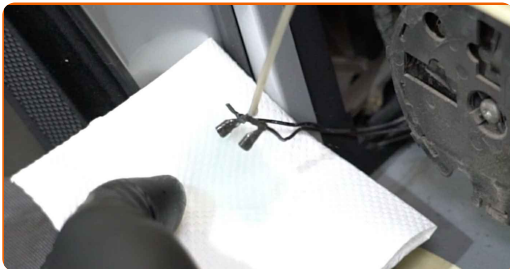
6

Koble fra kontaktene til varmeelementet til speilet.



7

Behandle kontaktene til varmeelementet til speilet med et egnet middel. Bruk dielektrisk fett.



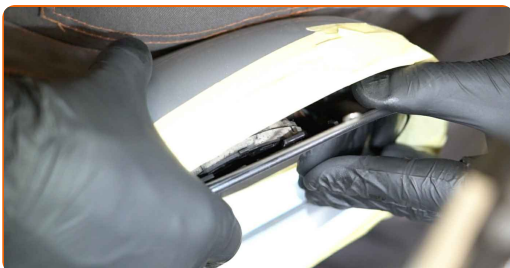
8

Koble til kontaktene til varmeelementet til speilet.



9

Monter det nye speilglasset. Pass på at du hører et klikk som indikerer at den er låst på plass.

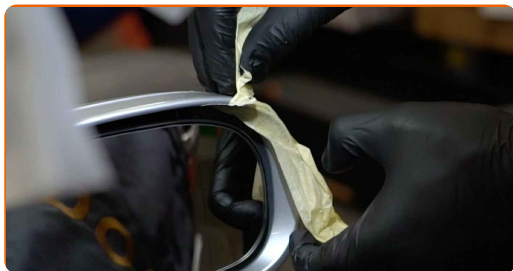


AUTODOC anbefaler:

- Utskifting: sidespeilglass – MERCEDES-BENZ C-Klasse T-modell (S203). Unngå å bruke for mye kraft ved monteringen, det kan skade delen.
- Kontroller at speilglasset er i riktig posisjon. Det skal være rettet inn med låseknastene i huset.

10

Fjern maskeringstapen.

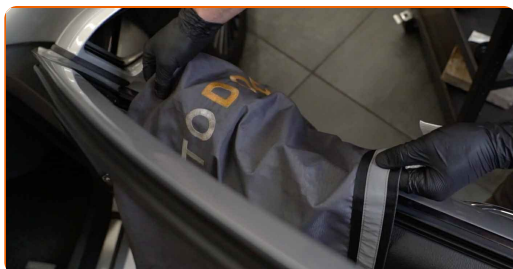


11

Rengjør speilglasset.

12

Fjern beskyttelsestrekket fra skjermen.



13

Slå på tenningen. Dette er nødvendig for å påse at komponentene fungerer korrekt.



14

Slå av tenningen.

GODT GJORT! 👍[SE FLERE VEILEDNINGER](#)

AUTODOC – TOPP KVALITET OG RIMELIGE BILDELER PÅ NETTET

AUTODOC-APPEN: SIKRE DEG GODE TILBUD I DEN PRAKTISKE APPEN VÅR



AUTODOC+

GET IT ON
Google Play

Download on the
App Store

Download

ET STORT UTVALG AV RESERVEDELER TIL BILEN DIN

SIDESPEILGLASS: ET STORT UTVALG

ANSVARFRASKRIVELSE:

Dokumentet inneholder kun generelle anbefalinger som kan være til hjelp ved reparasjoner eller utskiftninger. AUTODOC er ikke ansvarlig for tap, personskader, skader på eiendom som oppstår under reparasjonen eller utskiftningen på grunn av feilaktig bruk eller feiltolkning av de opplysningene som er stilt til rådighet.

AUTODOC er ikke ansvarlig for noen mulige feil og usikkerheter i denne veiledningen. Opplysningene er kun stilt til rådighet som informasjon og kan ikke erstatte veiledninger fra en spesialist.

AUTODOC er ikke ansvarlig for feil eller farlig bruk av apparater, verktøy eller bildeler. AUTODOC anbefaler sterkt å være forsiktig og følge sikkerhetsreglene ved gjennomføring av reparasjon eller utskiftning. Husk: Bruk av bildeler av mindreverdige kvalitet garanterer ikke at du oppnår riktig nivå av trafiksikkerhet.

© Copyright 2022 – Alt innhold, særlig tekster, fotografier og grafikker er beskyttet av opphavsrett. Alle rettigheter, inkludert mangfoldiggjørelse, kunngjøring, bearbeiding og oversettelse forbeholdes AUTODOC GmbH.