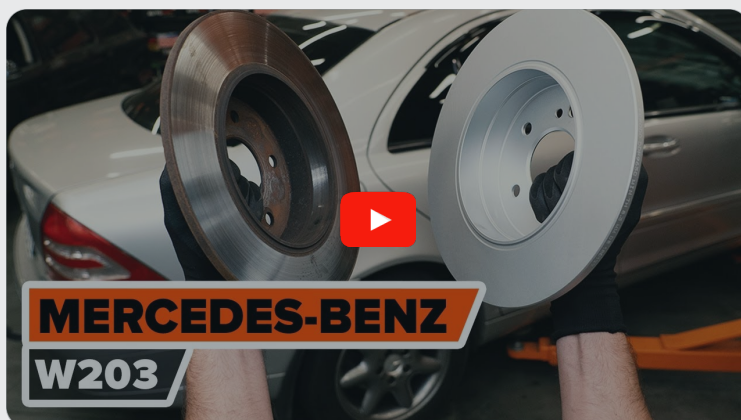




Slik bytter du
bremseskiver bak på en
MERCEDES-BENZ CLC
(CL203) – veiledning

LIGNENDE VIDEOVEILEDNING



Denne videoen viser fremgangsmåten for bytte av en lignende bildel i en annen bil

Viktig!

Denne fremgangsmåten for bytte kan brukes for:

MERCEDES-BENZ CLC (CL203) CLC 200 Kompressor (203.741), MERCEDES-BENZ CLC (CL203) CLC 230 (203.752), MERCEDES-BENZ CLC (CL203) CLC 350 (203.756)

Trinnene kan variere litt, avhengig av designet på bilen.

Denne veiledningen ble laget på grunnlag av fremgangsmåten for bytte av en lignende bildel på en: MERCEDES-BENZ C-Klasse Sedan (W203) C 240 (203.061)

Utskifting: bremseskiver – MERCEDES-BENZ CLC (CL203). Profesjonelle anbefalinger:

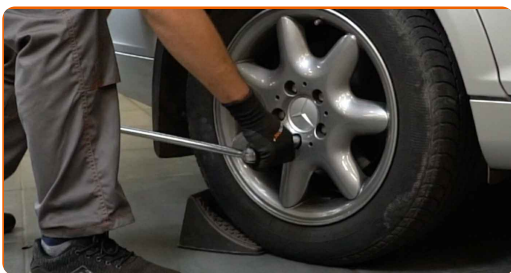
- Skift ut bremseskiver på bilen MERCEDES-BENZ CLC (CL203) i komplett sett for hver akse. Uavhengig av status på komponenter. Dette vil sikre jevn bremsing.
- Fremgangsmåten er identisk for begge bremseskiver på samme aksel.
- Ved bytte av bremseskiver, erstatt alltid bremseklossene.
- Merk: Alt arbeid på bilen – MERCEDES-BENZ CLC (CL203) – må utføres med motoren koblet ut.

GJENNOMFØR UTSKIFTINGEN I FØLGENDE REKKEFØLGE:

1 Åpne panseret. Skru løs tanklokket for bremsevæsken.

2 Sikre hjulene med klosser.

3 Løsne hjulfesteboltene. Bruk en kraftpipe for hjulmutter #17.



4 Hev bakkdelen på bilen og sikre den på støttene.

5

Løsne hjulboltene.

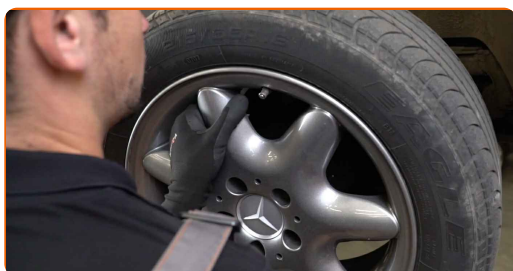


AUTODOC anbefaler:

- Advarsel! Hold i hjulet når du skrur løs festeboltene for å unngå skader.
MERCEDES-BENZ CLC (CL203)

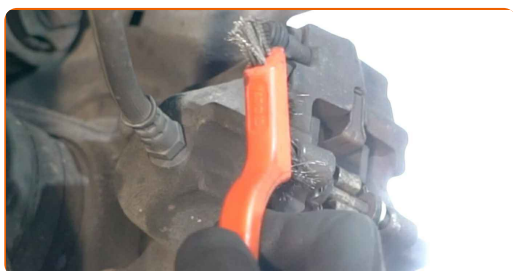
6

Ta av hjulet.



7

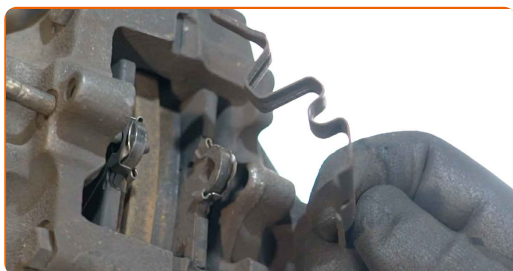
Rengjør festene til bremseklossene. Bruk en stålbørste. Bruk universal rengjøringspray.



8 Fjern stiften som fester bremseklossene. Bruk en spikerdor. Bruk en hammer.



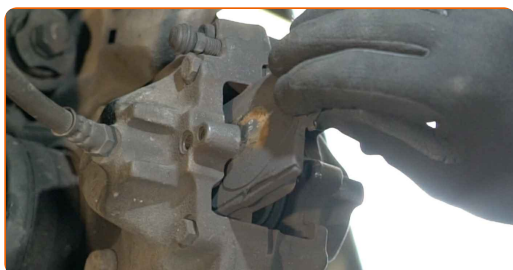
9 Fjern holde fjæren for bremseklossene.



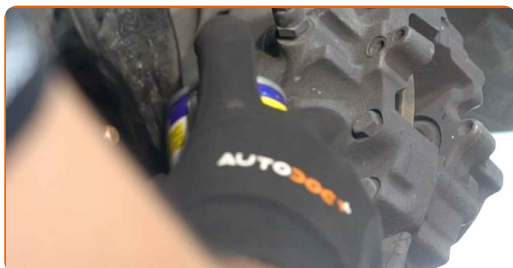
10 Spre bremseklossene. Bruk et brekkjern.



11 Fjern bremseklossene.

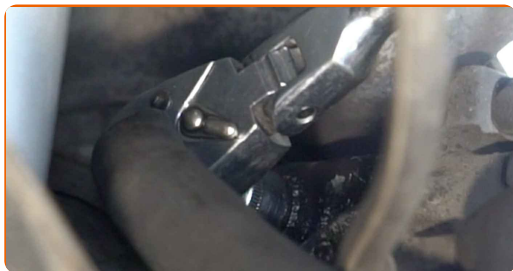


12 Rengjør festene til bremsecaliperen. Bruk en stålbørste. Bruk WD-40 spray.



13

Skru løs bremsekalippernes feste. Bruk en pipenøkkelinnsats #18. Bruk en skrallenøkkel.



14

Fjern bremsekaliperen.



Utskifting: bremseeskiver – MERCEDES-BENZ CLC (CL203). Profesjonelle anbefalinger:

- Knyt kaliperen til suspensjon eller til karosseriet med en ledning, uten å koble fra bremseslangen for å unngå trykkavlastning i bremsesystemet.
- Kontroller at bremsekaliperen ikke henger på bremseslangen.
- Ikke press inn bremsepedalen etter at bremsekaliperen er fjernet. Stemplet kan falle ut fra bremse sylindren som et resultat, og bremsevæskelekkasje og trykkavlastning kan forekomme i systemet.

15

Rens festene til bremseskiven. Bruk en stålbørste. Bruk WD-40 spray.



16

Skru løs bremseskivefestet. Bruk Torx T30. Bruk en slagskrutrekker.



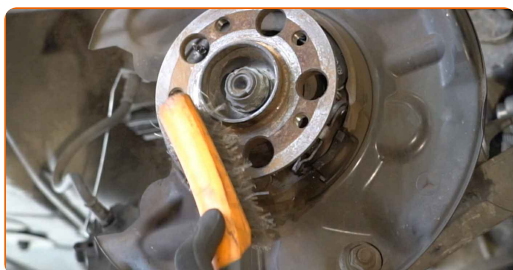
17

Fjern bremseskiven.



18

Rengjør navet. Bruk en stålbørste. Behandle deretter kontaktflaten. Bruk kobberfett.



19 Installer bremseskiven.



20 Stram bremseskivefestet. Bruk Torx T30. Bruk en momentnøkkel. Stram den til 9 Nm dreiemoment.



21 Behandle stempelet til bremsecaliperen. Bruk en rengjøringsbørste av nylon. Bruk bremserens.

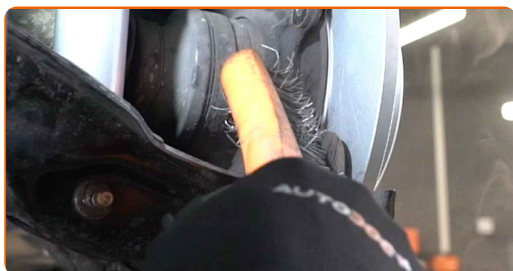


AUTODOC anbefaler:

- Utskifting: bremseskiver – MERCEDES-BENZ CLC (CL203). Vent i noen minutter etter påføringen av sprayen.

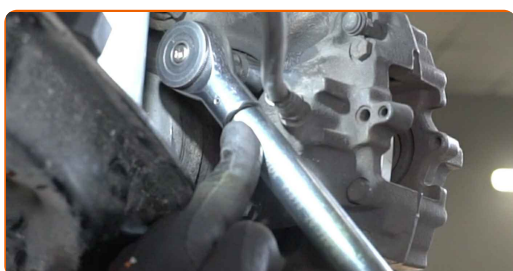
22

Rengjør montasjeflaten til bremsecaliperen. Bruk en stålbørste. Bruk WD-40 spray.



23

Installer bremsecaliperen og fest den. Bruk en pipenøkkelinnsats #18. Bruk en momentnøkkel. Stram den til 55 Nm dreiemoment.



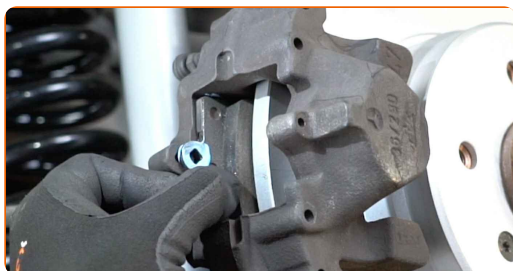
24

Trykk inn bremsecaliper-stemplet. Bruk et brekkjern (2 stykker).



25

Installer bremseklossene.



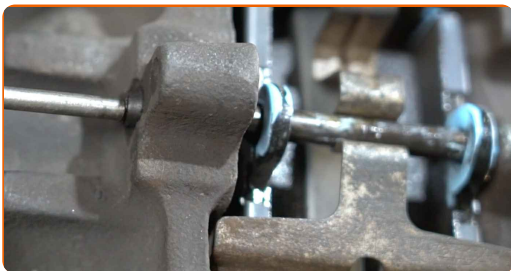
26

Monter holde fjæren for bremseklossene.



27

Monter stiften som fester bremseklossene. Bruk en spikerdor. Bruk en hammer.



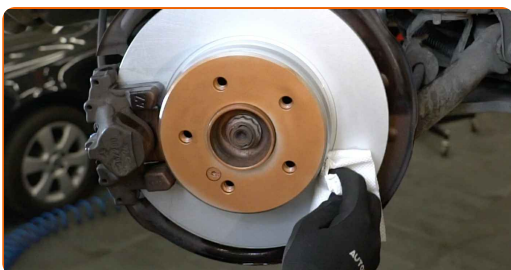
28

Behandle overflaten hvor bremsekiven kontakter felgen. Bruk kobberfett.



29

Rengjør overflaten av bremsekiven. Bruk bremserens.

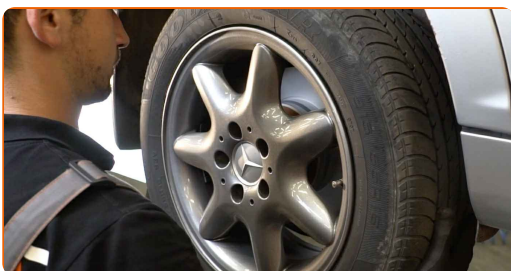


Utskifting: bremsekiver – MERCEDES-BENZ CLC (CL203). Tips:

- Vent et par minutter etter at sprayen er påført.

30

Installer hjulet.

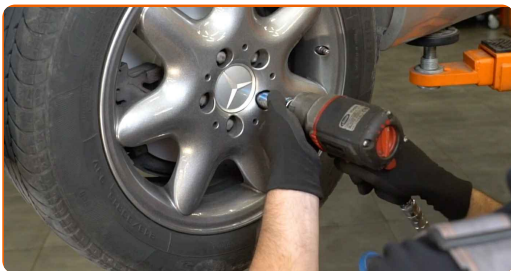


AUTODOC anbefaler:

- Viktig! Hold i hjulet når du skrur inn festboltene. MERCEDES-BENZ CLC (CL203)

31

Skru inn boltene. Bruk en kraftpipe for hjulmutter #17.



32

Senk bilen og stram hjulboltene, arbeid på kryss. Bruk en kraftpipe for hjulmutter #17. Bruk en momentnøkkel. Stram den til 110 Nm dreiemoment.



33

Fjern jekker og klosser.



Utsifting: bremseskiver – MERCEDES-BENZ CLC (CL203). AUTODOCs eksperter anbefaler:

- Kontroller bremsevæsknivået i ekspansjonstanken og etterfyll om nødvendig.

34

Stram tanklokket til bremsevæsken. Lukk panseret.

AUTODOC anbefaler:

- MERCEDES-BENZ CLC (CL203) – trykk inn bremsepedalen flere ganger mens motoren er koblet ut, helt til du kjenner motstand.

GODT GJORT! 

[SE FLERE VEILEDNINGER](#)

AUTODOC – TOPP KVALITET OG RIMELIGE BILDELER PÅ NETTET

AUTODOC-APPEN: SIKRE DEG GODE TILBUD I DEN PRAKTISKE APPEN VÅR

ET STORT UTVALG AV RESERVEDELER TIL BILEN DIN

BREMSESKIVER: ET STORT UTVALG

ANSVARFRASKRIVELSE:

Dokumentet inneholder kun generelle anbefalinger som kan være til hjelp ved reparasjoner eller utskiftninger. AUTODOC er ikke ansvarlig for tap, personskader, skader på eiendom som oppstår under reparasjonen eller utskiftningen på grunn av feilaktig bruk eller feiltolkning av de opplysningene som er stilt til rådighet.

AUTODOC er ikke ansvarlig for noen mulige feil og usikkerheter i denne veiledningen. Opplysningene er kun stilt til rådighet som informasjon og kan ikke erstatte veiledninger fra en spesialist.

AUTODOC er ikke ansvarlig for feil eller farlig bruk av apparater, verktøy eller bildeler. AUTODOC anbefaler sterkt å være forsiktig og følge sikkerhetsreglene ved gjennomføring av reparasjon eller utskiftning. Husk: Bruk av bildeler av mindreverdige kvalitet garanterer ikke at du oppnår riktig nivå av trafiksikkerhet.

© Copyright 2022 – Alt innhold, særlig tekster, fotografier og grafikker er beskyttet av opphavsrett. Alle rettigheter, inkludert mangfoldiggjørelse, kunngjøring, bearbeiding og oversettelse forbeholdes AUTODOC GmbH.