



Slik bytter du kupefilter
på en **MERCEDES-BENZ**
CLS Shooting Brake
(X218) – veiledning

LIGNENDE VIDEOVEILEDNING



Denne videoen viser fremgangsmåten for bytte av en lignende bildel i en annen bil

Viktig!

Denne fremgangsmåten for bytte kan brukes for:

MERCEDES-BENZ CLS Shooting Brake (X218) CLS 350 (218.959), MERCEDES-BENZ CLS Shooting Brake (X218) CLS 500 (218.973), MERCEDES-BENZ CLS Shooting Brake (X218) CLS 500 4-matic (218.991), MERCEDES-BENZ CLS Shooting Brake (X218) CLS 63 AMG (218.974), MERCEDES-BENZ CLS Shooting Brake (X218) CLS 250 CDI / BlueTEC / d (218.903, 218.904), MERCEDES-BENZ CLS Shooting Brake (X218) CLS 350 CDI (218.923), MERCEDES-BENZ CLS Shooting Brake (X218) CLS 350 CDI 4-matic (218.993), MERCEDES-BENZ CLS Shooting Brake (X218) CLS 63 AMG 4-matic (218.992), MERCEDES-BENZ CLS Shooting Brake (X218) CLS 63 AMG 4-matic (218.976), MERCEDES-BENZ CLS Shooting Brake (X218) CLS 63 AMG (218.975), MERCEDES-BENZ CLS Shooting Brake (X218) CLS 220 BlueTEC / d (218.901), MERCEDES-BENZ CLS Shooting Brake (X218) CLS 220 BlueTEC (218.901), MERCEDES-BENZ CLS Shooting Brake (X218) CLS 250 BlueTEC / d 4-matic (218.997), MERCEDES-BENZ CLS Shooting Brake (X218) CLS 350 BlueTEC / d (218.926), MERCEDES-BENZ CLS Shooting Brake (X218) CLS 350 BlueTEC 4-matic (218.994), (+ 5)

Trinnene kan variere litt, avhengig av designet på bilen.

Merk av denne veiledningen ble laget på grunnlag av fremgangsmåten for bytte av denne bildelen i en bil med lignende utforming.

Denne veiledningen ble laget på grunnlag av fremgangsmåten for bytte av en lignende bildel på en: MERCEDES-BENZ C-Klasse Sedan (W204) C 220 CDI (204.008)

UTSKIFTING: KUPEFILTER – MERCEDES-BENZ CLS
SHOOTING BRAKE (X218). VERKTØYET DU TRENGER:



- Torx bits T20

- Demonteringsjern av plast

[Kjøp verktøy](#)

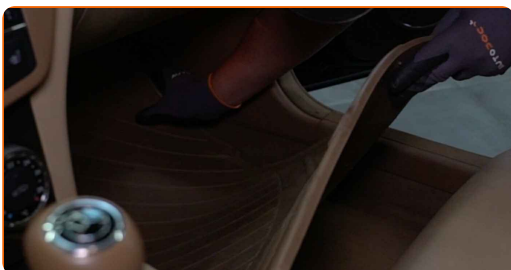
Utskifting: kupefilter – MERCEDES-BENZ CLS Shooting Brake (X218). Tips fra AUTODOCs eksperter:

- Skift kupèfilter minst en gang hvert halvår, tidlig på våren og høsten.
- Følg vilkårene, anbefalingene og kravene for delens drift angitt av produsenten.
- Dersom luftstrømmen inn i kupèen er kraftig redusert, skift filter før planlagt vedlikehold.
- Merk: Alt arbeid på bilen – MERCEDES-BENZ CLS Shooting Brake (X218) – må utføres med motoren koblet ut.

GJENNOMFØR UTSKIFTINGEN I FØLGENDE REKKEFØLGE:

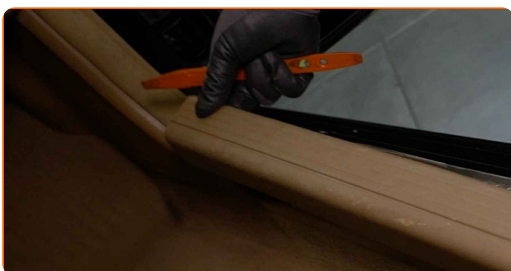
1

Fjern gulvmatten fra passasjersiden.



2

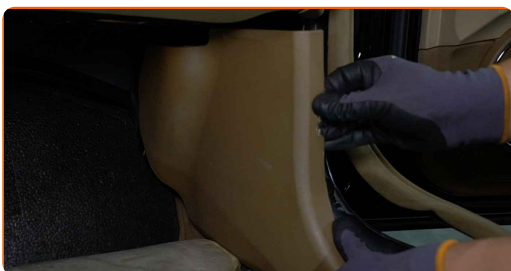
Fjern dekselet på dørstokken på innsiden av døren. Bruk et verktøy for trimming, plast.



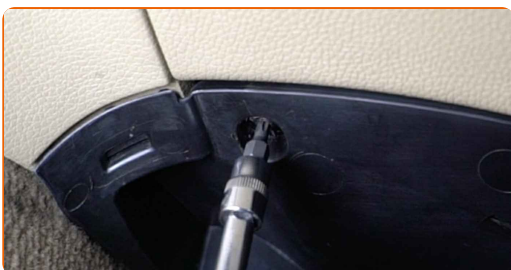
3 Fjern pakningen i døråpningen.



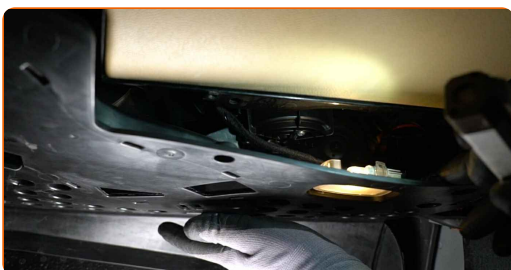
4 Fjern sidepanelet på passasjersiden.



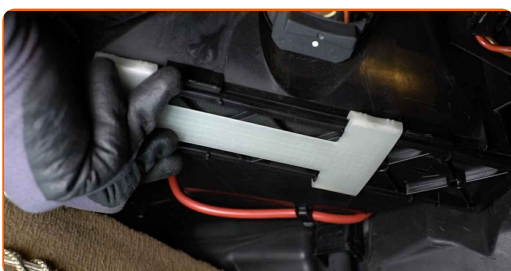
5 Skru løs festene til passasjerersparkeplaten. Bruk Torx T20.



6 Ta av den nedre kledningen til hanskerommet og legg den til side.

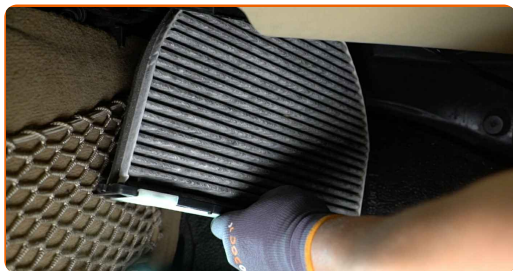


7 Skyv festet til kupefilteret for å løsne det.



8

Fjern kupèfilteret.

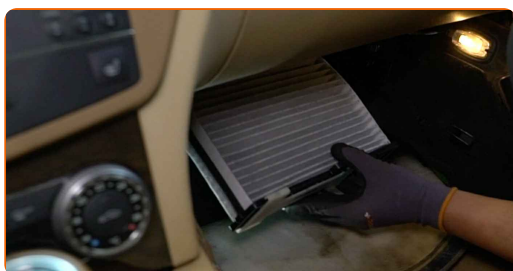


Utskifting: kupefilter – MERCEDES-BENZ CLS Shooting Brake (X218). Tips fra AUTODOC's eksperter:

- Ikke forsøk å rengjøre og gjenbruke filteret - det vil påvirke kvaliteten på luftrengjøringen inne i bilen.

9

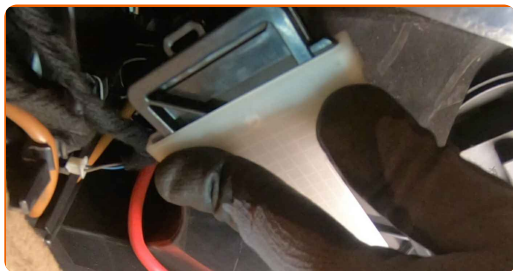
Installer kupéfilteret i setet.



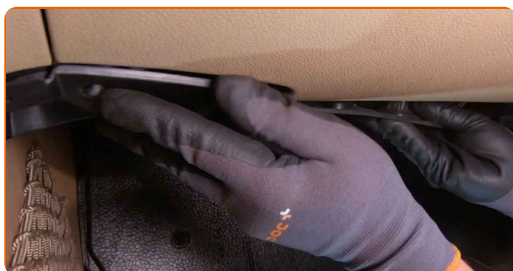
AUTODOC anbefaler:

- Følg retningspilen for luftstrømmen på filteret.
- Obs! Bruk kvalitetsfilter – MERCEDES-BENZ CLS Shooting Brake (X218).

10 Skyv festet tilbake på plass for å sikre filteret.



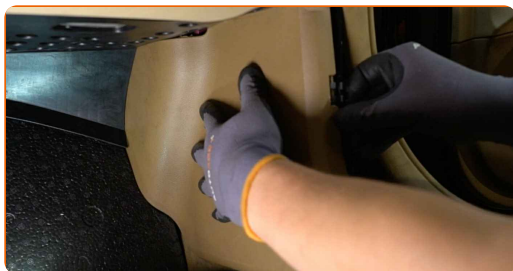
11 Monter og sikre dekselet under hanskerommet.



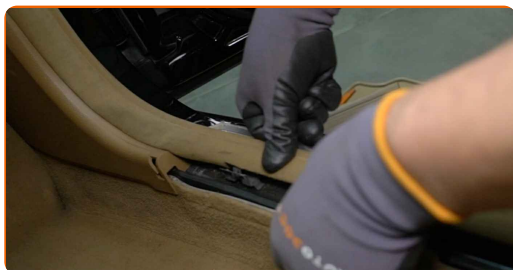
12 Skru inn festene til passasjerersparkeplaten. Bruk Torx T20.



13 Monter sidepanelet på passasjersiden.



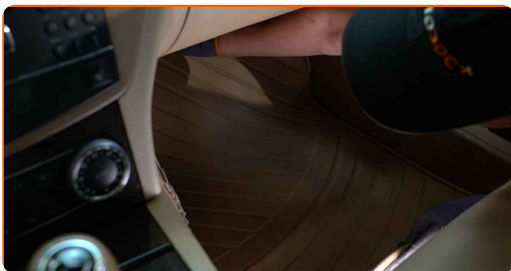
14 Monter pakningen i døråpningen.



15 Monter dekselet på dørstokken på innsiden av døren igjen.



16 Legg gulvmatten tilbake på plass.



17 Slå på tenningen.

18 Slå på klimaanlegget. Dette er nødvendig for å påse at komponentene fungerer korrekt.

19 Slå av tenningen.

GODT GJORT! 

[SE FLERE VEILEDNINGER](#)

AUTODOC – TOPP KVALITET OG RIMELIGE BILDELER PÅ NETTET

AUTODOC-APPEN: SIKRE DEG GODE TILBUD I DEN PRAKTISKE APPEN VÅR



ET STORT UTVALG AV RESERVEDELER TIL BILEN DIN

KUPEFILTER: ET STORT UTVALG

ⓘ ANSVARFRASKRIVELSE:

Dokumentet inneholder kun generelle anbefalinger som kan være til hjelp ved reparasjoner eller utskiftninger. AUTODOC er ikke ansvarlig for tap, personskader, skader på eiendom som oppstår under reparasjonen eller utskiftningen på grunn av feilaktig bruk eller feiltolkning av de opplysningene som er stilt til rådighet.

AUTODOC er ikke ansvarlig for noen mulige feil og usikkerheter i denne veiledningen. Opplysningene er kun stilt til rådighet som informasjon og kan ikke erstatte veiledninger fra en spesialist.

AUTODOC er ikke ansvarlig for feil eller farlig bruk av apparater, verktøy eller bildeler. AUTODOC anbefaler sterkt å være forsiktig og følge sikkerhetsreglene ved gjennomføring av reparasjon eller utskiftning. Husk: Bruk av bildeler av mindreverdige kvalitet garanterer ikke at du oppnår riktig nivå av trafiksikkerhet.

© Copyright 2022 – Alt innhold, særlig tekster, fotografier og grafikker er beskyttet av opphavsrett. Alle rettigheter, inkludert mangfoldiggjørelse, kunngjøring, bearbeiding og oversettelse forbeholdes AUTODOC GmbH.