



Slik bytter du motorolje
og oljefilter på en
**MERCEDES-BENZ E-
Klasse Cabrio (A207) V6**
– veiledning

LIGNENDE VIDEOVEILEDNING



Denne videoen viser fremgangsmåten for bytte av en lignende bildel i en annen bil

Viktig!

Denne fremgangsmåten for bytte kan brukes for:

MERCEDES-BENZ E-Klasse Cabrio (A207) E 350 CGI (207.457), MERCEDES-BENZ E-Klasse Cabrio (A207) E 500 (207.472)

Trinnene kan variere litt, avhengig av designet på bilen.

Denne veiledningen ble laget på grunnlag av fremgangsmåten for bytte av en lignende bildel på en: MERCEDES-BENZ C-Klasse Sedan (W203) C 240 (203.061)

UTSKIFTING: MOTOROLJE OG OLJEFILTER –
MERCEDES-BENZ E-KLASSE CABRIO (A207) V6.
VERKTØYET DU TRENGER:



- Stålbørste
- Universal rengjøringspray
- Momentnøkkel
- Kombinasjonsnøkkel #13
- Pipenøkkelinnsats # 8
- Pipenøkkelinnsats # 13
- Oljefilterkopp, pipe 74/15F
- Skrallenøkkel
- Kar til oljeskift
- Trakt
- Flat Skrutrekker
- Mikrofiberhåndkle
- Skjermtrekk

Kjøp verktøy

Utskifting: motorolje og oljefilter – MERCEDES-BENZ E-Klasse Cabrio (A207) V6. Tips fra AUTODOC:

- Bytt oljefilter hver gang når du skifter motorolje.
- Bruk bare nye O-ringer under installasjon.
- Bruk hansker for å unngå kontakt med varm væske.
- Merk: Alt arbeid på bilen – MERCEDES-BENZ E-Klasse Cabrio (A207) V6 – må utføres med motoren koblet ut.

GJENNOMFØR UTSKIFTINGEN I FØLGENDE REKKEFØLGE:

1 Åpne panseret.

2 Bruk et deksel for å beskytte skjermen for å unngå skader på lakken og plastdelene på bilen.

3 Skru løs oljepåfyllingslokket.



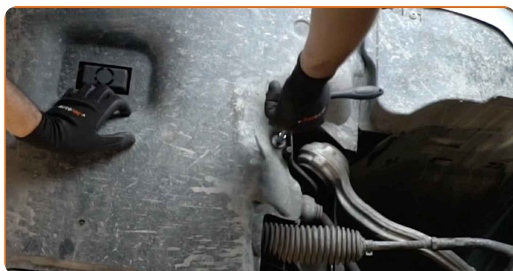
4 Løft bilen med en jekk eller plasser den over en smøregrav.

Utskifting: motorolje og oljefilter – MERCEDES-BENZ E-Klasse Cabrio (A207)
V6. Profesjonelle anbefalinger:

- Kjøretøyet må stå på rett kjøll, og dersom det står skjevt, må dreneringspluggen være på det laveste punktet.

5

Løsne festene på det nedre dekselet til oljepannen. Bruk en pipenøkkelinnsats #8. Bruk en skrallenøkkel.



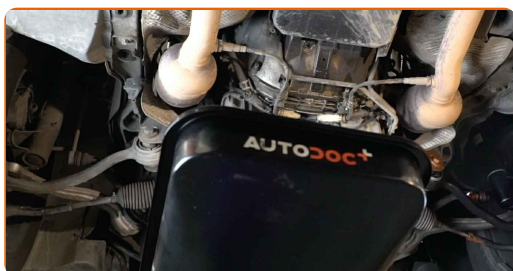
6

Fjern dekselet til oljepannen.

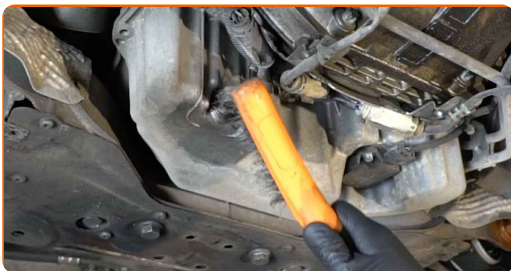


7

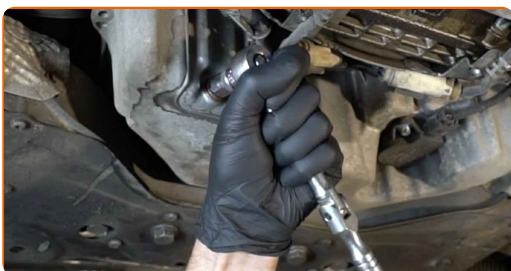
Plasser en beholder for avfallsolje, med minst 9 l. kapasitet, under dreneringshullet.



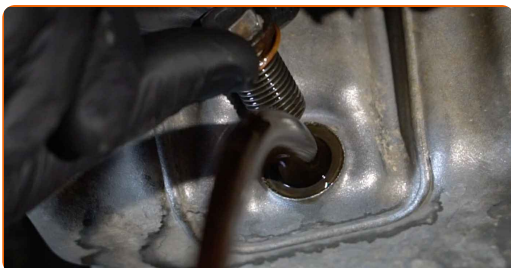
8 Rengjør området rundt dreneringshullet til oljepannen. Bruk en stålbørste. Bruk universal rengjørings-spray.



9 Skru ut bunnpluggen. Bruk en kombinasjonsnøkkel #13. Bruk en pipenøkkelinnsats #13. Bruk en skrallenøkkel.



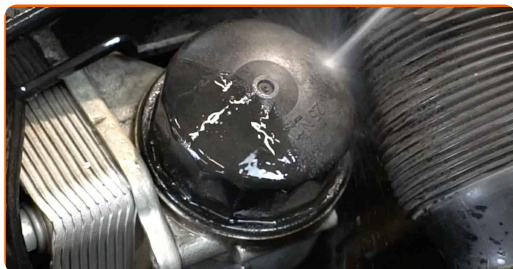
10 Tapp ut den brukte oljen.



**Utskifting: motorolje og oljefilter – MERCEDES-BENZ E-Klasse Cabrio (A207)
V6. Tips fra AUTODOC:**

- Obs! Oljen kan være varm.
- Vent til all oljen har rent ut fra dreneringshullet.

11 Rengjør lokket til oljefilterhuset.



12 Skru løs filterhushetten sammen med det gamle filterelementet. Bruk en 74/15F-pipenøkkelinnsats. Bruk en skrallenøkkel.



13 Gjør klar en beholder for det gamle oljefilteret.

14 Plasser det gamle oljefilteret i beholderen.



Utskifting: motorolje og oljefilter – MERCEDES-BENZ E-Klasse Cabrio (A207) V6. AUTODOC anbefaler:

- Beveg beholderen opp. Oljen begynner å renne ut av dreneringshullet umiddelbart etter at du har fjernet oljefilteret.

15 Dekk til oljefilterhuset med en mikrofiberklut å forhindre at smuss og fremmedobjekter trenger seg inn i systemet.

16 Koble oljefilteret fra filterdekselet.



17 Fjern gammel O-ringe fra dekselet til oljefilteret. Bruk en flat skrutrekker.



18 Rengjør lokket til oljefilterhuset. Bruk universal rengjøringspray.



19 Installer nye O-ringer til filterdekselets monteringsfester.



Vennligst merk deg!

- Pass på å installere filteret riktig. Ikke monter feil vei.

20 Smør gummipakningen på det nye oljefilteret med litt frisk olje.

21 Fjern mikrofiberkluten fra oljefilterhuset.

22 Installer et nytt oljefilterhusdeksel og stram det. Bruk en 74/15F-pipenøkkelinnsats. Bruk en momentnøkkel. Stram den til 25 Nm dreiemoment.



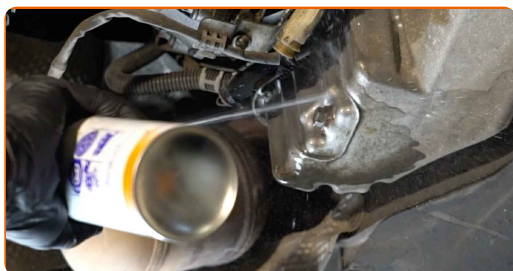
23 Rengjør området rundt dreneringshullet til oljepannen.



24 Skru inn den nye dreneringspluggen og stram den. Bruk en pipenøkkelinnsats #13. Bruk en momentnøkkel. Stram den til 30 Nm dreiemoment.



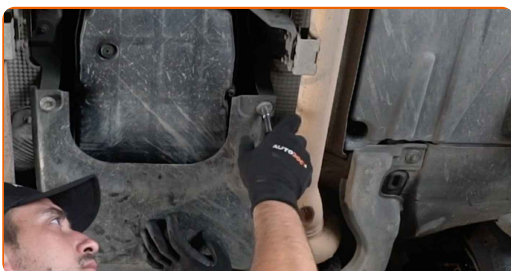
25 Rengjør området rundt dreneringshullet til oljepannen. Bruk universal rengjøringspray.



26 Sett på igjen dekselet til oljesumpen.

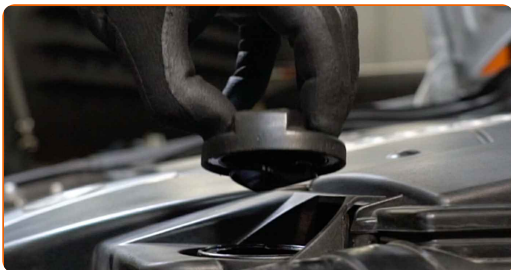


27 Stram festene på oljesumpen nedre deksel. Bruk en pipenøkkelinnsats #8. Bruk en skrallenøkkel.



28 Senk bilen.

29 Fjern oljepåfyllingslokket.



30 Sett inn i trakten.



31 Tøm oljen inn i motoren gjennom påfyllingshullet. Nødvendig mengde olje: 8.



Utskifting: motorolje og oljefilter – MERCEDES-BENZ E-Klasse Cabrio (A207)
V6. Tips:

- Bruk oljen som er anbefalt av produsenten.

32 Installer oljepåfyllingslokket.



33 Stram oljepåfyllingslokket.



34 Slå på tenningen.

35 Kontroller oljenivået med kjørecomputeren. Etterfyll olje om nødvendig.

36

Kjør motoren i noen minutter. Etter at varsellampen for oljetrykk slukkes, stopp motoren. Slå av tenningen.



Utskifting: motorolje og oljefilter – MERCEDES-BENZ E-Klasse Cabrio (A207) V6. AUTODOCs eksperter anbefaler:

- Sørg for at oljepåfyllingslokket er riktig strammet.
- Sjekk den gjengede pluggen for dreneringshullet og at pakningen på oljefilteret er stramt. Om nødvendig, stram dem forsiktig.

37

Fjern beskyttelsestrekket fra skjermen.

38

Lukk panseret.

Utskifting: motorolje og oljefilter – MERCEDES-BENZ E-Klasse Cabrio (A207) V6. Tips fra AUTODOC:

- Merk deg at varsellampen for oljetrykk, som indikerer manglende trykk i smøresystemet, kan være lengre på enn vanlig. Etter et par sekunder fylles alle kanalene med olje, og lyset slukkes.
- For å beskytte miljøet mot forurensning, vær sikker på å kvitt deg med bruktefilter på spesialavfall stasjon.

GODT GJORT! 

[SE FLERE VEILEDNINGER](#)

AUTODOC – TOPP KVALITET OG RIMELIGE BILDELER PÅ NETTET

AUTODOC-APPEN: SIKRE DEG GODE TILBUD I DEN PRAKTISKE APPEN VÅR

GET IT ON
Google Play

Download on the
App Store

Download

ET STORT UTVALG AV RESERVEDELER TIL BILEN DIN

OLJEFILTER: ET STORT UTVALG

ANSVARFRASKRIVELSE:

Dokumentet inneholder kun generelle anbefalinger som kan være til hjelp ved reparasjoner eller utskiftninger. AUTODOC er ikke ansvarlig for tap, personskader, skader på eiendom som oppstår under reparasjonen eller utskiftningen på grunn av feilaktig bruk eller feiltolkning av de opplysningene som er stilt til rådighet.

AUTODOC er ikke ansvarlig for noen mulige feil og usikkerheter i denne veiledningen. Opplysningene er kun stilt til rådighet som informasjon og kan ikke erstatte veiledninger fra en spesialist.

AUTODOC er ikke ansvarlig for feil eller farlig bruk av apparater, verktøy eller bildeler. AUTODOC anbefaler sterkt å være forsiktig og følge sikkerhetsreglene ved gjennomføring av reparasjon eller utskiftning. Husk: Bruk av bildeler av mindreverdige kvalitet garanterer ikke at du oppnår riktig nivå av trafiksikkerhet.

© Copyright 2022 – Alt innhold, særlig tekster, fotografier og grafikker er beskyttet av opphavsrett. Alle rettigheter, inkludert mangfoldiggjørelse, kunngjøring, bearbeiding og oversettelse forbeholdes AUTODOC GmbH.