



Slik bytter du motorolje  
og oljefilter på en  
**MERCEDES-BENZ E-  
Klasse Flatvogn lastebil  
/ Chassis (VF210) –  
veiledning**

## LIGNENDE VIDEOVEILEDNING



Denne videoen viser fremgangsmåten for bytte av en lignende bildel i en annen bil

### **Viktig!**

Denne fremgangsmåten for bytte kan brukes for:

MERCEDES-BENZ E-Klasse Flatvogn lastebil / Chassis (VF210) E 220 CDi (210.606),  
 MERCEDES-BENZ E-Klasse Flatvogn lastebil / Chassis (VF210) E 270 CDI (210.616)

Trinnene kan variere litt, avhengig av designet på bilen.

Denne veiledningen ble laget på grunnlag av fremgangsmåten for bytte av en lignende bildel på en: MERCEDES-BENZ C-Klasse Sedan (W204) C 220 CDI (204.008)

UTSKIFTING: MOTOROLJE OG OLJEFILTER –  
MERCEDES-BENZ E-KLASSE FLATVOGN LASTEBIL /  
CHASSIS (VF210). VERKTØYET DU KAN TRENGE:



- Stålbørste
- Universal rengjøringspray
- Momentnøkkel
- Pipenøkkelinnsats # 13
- Torx bits E11
- Oljefilterkopp, pipe 76-14F
- Skrallenøkkel
- Flat skrutrekker
- Trakt
- Kar til oljeskift
- Skjermtrekk

**Kjøp verktøy**

## Utskifting: motorolje og oljefilter – MERCEDES-BENZ E-Klasse Flatvogn lastebil / Chassis (VF210). Tips fra AUTODOC:

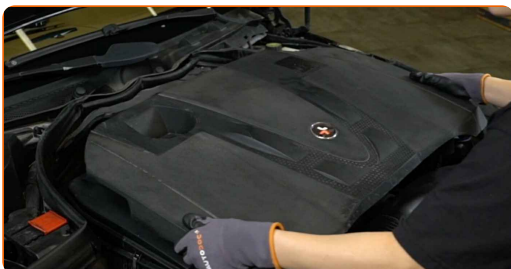
- Bytt oljefilter hver gang når du skifter motorolje.
- Bruk hansker for å unngå kontakt med varm væske.
- Merk: Alt arbeid på bilen – MERCEDES-BENZ E-Klasse Flatvogn lastebil / Chassis (VF210) – må utføres med motoren koblet ut.

## GJENNOMFØR UTSKIFTINGEN I FØLGENDE REKKEFØLGE:

1 Åpne panseret.

2 Bruk et deksel for å beskytte skjermen for å unngå skader på lakken og plastdelene på bilen.

3 Fjern motordekselet.



### AUTODOC anbefaler:

- Utskifting: motorolje og oljefilter – MERCEDES-BENZ E-Klasse Flatvogn lastebil / Chassis (VF210). Ikke bruk for mye kraft når du fjerner delen, den kan bli skadet.

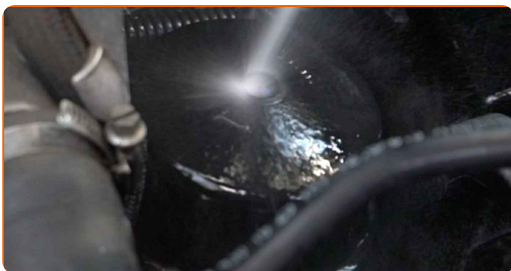
4 Skru løs oljepåfyllingslokket.



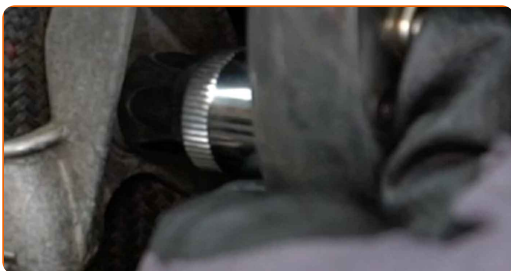
5 Trekk opp oljepeilepinnen.



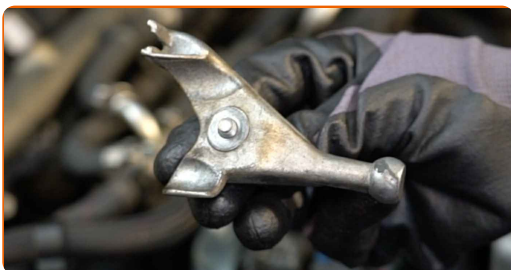
6 Rengjør lokket til oljefilterhuset. Bruk universal rengjøringspray.



7 Skru løs festet til braketten. Bruk Torx E11. Bruk en skrallenøkkel.



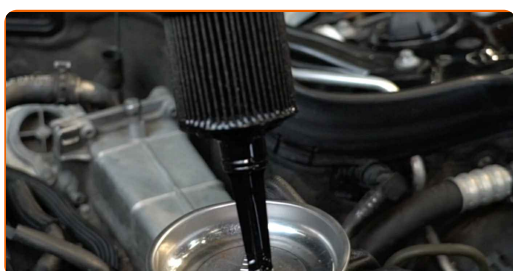
8 Fjern braketten.



- 9 Skru løs filterhushetten sammen med det gamle filterelementet. Bruk en 76-14F-pipenøkkelinnsats. Bruk en skrallenøkkel.



- 10 Ta oljefilteret ut av huset.



- 11 Plasser det gamle oljefilteret i beholderen.

- 12 Løft bilen med en jekk eller plasser den over en smøregrav.

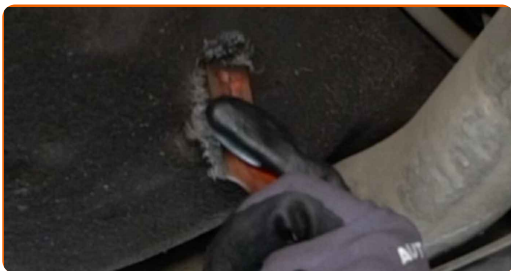
### AUTODOC anbefaler:

- Kjøretøyet må stå på rett kjøll, og dersom det står skjevt, må dreneringspluggen være på det laveste punktet.

- 13 Plasser en beholder for avfallsolje, med minst 7 l. kapasitet, under dreneringshullet.



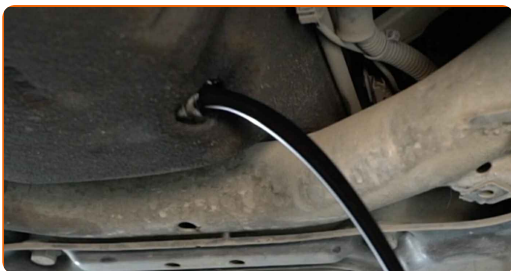
**14** Rengjør området rundt dreneringshullet til oljepannen. Bruk en stålbørste. Bruk universal rengjørings-spray.



**15** Skru ut bunnpluggen. Bruk en pipenøkkelinnsats #13. Bruk en skrallenøkkel.



**16** Tapp ut den brukte oljen.



Utskifting: motorolje og oljefilter – MERCEDES-BENZ E-Klasse Flatvogn lastebil / Chassis (VF210). Tips fra AUTODOCs eksperter:

- Obs! Oljen kan være varm.
- Vent til all oljen har rent ut fra dreneringshullet.

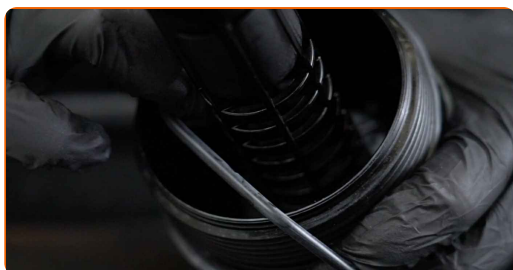
**17** Fjern gammel O-ringe fra dekselet til oljefilteret. Bruk en flat skrutrekker.



**18** Rengjør lokket til oljefilterhuset. Bruk universal rengjøringspray.



**19** Installer nye O-ringer til filterdekselets monteringsfester.



### Vennligst merk deg!

- Pass på å installere filteret riktig. Ikke monter feil vei.

**20** Rengjør området rundt dreneringshullet til oljepannen. Bruk universal rengjøringspray.



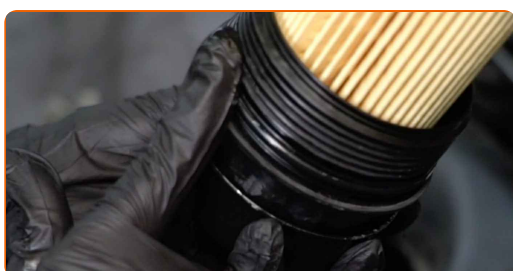
- 21** Skru inn den nye dreneringspluggen og stram den. Bruk en pipenøkkelinnsats #13. Bruk en momentnøkkel. Stram den til 30 Nm dreiemoment.



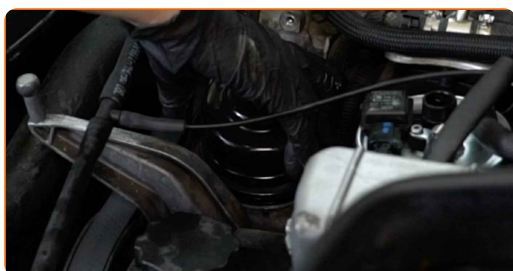
- 22** Rengjør området rundt dreneringshullet til oljepannen. Bruk universal rengjøringspray.



- 23** Smør gummipakningen på det nye oljefilteret med litt frisk olje.



- 24** Sett på dekselet til oljefilterhuset og skru det på.



- 25** Stram lokket til oljefilteret. Bruk en 76-14F-pipenøkkelinnsats. Bruk en momentnøkkel. Stram den til 25 Nm dreiemoment.



- 26** Monter braketten.



- 27** Skru inn festet til braketten. Bruk Torx E11. Bruk en skrallenøkkel.



- 28** Senk bilen.

- 29** Fjern oljepåfyllingslokket.



**30** Sett inn i trekten.



**31** Hell så mye olje på motoren som er anbefalt av bilprodusenten.



Utskifting: motorolje og oljefilter – MERCEDES-BENZ E-Klasse Flatvogn lastebil / Chassis (VF210). Tips fra AUTODOC:

- Bruk oljen som er anbefalt av produsenten.

**32** Kontroller oljenivået med peilepinnen. Etterfyll olje om nødvendig.



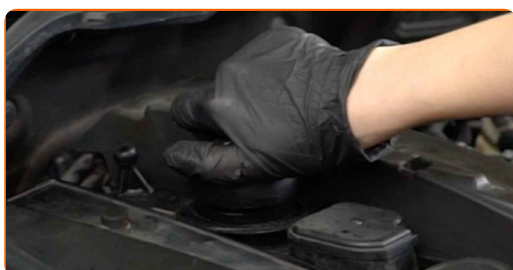
Vennligst merk deg!

- Oljenivået bør være mellom merkene min. og maks.

**33** Installer oljepåfyllingslokket.



**34** Stram oljepåfyllingslokket.



**35** Kjør motoren i noen minutter.



**36** Etter at varselampen for oljetrykk slukkes, stopp motoren.

### AUTODOC anbefaler:

- Merk deg at varselampen for oljetrykk, som indikerer manglende trykk i smøresystemet, kan være lengre på enn vanlig. Etter et par sekunder fylles alle kanalene med olje, og lyset slukkes.

37

Kontroller oljenivået med peilepinnen 5 minutter etter at motoren er stoppet, og fyll på olje om nødvendig.



### Vennligst merk deg!

- Oljenivået bør være mellom merkene min. og maks.
- Sørg for at oljepåfyllingslokket er riktig strammet.
- Sjekk den gjengede pluggen for dreneringshullet og at pakningen på oljefilteret er stramt. Om nødvendig, stram dem forsiktig.

38

Monter motordekselet og fest det.



### AUTODOC anbefaler:

- Utskifting: motorolje og oljefilter – MERCEDES-BENZ E-Klasse Flatvogn lastebil / Chassis (VF210). Ikke bruk for mye kraft ved monteringen. Det kan skade delen.

39 Fjern beskyttelsestrekket fra skjermen.

40 Lukk panseret.

Utskifting: motorolje og oljefilter – MERCEDES-BENZ E-Klasse Flatvogn lastebil / Chassis (VF210). AUTODOC anbefaler:

- For å beskytte miljøet mot forurensning, vær sikker på å kvitt deg med bruktefilter på spesialavfall stasjon.

**GODT GJORT!** 

[SE FLERE VEILEDNINGER](#)

## AUTODOC – TOPP KVALITET OG RIMELIGE BILDELER PÅ NETTET

**AUTODOC-APPEN: SIKRE DEG GODE TILBUD I DEN PRAKTISKE APPEN VÅR**

GET IT ON  
**Google Play**

Download on the  
**App Store**

**Download**

**ET STORT UTVALG AV RESERVEDELER TIL BILEN DIN**

**OLJEFILTER: ET STORT UTVALG**

### **ANSVARFRASKRIVELSE:**

Dokumentet inneholder kun generelle anbefalinger som kan være til hjelp ved reparasjoner eller utskiftninger. AUTODOC er ikke ansvarlig for tap, personskader, skader på eiendom som oppstår under reparasjonen eller utskiftningen på grunn av feilaktig bruk eller feiltolkning av de opplysningene som er stilt til rådighet.

AUTODOC er ikke ansvarlig for noen mulige feil og usikkerheter i denne veiledningen. Opplysningene er kun stilt til rådighet som informasjon og kan ikke erstatte veiledninger fra en spesialist.

AUTODOC er ikke ansvarlig for feil eller farlig bruk av apparater, verktøy eller bildeler. AUTODOC anbefaler sterkt å være forsiktig og følge sikkerhetsreglene ved gjennomføring av reparasjon eller utskiftning. Husk: Bruk av bildeler av mindreverdige kvalitet garanterer ikke at du oppnår riktig nivå av trafiksikkerhet.

© Copyright 2022 – Alt innhold, særlig tekster, fotografier og grafikker er beskyttet av opphavsrett. Alle rettigheter, inkludert mangfoldiggjørelse, kunngjøring, bearbeiding og oversettelse forbeholdes AUTODOC GmbH.