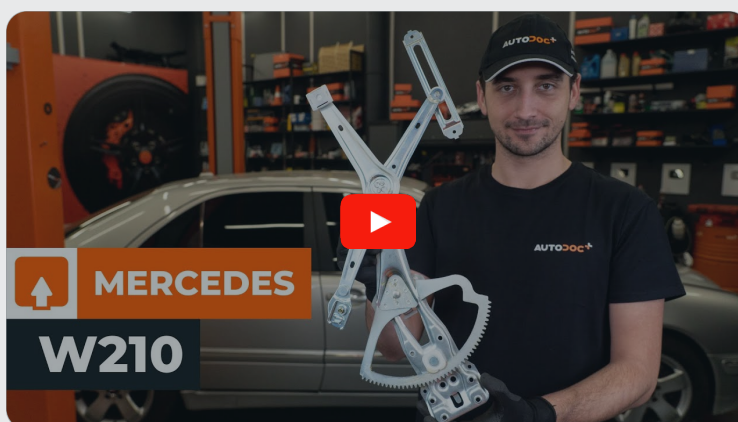




Slik bytter du vindusheis
fremme på en

**MERCEDES-BENZ E-
Klasse Flatvogn lastebil
/ Chassis (VF210) –
veiledning**

LIGNENDE VIDEOVEILEDNING



Denne videoen viser fremgangsmåten for bytte av en lignende bildel i en annen bil

Viktig!

Denne fremgangsmåten for bytte kan brukes for:

MERCEDES-BENZ E-Klasse Flatvogn lastebil / Chassis (VF210) E 220 CDi (210.606),
 MERCEDES-BENZ E-Klasse Flatvogn lastebil / Chassis (VF210) E 250 d (210.610),
 MERCEDES-BENZ E-Klasse Flatvogn lastebil / Chassis (VF210) E 270 CDI (210.616),
 MERCEDES-BENZ E-Klasse Flatvogn lastebil / Chassis (VF210) E 290 TD (210.617),
 MERCEDES-BENZ E-Klasse Flatvogn lastebil / Chassis (VF210) E 280 (210.663)

Trinnene kan variere litt, avhengig av designet på bilen.

Denne veiledningen ble laget på grunnlag av fremgangsmåten for bytte av en lignende bildel på en: MERCEDES-BENZ E-Klasse Sedan (W210) E 270 CDI (210.016)

UTSKIFTING: VINDUSHEIS – MERCEDES-BENZ E-
KLASSE FLATVOGN LASTEBIL / CHASSIS (VF210).
VERKTØYET DU TRENGER:



- WD-40 spray
- Litiumfett til universalbruk
- Momentnøkkel
- Pipenøkkelinnsats # 10
- Torx bits T30
- Skrallenøkkel
- Phillips-skrutrekker
- Demonteringsjern av plast
- Drill
- 7 mm bits
- Nagletang
- 4,8 mm nagler
- Malerteip

Kjøp verktøy

Utskifting: vindusheis – MERCEDES-BENZ E-Klasse Flatvogn lastebil / Chassis (VF210). Profesjonelle anbefalinger:

- Alt arbeid bør utføres med motoren av.

UTSKIFTING: VINDUSHEIS – MERCEDES-BENZ E-KLASSE FLATVOGN LASTEBIL / CHASSIS (VF210). ANBEFALT REKKEFØLGE FOR TRINNENE:

1 Åpne bildøren.

2 Slå på tenningen.

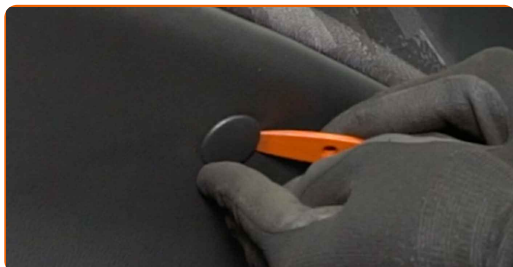
3 Senk ruten.

AUTODOC anbefaler:

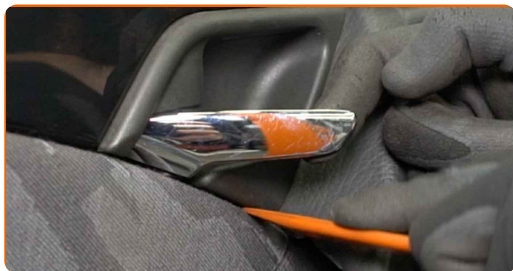
- Fortsett å senke ruten til festene blir synlige.

4 Slå av tenningen.

5 Ta av dekselet til dørpanelfestet. Bruk et verktøy for trimming, plast.



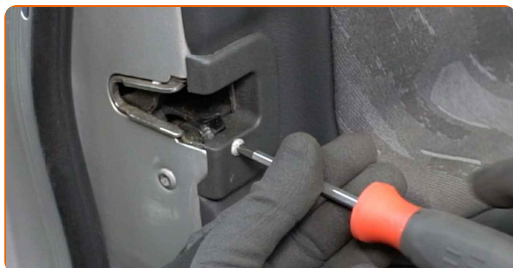
6 Løs panelet til dørhåndtaket. Bruk et verktøy for trimming, plast.



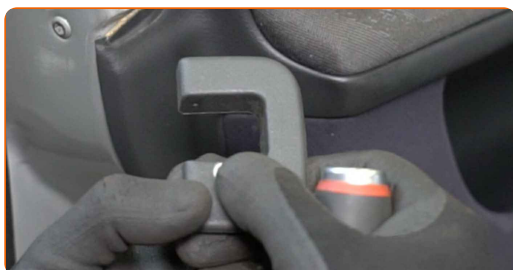
7 Løs SRS-dekselet. Bruk et verktøy for trimming, plast.



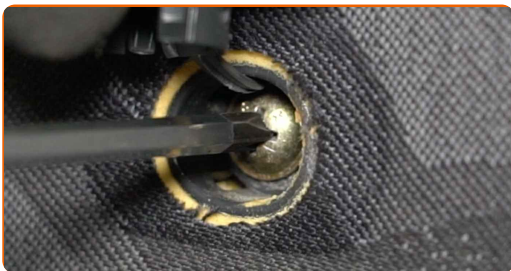
8 Skru løs festet til dørlåsdekselet. Bruk en Philips-skrutrekker.



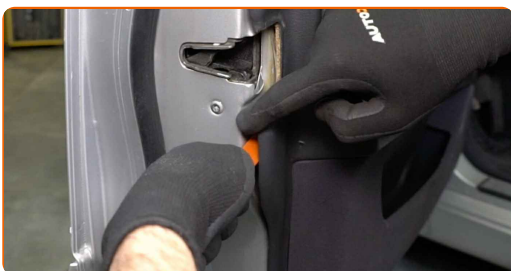
9 Fjern dørlåsdekselet.



10 Skru løs dørpanelfestene. Bruk en Philips-skrutrekker.



11 Løs dørpanelet. Bruk et verktøy for trimming, plast.



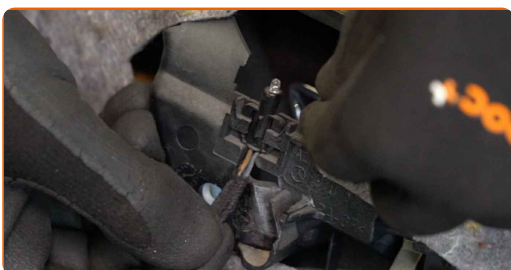
Utskifting: vindusheis – MERCEDES-BENZ E-Klasse Flatvogn lastebil / Chassis (VF210). AUTODOC anbefaler:

- Ikke bruk for mye makt når du fjerner delen. Ellers kan du skade den.

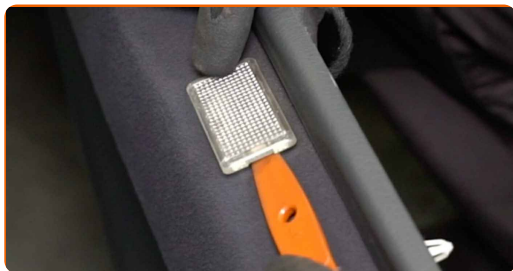
12 Løs aktiveringskabelen til dørlåsen.



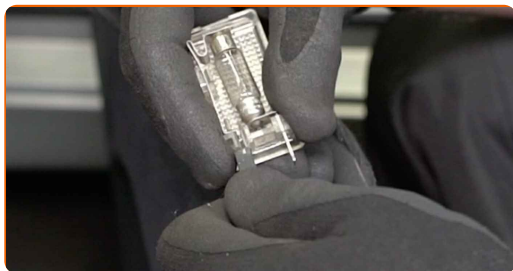
13 Løs lampen til dørhåndtaket.



14 Fjern lampen. Bruk et verktøy for trimming, plast.



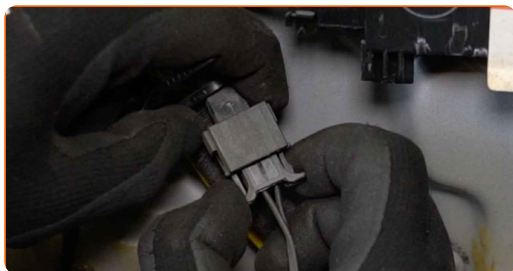
15 Løs tilkoblingselementet til lyspæren.



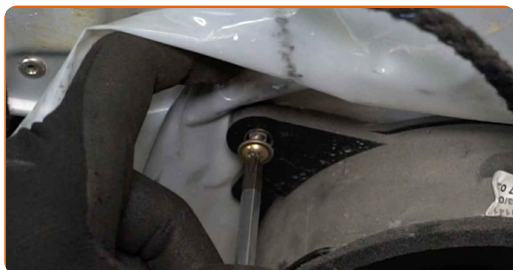
16 Løs lydisolasjonen til dørpanelet.



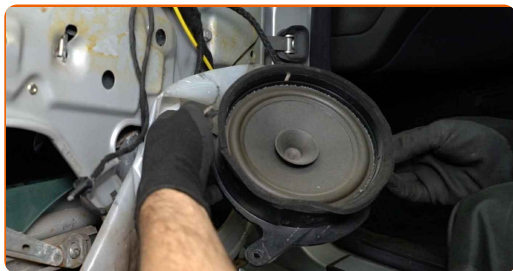
17 Løs høyttalerkontakten.



18 Skru løs høyttalerfestene. Bruk en Philips-skrutrekker.



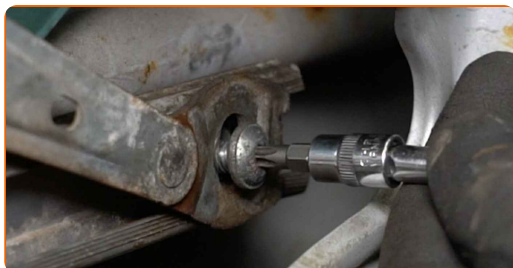
19 Fjern høyttaleren.



20 Ha WD-40 på festet til ruten. Bruk WD-40 spray.



21 Skru løs festet til ruten. Bruk en Philips-skrutrekker.



22 Slå på tenningen.

23 Hev ruten litt og løs den fra vindusheisen.



AUTODOC anbefaler:

- Hold godt i ruten når du fjerner den for å unngå skader.

24 Slå av tenningen.

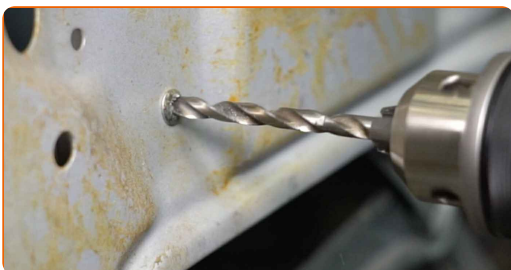
25 Hev ruten helt opp og fest den til dørrammen med maskeringsteip.



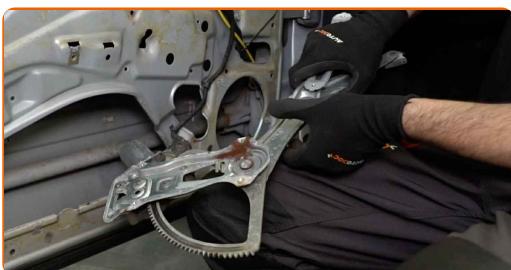
Utskifting: vindusheis – MERCEDES-BENZ E-Klasse Flatvogn lastebil / Chassis (VF210). Tips:

- Hold i ruten når du hever den for å unngå skader.

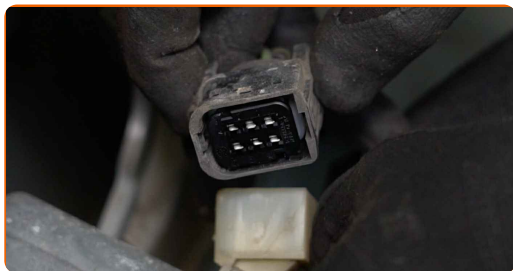
26 Bor ut naglene til forbindelse til vindusregulatoren. Bruk en drill. Bruk et 7 mm bits.



27 Fjerne reguleringsmekanismen til vinduet.



28 Ta ut kontakten til motoren til det elektriske vinduet.



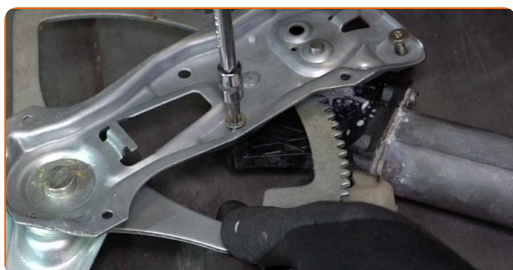
29 Skru løs festene til motoren til det elektriske vinduet. Bruk Torx T30. Bruk en skrallenøkkel.



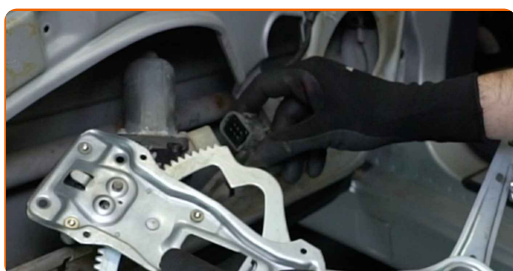
30 Fjern vindusheismotoren.



31 Monter og skru inn motorfestene til den nye vindusheismekanismen. Bruk Torx T30. Bruk en skrallenøkkel.



32 Fest kontakten til vindusheismotoren.



33 Monter den nye reguleringsmekanismen til vinduet.

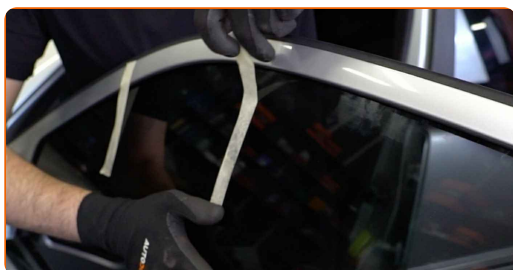


34 Smør vindusheismekanismen. Bruk litiumfett til universalbruk.

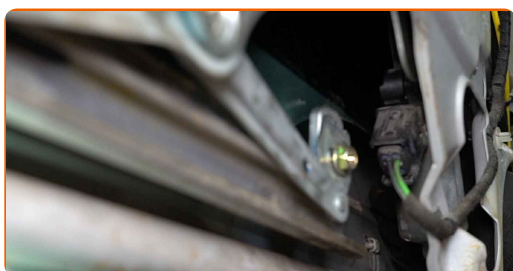
35 Fest naglene til vindusheismekanismen. Bruk en nagletang. Bruk 4,8 mm nagler.



36 Fjern malerteipen.



37 Senk ruten og monter den i de tilhørende festepunktene i heismekanismen.

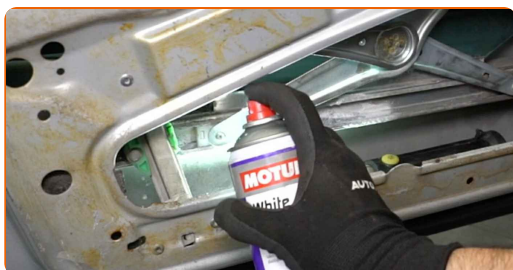


Utskifting: vindusheis – MERCEDES-BENZ E-Klasse Flatvogn lastebil / Chassis (VF210). AUTODOC's eksperter anbefaler:

- Hold i ruten når du senker den for å unngå skader.

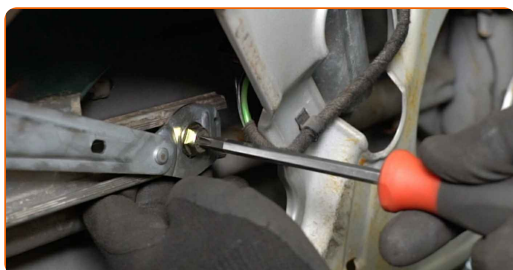
38

Smør vindusheismekanismen. Bruk litiumfett til universalbruk.



39

Skru inn festet til glassruten. Bruk en Philips-skrutrekker.



AUTODOC anbefaler:

- Hold i ruten når du skrur inn festene for å unngå skader.

40

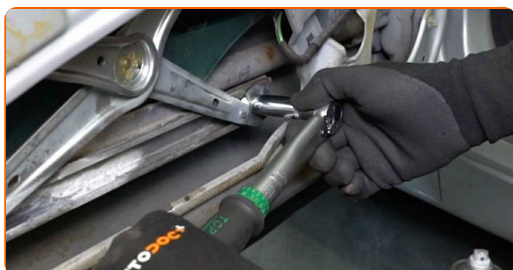
Slå på tenningen.

41 Kontroller at vindusheisen fungerer som den skal.



42 Slå av tenningen.

43 Stram festet til glassruten. Bruk en pipenøkkelinnsats #10. Bruk en momentnøkkel. Stram den til 8 Nm dreiemoment.



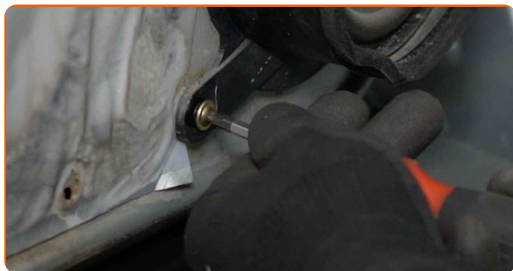
44 Fest lydisolasjonen til dørpanelet.



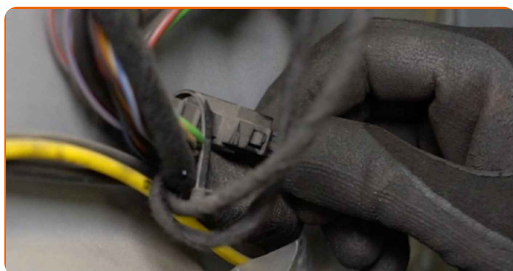
45 Monter høyttaleren.



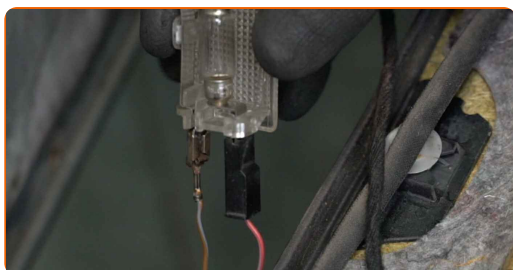
46 Skru inn festene til høyttaleren. Bruk en Philips-skrutrekker.



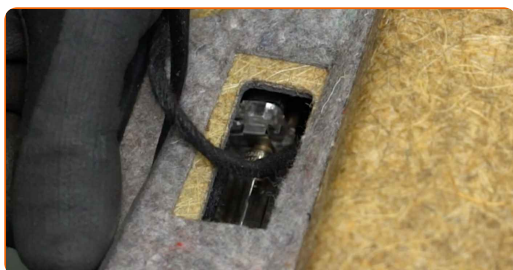
47 Fest kontakten til høyttaleren.



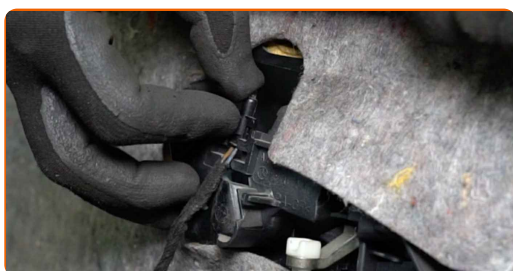
48 Fest tilkoblingselementet til lyspæren.



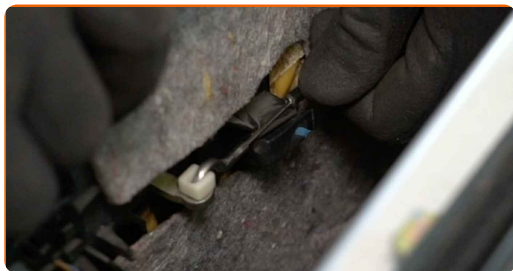
49 Monter lampen igjen.



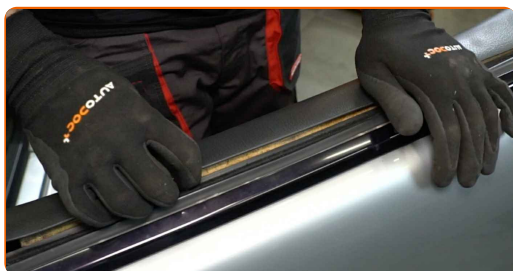
50 Fest lampen til dørhåndtaket.



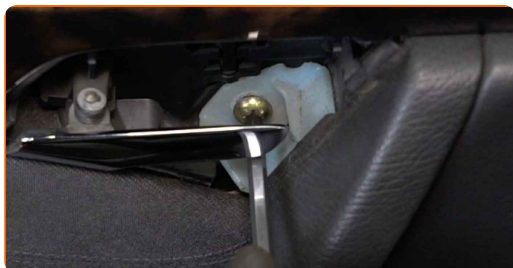
51 Fest aktiveringskabelen til dørlåsen.



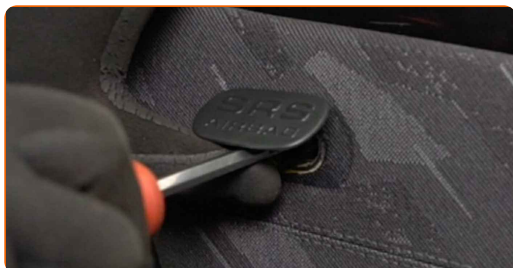
52 Monter dørpanelet igjen.



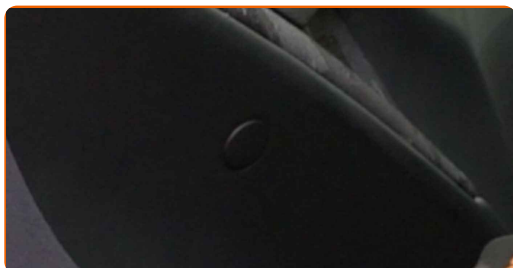
53 Skru inn dørpanelfestene. Bruk en Philips-skrutrekker.



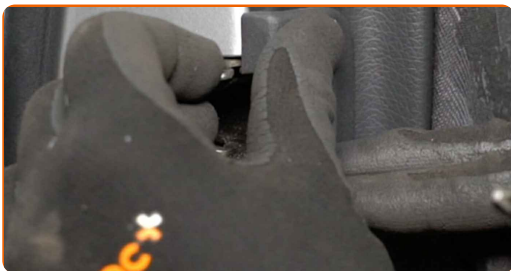
54 Fest SRS-dekselet.



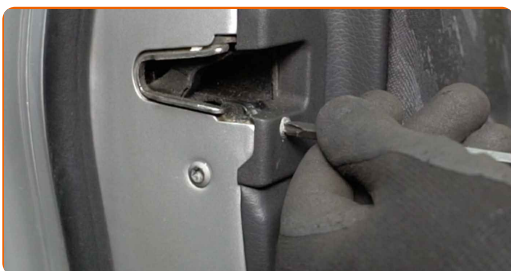
55 Fest dekselet til dørpanelfestet.



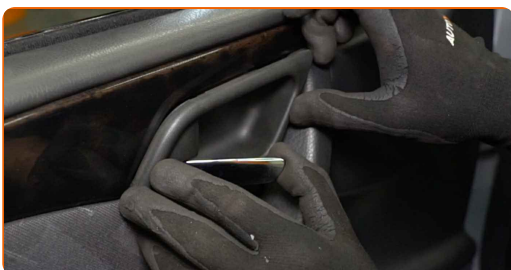
56 Fest dørlåsdekselet igjen.



57 Skru inn festet til dørlåsdekselet. Bruk en Philips-skrutrekker.



58 Fest panelet til dørhåndtaket.



59 Lukk bildøren.

GODT GJORT! 

SE FLERE VEILEDNINGER

AUTODOC – TOPP KVALITET OG RIMELIGE BILDELER PÅ NETTET

AUTODOC-APPEN: SIKRE DEG GODE TILBUD I DEN PRAKTISKE APPEN VÅR

GET IT ON
Google Play

Download on the
App Store

Download

ET STORT UTVALG AV RESERVEDELER TIL BILEN DIN

VINDUSHEIS: ET STORT UTVALG

ⓘ ANSVARFRASKRIVELSE:

Dokumentet inneholder kun generelle anbefalinger som kan være til hjelp ved reparasjoner eller utskiftninger. AUTODOC er ikke ansvarlig for tap, personskader, skader på eiendom som oppstår under reparasjonen eller utskiftningen på grunn av feilaktig bruk eller feiltolkning av de opplysningene som er stilt til rådighet.

AUTODOC er ikke ansvarlig for noen mulige feil og usikkerheter i denne veiledningen. Opplysningene er kun stilt til rådighet som informasjon og kan ikke erstatte veiledninger fra en spesialist.

AUTODOC er ikke ansvarlig for feil eller farlig bruk av apparater, verktøy eller bildeler. AUTODOC anbefaler sterkt å være forsiktig og følge sikkerhetsreglene ved gjennomføring av reparasjon eller utskiftning. Husk: Bruk av bildeler av mindreverdige kvalitet garanterer ikke at du oppnår riktig nivå av trafiksikkerhet.

© Copyright 2022 – Alt innhold, særlig tekster, fotografier og grafikker er beskyttet av opphavsrett. Alle rettigheter, inkludert mangfoldiggjørelse, kunngjøring, bearbeiding og oversettelse forbeholdes AUTODOC GmbH.