



Slik bytter du nedre
bærearmløp bak på en
**MERCEDES-BENZ E-
Klasse Kabriolet (A238)** –
veiledning

LIGNENDE VIDEOVEILEDNING



Denne videoen viser fremgangsmåten for bytte av en lignende bildel i en annen bil

Viktig!

Denne fremgangsmåten for bytte kan brukes for:

MERCEDES-BENZ E-Klasse Kabriolet (A238) E 220 d (238.414), MERCEDES-BENZ E-Klasse Kabriolet (A238) E 200 (238.442), MERCEDES-BENZ E-Klasse Kabriolet (A238) E 300 (238.448), MERCEDES-BENZ E-Klasse Kabriolet (A238) E 400 4-matic (238.466), MERCEDES-BENZ E-Klasse Kabriolet (A238) E 350 d 4-matic (238.484), MERCEDES-BENZ E-Klasse Kabriolet (A238) E 200 4-matic (238.443), MERCEDES-BENZ E-Klasse Kabriolet (A238) E 220 d 4-matic (238.415), MERCEDES-BENZ E-Klasse Kabriolet (A238) E 350 EQ Boost (238.485), MERCEDES-BENZ E-Klasse Kabriolet (A238) E 300 d (238.418), MERCEDES-BENZ E-Klasse Kabriolet (A238) AMG E53 EQ Boost 4-matic+ (238.461), MERCEDES-BENZ E-Klasse Kabriolet (A238) E 400 d 4-matic (238.423), MERCEDES-BENZ E-Klasse Kabriolet (A238) E 450 4-matic (238.468), MERCEDES-BENZ E-Klasse Kabriolet (A238) E 350 d (238.420), MERCEDES-BENZ E-Klasse Kabriolet (A238) E 450 (238.458), MERCEDES-BENZ E-Klasse Kabriolet (A238) E 300 d 4-matic (238.419)

Trinnene kan variere litt, avhengig av designet på bilen.

Merk av denne veiledningen ble laget på grunnlag av fremgangsmåten for bytte av denne bildelen i en bil med lignende utforming.

Denne veiledningen ble laget på grunnlag av fremgangsmåten for bytte av en lignende bildel på en: MERCEDES-BENZ C-Klasse Sedan (W204) C 220 CDI (204.008)

UTSKIFTING: NEDRE BÆREARM BAK – MERCEDES-BENZ E-KLASSE KABRIOLET (A238). VERKTØYET DU KAN TRENGE:



- Stålbørste
- WD-40 spray
- Bremserens
- Keramisk pasta
- Kobberpasta
- Momentnøkkel
- Kombinasjonsnøkkel #18
- Pipenøkkelinnsats # 10
- Pipenøkkelinnsats # 18
- Torx bits E10
- Torx bits E14
- XZN pipebit # 12
- Hjulpipe #17
- Skrallekk
- Flat skrutrekker
- Hydraulisk transmisjon jekk
- Stoppekloss

Kjøp verktøy

Utskifting: nedre bæream bak – MERCEDES-BENZ E-Klasse Kabriolet (A238).
Tips fra AUTODOC:

- Fremgangsmåten er identisk for nedre styrearm til venstre og høyre.
- Merk: Alt arbeid på bilen – MERCEDES-BENZ E-Klasse Kabriolet (A238) – må utføres med motoren koblet ut.

GJENNOMFØR UTSKIFTINGEN I FØLGENDE REKKEFØLGE:

1 Sikre hjulene med klosser.

2 Løsne hjulfesteboltene. Bruk en kraftpipe for hjulmutter #17.



3 Jekk opp bilen.

Utskifting: nedre bæream bak – MERCEDES-BENZ E-Klasse Kabriolet (A238).
AUTODOCs eksperter anbefaler:

- Pass på at den står støtt på en jevn overflate hvis du bruker en jekk.
- Bilen må også sikres med støttebukker.

4

Løsne hjulboltene.



AUTODOC anbefaler:

- Advarsel! Hold i hjulet når du skrur løs festeboltene for å unngå skader.
MERCEDES-BENZ E-Klasse Kabriolet (A238)

5

Ta av hjulet.

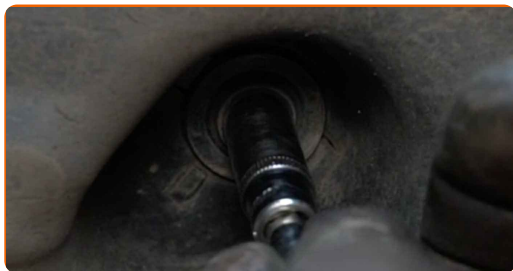


6

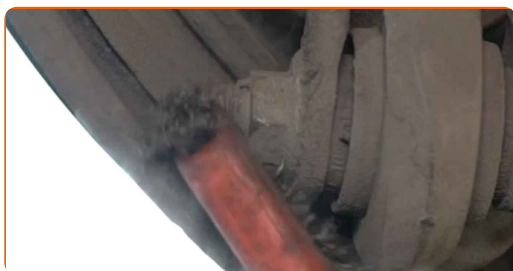
Løs opp festene og fjern plastdekselet til bærearman. Bruk en flat skrutrekker.



7 Skru løs festene til plastdekselet til understellet. Bruk en pipenøkkelinnsats #10. Bruk en skrallenøkkel.



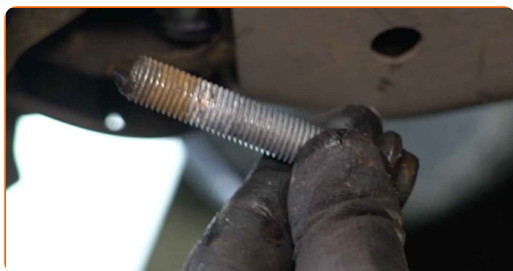
8 Rengjør alle ledd på armen. Bruk en stålbørste. Bruk WD-40 spray.



9 Skru løs festet som kobler bærearmer til akseltappen. Bruk en kombinasjonsnøkkel #18. Bruk XZN #12. Bruk en skrallenøkkel.



10 Fjern festebolt.



11

Rengjør festene til braketten til underrammen. Bruk en stålbørste. Bruk WD-40 spray.



12

Støtt opp underrammen. Bruk en hydraulisk jekk.



13

Skru løs festene til braketten til underrammen. Dette er nødvendig for å nå den øvre festebolten til bæreammen. Bruk Torx E10. Bruk Torx E14. Bruk en skrallenøkkel.

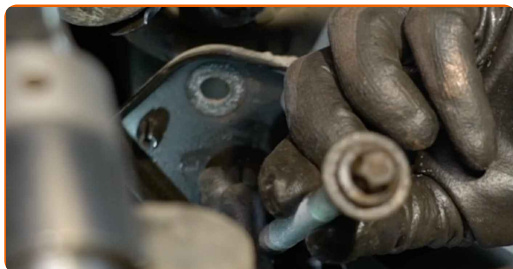


14

Fjern festeboltene.



15 Fjern braketten til underrammen.



16 Skru ut festet som kobler bæreammen til underrammen. Bruk en kombinasjonsnøkkel #18. Bruk XZN #12. Bruk en skrallenøkkel.



17 Fjern festebolt.



18 Fjern armen.



19

Rengjør festepunktene til bæreamen. Bruk en stålbørste. Bruk WD-40 spray.



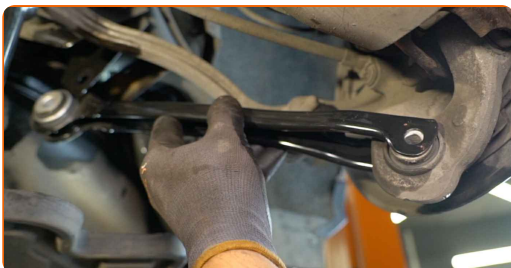
20

Rengjør festepunktene til braketten til underrammen. Bruk en stålbørste. Bruk WD-40 spray.



21

Installer en ny arm.



Utskifting: nedre bæream bak – MERCEDES-BENZ E-Klasse Kabriolet (A238).
Profesjonelle anbefalinger:

- Bruk kun nye bolter og muttere under installasjonsprosessen.

22

Monter festebolter.



23

Monter braketten til underrammen.



24

Monter festebolter.



25

Stram festene til braketten til underrammen. Bruk Torx E10. Bruk en momentnøkkel. Stram den til 28 Nm dreiemoment.



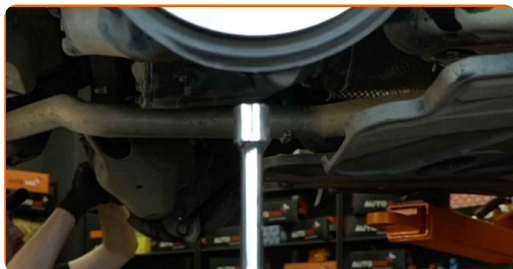
26

Stram festene til braketten til underrammen. Bruk Torx E14. Bruk en momentnøkkel. Stram den til 80 Nm dreiemoment.+90°



27

Fjern støtten fra under underrammen.



AUTODOC anbefaler:

- Utskifting: nedre bæream bak – MERCEDES-BENZ E-Klasse Kabriolet (A238).
Tips:

28

Støtt opp den bakre spindelen. Bruk en hydraulisk jekk.

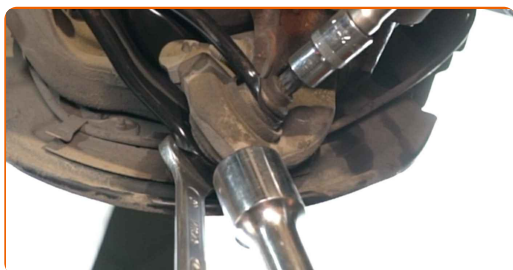


AUTODOC anbefaler:

- Du må jekke opp opphengskomponentene til driftsposisjonen for å kunne stramme festene korrekt.

29

Stram festet som kobler bæreamen til akseltappen. Bruk en kombinasjonsnøkkel #18. Bruk XZN #12. Bruk en momentnøkkel. Stram den til 50 Nm dreiemoment.+90°



- 30** Stram festet som kobler bæreamen til underrammen. Bruk en pipenøkkelinnsats #18. Bruk XZN #12. Bruk en momentnøkkel. Stram den til 50 Nm dreiemoment.+90°



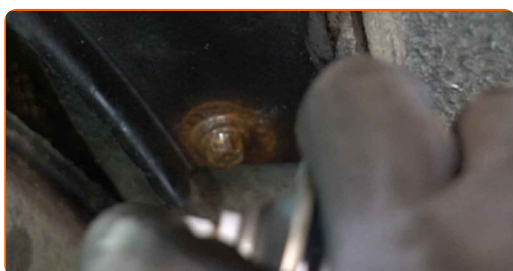
- 31** Fjern støtten fra under den bakre spindelen.



AUTODOC anbefaler:

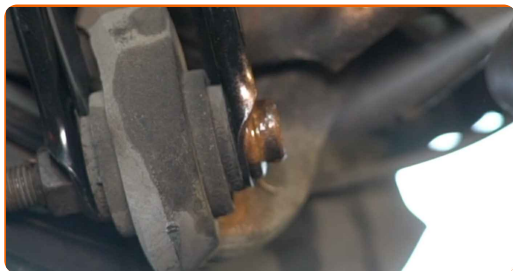
- MERCEDES-BENZ E-Klasse Kabriolet (A238) – ikke senk den hydrauliske jekken i rykk og napp, det kan føre til skader på komponenter og mekanismer i bilen.

- 32** Behandle festene til braketten til underrammen. Bruk kobberfett.



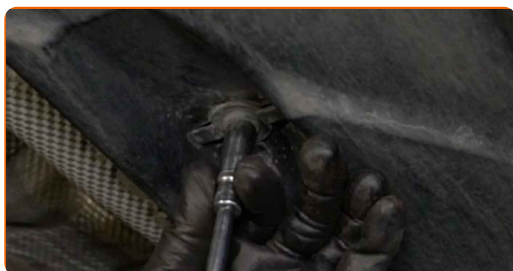
33

Behandle alle leddene armen. Bruk kobberfett.



34

Skru inn festene til plastdekselet til understellet. Bruk en pipenøkkelinnsats #10. Bruk en skrallenøkkel.

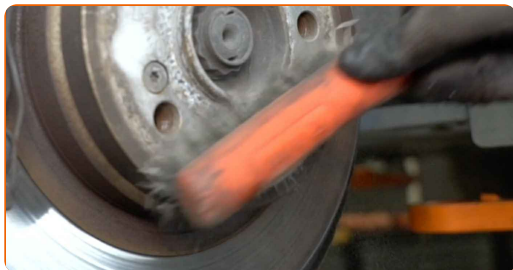


35

Monter plastdekselet til bæreamen.

36

Rens festepunktet til felgen. Bruk en stålbørste.



37

Behandle overflaten hvor bremseskiven kontakter felgen. Bruk keramisk pasta.



38

Rengjør overflaten av bremseskiven. Bruk bremsrens.



AUTODOC anbefaler:

- Utskifting: nedre bæream bak – MERCEDES-BENZ E-Klasse Kabriolet (A238).
Vent i noen minutter etter påføringen av sprayen.

39

Installer hjulet.



AUTODOC anbefaler:

- Advarsel! Hold i hjulet når du skruer inn festeboltene på bilen for å unngå skader.
MERCEDES-BENZ E-Klasse Kabriolet (A238)

40

Skru inn boltene. Bruk en kraftpipe for hjulmutter #17.



- 41 Senk bilen og stram hjulboltene, arbeid på kryss. Bruk en kraftpipe for hjulmutter #17. Bruk en momentnøkkel. Stram den til 130 Nm dreiemoment.



- 42 Fjern jekker og klosser.



GODT GJORT! 

SE FLERE VEILEDNINGER

AUTODOC – TOPP KVALITET OG RIMELIGE BILDELER PÅ NETTET

AUTODOC-APPEN: SIKRE DEG GODE TILBUD I DEN PRAKTISKE APPEN VÅR

GET IT ON
Google Play

Download on the
App Store

Download

ET STORT UTVALG AV RESERVEDELER TIL BILEN DIN

BÆREBRU: ET STORT UTVALG

ANSVARFRASKRIVELSE:

Dokumentet inneholder kun generelle anbefalinger som kan være til hjelp ved reparasjoner eller utskiftninger. AUTODOC er ikke ansvarlig for tap, personskader, skader på eiendom som oppstår under reparasjonen eller utskiftningen på grunn av feilaktig bruk eller feiltolkning av de opplysningene som er stilt til rådighet.

AUTODOC er ikke ansvarlig for noen mulige feil og usikkerheter i denne veiledningen. Opplysningene er kun stilt til rådighet som informasjon og kan ikke erstatte veiledninger fra en spesialist.

AUTODOC er ikke ansvarlig for feil eller farlig bruk av apparater, verktøy eller bildeler. AUTODOC anbefaler sterkt å være forsiktig og følge sikkerhetsreglene ved gjennomføring av reparasjon eller utskiftning. Husk: Bruk av bildeler av mindreverdige kvalitet garanterer ikke at du oppnår riktig nivå av trafiksikkerhet.

© Copyright 2022 – Alt innhold, særlig tekster, fotografier og grafikker er beskyttet av opphavsrett. Alle rettigheter, inkludert mangfoldiggjørelse, kunngjøring, bearbeiding og oversettelse forbeholdes AUTODOC GmbH.