



Slik bytter du tennspole
på en **MERCEDES-BENZ**
E-Klasse Sedan (W124) –
veiledning

LIGNENDE VIDEOVEILEDNING



Denne videoen viser fremgangsmåten for bytte av en lignende bildel i en annen bil

Viktig!

Denne fremgangsmåten for bytte kan brukes for:

MERCEDES-BENZ E-Klasse Sedan (W124) E 500 (124.036), MERCEDES-BENZ E-Klasse Sedan (W124) E 300 4-matic (124.230), MERCEDES-BENZ E-Klasse Sedan (W124) E 60 AMG (124.036)

Trinnene kan variere litt, avhengig av designet på bilen.

Denne veiledningen ble laget på grunnlag av fremgangsmåten for bytte av en lignende bildel på en: MERCEDES-BENZ 190 (W201) 2.0 (201.023)

UTSKIFTING: TENNSPOLE – MERCEDES-BENZ E-
KLASSE SEDAN (W124). VERKTØYET DU VIL TRENGE:



- Stålbørste
- Høytemperaturfett
- Dielektrisk fett
- Momentnøkkel
- Kombinasjonsnøkkel #10
- Pipenøkkelinnsats # 10
- Tennpluggnøkkel # 16
- Skrallenøkkel
- Phillips-skrutrekker
- Brekkjern
- Skjermtrekk

Kjøp verktøy

Utskifting: tennspole – MERCEDES-BENZ E-Klasse Sedan (W124). Tips fra AUTODOC:

- Advarsel! Slå av motoren før du setter i gang med alle typer arbeid – MERCEDES-BENZ E-Klasse Sedan (W124).

GJENNOMFØR UTSKIFTINGEN I FØLGENDE REKKEFØLGE:

1 Åpne panseret.

2 Bruk et deksel for å beskytte skjermen for å unngå skader på lakken og plastdelene på bilen.

3 Koble jordingskabelkontakten til batteriet. Bruk en kombinasjonsnøkkel #10.



4 Skru løs festene til ladeluftslangen. Bruk en Philips-skrutrekker. Bruk en pipenøkkelinnsats #10. Bruk en skrallenøkkel.



5 Fjern festboltene.



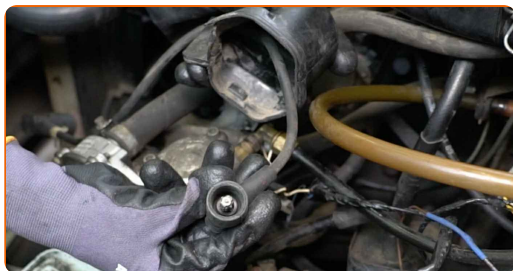
6 Fjern luftforsyning-røret.



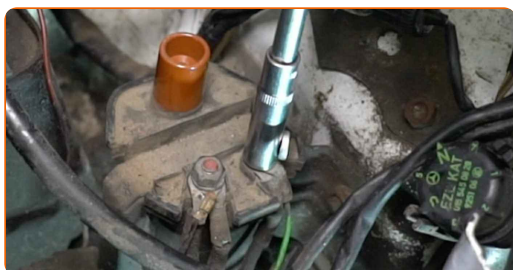
7 Fjern dekselet til tennspolen.



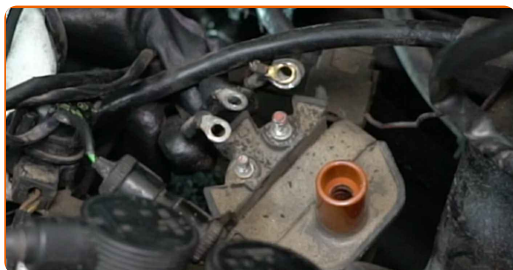
8 Koble tennpluggkabelen fra tennspolen.



9 Skru løs festene til tilkoblingspunktene til tennspolen. Bruk en pipenøkkelinnsats #10. Bruk en skrallenøkkel.



10 Koble tilkoblingspunktene fra tennspolen.



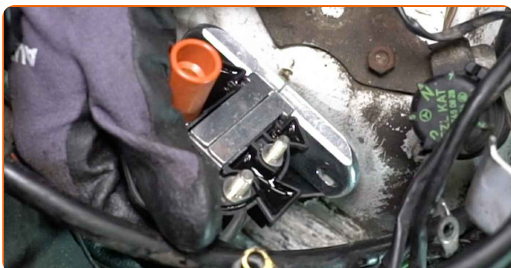
11 Skru løs festene til tennspolen. Bruk en kombinasjonsnøkkel #10.



12 Fjern tennspolen.



13 Installer ny tennspole.



14 Skru inn festene til tennspolen. Bruk en kombinasjonsnøkkel #10.



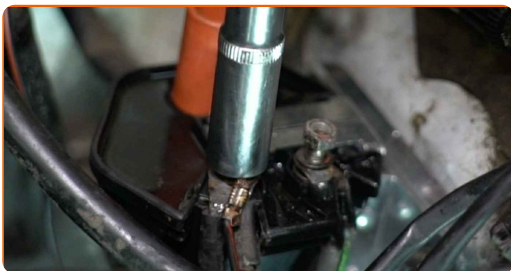
15 Koble tilkoblingspunktene til tennspolen.



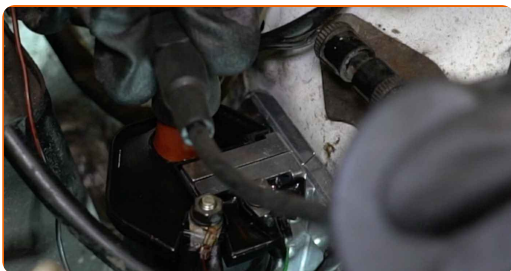
16 Ha kontaktspray på tilkoblingspunktene til tennspolen. Bruk dielektrisk fett.



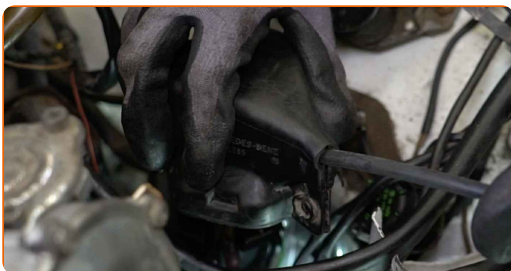
17 Skru inn tilkoblingspunktene til tennspolen. Bruk en pipenøkkelinnsats #10. Bruk en skrallenøkkel.



18 Koble tennpluggkabelen til tennspolen.



19 Sett dekselet til tennspolen på plass.



20 Fest luftforsyning-røret.



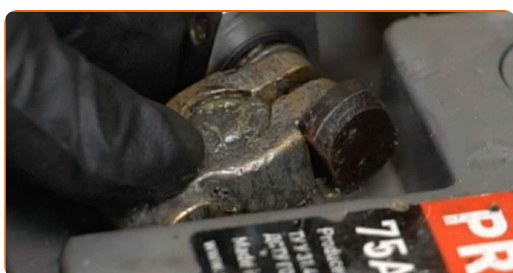
21 Monter festebolter.



22 Skru inn festene til ladeluftslangen. Bruk en Philips-skrutrekker. Bruk en pipenøkkelinnsats #10. Bruk en skrallenøkkel.



23 Koble jordingskabelkontakten til batteriet.



24 La motoren gå i noen minutter. Dette er nødvendig for å påse at komponentene fungerer korrekt.

25 Slå av motoren.

26 Fjern beskyttelsestrekket fra skjermen.

27 Lukk panseret.

GODT GJORT! 

SE FLERE VEILEDNINGER

AUTODOC – TOPP KVALITET OG RIMELIGE BILDELER PÅ NETTET

AUTODOC-APPEN: SIKRE DEG GODE TILBUD I DEN PRAKTISKE APPEN VÅR



+ AUTODOC

GET IT ON  **Google Play**

 **Download on the App Store**

Download

ET STORT UTVALG AV RESERVEDELER TIL BILEN DIN

TENNSPOLE: ET STORT UTVALG

ANSVARFRASKRIVELSE:

Dokumentet inneholder kun generelle anbefalinger som kan være til hjelp ved reparasjoner eller utskiftninger. AUTODOC er ikke ansvarlig for tap, personskader, skader på eiendom som oppstår under reparasjonen eller utskiftningen på grunn av feilaktig bruk eller feiltolkning av de opplysningene som er stilt til rådighet.

AUTODOC er ikke ansvarlig for noen mulige feil og usikkerheter i denne veiledningen. Opplysningene er kun stilt til rådighet som informasjon og kan ikke erstatte veiledninger fra en spesialist.

AUTODOC er ikke ansvarlig for feil eller farlig bruk av apparater, verktøy eller bildeler. AUTODOC anbefaler sterkt å være forsiktig og følge sikkerhetsreglene ved gjennomføring av reparasjon eller utskiftning. Husk: Bruk av bildeler av mindreverdige kvalitet garanterer ikke at du oppnår riktig nivå av trafiksikkerhet.

© Copyright 2023 – Alt innhold, særlig tekster, fotografier og grafikker er beskyttet av opphavsrett. Alle rettigheter, inkludert mangfoldiggjørelse, kunngjøring, bearbeiding og oversettelse forbeholdes AUTODOC SE.