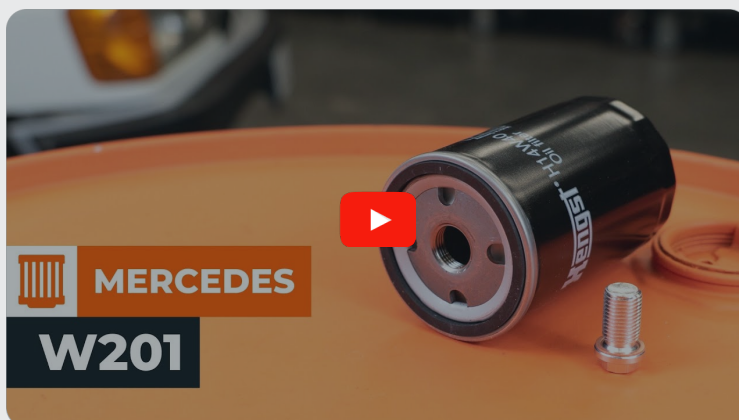




Slik bytter du motorolje  
og oljefilter på en  
**MERCEDES-BENZ E-  
Klasse T-modell (S124) –  
veiledning**

## LIGNENDE VIDEOVEILEDNING



Denne videoen viser fremgangsmåten for bytte av en lignende bildel i en annen bil

### **Viktig!**

Denne fremgangsmåten for bytte kan brukes for:  
 MERCEDES-BENZ E-Klasse T-modell (S124) E 300 T 4-matic (124.290)

Trinnene kan variere litt, avhengig av designet på bilen.

Denne veiledningen ble laget på grunnlag av fremgangsmåten for bytte av en lignende bildel på en: MERCEDES-BENZ 190 (W201) 2.0 (201.023)

UTSKIFTING: MOTOROLJE OG OLJEFILTER –  
 MERCEDES-BENZ E-KLASSE T-MODELL (S124).  
 VERKTØYET DU VIL TRENGE:



- Stålbørste
- Universal rengjøringspray
- Momentnøkkel
- Pipenøkkelinnsats # 13
- Pipenøkkelinnsats # 19
- Oljefilterkopp, pipe 76/14F
- Skrallenøkkel
- Trakt
- Kar til oljeskift
- Skjermtrekk

**Kjøp verktøy**

Utskifting: motorolje og oljefilter – MERCEDES-BENZ E-Klasse T-modell (S124). AUTODOCs eksperter anbefaler:

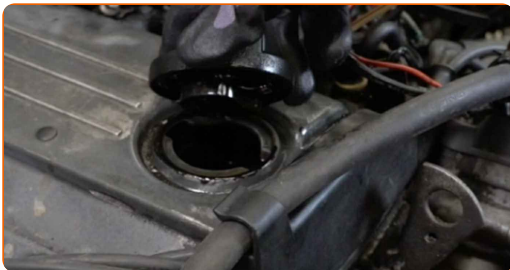
- Bytt oljefilter hver gang når du skifter motorolje.
- Bruk hansker for å unngå kontakt med varm væske.
- Advarsel! Slå av motoren før du setter i gang med alle typer arbeid – MERCEDES-BENZ E-Klasse T-modell (S124).

**GJENNOMFØR UTSKIFTINGEN I FØLGENDE REKKEFØLGE:**

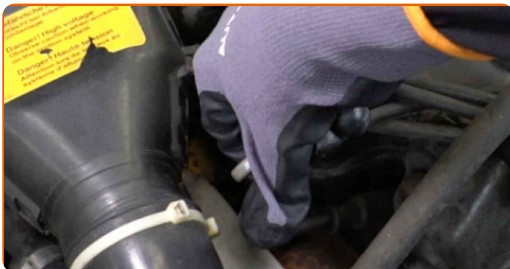
**1** Åpne panseret.

**2** Bruk et deksel for å beskytte skjermen for å unngå skader på lakken og plastdelene på bilen.

**3** Skru løs oljepåfyllingslokket.



**4** Trekk opp oljepeilepinnen.



**5** Løft bilen med en jekk eller plasser den over en smøregrav.

Utskifting: motorolje og oljefilter – MERCEDES-BENZ E-Klasse T-modell (S124). Tips:

- Bilen må stå på et jevnt underlag, eller, dersom den står skjevt, må tappepluggen være på det laveste punktet.

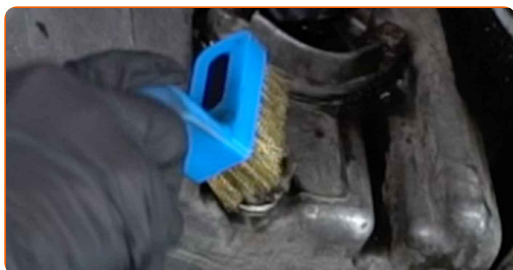
6

Plasser en beholder for avfallsolje, med minst 6 l. kapasitet, under dreneringshullet.



7

Rengjør området rundt dreneringshullet til oljepannen. Bruk en stålbørste. Bruk universal rengjørings-spray.



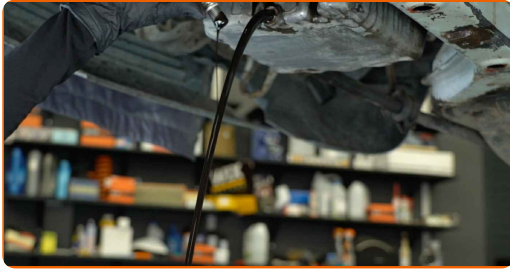
8

Skru løs bunnpluggen. Bruk en pipenøkkelinnsats #19. Bruk en skrallenøkkel.



9

Tapp ut den gamle oljen.



**AUTODOC anbefaler:**

- Obs! Oljen kan være varm.
- Vent til all oljen har rent ut fra dreneringshullet.

10

Rengjør oljefilteret. Bruk universal rengjøringspray.

11

Skru løs oljefilteret. Bruk en 76/14F-pipenøkkelinnsats. Bruk en skrallenøkkel.



12

Fjern oljefilteret.



**13** Rengjør setet til oljefilteret. Bruk universal rengjøringspray.

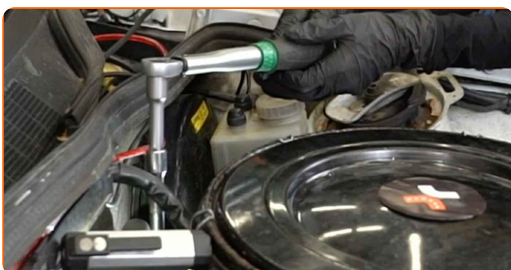
**14** Smør gummipakningen på det nye oljefilteret med litt frisk olje.



**15** Sett i et nytt oljefilter.



**16** Stram oljefilteret. Husk å stramme med korrekt dreiemoment. Bruk en 76/14F-pipenøkkelinnsats. Bruk en momentnøkkel. Stram den til 20 Nm dreiemoment.



**17** Rengjør området rundt dreneringshullet til oljepannen. Bruk universal rengjøringspray.



- 18** Skru inn den nye dreneringspluggen og stram den. Bruk en pipenøkkelinnsats #13. Bruk en momentnøkkel. Stram den til 27 Nm dreiemoment.

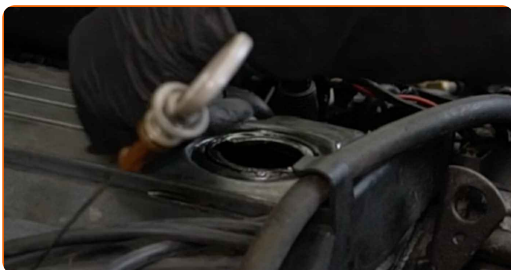


- 19** Rengjør området rundt dreneringshullet til oljepannen. Bruk universal rengjøringspray.

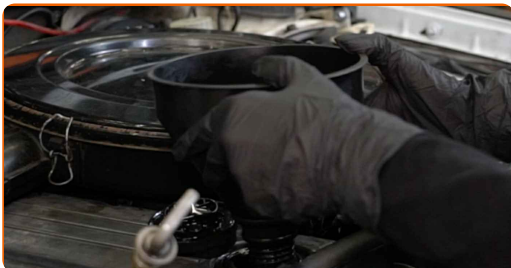


- 20** Senk bilen.

- 21** Fjern oljepåfyllingslokket.



- 22** Sett inn i trakten.





23

Hell så mye olje på motoren som er anbefalt av bilprodusenten.



Utskiifting: motorolje og oljefilter – MERCEDES-BENZ E-Klasse T-modell (S124). AUTODOC anbefaler:

- Bruk oljen som er anbefalt av produsenten.

24

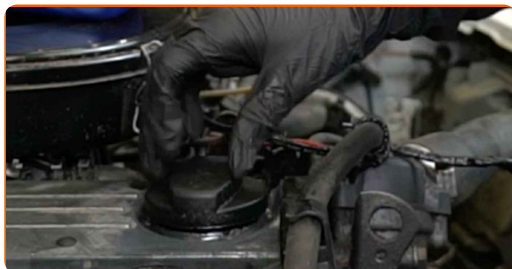
Kontroller oljenivået med peilepinnen.



AUTODOC anbefaler:

- Etterfyll olje om nødvendig.
- Oljenivået bør være mellom merkene min. og maks.

**25** Monter oljepåfyllingslokket.



**26** Stram oljepåfyllingslokket.

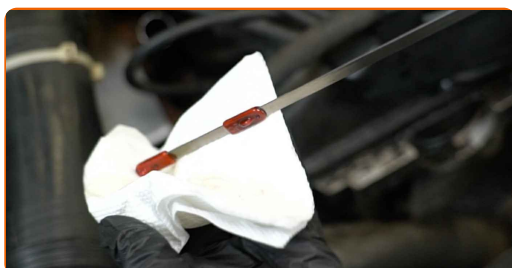


**27** La motoren gå i noen minutter. Etter at varsellampen for oljetrykk slukkes, stopp motoren.

### Utskifting: motorolje og oljefilter – MERCEDES-BENZ E-Klasse T-modell (S124). Profesjonelle anbefalinger:

- Merk deg at varsellampen for oljetrykk, som indikerer manglende trykk i smøresystemet, kan være lengre på enn vanlig. Etter et par sekunder fylles alle kanalene med olje, og lyset slukkes.

**28** Kontroller oljenivået med peilepinnen 5 minutter etter at du har stoppet motoren, og fyll på olje om nødvendig.



## Vennligst merk deg!

- Oljenivået bør være mellom merkene min. og maks.

- 29 Sørg for at oljepåfyllingslokket er riktig strammet.
- 30 Sjekk den gjengede pluggen for dreneringshullet og at pakningen på oljefilteret er stramt. Om nødvendig, stram dem forsiktig.
- 31 Fjern beskyttelsestrekket fra skjermen.
- 32 Lukk panseret.

## Utskifting: motorolje og oljefilter – MERCEDES-BENZ E-Klasse T-modell (S124). Tips fra AUTODOCs eksperter:

- For å beskytte miljøet mot forurensning, vær sikker på å kvitt deg med bruktefilter på spesialavfall stasjon.

**GODT GJORT!** 

[SE FLERE VEILEDNINGER](#)

## AUTODOC – TOPP KVALITET OG RIMELIGE BILDELER PÅ NETTET

**AUTODOC-APPEN: SIKRE DEG GODE TILBUD I DEN PRAKTISKE APPEN VÅR**

GET IT ON  
**Google Play**

Download on the  
**App Store**

**Download**

**ET STORT UTVALG AV RESERVEDELER TIL BILEN DIN**

**OLJEFILTER: ET STORT UTVALG**

### **ANSVARFRASKRIVELSE:**

Dokumentet inneholder kun generelle anbefalinger som kan være til hjelp ved reparasjoner eller utskiftninger. AUTODOC er ikke ansvarlig for tap, personskader, skader på eiendom som oppstår under reparasjonen eller utskiftningen på grunn av feilaktig bruk eller feiltolkning av de opplysningene som er stilt til rådighet.

AUTODOC er ikke ansvarlig for noen mulige feil og usikkerheter i denne veiledningen. Opplysningene er kun stilt til rådighet som informasjon og kan ikke erstatte veiledninger fra en spesialist.

AUTODOC er ikke ansvarlig for feil eller farlig bruk av apparater, verktøy eller bildeler. AUTODOC anbefaler sterkt å være forsiktig og følge sikkerhetsreglene ved gjennomføring av reparasjon eller utskiftning. Husk: Bruk av bildeler av mindreverdige kvalitet garanterer ikke at du oppnår riktig nivå av trafiksikkerhet.

© Copyright 2023 – Alt innhold, særlig tekster, fotografier og grafikker er beskyttet av opphavsrett. Alle rettigheter, inkludert mangfoldiggjørelse, kunngjøring, bearbeiding og oversettelse forbeholdes AUTODOC SE.