



Slik bytter du sidespeil på
en **MERCEDES-BENZ E-
Klasse T-modell (S124)** –
veiledning

LIGNENDE VIDEOVEILEDNING



Denne videoen viser fremgangsmåten for bytte av en lignende bildel i en annen bil

Viktig!

Denne fremgangsmåten for bytte kan brukes for:

MERCEDES-BENZ E-Klasse T-modell (S124) E 300 TD (124.191), MERCEDES-BENZ E-Klasse T-modell (S124) E 200 T (124.079), MERCEDES-BENZ E-Klasse T-modell (S124) E 220 T (124.082), MERCEDES-BENZ E-Klasse T-modell (S124) E 280 T (124.088), MERCEDES-BENZ E-Klasse T-modell (S124) E 320 T (124.092), MERCEDES-BENZ E-Klasse T-modell (S124) E 250 TD (124.186), MERCEDES-BENZ E-Klasse T-modell (S124) E 36 T AMG (124.092), MERCEDES-BENZ E-Klasse T-modell (S124) E 300 T Turbo-D (124.193), MERCEDES-BENZ E-Klasse T-modell (S124) E 300 T 4-matic (124.290), MERCEDES-BENZ E-Klasse T-modell (S124) E 300 T Turbo-D 4-matic (124.393), MERCEDES-BENZ E-Klasse T-modell (S124) E 250 Turbo D

Trinnene kan variere litt, avhengig av designet på bilen.

Denne veiledningen ble laget på grunnlag av fremgangsmåten for bytte av en lignende bildel på en: MERCEDES-BENZ E-Klasse Sedan (W124) E 250 D (124.126, 124.129)

**UTSKIFTING: SIDESPEIL – MERCEDES-BENZ E-KLASSE
T-MODELL (S124). LISTE MED VERKTØYET DU KAN
TRENGE:**



- Dielektrisk fett
- Demonteringsjern av plast
- Phillips-skrutrekker

Kjøp verktøy

Utskifting: sidespeil – MERCEDES-BENZ E-Klasse T-modell (S124).
Profesjonelle anbefalinger:

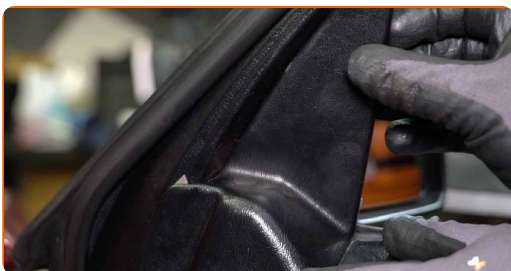
- Alt arbeid bør utføres med motoren av.

UTSKIFTING: SIDESPEIL – MERCEDES-BENZ E-KLASSE T-MODELL (S124). FØLG DISSE TRINNENE:

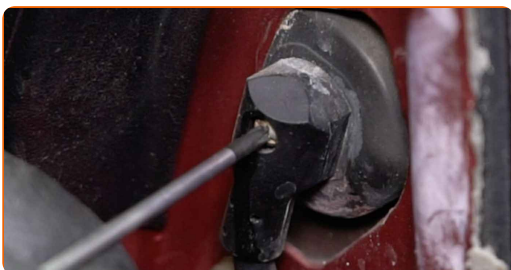
1 Åpne bildøren.

2 Senk ruten.

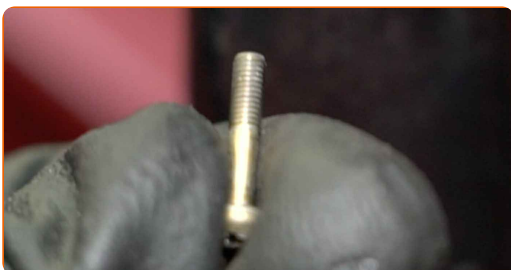
3 Fjern paneldekselet som dekker / skjuler skruene til sidespeilet. Bruk et verktøy for trimming, plast.



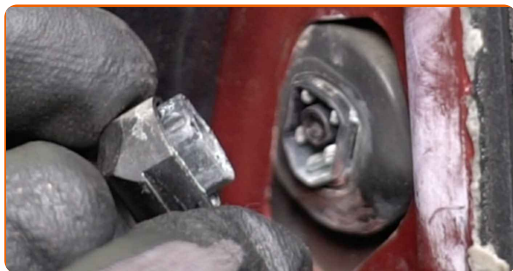
4 Skru løs skruen som fester kontakten til sidespeilet. Bruk en Philips-skrutrekker.



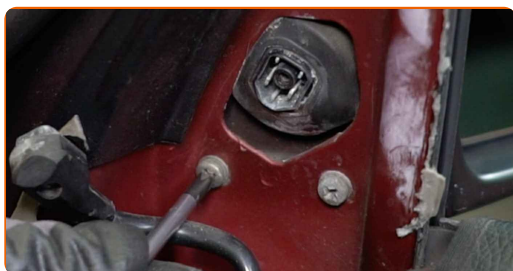
5 Fjern festebolt.



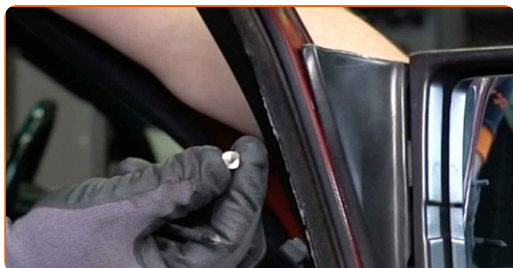
6 Koble fra kontakten til sidespeilet.



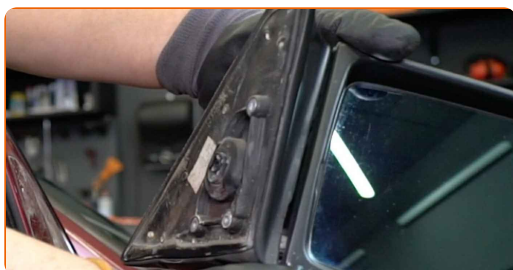
7 Skru løs skruene til sidespeilet. Bruk en Philips-skrutrekker.



8 Fjern festeboltene.



9 Fjern sidespeilet.

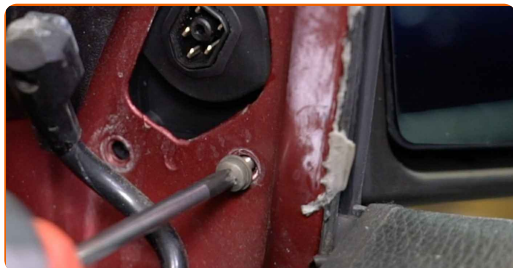


10 Monter det nye sidespeilet.

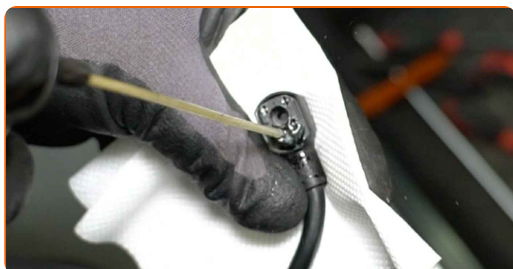


11 Monter festebolter.

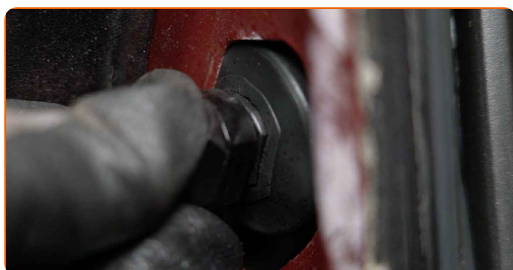
12 Skru inn skruene til sidespeilet. Bruk en Philips-skrutrekker.



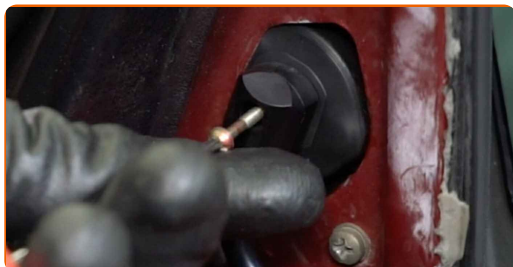
13 Ha kontaktspray på kontakten til sidespeilet. Bruk dielektrisk fett.



14 Koble til kontakten til sidespeilet.

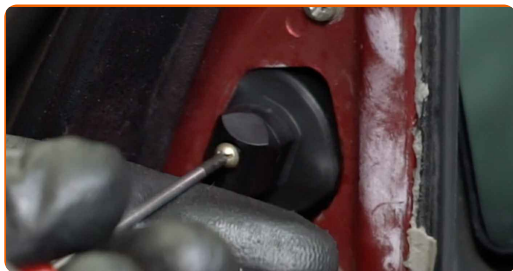


15 Monter festebolten.



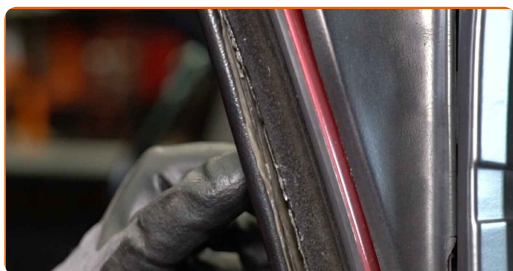
16

Skru inn skruen til kontakten til sidespeilet. Bruk en Philips-skrutrekker.



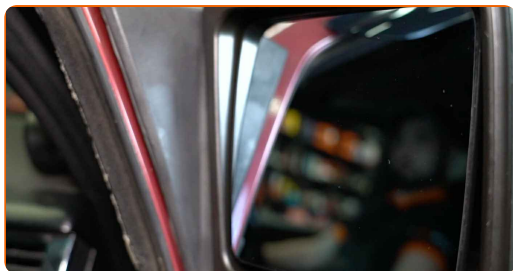
17

Monter paneldekselet til sidespeilet.



18

Juster speilglasset.



19

Løft ruten helt opp.

20

Lukk bildøren.

GODT GJORT! 

SE FLERE VEILEDNINGER

AUTODOC – TOPP KVALITET OG RIMELIGE BILDELER PÅ NETTET

AUTODOC-APPEN: SIKRE DEG GODE TILBUD I DEN PRAKTISKE APPEN VÅR

ET STORT UTVALG AV RESERVEDELER TIL BILEN DIN

SIDESPEIL: ET STORT UTVALG

ANSVARFRASKRIVELSE:

Dokumentet inneholder kun generelle anbefalinger som kan være til hjelp ved reparasjoner eller utskiftninger. AUTODOC er ikke ansvarlig for tap, personskader, skader på eiendom som oppstår under reparasjonen eller utskiftningen på grunn av feilaktig bruk eller feiltolkning av de opplysningene som er stilt til rådighet.

AUTODOC er ikke ansvarlig for noen mulige feil og usikkerheter i denne veiledningen. Opplysningene er kun stilt til rådighet som informasjon og kan ikke erstatte veiledninger fra en spesialist.

AUTODOC er ikke ansvarlig for feil eller farlig bruk av apparater, verktøy eller bildeler. AUTODOC anbefaler sterkt å være forsiktig og følge sikkerhetsreglene ved gjennomføring av reparasjon eller utskiftning. Husk: Bruk av bildeler av mindreverdige kvalitet garanterer ikke at du oppnår riktig nivå av trafiksikkerhet.

© Copyright 2023 – Alt innhold, særlig tekster, fotografier og grafikker er beskyttet av opphavsrett. Alle rettigheter, inkludert mangfoldiggjørelse, kunngjøring, bearbeiding og oversettelse forbeholdes AUTODOC SE.