



Slik bytter du støtdemper  
fremme på en

**MERCEDES-BENZ E-  
Klasse T-modell (S210) –  
veiledning**

## LIGNENDE VIDEOVEILEDNING



Denne videoen viser fremgangsmåten for bytte av en lignende bildel i en annen bil

### Viktig!

Denne fremgangsmåten for bytte kan brukes for:

MERCEDES-BENZ E-Klasse T-modell (S210) E 200 T (210.235), MERCEDES-BENZ E-Klasse T-modell (S210) E 230 T (210.237), MERCEDES-BENZ E-Klasse T-modell (S210) E 420 T (210.272), MERCEDES-BENZ E-Klasse T-modell (S210) E 290 T Turbo-D (210.217), MERCEDES-BENZ E-Klasse T-modell (S210) E 250 T D (210.210), MERCEDES-BENZ E-Klasse T-modell (S210) E 270 T CDI, MERCEDES-BENZ E-Klasse T-modell (S210) E 320 T (210.265), MERCEDES-BENZ E-Klasse T-modell (S210) E 300 T Turbo-D (210.225), MERCEDES-BENZ E-Klasse T-modell (S210) E 250 T Turbo-D (210.215), MERCEDES-BENZ E-Klasse T-modell (S210) E 280 T (210.263), MERCEDES-BENZ E-Klasse T-modell (S210) E 240 T (210.261), MERCEDES-BENZ E-Klasse T-modell (S210) E 430 T (210.270), MERCEDES-BENZ E-Klasse T-modell (S210) E 200 T Kompressor (210.245), MERCEDES-BENZ E-Klasse T-modell (S210) E 220 T CDI (210.206), MERCEDES-BENZ E-Klasse T-modell (S210) E 320 T CDI (210.226), (+ 3)

Trinnene kan variere litt, avhengig av designet på bilen.

Merk av denne veiledningen ble laget på grunnlag av fremgangsmåten for bytte av denne bildelen i en bil med lignende utforming.

Denne veiledningen ble laget på grunnlag av fremgangsmåten for bytte av en lignende bildel på en: MERCEDES-BENZ E-Klasse Sedan (W210) E 270 CDI (210.016)

**UTSKIFTING: STØTDEMPER – MERCEDES-BENZ E-  
KLASSE T-MODELL (S210). LISTE MED VERKTØYET DU  
KAN TRENGE:**



- Stålbørste
- WD-40 spray
- Bremsrens
- Keramisk pasta
- Momentnøkkel
- Kombinasjonsnøkkel #17
- Pipenøkkelinnsats # 17
- Støtdemper pipeverktøy # 16
- Støtdemperverktøy #DD6
- Hjulpipe #17
- Skrallenøkkel
- Svingjern
- Hydraulisk transmisjon jekk
- Skjermtrekk
- Stoppekloss

**Kjøp verktøy**

Utskifting: støtdemper – MERCEDES-BENZ E-Klasse T-modell (S210). Tips fra AUTODOCs eksperter:

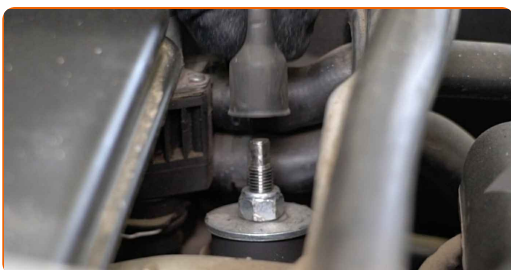
- Skift ut begge støtdempere I front samtidig.
- Utskiftningsprosedyren er lik for høyre og venstre støtdemper.
- Alt arbeid bør utføres med motoren av.

**UTSKIFTING: STØTDEMPER – MERCEDES-BENZ E-KLASSE T-MODELL (S210). BRUK FØLGENDE FREMGANGSMÅTE:**

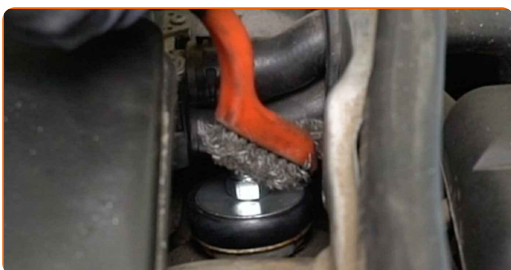
**1** Åpne panseret.

**2** Bruk et deksel for å beskytte skjermen for å unngå skader på lakken og plastdelene på bilen.

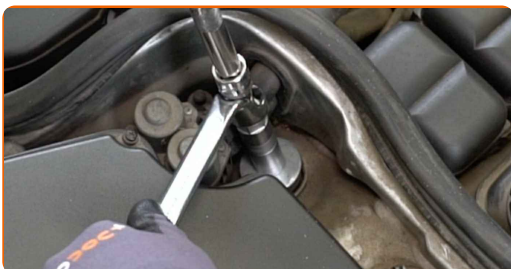
**3** Fjern hylsen til støtdemperfestet.



**4** Rengjør det øvre festet til støtdemperen. Bruk en stålbørste. Bruk WD-40 spray.

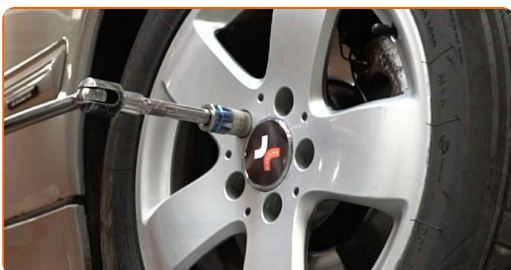


- 5** Løsne på de øvre festene til støtdemperen. Bruk en spesiell pipenøkkel til å fjerne støtdemperen # 16. Bruk et støtdemperverktøy # DD6. Bruk en skrallenøkkel.



- 6** Sikre hjulene med klosser.

- 7** Løs hjulboltene. Bruk en kraftpipe for hjulmutter #17. Bruk et svingjern.



- 8** Jekk opp bilen.

Utskifting: støtdemper – MERCEDES-BENZ E-Klasse T-modell (S210).  
AUTODOC anbefaler:

- Pass på at den står støtt på en jevn overflate hvis du bruker en jekk.
- Bilen må også sikres med støttebukker.

9

Løsne hjulboltene.

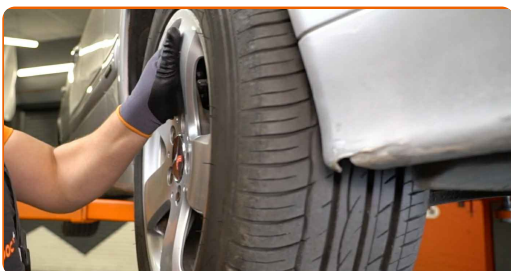


**AUTODOC anbefaler:**

- For å unngå skade, hold hjulet opp når boltene skrur løs.

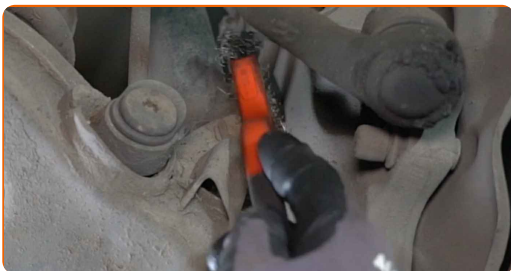
10

Ta av hjulet.



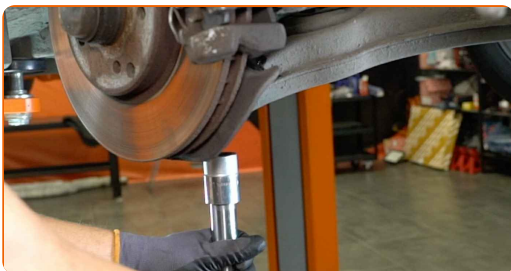
11

Rengjør det nedre støtdemperfestet. Bruk en stålbørste. Bruk WD-40 spray.

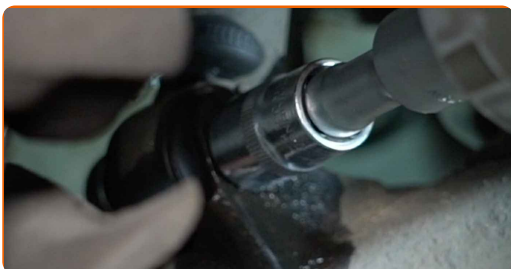


12

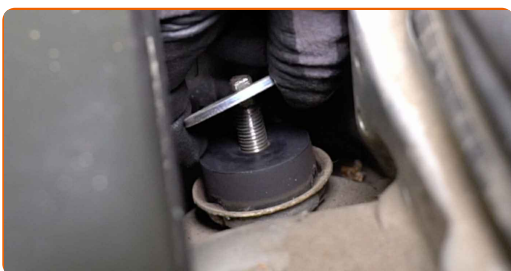
Støtt opp bæreammen. Bruk en hydraulisk jekk.



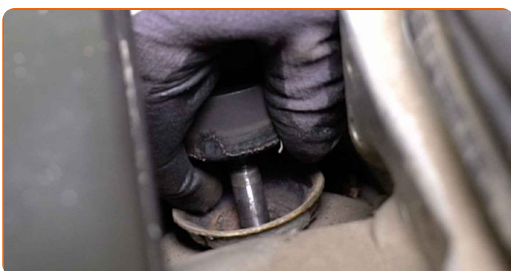
- 13** Skru løs de nedre festene til støtdemperen. Bruk en kombinasjonsnøkkel #17. Bruk en pipenøkkelinnsats #17. Bruk en skrallenøkkel.



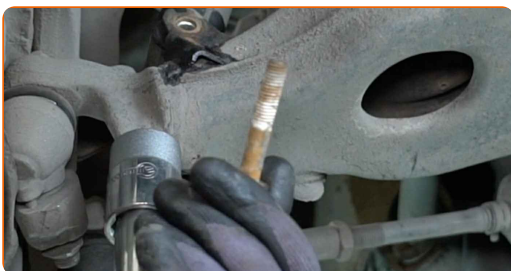
- 14** Skru løs det øvre festet til støtdemperen.



- 15** Fjern delene til det øvre festeelementet til støtdemperen.



- 16** Fjern festebolt.



- 17** Senk hydraulisk girkassejekk med 10-15 cm.

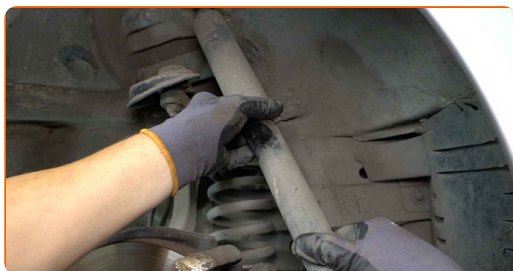


Utskifting: støtdemper – MERCEDES-BENZ E-Klasse T-modell (S210). Tips fra AUTODOCs eksperter:

- Senk den hydrauliske jekken smidig, uten rykk, for å unngå skader på deler og mekanismer.

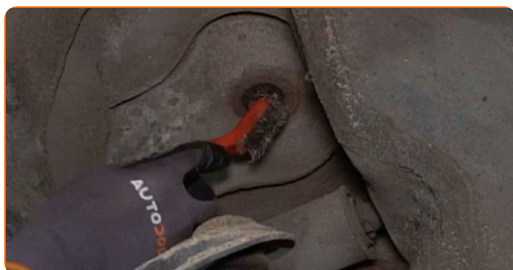
18

Fjern støtdemperen.



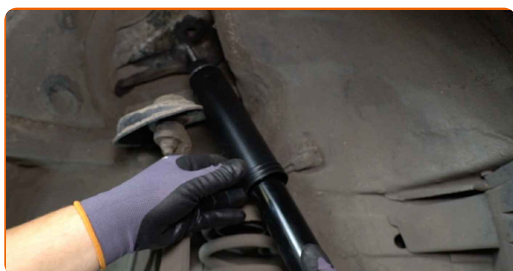
19

Rengjør monteringsfestet til støtdemperen. Bruk en stålbørste.



20

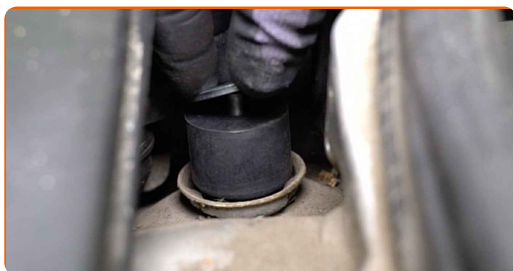
Plasser støtdemperen i hjulbuen og fest den.



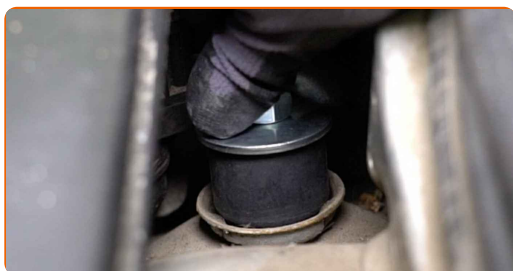
Utskifting: støtdemper – MERCEDES-BENZ E-Klasse T-modell (S210). Profesjonelle anbefalinger:

- Pump den nye støtdemperen 3–5 ganger for hånd før du monterer den.

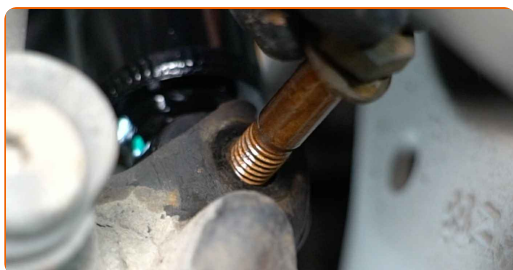
**21** Monter delene til det øvre festelementet til støtdemperen.



**22** Skru fast de øvre festene til støtdemperen.



**23** Monter festebolten.



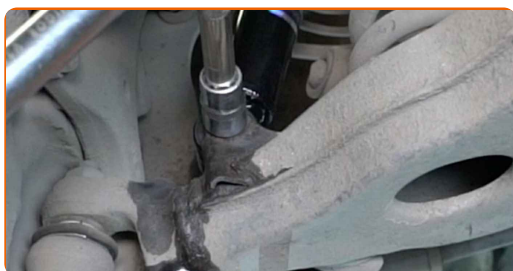
**24** Støtt opp bæreammen. Bruk en hydraulisk jekk.



**AUTODOC anbefaler:**

- Du må jekke opp opphengskomponentene til driftsposisjonen for å kunne stramme festene korrekt.

- 25** Stram det nedre festet til støtdemperen. Bruk en kombinasjonsnøkkel #17. Bruk en pipenøkkelinnsats #17. Bruk en momentnøkkel. Stram den til 65 Nm dreiemoment.



Utskifting: støtdemper – MERCEDES-BENZ E-Klasse T-modell (S210). Tips fra AUTODOC:

- Viktig! Bruk nye festelementer.

- 26** Fjern støtten fra under bæreamen.



AUTODOC anbefaler:

- MERCEDES-BENZ E-Klasse T-modell (S210) – ikke senk den hydrauliske jekken i rykk og napp, det kan føre til skader på komponenter og mekanismer i bilen.

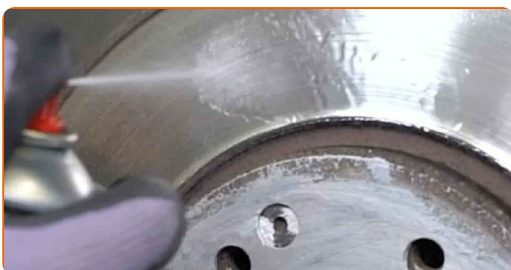
**27** Rens festepunktet til felgen. Bruk en stålbørste.



**28** Behandle overflaten hvor bremseskiven kontakter felgen. Bruk keramisk pasta.



**29** Rengjør overflaten av bremseskiven. Bruk bremsrens.



**30** Sett på hjulet.



**AUTODOC anbefaler:**

- For å unngå skade, hold hjulet opp når festeboltene skrues fast.

**31** Skru inn boltene. Bruk en kraftpipe for hjulmutter #17. Bruk en skrallenøkkel.

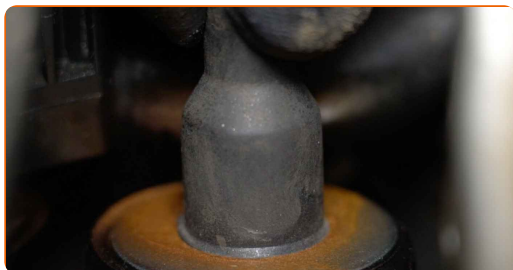


**32** Senk bilen.

**33** Stram det øvre festet til støtdemperen. Bruk en spesiell pipenøkkel til å fjerne støtdemperen # 16. Bruk et støtdempervertøy # DD6. Bruk en momentnøkkel. Stram den til 30 Nm dreiemoment.



**34** Monter hylsen til støtdemperfestet.



**35** Stram hjulboltene ved å bruke kryss- og tversmønster. Bruk en kraftpipe for hjulmutter #17. Bruk en momentnøkkel. Stram den til 110 Nm dreiemoment.



**36**

Fjern jekker og klosser.

**37**

Fjern beskyttelsestrekket fra skjermen.

**38**

Lukk panseret.

**GODT GJORT!** **SE FLERE VEILEDNINGER**

## AUTODOC – TOPP KVALITET OG RIMELIGE BILDELER PÅ NETTET

**AUTODOC-APPEN: SIKRE DEG GODE TILBUD I DEN PRAKTISKE APPEN VÅR**

GET IT ON  
**Google Play**

Download on the  
**App Store**

**Download**

**ET STORT UTVALG AV RESERVEDELER TIL BILEN DIN**

**STØTDEMPER: ET STORT UTVALG**

### **ANSVARFRASKRIVELSE:**

Dokumentet inneholder kun generelle anbefalinger som kan være til hjelp ved reparasjoner eller utskiftninger. AUTODOC er ikke ansvarlig for tap, personskader, skader på eiendom som oppstår under reparasjonen eller utskiftningen på grunn av feilaktig bruk eller feiltolkning av de opplysningene som er stilt til rådighet.

AUTODOC er ikke ansvarlig for noen mulige feil og usikkerheter i denne veiledningen. Opplysningene er kun stilt til rådighet som informasjon og kan ikke erstatte veiledninger fra en spesialist.

AUTODOC er ikke ansvarlig for feil eller farlig bruk av apparater, verktøy eller bildeler. AUTODOC anbefaler sterkt å være forsiktig og følge sikkerhetsreglene ved gjennomføring av reparasjon eller utskiftning. Husk: Bruk av bildeler av mindreverdige kvalitet garanterer ikke at du oppnår riktig nivå av trafiksikkerhet.

© Copyright 2022 – Alt innhold, særlig tekster, fotografier og grafikker er beskyttet av opphavsrett. Alle rettigheter, inkludert mangfoldiggjørelse, kunngjøring, bearbeiding og oversettelse forbeholdes AUTODOC GmbH.