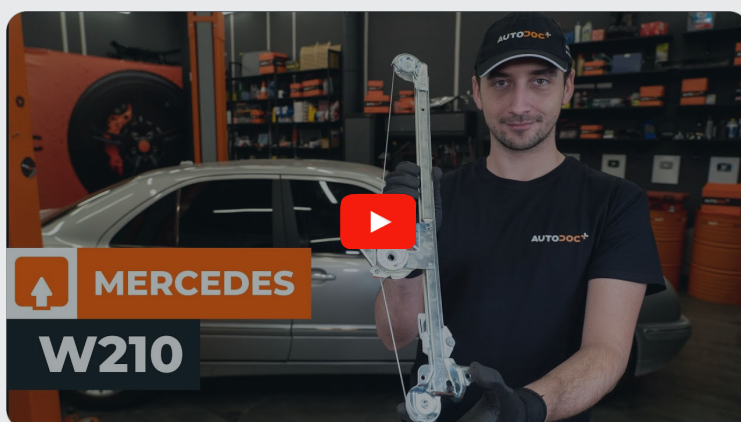




Slik bytter du vindusheis
bak på en **MERCEDES-
BENZ E-Klasse T-modell
(S210)** – veiledning

LIGNENDE VIDEOVEILEDNING



Denne videoen viser fremgangsmåten for bytte av en lignende bildel i en annen bil

Viktig!

Denne fremgangsmåten for bytte kan brukes for:

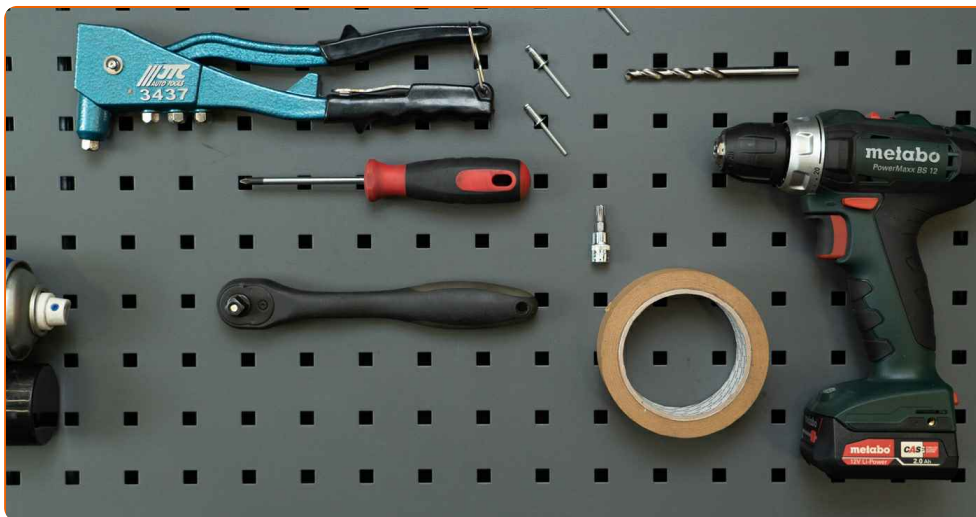
MERCEDES-BENZ E-Klasse T-modell (S210) E 200 T (210.235), MERCEDES-BENZ E-Klasse T-modell (S210) E 230 T (210.237), MERCEDES-BENZ E-Klasse T-modell (S210) E 420 T (210.272), MERCEDES-BENZ E-Klasse T-modell (S210) E 290 T Turbo-D (210.217), MERCEDES-BENZ E-Klasse T-modell (S210) E 250 T D (210.210), MERCEDES-BENZ E-Klasse T-modell (S210) E 270 T CDI, MERCEDES-BENZ E-Klasse T-modell (S210) E 280 T 4-matic (210.281), MERCEDES-BENZ E-Klasse T-modell (S210) E 320 T (210.265), MERCEDES-BENZ E-Klasse T-modell (S210) E 300 T Turbo-D (210.225), MERCEDES-BENZ E-Klasse T-modell (S210) E 320 T 4-matic (210.282), MERCEDES-BENZ E-Klasse T-modell (S210) E 250 T Turbo-D (210.215), MERCEDES-BENZ E-Klasse T-modell (S210) E 280 T (210.263), MERCEDES-BENZ E-Klasse T-modell (S210) E 240 T (210.261), MERCEDES-BENZ E-Klasse T-modell (S210) E 430 T (210.270), MERCEDES-BENZ E-Klasse T-modell (S210) E 200 T Kompressor (210.245), (+ 7)

Trinnene kan variere litt, avhengig av designet på bilen.

Merk av denne veiledningen ble laget på grunnlag av fremgangsmåten for bytte av denne bildelen i en bil med lignende utforming.

Denne veiledningen ble laget på grunnlag av fremgangsmåten for bytte av en lignende bildel på en: MERCEDES-BENZ E-Klasse Sedan (W210) E 270 CDI (210.016)

UTSKIFTING: VINDUSHEIS – MERCEDES-BENZ E-
KLASSE T-MODELL (S210). LISTE MED VERKTØYET DU
KAN TRENGE:



- Torx bits T30
- Skrallenøkkel
- Phillips-skrutrekker
- Demonteringsjern av plast
- Drill
- 7 mm bits
- Nagletang
- 4,8 mm nagler
- Malerteip

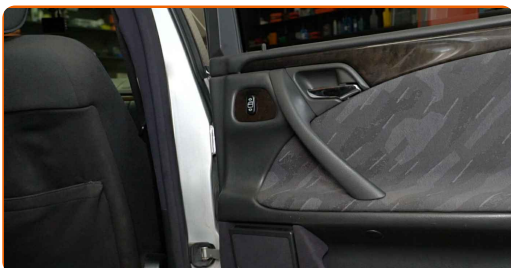
Kjøp verktøy

Utskifting: vindusheis – MERCEDES-BENZ E-Klasse T-modell (S210).
AUTODOCs eksperter anbefaler:

- Alt arbeid bør utføres med motoren av.

UTSKIFTING: VINDUSHEIS – MERCEDES-BENZ E-KLASSE T-MODELL (S210). BRUK FØLGENDE FREMGANGSMÅTE:

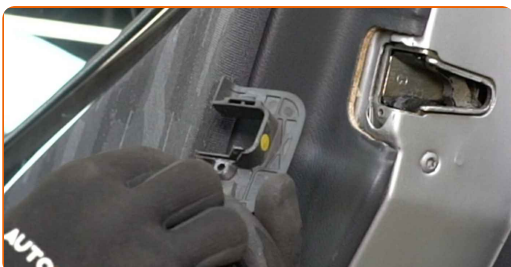
1 Åpne bakdøren.



2 Skru løs festet til dørlåsdekselet. Bruk en Philips-skrutrekker.

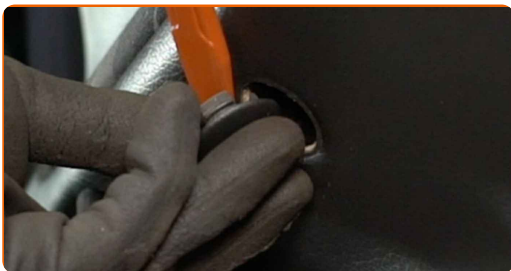


3 Fjern dørlåsdekselet.



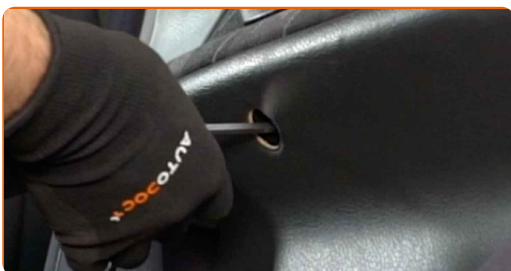
4

Ta av dekselet til dørpanelfestet. Bruk et verktøy for trimming, plast.



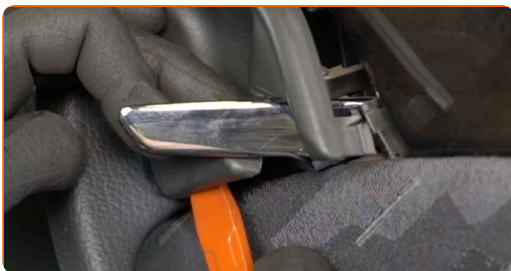
5

Skruløs dørpanelfestet. Bruk en Philips-skrutrekker.



6

Løs panelet til dørhåndtaket. Bruk et verktøy for trimming, plast.



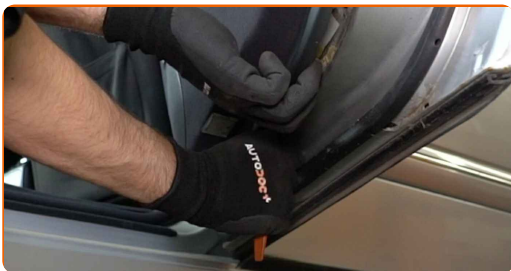
7

Skruløs dørpanelfestet. Bruk en Philips-skrutrekker.



8

Løs dørpanelet. Bruk et verktøy for trimming, plast.

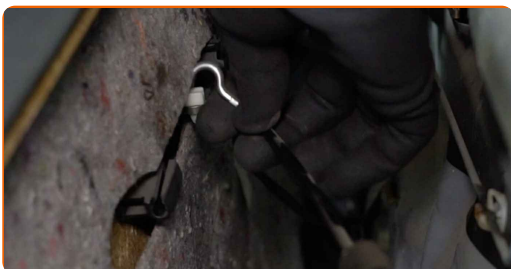


AUTODOC anbefaler:

- Utskifting: vindusheis – MERCEDES-BENZ E-Klasse T-modell (S210). Ikke bruk for mye kraft når du fjerner delen, den kan bli skadet.

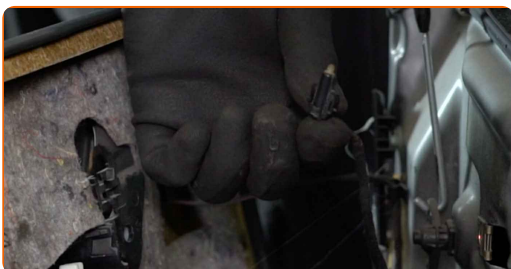
9

Løs aktiveringskabelen til dørlåsen.



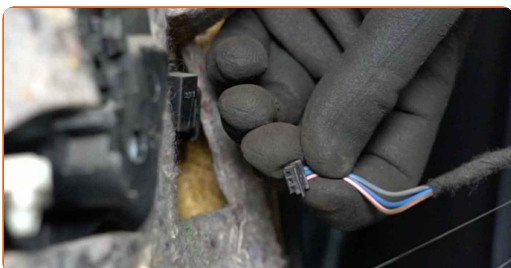
10

Løs lampen til dørhåndtaket.

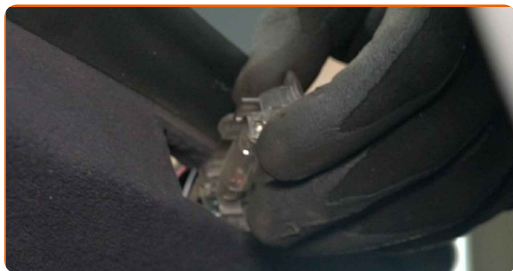


11

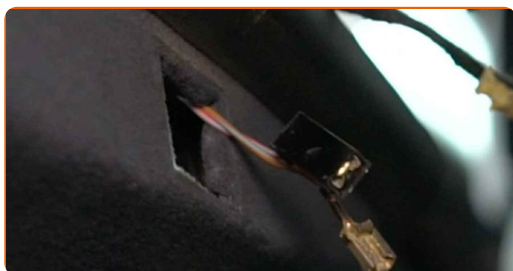
Løs kontakten til brytermodulen til vindusheisen.



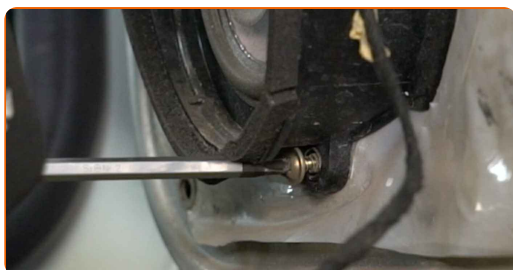
12 Fjern lampen. Bruk et verktøy for trimming, plast.



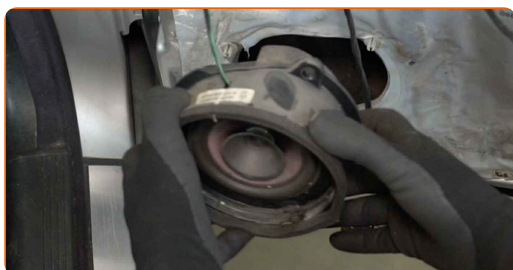
13 Løs tilkoblingselementet til lyspæren.



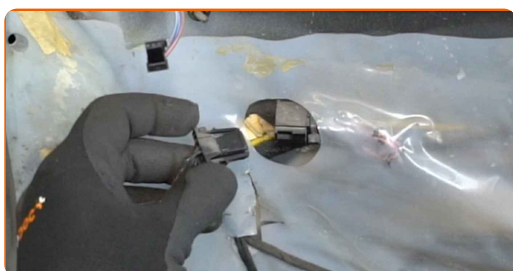
14 Skru løs høyttalerfestene. Bruk en Philips-skrutrekker.



15 Fjern høyttaleren.



16 Løs høyttalerkontakten.



17

Løs lydisolasjonen til dørpanelet.

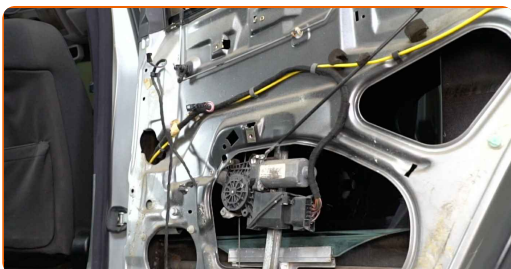


18

Slå på tenningen.

19

Senk ruten.



Utskifting: vindusheis – MERCEDES-BENZ E-Klasse T-modell (S210). Tips:

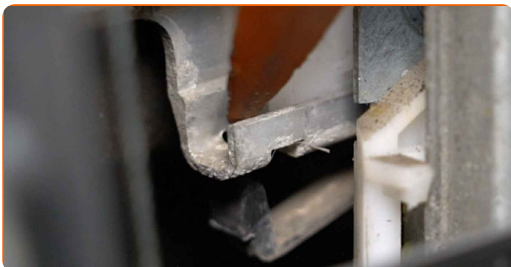
- Fortsett å senke ruten til festene blir synlige.

20

Slå av tenningen.

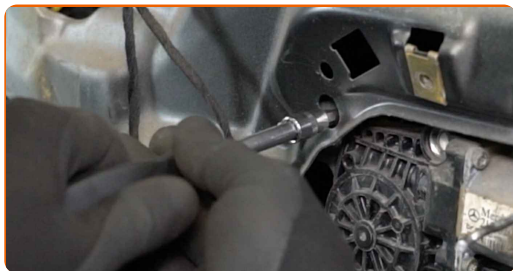
21

Løs festeklipset til ruten. Bruk et verktøy for trimming, plast.



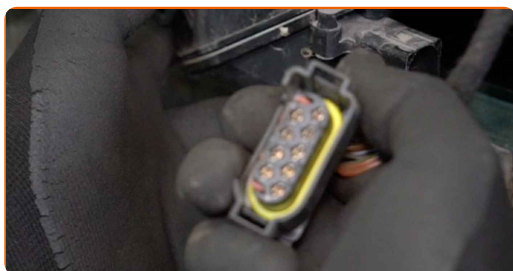
22

Skruløs festene til motoren til det elektriske vinduet. Bruk Torx T30. Bruk en skrallenøkkel.



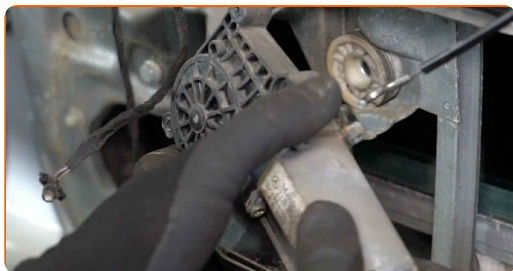
23

Ta ut kontakten til motoren til det elektriske vinduet.



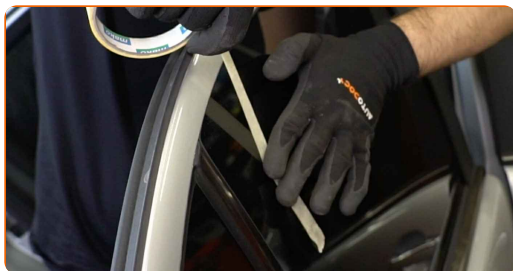
24

Fjern vindusheismotoren.



25

Hev ruten helt opp og fest den til dørrammen med maskeringsteip.

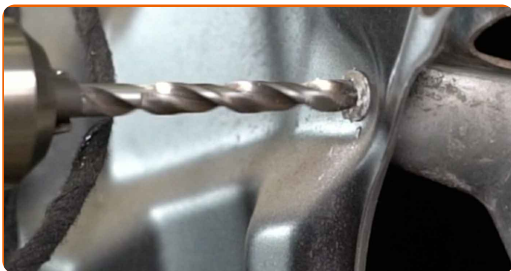


AUTODOC anbefaler:

- Hold i ruten når du hever den for å unngå skader.

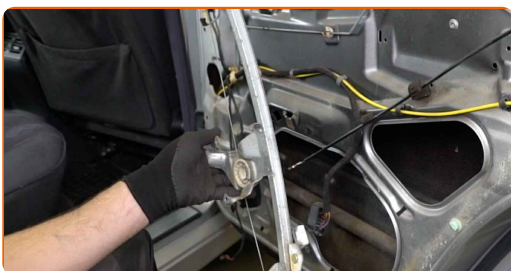
26

Bor ut naglene til forbindelse til vindusregulatoren. Bruk en drill. Bruk et 7 mm bits.



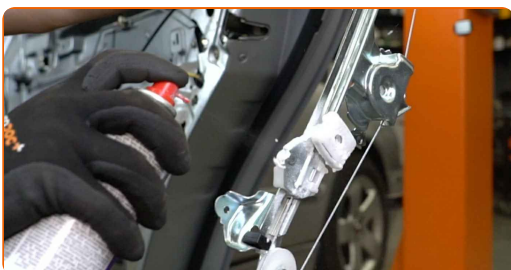
27

Fjerne reguleringsmekanismen til vinduet.



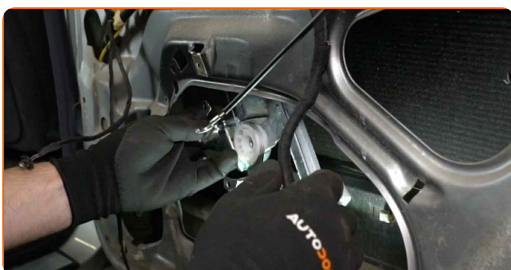
28

Smør vindusheismekanismen. Bruk litiumfett til universalbruk.

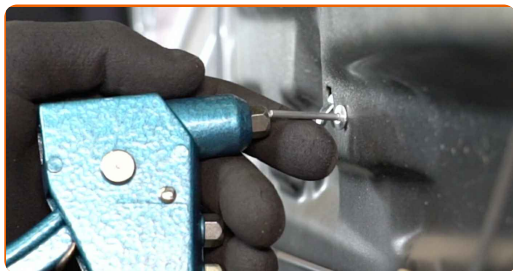


29

Monter den nye reguleringsmekanismen til vinduet.



30 Fest naglene til vindusheismekanismen. Bruk en nagletang. Bruk 4,8 mm nagler.



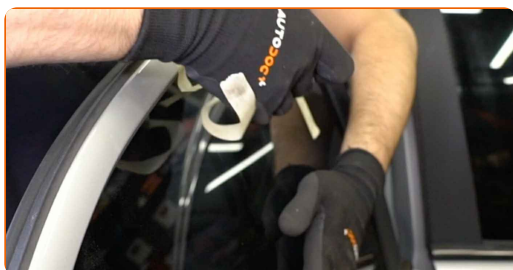
31 Monter og skru inn motorfestene til den nye vindusheismekanismen. Bruk Torx T30. Bruk en skrallenøkkel.



32 Fest kontakten til vindusheismotoren.

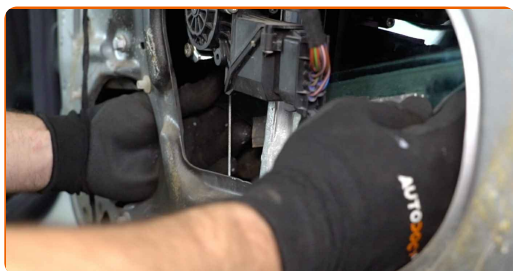


33 Fjern malerteipen.



34

Senk ruten og monter den i de tilhørende festepunktene i heismekanismen.



Utskifting: vindusheis – MERCEDES-BENZ E-Klasse T-modell (S210).
AUTODOCs eksperter anbefaler:

- Hold i ruten når du senker den for å unngå skader.

35

Fest festeklipset til ruten igjen.

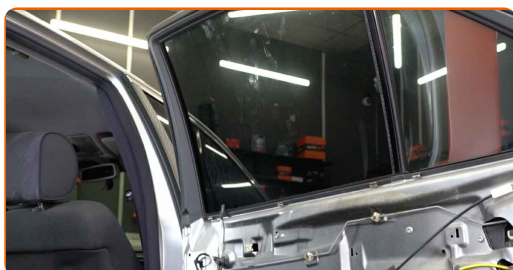


36

Slå på tenningen.

37

Kontroller at vindusheisen fungerer som den skal.



38

Slå av tenningen.

39 Fest lydisolasjonen til dørpanelet.



40 Monter høyttaleren.



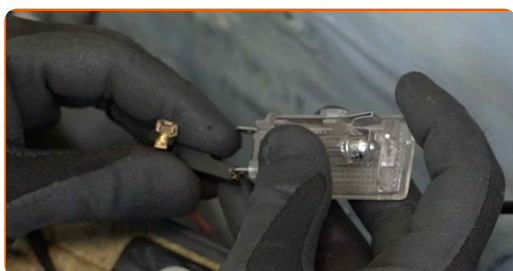
41 Skru inn festene til høyttaleren. Bruk en Philips-skrutrekker.



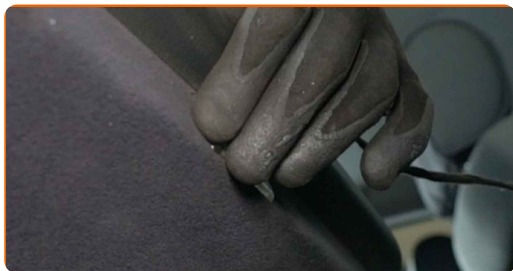
42 Fest kontakten til høyttaleren.



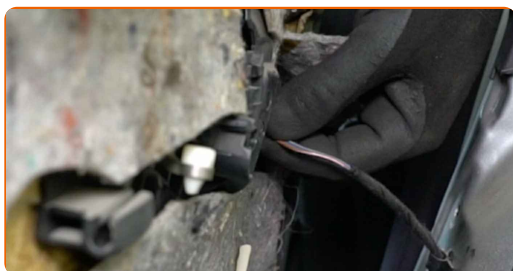
43 Fest tilkoblingselementet til lyspæren.



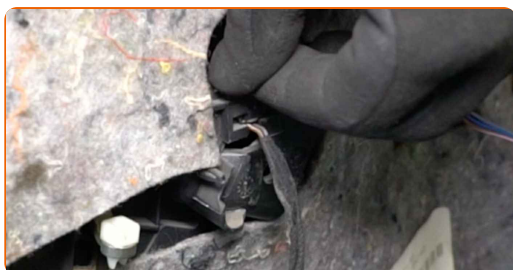
44 Monter lampen igjen.



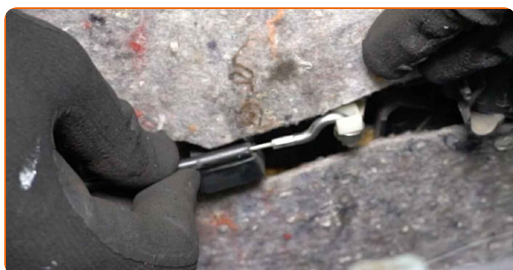
45 Fest kontakten til brytermodulen til vindusheisen.



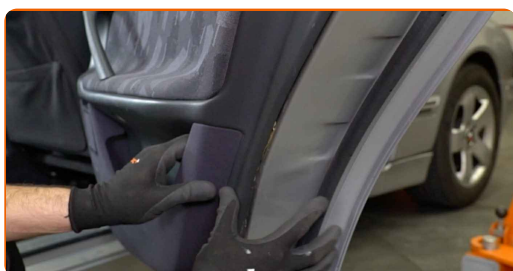
46 Fest lampen til dørhåndtaket.



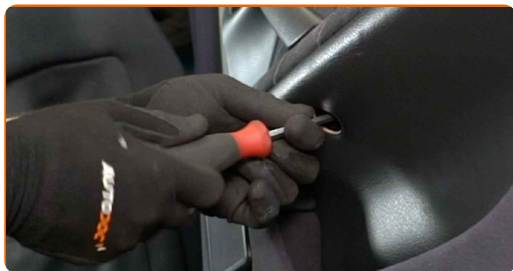
47 Fest aktiveringskabelen til dørlåsen.



48 Monter dørpanelet igjen.



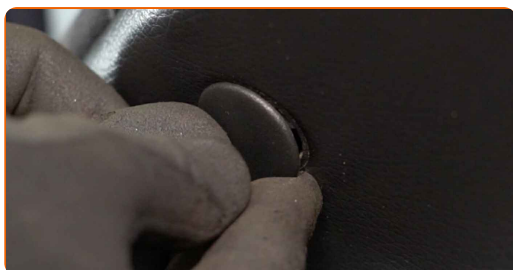
49 Skru inn dørpanelfestene. Bruk en Philips-skrutrekker.



50 Fest panelet til dørhåndtaket.



51 Fest dekselet til dørpanelfestet.



52 Fest dørlåsdekselet igjen.



53 Skru inn festet til dørlåsdekselet. Bruk en Philips-skrutrekker.



54

Lukk bakdøren.

GODT GJORT! 

SE FLERE VEILEDNINGER

AUTODOC – TOPP KVALITET OG RIMELIGE BILDELER PÅ NETTET

AUTODOC-APPEN: SIKRE DEG GODE TILBUD I DEN PRAKTISKE APPEN VÅR

GET IT ON
Google Play

Download on the
App Store

Download

ET STORT UTVALG AV RESERVEDELER TIL BILEN DIN

VINDUSHEIS: ET STORT UTVALG

ANSVARFRASKRIVELSE:

Dokumentet inneholder kun generelle anbefalinger som kan være til hjelp ved reparasjoner eller utskiftninger. AUTODOC er ikke ansvarlig for tap, personskader, skader på eiendom som oppstår under reparasjonen eller utskiftningen på grunn av feilaktig bruk eller feiltolkning av de opplysningene som er stilt til rådighet.

AUTODOC er ikke ansvarlig for noen mulige feil og usikkerheter i denne veiledningen. Opplysningene er kun stilt til rådighet som informasjon og kan ikke erstatte veiledninger fra en spesialist.

AUTODOC er ikke ansvarlig for feil eller farlig bruk av apparater, verktøy eller bildeler. AUTODOC anbefaler sterkt å være forsiktig og følge sikkerhetsreglene ved gjennomføring av reparasjon eller utskiftning. Husk: Bruk av bildeler av mindreverdige kvalitet garanterer ikke at du oppnår riktig nivå av trafiksikkerhet.

© Copyright 2022 – Alt innhold, særlig tekster, fotografier og grafikker er beskyttet av opphavsrett. Alle rettigheter, inkludert mangfoldiggjørelse, kunngjøring, bearbeiding og oversettelse forbeholdes AUTODOC GmbH.