



Slik bytter du
tennpluggen på en
**MERCEDES-BENZ E-
Klasse T-modell (S211)** –
veiledning

LIGNENDE VIDEOVEILEDNING



Denne videoen viser fremgangsmåten for bytte av en lignende bildel i en annen bil

Viktig!

Denne fremgangsmåten for bytte kan brukes for:

MERCEDES-BENZ E-Klasse T-modell (S211) E 240 T (211.261), MERCEDES-BENZ E-Klasse T-modell (S211) E 320 T (211.265), MERCEDES-BENZ E-Klasse T-modell (S211) E 240 T 4-matic (211.280), MERCEDES-BENZ E-Klasse T-modell (S211) E 320 T 4-matic (211.282), MERCEDES-BENZ E-Klasse T-modell (S211) E 500 T (211.270), MERCEDES-BENZ E-Klasse T-modell (S211) E 500 T 4-matic (211.283)

Trinnene kan variere litt, avhengig av designet på bilen.

Denne veiledningen ble laget på grunnlag av fremgangsmåten for bytte av en lignende bildel på en: MERCEDES-BENZ B-Klasse (W245) B 170 (245.232) MERCEDES-BENZ B-Klasse (W245) B 150 (245.231) MERCEDES-BENZ B-Klasse (W245) B 170 NGT (245.233) MERCEDES-BENZ B-Klasse (W245) B 160 (245.231) MERCEDES-BENZ B-Klasse (W245) B 180 (245.232)

UTSKIFTING: TENNPLUGGER – MERCEDES-BENZ E-
KLASSE T-MODELL (S211). VERKTØYET DU TRENGER:



- Høytemperaturfett
- Tennpluggnøkkel # 16
- Skrallenøkkel
- Momentnøkkel
- Rundtang
- Skjermtrekk

Kjøp verktøy

Utskifting: tennplugger – MERCEDES-BENZ E-Klasse T-modell (S211).
AUTODOCs eksperter anbefaler:

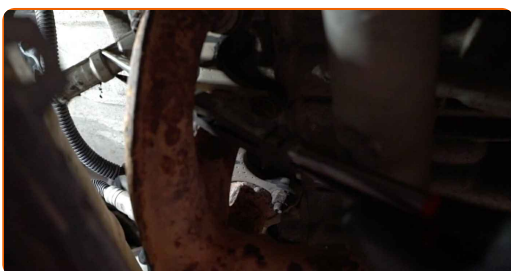
- Fremgangsmåten for å erstatte tennplugger er den samme for alle.
- Alt arbeid bør utføres med motoren av.

UTSKIFTING: TENNPLUGGER – MERCEDES-BENZ E-KLASSE T-MODELL (S211). ANBEFALT REKKEFØLGE FOR TRINNENE:

1 Åpne panseret.

2 Bruk et deksel for å beskytte skjermen for å unngå skader på lakken og plastdelene på bilen.

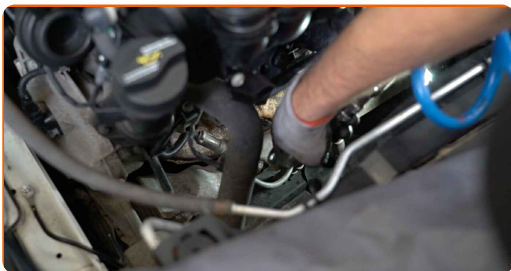
3 Fjern ledningskontaktene til tennpluggene fra hullene til tennpluggene. Bruk en rundtang.



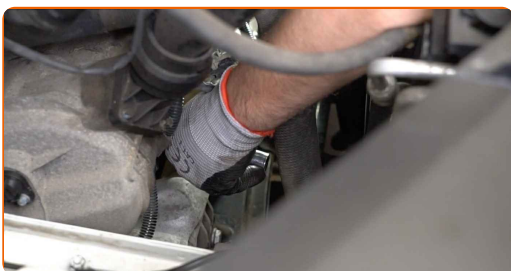
Utskifting: tennplugger – MERCEDES-BENZ E-Klasse T-modell (S211).
Profesjonelle anbefalinger:

- Vær forsiktig slik at du unngår å skade ledningene til tennpluggene.
- Husk rekkefølgen til ledningskontaktene til tennpluggene.

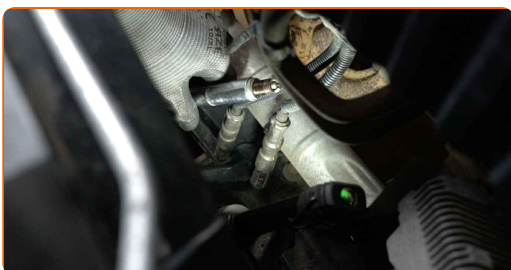
4 Fjern skitt, støv og smuss fra innsiden av hullene til tennpluggene.



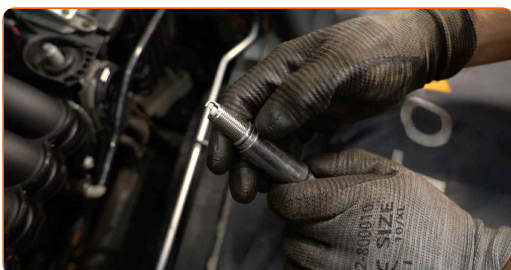
5 Skru løs tennpluggene. Bruk tennpluggpipe #16. Bruk en skrallenøkkel.



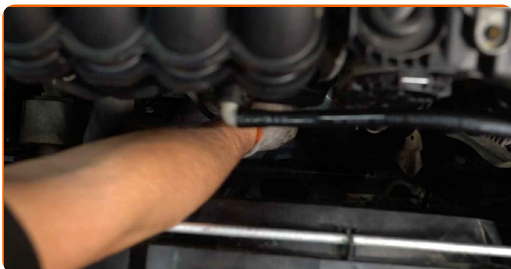
6 Ta ut tennpluggene.



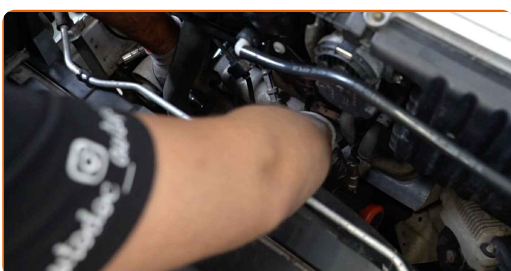
7 Påfør et tynt lag med et spesielt høytemperaturfett på gjengene til de nye tennpluggene.



8 Installer nye tennplugger i setene/festepunktet.



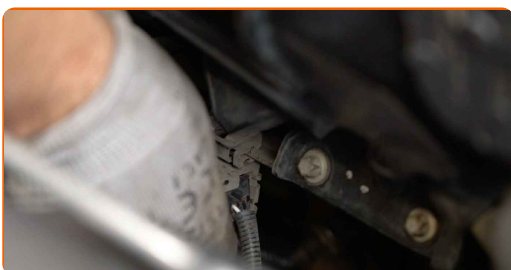
9 Skru på nye tennplugger og stram dem. Bruk tennpluggpipe #16. Bruk en momentnøkkel. Stram den til 27 Nm dreiemoment.



**Utskifting: tennplugger – MERCEDES-BENZ E-Klasse T-modell (S211).
AUTODOC anbefaler:**

- Ikke stram pluggene med stor kraft. Overskridelse av tiltrekningsmomentet kan skade gjengene.
- Vær forsiktig når du arbeider med en tennpluggnøkkel. Dersom den forvreges, kan den føre til skade på gjengeforbindelsen.

10 Monter ledningskontaktene til tennpluggene i hullene til tennpluggene. Pass på at du hører et klikk som indikerer at den er låst på plass.



AUTODOC anbefaler:

- Utskifting: tennplugger – MERCEDES-BENZ E-Klasse T-modell (S211). Følg monteringsstrinnene.

11

Kjør motoren i noen minutter. Dette er nødvendig for å påse at komponentene fungerer korrekt.

12

Slå av motoren.

13

Fjern beskyttelsestrekket fra skjermen.

14

Lukk panseret.

GODT GJORT! 

[SE FLERE VEILEDNINGER](#)

AUTODOC – TOPP KVALITET OG RIMELIGE BILDELER PÅ NETTET

AUTODOC-APPEN: SIKRE DEG GODE TILBUD I DEN PRAKTISKE APPEN VÅR



+ AUTODOC

GET IT ON
Google Play

Download on the
App Store

Download

ET STORT UTVALG AV RESERVEDELER TIL BILEN DIN

TENNPLUGGER: ET STORT UTVALG

ⓘ ANSVARFRASKRIVELSE:

Dokumentet inneholder kun generelle anbefalinger som kan være til hjelp ved reparasjoner eller utskiftninger. AUTODOC er ikke ansvarlig for tap, personskader, skader på eiendom som oppstår under reparasjonen eller utskiftningen på grunn av feilaktig bruk eller feiltolkning av de opplysningene som er stilt til rådighet.

AUTODOC er ikke ansvarlig for noen mulige feil og usikkerheter i denne veiledningen. Opplysningene er kun stilt til rådighet som informasjon og kan ikke erstatte veiledninger fra en spesialist.

AUTODOC er ikke ansvarlig for feil eller farlig bruk av apparater, verktøy eller bildeler. AUTODOC anbefaler sterkt å være forsiktig og følge sikkerhetsreglene ved gjennomføring av reparasjon eller utskiftning. Husk: Bruk av bildeler av mindreverdige kvalitet garanterer ikke at du oppnår riktig nivå av trafiksikkerhet.

© Copyright 2022 – Alt innhold, særlig tekster, fotografier og grafikker er beskyttet av opphavsrett. Alle rettigheter, inkludert mangfoldiggjørelse, kunngjøring, bearbeiding og oversettelse forbeholdes AUTODOC GmbH.