



Slik bytter du hjullager  
fremme på en

**MERCEDES-BENZ E-  
Klasse T-modell (S211) –  
veiledning**

## LIGNENDE VIDEOVEILEDNING



Denne videoen viser fremgangsmåten for bytte av en lignende bildel i en annen bil

### Viktig!

Denne fremgangsmåten for bytte kan brukes for:

MERCEDES-BENZ E-Klasse T-modell (S211) E 220 T CDI, MERCEDES-BENZ E-Klasse T-modell (S211) E 240 T (211.261), MERCEDES-BENZ E-Klasse T-modell (S211) E 320 T (211.265), MERCEDES-BENZ E-Klasse T-modell (S211) E 200 T Kompressor (211.242), MERCEDES-BENZ E-Klasse T-modell (S211) E 220 T CDI (211.206, 211.606), MERCEDES-BENZ E-Klasse T-modell (S211) E 270 T CDI (211.216), MERCEDES-BENZ E-Klasse T-modell (S211) E 320 T CDI (211.226), MERCEDES-BENZ E-Klasse T-modell (S211) E 55 T AMG Kompressor (211.276), MERCEDES-BENZ E-Klasse T-modell (S211) E 500 T (211.270), MERCEDES-BENZ E-Klasse T-modell (S211) E 280 T CDI (211.223), MERCEDES-BENZ E-Klasse T-modell (S211) E 320 T CDI (211.222), MERCEDES-BENZ E-Klasse T-modell (S211) E 280 T CDI (211.220), MERCEDES-BENZ E-Klasse T-modell (S211) E 280 T (211.254), MERCEDES-BENZ E-Klasse T-modell (S211) E 350 T (211.256), MERCEDES-BENZ E-Klasse T-modell (S211) E 220 T CDI (211.208), (+ 7)

Trinnene kan variere litt, avhengig av designet på bilen.

Merk av denne veiledningen ble laget på grunnlag av fremgangsmåten for bytte av denne bildelen i en bil med lignende utforming.

Denne veiledningen ble laget på grunnlag av fremgangsmåten for bytte av en lignende bildel på en: MERCEDES-BENZ E-Klasse Sedan (W211) E 270 CDI (211.016)

UTSKIFTING: HJULLAGER – MERCEDES-BENZ E-  
KLASSE T-MODELL (S211). LISTE MED VERKTØYET DU  
KAN TRENGE:



- Stålbørste
- Rengjøringsbørste av nylon
- WD-40 spray
- Bremsrens
- Universal rengjøringspray
- Kobberpasta
- Universalfett
- Momentnøkkel
- Kombinasjonsnøkkel #17
- Kombinasjonsnøkkel #32
- Hex bit nr. H5
- Pipenøkkelinnsats # 13
- Pipenøkkelinnsats # 21
- Torx bits T30
- Hjulppe #17
- Skrallenøkkel
- Svingjern
- Slagskrutrekker
- Avtrekkersett for hylser og lager
- Bremsesempelverktøy
- Hammer
- Gummihammer
- Rundtang
- Brekkjern
- 3-Arm Gear Puller (avtrekker med tre klør for tannhjul)
- Stoppekloss

**Kjøp verktøy**

Utskifting: hjullager – MERCEDES-BENZ E-Klasse T-modell (S211). Tips fra AUTODOCs eksperter:

- Lagermonteringen på MERCEDES-BENZ E-Klasse T-modell (S211) bilen må ikke brukes på nytt.
- Fremgangsmåten er identisk for å bytte navlageret på begge hjul på samme aksel.
- Merk: Alt arbeid på bilen – MERCEDES-BENZ E-Klasse T-modell (S211) – må utføres med motoren koblet ut.

**GJENNOMFØR UTSKIFTINGEN I FØLGENDE REKKEFØLGE:**

**1** Åpne panseret.

**2** Koble til vedlikeholdsutstyret og sett SBC-systemet i vedlikeholdsmodus.

Vennligst merk deg!

- Ikke alle biler har et SBC-system.

**3** Skru løs tankklokken for bremsevæsken.



**4** Sikre hjulene med klosser.

**5** Løsne hjulfesteboltene. Bruk en kraftpipe for hjulmutter #17.



**6** Hev fronten på bilen og sikre den på støttene.

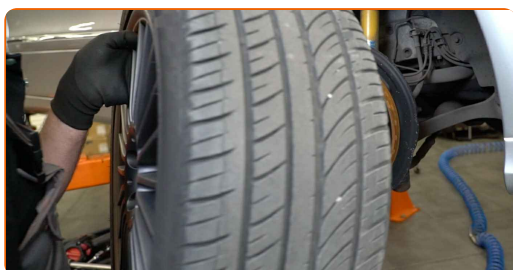
**7** Løsne hjulboltene.



**AUTODOC anbefaler:**

- Viktig! Hold i hjulet når du skrur løs festeboltene. MERCEDES-BENZ E-Klasse T-modell (S211)

**8** Ta av hjulet.



9

Koble fra bremseklossens slitasjesensorplugg. Bruk en rundtang.



10

Spre bremseklossene. Bruk et brekkjern.



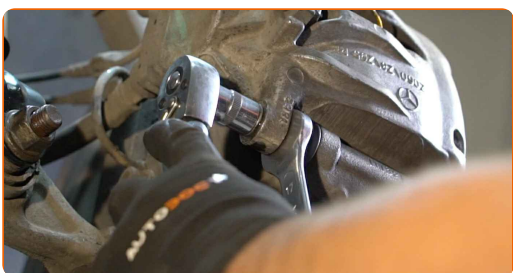
11

Rengjør festene til bremsecaliperen. Bruk en stålbørste. Bruk WD-40 spray.



12

Skru løs bremsecalippernes feste. Bruk en kombinasjonsnøkkel #17. Bruk en pipenøkkelinnsats #13. Bruk en skrallenøkkel.



13

Fjern bremsekaliperen.



Utskifting: hjullager – MERCEDES-BENZ E-Klasse T-modell (S211). Tips:

- Knyt kaliperen til suspensjon eller til karosseriet med en ledning, uten å koble fra bremseslangen for å unngå trykkavlastning i bremsesystemet.
- Kontroller at bremsekaliperen ikke henger på bremseslangen.
- Ikke press inn bremsepedalen etter at bremsekaliperen er fjernet. Stemplet kan falle ut fra bremsesynderen som et resultat, og bremsevæskelekkasje og trykkavlastning kan forekomme i systemet.
- Sjekk brakett, styrepinne og mansjettene til bremsekaliperen. Rengjør dem. Bytt ved behov.

14

Behandle stempelet til bremsekaliperen. Bruk en rengjøringsbørste av nylon. Bruk bremserens.





**AUTODOC anbefaler:**

- Utskifting: hjullager – MERCEDES-BENZ E-Klasse T-modell (S211). Vent i noen minutter etter påføringen av sprayen.

**15**

Monter bremsestempelverktøyet.



**16**

Fjern bremseklossene.

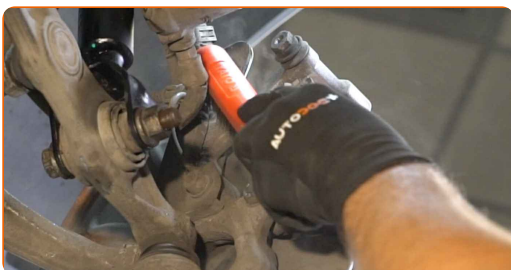


**17**

Koble fra bremseklossenes slitasjesensor.

**18**

Rengjør festene på braketten til bremsecaliperen. Bruk en stålbørste. Bruk WD-40 spray.



19

Skruløs kalipperbrakettfestet. Bruk en pipenøkkelinnsats #21. Bruk et svingjern. Bruk en skrallenøkkel.



20

Fjern kalipperbraketten.



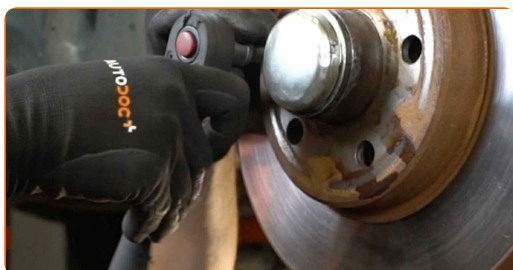
21

Rens festene til bremseskiven. Bruk en stålbørste. Bruk WD-40 spray.



22

Skruløs bremseskivefestet. Bruk Torx T30. Bruk en slagskrutrekker.



23

Fjern bremseskiven.



24

Ta av hetten på mutteren til hjulnavet. Bruk et brekkjern. Bruk en hammer.



Utskifting: hjullager – MERCEDES-BENZ E-Klasse T-modell (S211). Tips fra AUTODOCs eksperter:

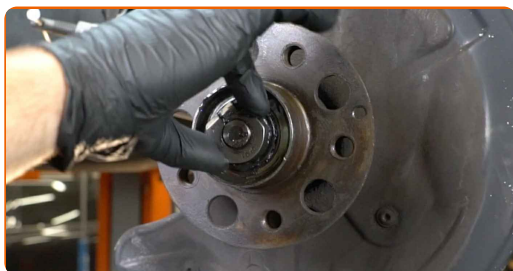
- På noen biler er ikke hjulnavet beskyttet med en hette.

25

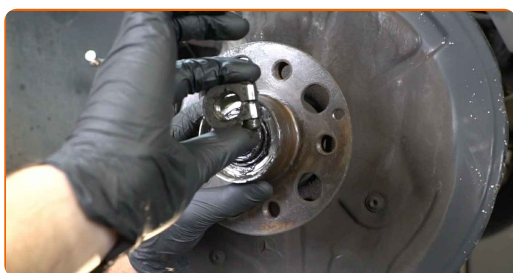
Løs skruen til hjulnavets festemutter. Bruk HEX nr. H5. Bruk en skrallenøkkel.



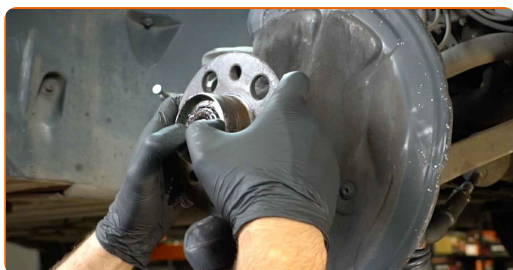
**26** Skru løs navmutteren.



**27** Fjern festemutteren.



**28** Fjern navet og lageret sammen, siden de er en forseglet enhet.



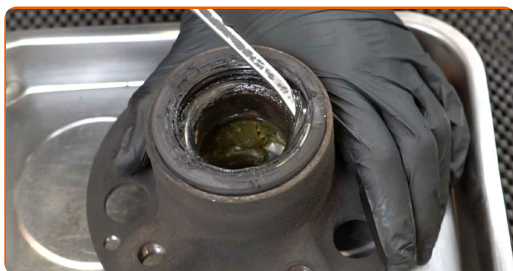
**29** Rengjør festepunktet til hjulnavet. Bruk universal rengjørings-spray.



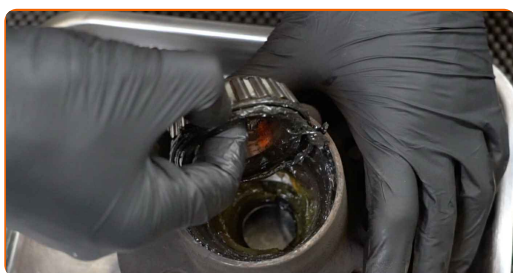
**30** Fjern hjulnavlageret.



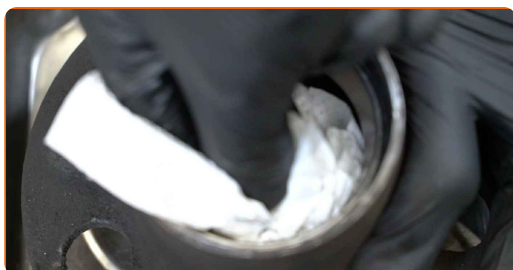
**31** Fjern den gamle o-ringen. Bruk et brekkjern.



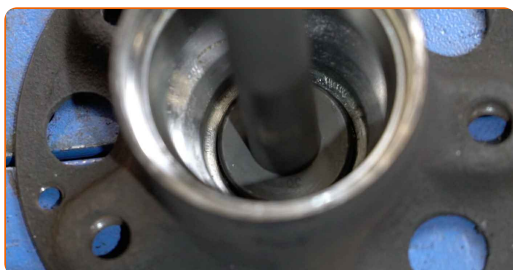
**32** Fjern hjulnavlageret.



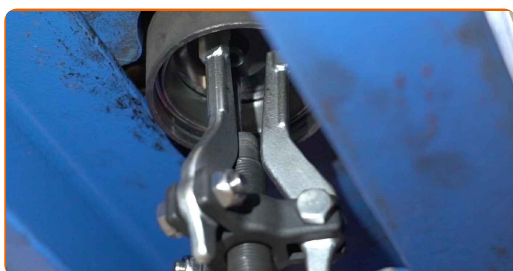
**33** Rens festepunktet til hjullageret.



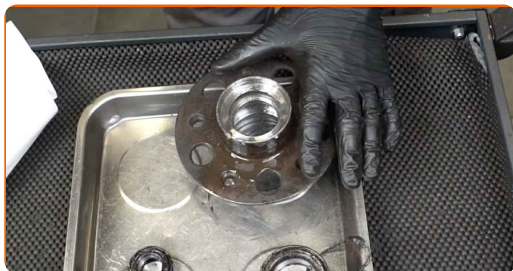
**34** Dra innerringen på lageret ut av hjulnavet. Bruk et avtrekkersett for hylser og lager.



**35** Dra innerringen på lageret ut av hjulnavet. Bruk 3-Arm Gear Puller (avtrekker med tre klør for tannhjul). Bruk et avtrekkersett for hylser og lager.



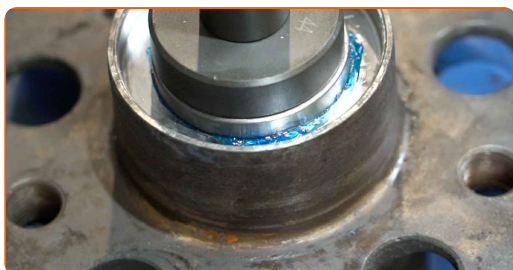
**36** Rengjør navet. Bruk en stålbørste. Bruk universal rengjøringspray.



**37** Smør festepunktene til lagersammenstillingen. Bruk universalfett.



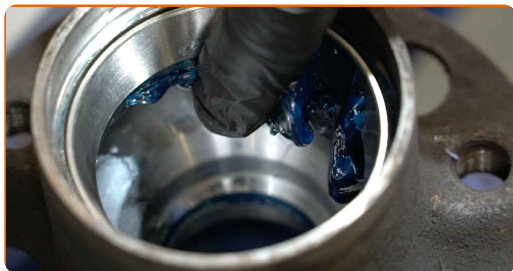
**38** Monter den indre kulebanen til hjullageret i navet. Bruk et avtrekkersett for hylser og lager.



**39** Monter den indre kulebanen til hjullageret i navet. Bruk et avtrekkersett for hylser og lager.



**40** Smør festpunktene til lagersammenstillingen. Bruk universalfett.



**41** Installer et nytt hjullager.



**42** Smør festpunktene til lagersammenstillingen. Bruk universalfett.



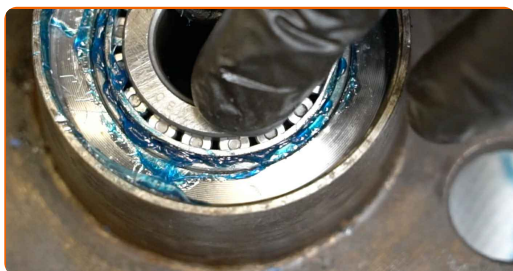
**43** Monter den nye o-ring. Bruk et avtrekkersett for hylser og lager.



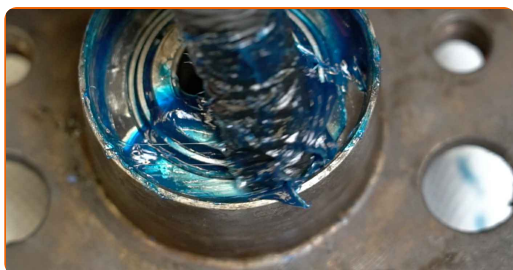
**44** Smør festepunktene til lagersammenstillingen. Bruk universalfett.



**45** Installer et nytt hjullager.



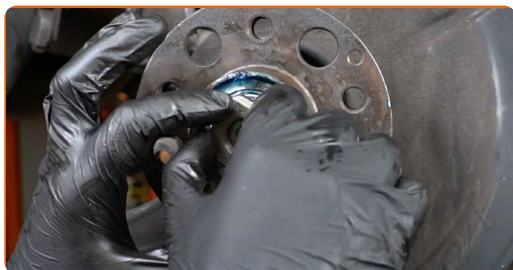
**46** Smør festepunktene til lagersammenstillingen. Bruk universalfett.



**47** Monter det nye hjulnavet med et lager.



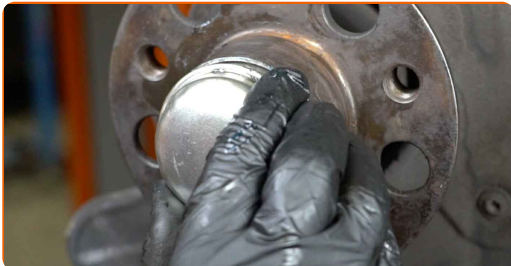
**48** Monter festemutteren.



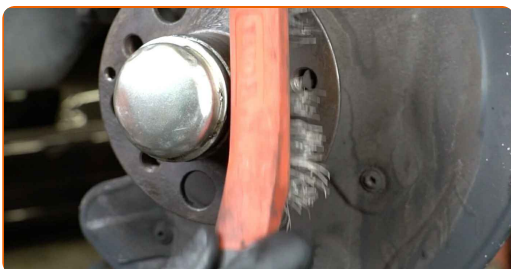


**49** Skru på navmutteren.

**50** Monter hetten på navmutteren.



**51** Rengjør navet. Bruk en stålbørste. Behandle deretter kontaktflaten. Bruk kobberfett.



**52** Installer bremseskiven.



**53** Stram bremseskivefestet. Bruk Torx T30. Bruk en momentnøkkel. Stram den til 8 Nm dreiemoment.



54

Rengjør bremsekalipperbraketten for smuss og støv. Bruk en stålbørste. Bruk bremserens.

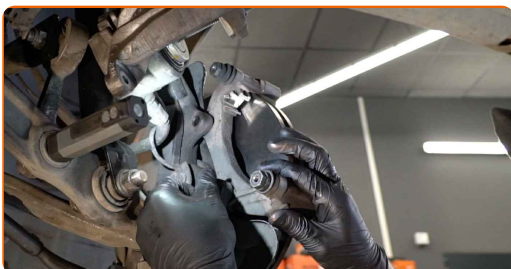


**AUTODOC anbefaler:**

- Utskifting: hjullager – MERCEDES-BENZ E-Klasse T-modell (S211). Vent i noen minutter etter påføringen av sprayen.

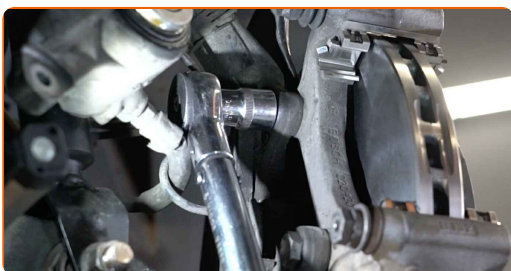
55

Installer bremsekalipperbraketten.



56

Stram bremsekalipperbraketten. Bruk en pipenøkkelinnsats #21. Bruk en momentnøkkel. Stram den til 115 Nm dreiemoment.

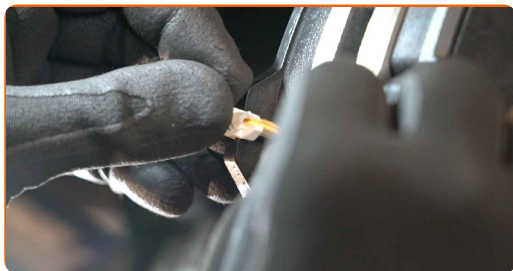


57

Installer bremseklossene.



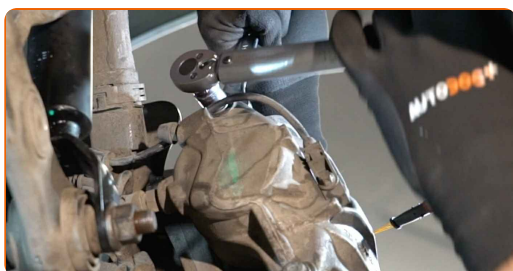
**58** Koble til bremseklossenes slitasjesensor.



**59** Trykk inn bremsekaliper-stemplet. Bruk bremsestempelverktøy.



**60** Installer bremsekaliperen og fest den. Bruk en kombinasjonsnøkkel #17. Bruk en pipenøkkelinnsats #13. Bruk en momentnøkkel. Stram den til 35 Nm dreiemoment.



**61** Koble til bremseklossens slitasjesensorplugg.



**62** Ta av hetten på mutteren til hjulnavet.



63

Installer hjulet.



### AUTODOC anbefaler:

- Viktig! Hold i hjulet når du skrur inn festboltene. MERCEDES-BENZ E-Klasse T-modell (S211)

64

Skrue inn boltene. Bruk en kraftpipe for hjulmutter #17.



65

Juster hjullageret. Bruk en kombinasjonsnøkkel #32.



### Utskifting: hjullager – MERCEDES-BENZ E-Klasse T-modell (S211). AUTODOCs eksperter anbefaler:

- Ikke bruk for mye kraft når du strammer mutteren til hjulnavet. Det kan føre til at de koniske rullelagene blir skadet.

**66** Løsne hjulfestboltene. Bruk en kraftpipe for hjulmutter #17.

**67** Løsne hjulboltene.

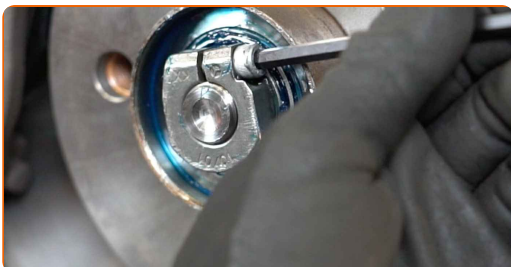


**AUTODOC anbefaler:**

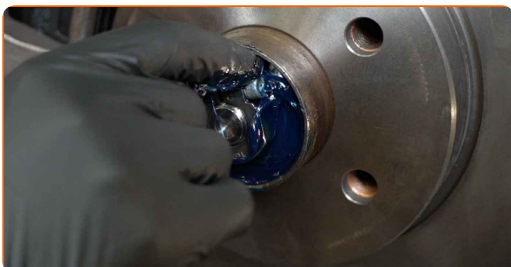
- Advarsel! Hold i hjulet når du skrur løs festboltene for å unngå skader.  
MERCEDES-BENZ E-Klasse T-modell (S211)

**68** Ta av hjulet.

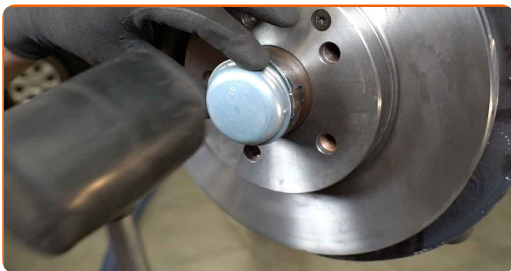
**69** Skru inn skruen til hjulnavets festemutter. Bruk HEX nr. H5. Bruk en skrallenøkkel.



**70** Smør mutteren til hjulnavlageret. Bruk universalfett.



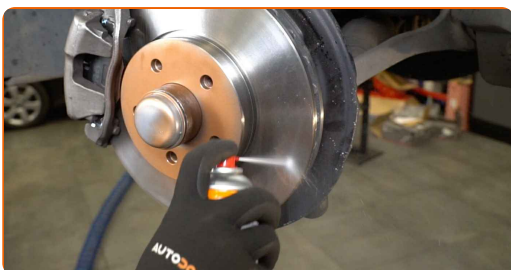
**71** Monter hetten på navmutteren. Bruk en gummihammer.



**72** Behandle overflaten hvor bremseskiven kontakter felgen. Bruk kobberfett.



**73** Rengjør overflaten av bremseskiven. Bruk bremsrens.



**AUTODOC anbefaler:**

- Utskifting: hjullager – MERCEDES-BENZ E-Klasse T-modell (S211). Vent i noen minutter etter påføringen av sprayen.

**74** Installer hjulet.



**AUTODOC anbefaler:**

- Advarsel! Hold i hjulet når du skrur inn festeboltene på bilen for å unngå skader.  
MERCEDES-BENZ E-Klasse T-modell (S211)

**75**

Skrur inn boltene. Bruk en kraftpipe for hjulmutter #17.



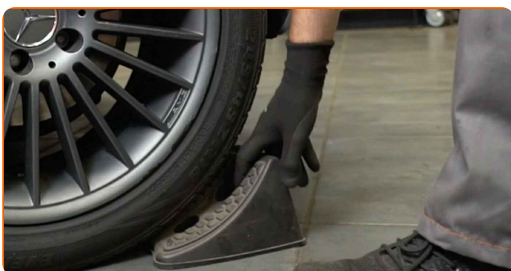
**76**

Senk bilen og stram hjulboltene, arbeid på kryss. Bruk en kraftpipe for hjulmutter #17. Bruk en momentnøkkel. Stram den til 130 Nm dreiemoment.



**77**

Fjern jekker og klosser.



**78**

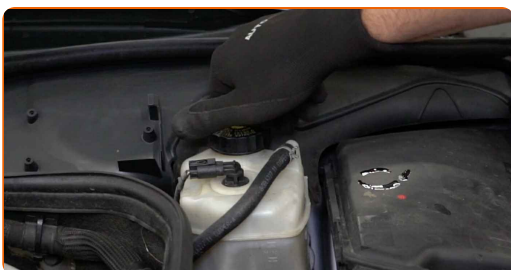
Sett SBC-systemet i funksjonsmodus og koble fra vedlikeholdsutstyret.

Utskifting: hjullager – MERCEDES-BENZ E-Klasse T-modell (S211). Tips fra AUTODOC:

- Kontroller bremsevæsknivået i ekspansjonstanken og etterfyll om nødvendig.

79

Stram tanklokket til bremsevæsken.



80

Lukk panseret.

**GODT GJORT!** 

**SE FLERE VEILEDNINGER**



# AUTODOC – TOPP KVALITET OG RIMELIGE BILDELER PÅ NETTET

**AUTODOC-APPEN: SIKRE DEG GODE TILBUD I DEN PRAKTISKE APPEN VÅR**

GET IT ON  
**Google Play**

Download on the  
**App Store**

**Download**

**ET STORT UTVALG AV RESERVEDELER TIL BILEN DIN**

**HJULLAGER: ET STORT UTVALG**

## **ANSVARFRASKRIVELSE:**

Dokumentet inneholder kun generelle anbefalinger som kan være til hjelp ved reparasjoner eller utskiftninger. AUTODOC er ikke ansvarlig for tap, personskader, skader på eiendom som oppstår under reparasjonen eller utskiftningen på grunn av feilaktig bruk eller feiltolkning av de opplysningene som er stilt til rådighet.

AUTODOC er ikke ansvarlig for noen mulige feil og usikkerheter i denne veiledningen. Opplysningene er kun stilt til rådighet som informasjon og kan ikke erstatte veiledninger fra en spesialist.

AUTODOC er ikke ansvarlig for feil eller farlig bruk av apparater, verktøy eller bildeler. AUTODOC anbefaler sterkt å være forsiktig og følge sikkerhetsreglene ved gjennomføring av reparasjon eller utskiftning. Husk: Bruk av bildeler av mindreverdige kvalitet garanterer ikke at du oppnår riktig nivå av trafiksikkerhet.

© Copyright 2022 – Alt innhold, særlig tekster, fotografier og grafikker er beskyttet av opphavsrett. Alle rettigheter, inkludert mangfoldiggjørelse, kunngjøring, bearbeiding og oversettelse forbeholdes AUTODOC GmbH.