



Slik bytter du
kileribberem på en
**MERCEDES-BENZ G-
Klasse SUV (W461) –
veiledning**

LIGNENDE VIDEOVEILEDNING



Denne videoen viser fremgangsmåten for bytte av en lignende bildel i en annen bil

Viktig!

Denne fremgangsmåten for bytte kan brukes for:
MERCEDES-BENZ G-Klasse SUV (W461) G 270 CDI

Trinnene kan variere litt, avhengig av designet på bilen.

Denne veiledningen ble laget på grunnlag av fremgangsmåten for bytte av en lignende bildel på en: MERCEDES-BENZ E-Klasse Sedan (W210) E 270 CDI (210.016)

UTSKIFTING: KILERIBBEREM – MERCEDES-BENZ G-
KLASSE SUV (W461). VERKTØYET DU VIL TRENGE:



- 12-kant pipe # 17
- Pipenøkkelinnsats # 27
- Skrallenøkkel

[Kjøp verktøy](#)

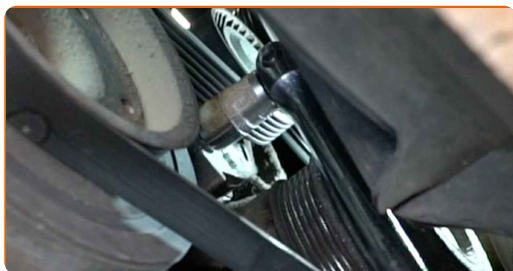
Utskifting: kileribberem – MERCEDES-BENZ G-Klasse SUV (W461). Tips fra AUTODOCs eksperter:

- Alt arbeid bør utføres med motoren av.

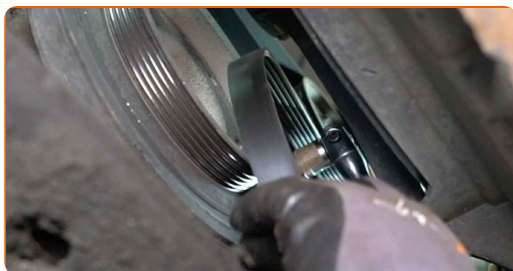
UTSKIFTING: KILERIBBEREM – MERCEDES-BENZ G-KLASSE SUV (W461). ANBEFALT REKKEFØLGE FOR TRINNENE:

1 Løft bilen med en jekk eller plasser den over en smøregrov.

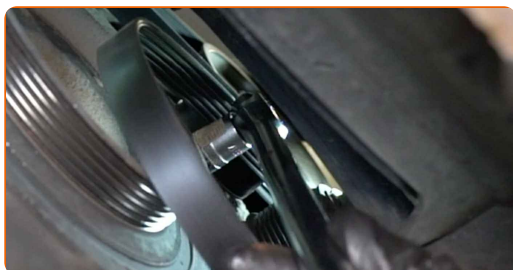
2 Dra Poly-V-belte strammeren til side. Bruk 12-kant-pipe nummer 17. Bruk en skrallenøkkel.



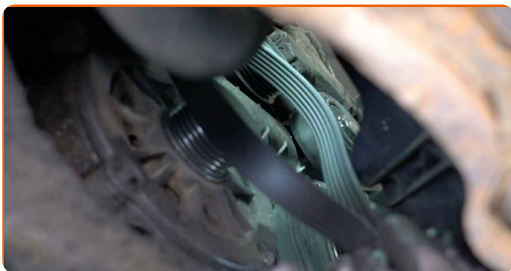
3 Fjern poly-v-reima fra skiven.



4 Returner strammehjulet til dens originale posisjon.



5 Ta bort Poly-V-beltet.



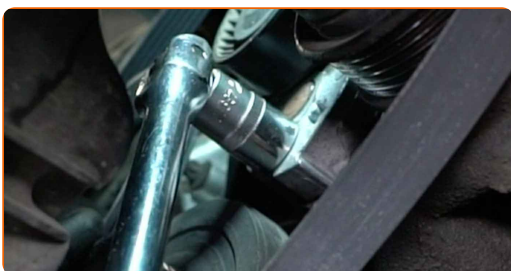
Utskiifting: kileribberem – MERCEDES-BENZ G-Klasse SUV (W461). AUTODOC anbefaler:

- Sjekk tilstanden av strammehjulet og løpehjulet. Erstatt de hvis det er nødvendig.

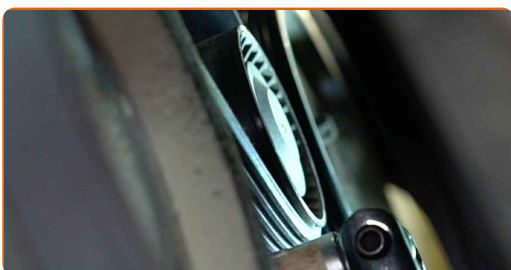
6 Monter Poly-V-beltet.



7 Dra Poly-V-belte strammeren til side. Bruk 12-kant-pipe nummer 17. Bruk en skrallenøkkel.

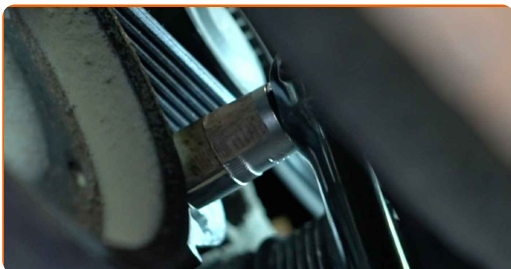


8 Sett kilereimen på remstrammeren.



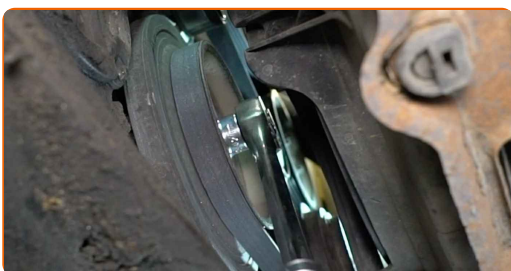
9

Returner strammehjulet til dens originale posisjon.



10

Roter veivakselen flere ganger for å sjekke om den nye poly-v-reima fungerer korrekt. Bruk en pipenøkkelinnsats #27. Bruk en skrallenøkkel.



AUTODOC anbefaler:

- Vær sikker på at Poly-V-beltet sitter stramt inntil alle reimhjulene.
- Pass på at kileremmen med ribber er strammet riktig.

11

Senk bilen.

12

La motoren gå i noen minutter.



Utskifting: kileribberem – MERCEDES-BENZ G-Klasse SUV (W461). Tips:

- Dette er nødvendig for å påse at komponentene fungerer korrekt.

13

Slå av motoren.

GODT GJORT! 

[SE FLERE VEILEDNINGER](#)

AUTODOC – TOPP KVALITET OG RIMELIGE BILDELER PÅ NETTET

AUTODOC-APPEN: SIKRE DEG GODE TILBUD I DEN PRAKTISKE APPEN VÅR



+ AUTODOC

GET IT ON
Google Play

Download on the
App Store

Download

ET STORT UTVALG AV RESERVEDELER TIL BILEN DIN

KILERIBBEREM: ET STORT UTVALG

ANSVARFRASKRIVELSE:

Dokumentet inneholder kun generelle anbefalinger som kan være til hjelp ved reparasjoner eller utskiftninger. AUTODOC er ikke ansvarlig for tap, personskader, skader på eiendom som oppstår under reparasjonen eller utskiftningen på grunn av feilaktig bruk eller feiltolkning av de opplysningene som er stilt til rådighet.

AUTODOC er ikke ansvarlig for noen mulige feil og usikkerheter i denne veiledningen. Opplysningene er kun stilt til rådighet som informasjon og kan ikke erstatte veiledninger fra en spesialist.

AUTODOC er ikke ansvarlig for feil eller farlig bruk av apparater, verktøy eller bildeler. AUTODOC anbefaler sterkt å være forsiktig og følge sikkerhetsreglene ved gjennomføring av reparasjon eller utskiftning. Husk: Bruk av bildeler av mindreverdige kvalitet garanterer ikke at du oppnår riktig nivå av trafiksikkerhet.

© Copyright 2022 – Alt innhold, særlig tekster, fotografier og grafikker er beskyttet av opphavsrett. Alle rettigheter, inkludert mangfoldiggjørelse, kunngjøring, bearbeiding og oversettelse forbeholdes AUTODOC GmbH.