



Slik bytter du fjærende
ben fremme på en
Mercedes W201 –
veiledning

VIDEOVEILEDNING

ⓘ **Viktig!**

Denne fremgangsmåten for bytte kan brukes for:

MERCEDES-BENZ 190 (W201) E 1.8 (201.018), MERCEDES-BENZ 190 (W201) 2.0 (201.023), MERCEDES-BENZ 190 (W201) E 2.0 (201.024), MERCEDES-BENZ 190 (W201) D 2.0 (201.122)

Trinnene kan variere litt, avhengig av designet på bilen.

**UTSKIFTING: FJÆRENDE BEN – MERCEDES W201.
VERKTØYET DU TRENGER:**



- Stålbørste
- WD-40 spray
- Universal rengjøringspray
- Keramisk pasta
- Momentnøkkel
- Kombinasjonsnøkkel #13
- Kombinasjonsnøkkel #19
- Kombinasjonsnøkkel #22
- Pipenøkkelinnsats # 13
- Pipenøkkelinnsats # 19
- Pipenøkkelinnsats # 22
- Støtdemper pipeverktøy # 19
- Støtdemper pipeverktøy # 22
- HEX bit nr. H6
- HEX bit nr. H7
- Hjulpipe #17
- Skrallenøkkel
- Svingjern
- Brekkjern
- fjærklemmer
- Hydraulisk transmisjon jekk
- Skjermtrekk
- Stoppekloss

KJØP VERKTØY

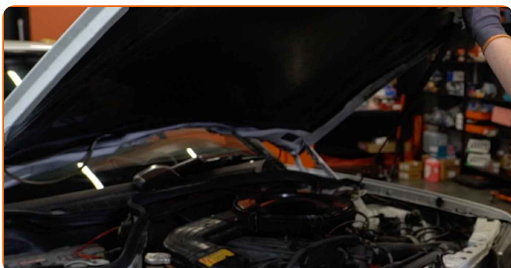
Utskifting: fjærende ben – Mercedes W201. Tips fra AUTODOCs eksperter:

- Begge støtdemperene til frontfjæringen bør utskiftes samtidig.
- Fremgangsmåten er identisk for venstre og høyre fjærbein på fremre hjuloppheng.
- Alt arbeid bør utføres med motoren av.

UTSKIFTING: FJÆRENDE BEN – MERCEDES W201. ANBEFALT REKKEFØLGE FOR TRINNENE:

1

Åpne panseret.



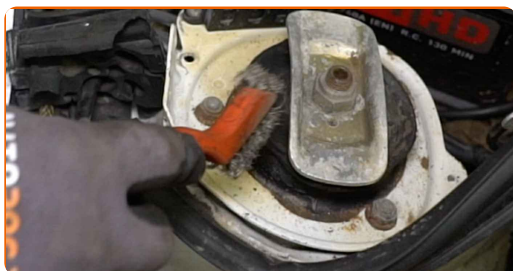
2

Bruk et deksel for å beskytte skjermen for å unngå skader på lakken og plastdelene på bilen.



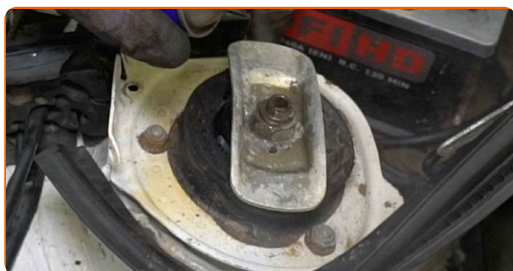
3

Rengjør festene på fjærbeinetets øvre sete. Bruk en stålbørste. Bruk WD-40 spray.



4

Rengjør festene til stempelstangen til fjærbeinet. Bruk en stålbørste. Bruk WD-40 spray.



5

Løs festet til stempelstangen. Bruk en spesiell pipenøkkel til å fjerne støtdemperen # 22. Bruk HEX nr. H7. Bruk en skrallenøkkel.

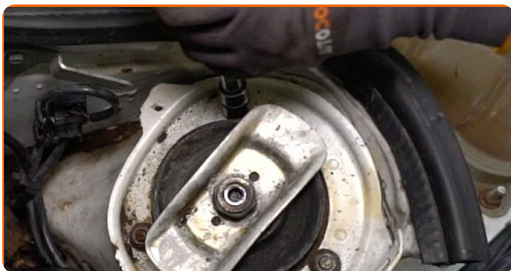


AUTODOC anbefaler:

- Ikke skru den helt ut.

6

Løs festene til det øvre fjærbeinslageret. Bruk en pipenøkkelinnsats #13. Bruk en skrallenøkkel.



Utskifting: fjærende ben – Mercedes W201. Tips:

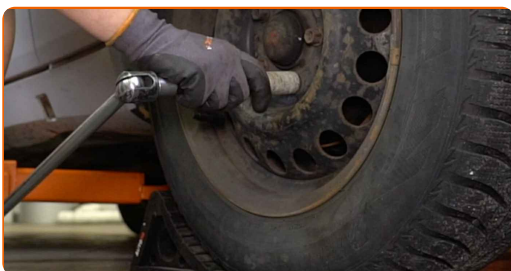
- Ikke skru den helt ut.

7

Sikre hjulene med klosser.

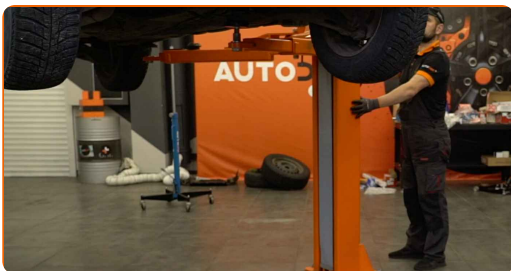
8

Løs hjulboltene. Bruk en kraftpipe for hjulmutter #17. Bruk et svingjern.



9

Jekk opp bilen.

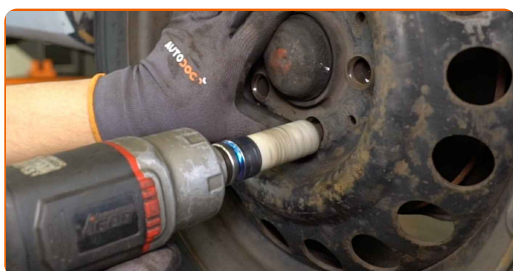


AUTODOC anbefaler:

- Pass på at den står støtt på en jevn overflate hvis du bruker en jekk.
- Bilen må også sikres med støttebukker.

10

Løsne hjulboltene.

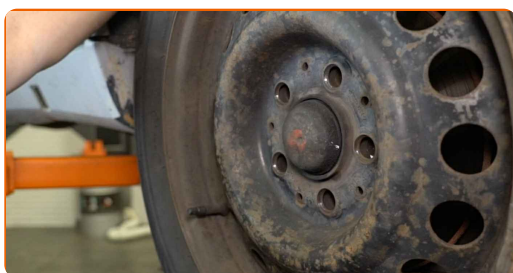


AUTODOC anbefaler:

- Viktig! Hold i hjulet når du skrur løs festeboltene. Mercedes W201

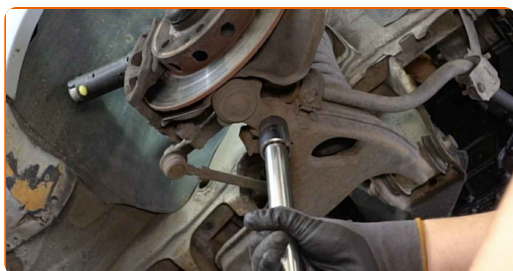
11

Ta av hjulet.



12

Støtt opp styrespindelen. Bruk en hydraulisk jekk.

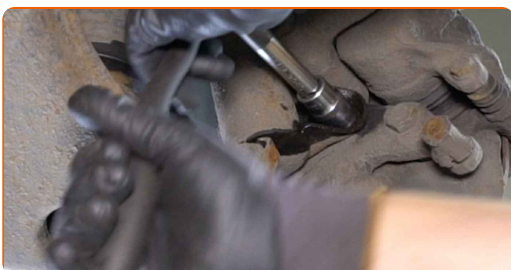


13 Koble ledningene fra fjærbeinet.

14 Rengjør festene som kobler fjærbein til styrespindel. Bruk en stålbørste. Bruk WD-40 spray.

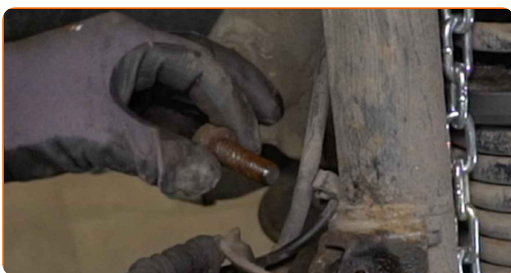


15 Skru løs de nedre festene til fjærbeinet. Bruk en kombinasjonsnøkkel #19. Bruk en pipenøkkelinnsats #19. Bruk en skrallenøkkel.

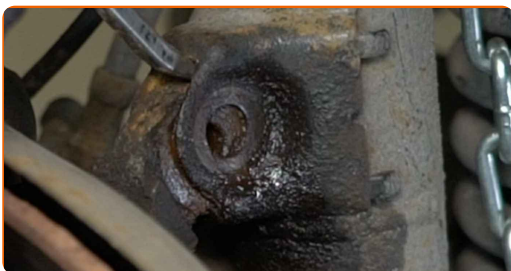


16 Skru løs festene til stempelstangen til fjærbeinet.

17 Fjern festeboltene.



18 Løs fjærbeinet fra styrespindelen. Bruk et brekkjern.



19

Senk hydraulisk girkassejekk med 10-15 cm.

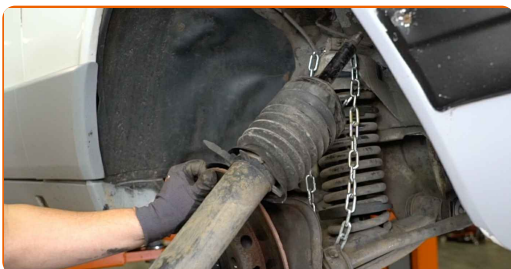


AUTODOC anbefaler:

- Senk den hydrauliske jekken smidig, uten rykk, for å unngå skader på deler og mekanismer.

20

Fjern fjærbeinet.

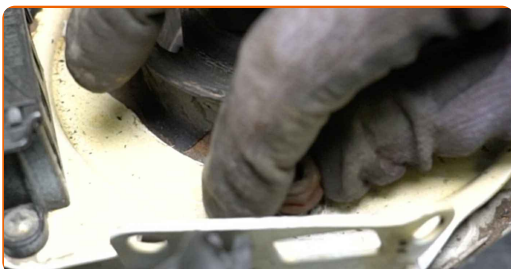


Utskifting: fjærende ben – Mercedes W201. AUTODOCs eksperter anbefaler:

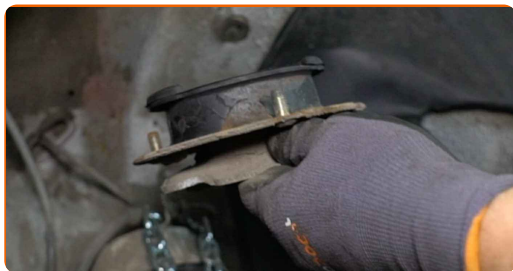
- Ikke la styrespindelen henge i bremseslangen eller ledningsnett.

21

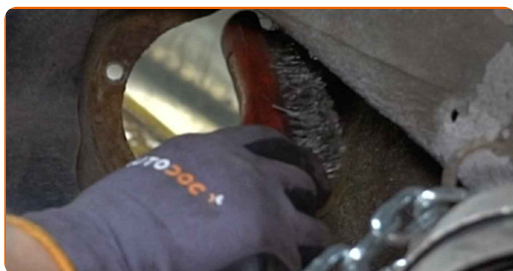
Skru løs festene til det øvre fjærbeinslageret.



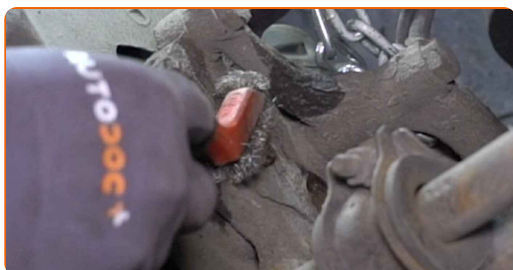
22 Fjern fjærbeinslageret.



23 Rengjør festepunktet til fjærbeinslageret. Bruk en stålbørste. Bruk universal rengjøringspray.



24 Rengjør festepunktene til fjærbeinet. Bruk en stålbørste. Bruk universal rengjøringspray.



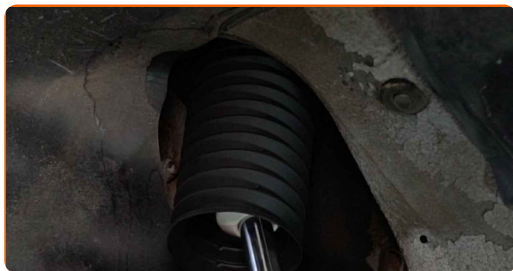
25 Monter det øvre festet til fjærbeinet.



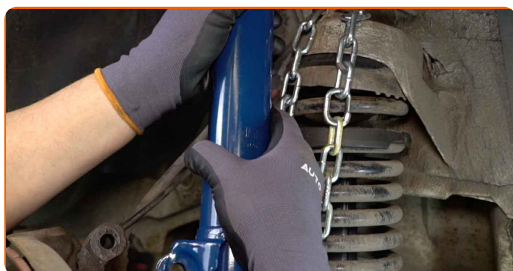
26 Skru på festene til det øvre fjærbeinslageret.



27 Monter mansjetten og gjennomslagsstopperen.



28 Installer et nytt fjærbein.



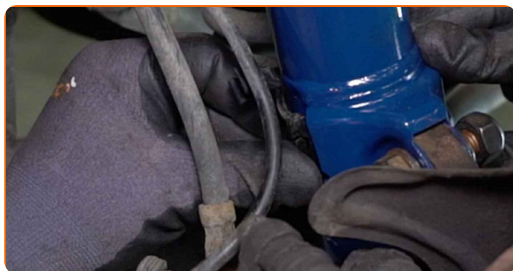
Utskifting: fjærende ben – Mercedes W201. Tips fra AUTODOC:

- Pump den nye støtdemperen 3–5 ganger for hånd før du monterer den.

29 Monter festebolter.

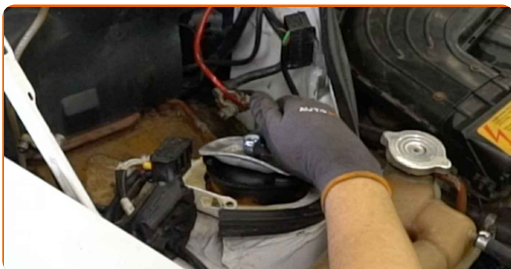


30 Koble ledningene til fjærbeinet.



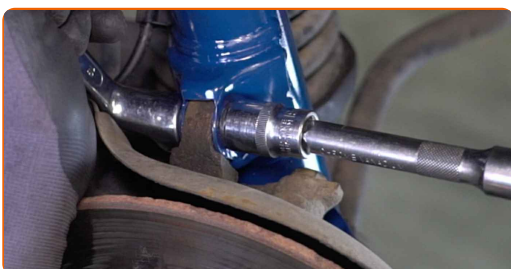
31

Skru på festet til stempelstangen.



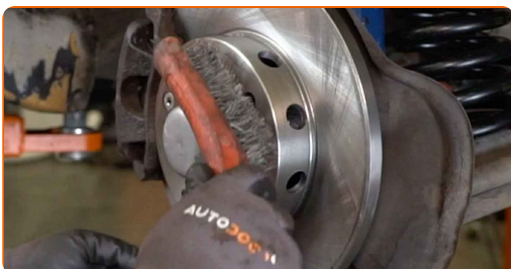
32

Stram nedre fester som kobler fjærbein til styrespindel. Bruk en kombinasjonsnøkkel #19. Bruk en pipenøkkelinnsats #19. Bruk en momentnøkkel. Stram den til 110 Nm dreiemoment.



33

Rens festepunktet til felgen. Bruk en stålbørste. Bruk universal rengjøringspray.

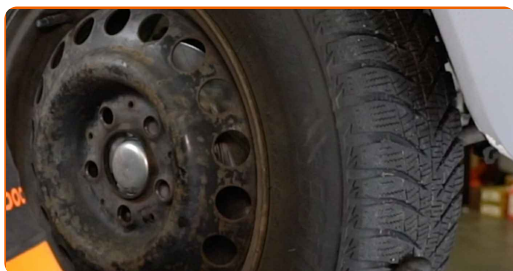


34

Behandle overflaten hvor bremseskiven kontakter felgen. Bruk keramisk pasta.



35 Sett på hjulet.



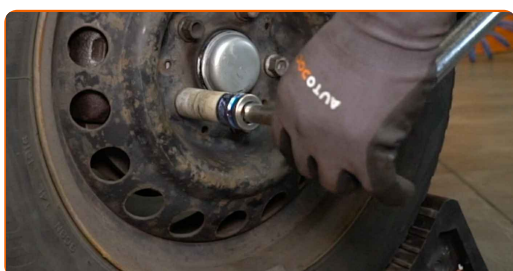
AUTODOC anbefaler:

- For å unngå skade, hold hjulet opp når festeboltene skrur fast.

36 Skru inn boltene. Bruk en kraftpipe for hjulmutter #17. Bruk en skrallenøkkel.



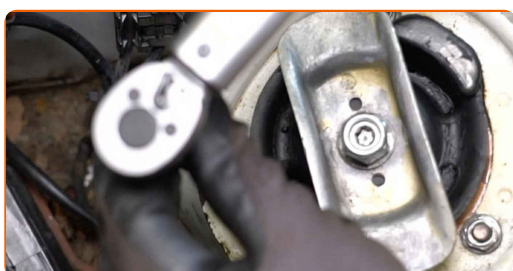
37 Senk bilen og stram hjulboltene, arbeid på kryss. Bruk en kraftpipe for hjulmutter #17. Bruk en momentnøkkel. Stram den til 110 Nm dreiemoment.



38 Fjern jekker og klosser.



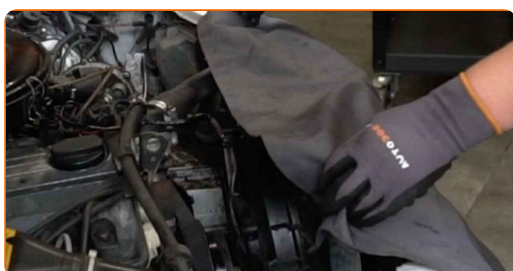
39 Stram festene til det øvre fjærbeinslageret. Bruk en pipenøkkelinnsats #13. Bruk en momentnøkkel. Stram den til 20 Nm dreiemoment.



40 Stram festene til stempelstangen til fjærbeinet. Bruk en spesiell pipenøkkel til å fjerne støtdemperen # 19. Bruk HEX nr. H6. Bruk en momentnøkkel. Stram den til 60 Nm dreiemoment.



41 Fjern beskyttelsestrekket fra skjermen.



42

Lukk panseret.



GODT GJORT! 

SE FLERE VEILEDNINGER

AUTODOC – TOPP KVALITET OG RIMELIGE BILDELER PÅ NETTET

AUTODOC-APPEN: SIKRE DEG GODE TILBUD I DEN PRAKTISKE
APPEN VÅR



The image shows two smartphones displaying the Autodoc app interface. The left phone shows a search bar, a 'TODAY'S OFFERS' section with a tire and filter options, a 'Daily check' section, and a 'CATEGORIES' section with items like 'Axel Mounting Steering Whe' and 'Spark, Gl Ignit'. The right phone shows the Autodoc logo and a collection of car parts.

+ AUTODOC

GET IT ON
Google Play

Download on the
App Store

Download

ET STORT UTVALG AV RESERVEDELER TIL BILEN DIN

KJØP RESERVEDELER FOR MERCEDES

STØTDEMPER: ET STORT UTVALG

VELG BILDELER FOR MERCEDES W201

STØTDEMPER FOR MERCEDES: KJØP NÅ

**STØTDEMPER FOR MERCEDES W201: DE BESTE TILBUDENE
OG SALGENE**

ⓘ ANSVARFRASKRIVELSE:

Dokumentet inneholder kun generelle anbefalinger som kan være til hjelp ved reparasjoner eller utskiftninger. AUTODOC er ikke ansvarlig for tap, personskader, skader på eiendom som oppstår under reparasjonen eller utskiftningen på grunn av feilaktig bruk eller feiltolkning av de opplysningene som er stilt til rådighet.

AUTODOC er ikke ansvarlig for noen mulige feil og usikkerheter i denne veiledningen. Opplysningene er kun stilt til rådighet som informasjon og kan ikke erstatte veiledninger fra en spesialist.

AUTODOC er ikke ansvarlig for feil eller farlig bruk av apparater, verktøy eller bildeler. AUTODOC anbefaler sterkt å være forsiktig og følge sikkerhetsreglene ved gjennomføring av reparasjon eller utskiftning. Husk: Bruk av bildeler av mindreverdige kvalitet garanterer ikke at du oppnår riktig nivå av trafiksikkerhet.

© Copyright 2023 – Alt innhold, særlig tekster, fotografier og grafikker er beskyttet av opphavsrett. Alle rettigheter, inkludert mangfoldiggjørelse, kunngjøring, bearbeiding og oversettelse forbeholdes AUTODOC SE.