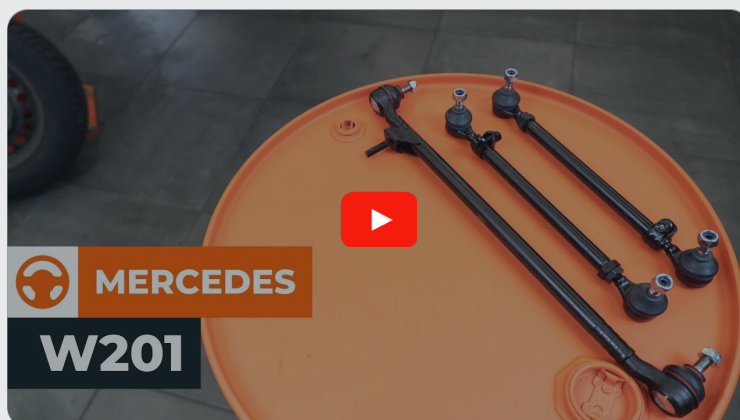




Slik bytter du indre
endeledd på en
Mercedes W201 –
veiledning

VIDEOVEILEDNING



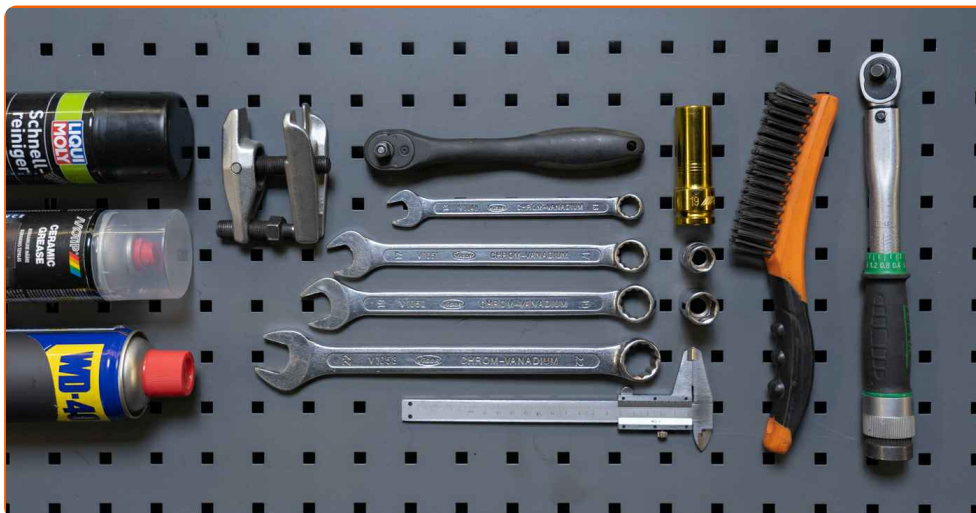
Viktig!

Denne fremgangsmåten for bytte kan brukes for:

MERCEDES-BENZ 190 (W201) E 1.8 (201.018), MERCEDES-BENZ 190 (W201) 2.0 (201.022), MERCEDES-BENZ 190 (W201) E 2.0 (201.024), MERCEDES-BENZ 190 (W201) 2.0 (201.023), MERCEDES-BENZ 190 (W201) E 2.0, MERCEDES-BENZ 190 (W201) E 2.3-16, MERCEDES-BENZ 190 (W201) E 2.3-16 (201.034), MERCEDES-BENZ 190 (W201) E 2.3, MERCEDES-BENZ 190 (W201) E 2.3 (201.028), MERCEDES-BENZ 190 (W201) E 2.5-16 Evolution (201.036), MERCEDES-BENZ 190 (W201) E 2.5-16 (201.035), MERCEDES-BENZ 190 (W201) E 2.6, MERCEDES-BENZ 190 (W201) D 2.0 (201.122), MERCEDES-BENZ 190 (W201) D 2.5 (201.126), MERCEDES-BENZ 190 (W201) Turbo-D 2.5 (201.128), (+ 6)

Trinnene kan variere litt, avhengig av designet på bilen.

**UTSKIFTING: INDRE ENDELEDD – MERCEDES W201.
LISTE MED VERKTØYET DU KAN TRENGE:**



- Stålbørste
- WD-40 spray
- Universal rengjøringspray
- Keramisk pasta
- Momentnøkkel
- Kombinasjonsnøkkel #13
- Kombinasjonsnøkkel #17
- Kombinasjonsnøkkel #19
- Kombinasjonsnøkkel #22
- Pibenøkkelinnsats # 13
- Pibenøkkelinnsats # 17
- Hjulpipe #17
- Skrallenøkkel
- Svingjern
- Skyvelær
- Kuleleddavtrekker
- Stoppekloss

KJØP VERKTØY

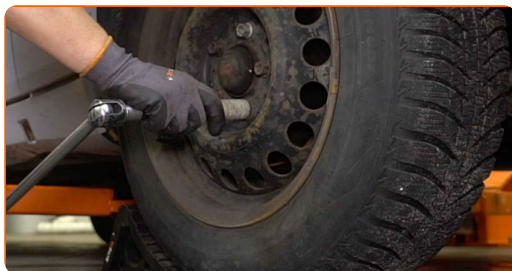
Utskifting: indre endelegg – Mercedes W201. AUTODOCs eksperter anbefaler:

- Alt arbeid bør utføres med motoren av.

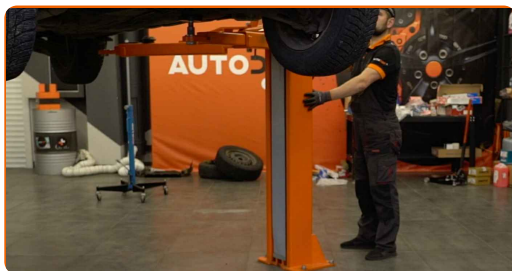
UTSKIFTING: INDRE ENDELEGG – MERCEDES W201. BRUK FØLGENDE FREMGANGSMÅTE:

1 Sikre hjulene med klosser.

2 Løs hjulboltene. Bruk en kraftpipe for hjulmutter #17. Bruk et svingjern.



3 Jekk opp bilen.

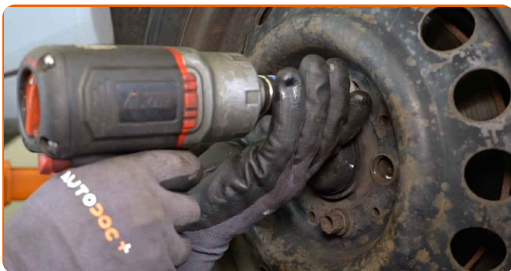


AUTODOC anbefaler:

- Pass på at den står støtt på en jevn overflate hvis du bruker en jekk.
- Bilen må også sikres med støttebukker.

4

Skru løs hjulboltene.

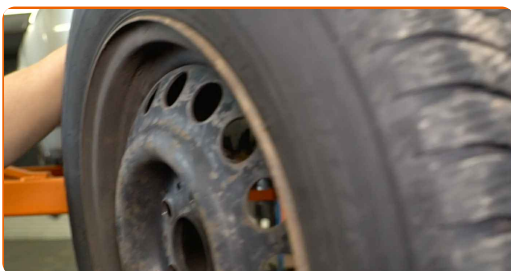


AUTODOC anbefaler:

- Viktig! Hold i hjulet når du skrur løs festeboltene. Mercedes W201

5

Fjern hjulene.



6

Rengjør festene til styrestaget og endeleddene. Bruk en stålbørste. Bruk WD-40 spray.



7

Rengjør festene til styredemperen. Bruk en stålbørste. Bruk WD-40 spray.



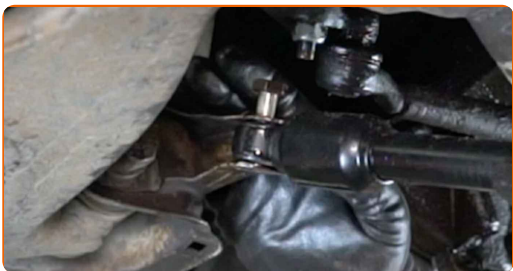
8

Skruløs festene til styredemperen. Bruk en pipenøkkelinnsats #17. Bruk en skrallenøkkel.



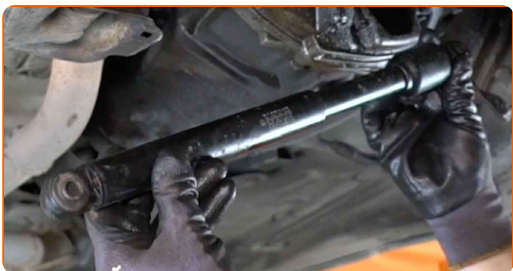
9

Fjern festboltene.



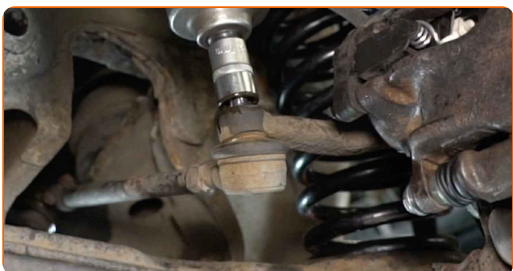
10

Fjern styredemperen.

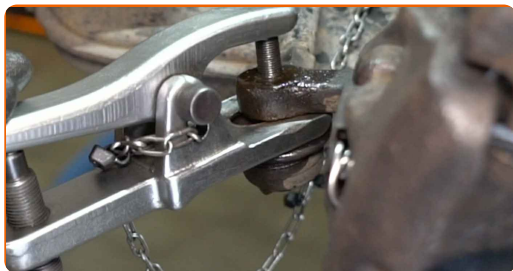


11

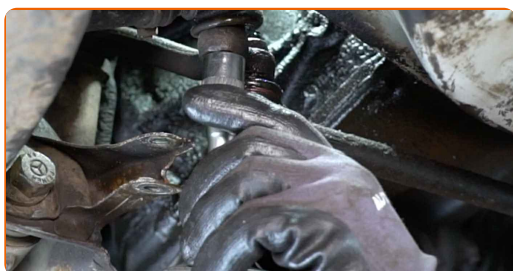
Skruløs festemutteren som fester endeledet til styrespindelen. Bruk en pipenøkkelinnsats #17. Bruk en skrallenøkkel.



12 Løs endeledet fra styrespindelen. Bruk en avtrekker for kuleledd.

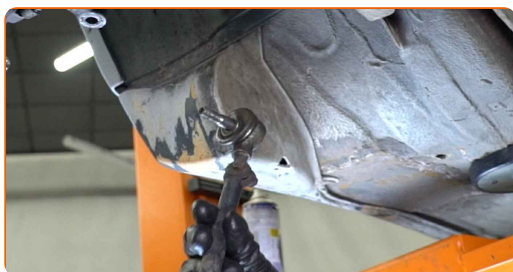


13 Skru løs festeelementene som forbinder endeledet til bæreamen. Bruk en pipenøkkelinnsats #17. Bruk en skrallenøkkel.

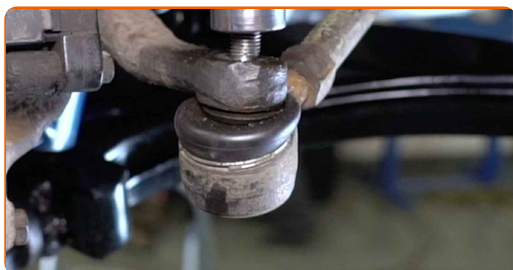


14 Løs endeledet fra bæreamen. Bruk en avtrekker for kuleledd.

15 Fjern styrestaget.



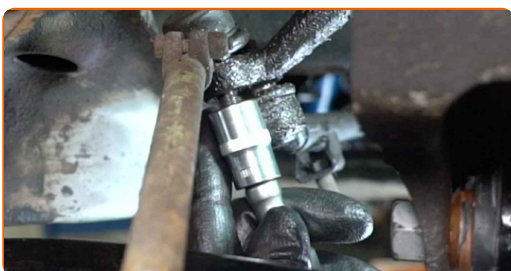
16 Skru løs festemutteren som fester endeledet til styrespindelen. Bruk en pipenøkkelinnsats #17. Bruk en skrallenøkkel.



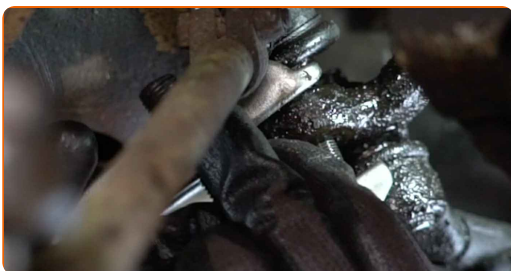
17 Løs endeledet fra styrespindelen. Bruk en avtrekker for kuleledd.



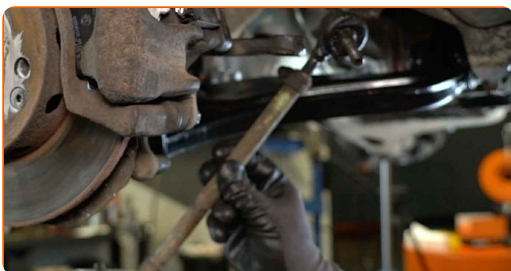
18 Skru løs festeelementene som forbinder endeledet til bæreamen. Bruk en pipenøkkelinnsats #17. Bruk en skrallenøkkel.



19 Løs endeledet fra bæreamen. Bruk en avtrekker for kuleledd.

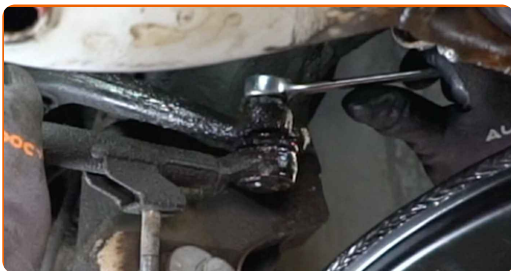


20 Fjern styrestaget.



21

Skru løs festene til parallelstaget fra bæreamene. Bruk en kombinasjonsnøkkel #17.



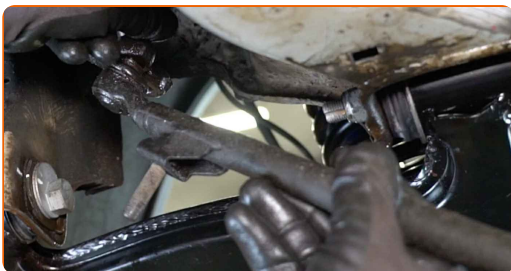
22

Ta av endene til parallelstaget fra bæreamene. Bruk en avtrekker for kuleledd.



23

Fjern parallelstaget.



24

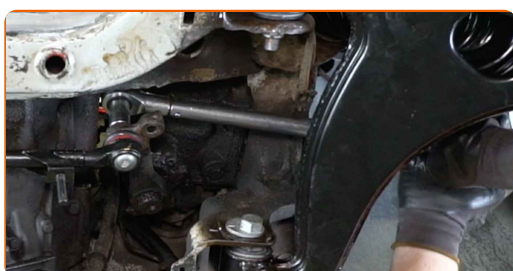
Rengjør festepunktene til parallelstaget og styrestagene. Bruk en stålbørste. Bruk universal rengjøringspray.



25 Monter et nytt parallellstag.



26 Stram festene som kobler endene til parallellstaget til bæreamene. Bruk en pipenøkkelinnsats #17. Bruk en momentnøkkel. Stram den til 35 Nm dreiemoment.



27 Juster lengden på de nye styrestagene. Bruk de gamle som referanse. Bruk en kombinasjonsnøkkel #13. Bruk en kombinasjonsnøkkel #19. Bruk en kombinasjonsnøkkel #22. Bruk en pipenøkkelinnsats #13. Bruk en skrallenøkkel. Bruk et skyvelær.

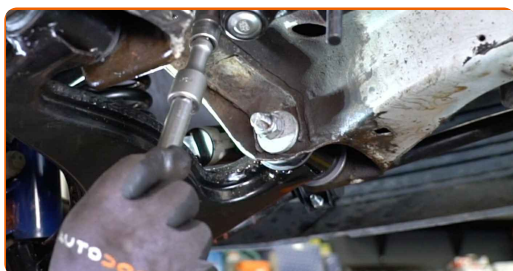


28 Monter det nye styrestaget.



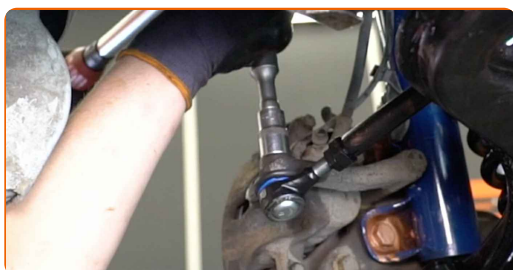
29

Stram festemutteren som kobler endeledet til rattspindelen. Bruk en pipenøkkelinnsats #17. Bruk en momentnøkkel. Stram den til 35 Nm dreiemoment.



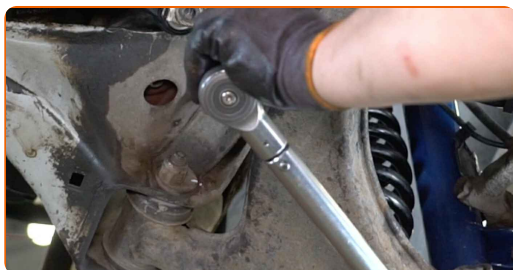
30

Stram festene som forbinder endeledet til bæreamen. Bruk en pipenøkkelinnsats #17. Bruk en momentnøkkel. Stram den til 35 Nm dreiemoment.



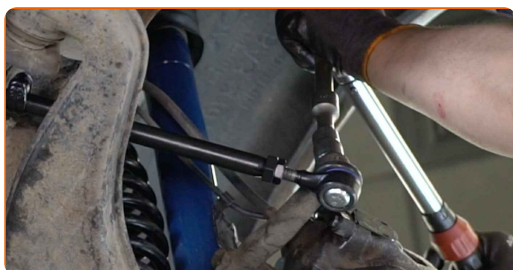
31

Stram festene som forbinder endeledet til bæreamen. Bruk en pipenøkkelinnsats #17. Bruk en momentnøkkel. Stram den til 35 Nm dreiemoment.

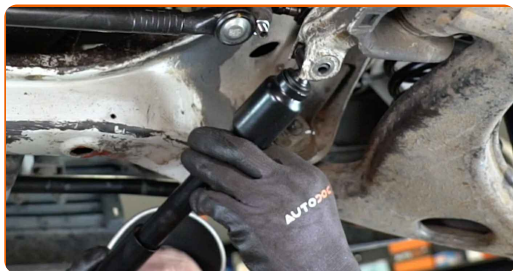


32

Stram festemutteren som kobler endeledet til rattspindelen. Bruk en pipenøkkelinnsats #17. Bruk en momentnøkkel. Stram den til 35 Nm dreiemoment.



33 Monter styredemperen.



34 Monter festebolter.



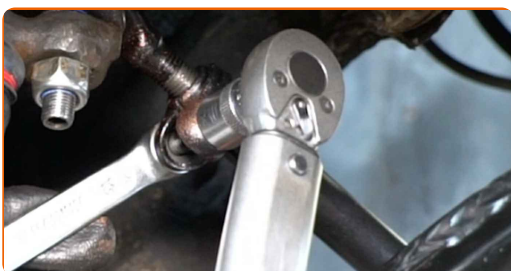
35 Stram festene til styredemperen. Bruk en pipenøkkelinnsats #17. Bruk en momentnøkkel. Stram den til 40 Nm dreiemoment.



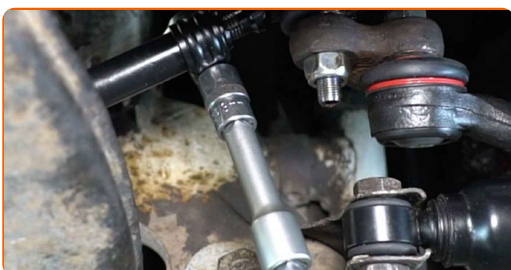
36 Stram strekkstangendens låsemutter. Bruk en kombinasjonsnøkkel #19. Bruk en kombinasjonsnøkkel #22. Bruk en momentnøkkel. Stram den til 50 Nm dreiemoment.



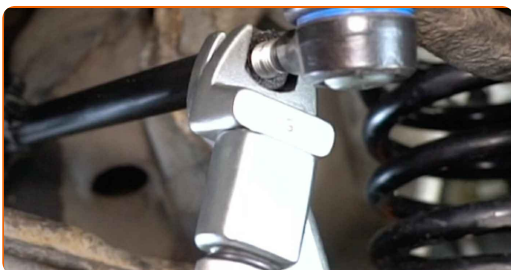
- 37** Stram festebolten til endeledet. Bruk en kombinasjonsnøkkel #13. Bruk en pipenøkkelinnsats #13. Bruk en momentnøkkel. Stram den til 20 Nm dreiemoment.



- 38** Stram festebolten til endeledet. Bruk en kombinasjonsnøkkel #13. Bruk en pipenøkkelinnsats #13. Bruk en momentnøkkel. Stram den til 20 Nm dreiemoment.



- 39** Stram strekkstangens låsemutter. Bruk en kombinasjonsnøkkel #19. Bruk en kombinasjonsnøkkel #22. Bruk en momentnøkkel. Stram den til 50 Nm dreiemoment.



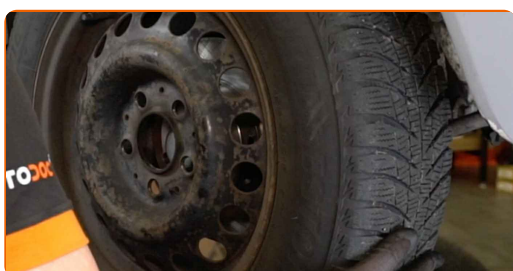
- 40** Rengjør festepunktene til felgene. Bruk en stålbørste. Bruk universal rengjøringspray.



- 41 Bruk et egnet middel til å smøre kontaktflaten til bremseskiven der hvor den kommer i kontakt med felgen. Bruk keramisk pasta.



- 42 Sett på hjulene.



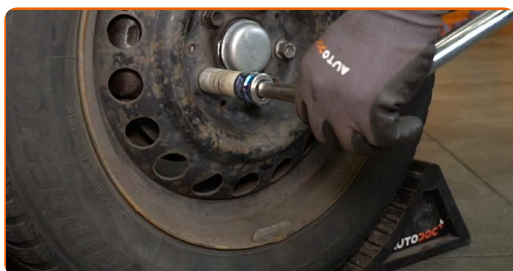
Utskifting: indre endelegg – Mercedes W201. Tips:

- For å unngå skade, hold hjulet opp når festeboltene skrues fast.

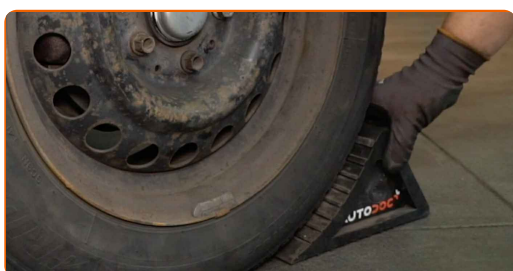
- 43 Skru inn hjulboltene. Bruk en kraftpipe for hjulmutter #17. Bruk en skrallenøkkel.



- 44** Senk bilen og stram hjulboltene, arbeid på kryss. Bruk en kraftpipe for hjulmutter #17. Bruk en momentnøkkel. Stram den til 110 Nm dreiemoment.



- 45** Fjern jekker og klosser.



Utskifting: indre endelegg – Mercedes W201. AUTODOCs eksperter anbefaler:

- Det er lurt å rette inn hjulene på nytt med et hjulstillingsapparat etter at komponenten har blitt skiftet ut.

GODT GJORT! 

SE FLERE VEILEDNINGER

AUTODOC – TOPP KVALITET OG RIMELIGE BILDELER PÅ NETTET

AUTODOC-APPEN: SIKRE DEG GODE TILBUD I DEN PRAKTISKE
APPEN VÅR



The image shows two smartphones displaying the Autodoc app interface. The left phone shows a search bar, a 'TODAY'S OFFERS' section with a tire and filter options (00, 08, 12, 27), a 'Daily check' section, and a 'CATEGORIES' section with items like 'Axel Mounting Steering Whe' and 'Spark, Gl Ignit'. The right phone shows the Autodoc logo and a collection of car parts.

+ AUTODOC

GET IT ON
Google Play

Download on the
App Store

Download

ET STORT UTVALG AV RESERVEDELER TIL BILEN DIN

KJØP RESERVEDELER FOR MERCEDES

INDRE ENDELEDD: ET STORT UTVALG

VELG BILDELER FOR MERCEDES W201

INDRE ENDELEDD FOR MERCEDES: KJØP NÅ

**INDRE ENDELEDD FOR MERCEDES W201: DE BESTE
TILBUDENE OG SALGENE**

ⓘ ANSVARFRASKRIVELSE:

Dokumentet inneholder kun generelle anbefalinger som kan være til hjelp ved reparasjoner eller utskiftninger. AUTODOC er ikke ansvarlig for tap, personskader, skader på eiendom som oppstår under reparasjonen eller utskiftningen på grunn av feilaktig bruk eller feiltolkning av de opplysningene som er stilt til rådighet.

AUTODOC er ikke ansvarlig for noen mulige feil og usikkerheter i denne veiledningen. Opplysningene er kun stilt til rådighet som informasjon og kan ikke erstatte veiledninger fra en spesialist.

AUTODOC er ikke ansvarlig for feil eller farlig bruk av apparater, verktøy eller bildeler. AUTODOC anbefaler sterkt å være forsiktig og følge sikkerhetsreglene ved gjennomføring av reparasjon eller utskiftning. Husk: Bruk av bildeler av mindreverdige kvalitet garanterer ikke at du oppnår riktig nivå av trafiksikkerhet.

© Copyright 2023 – Alt innhold, særlig tekster, fotografier og grafikker er beskyttet av opphavsrett. Alle rettigheter, inkludert mangfoldiggjørelse, kunngjøring, bearbeiding og oversettelse forbeholdes AUTODOC SE.