



Slik bytter du
luftmengdemåler på en
MERCEDES-BENZ SL
(R129) – veiledning

LIGNENDE VIDEOVEILEDNING



Denne videoen viser fremgangsmåten for bytte av en lignende bildel i en annen bil

Viktig!

Denne fremgangsmåten for bytte kan brukes for:

MERCEDES-BENZ SL (R129) 280 2.8 (129.059), MERCEDES-BENZ SL (R129) 320 3.2 (129.064)

Trinnene kan variere litt, avhengig av designet på bilen.

Denne veiledningen ble laget på grunnlag av fremgangsmåten for bytte av en lignende bildel på en: MERCEDES-BENZ C-Klasse Sedan (W203) C 240 (203.061)

UTSKIFTING: LUFTMENGDEMÅLER – MERCEDES-BENZ SL (R129). VERKTØYET DU TRENGER:



- Elektrospray
- Brekkiern
- Mikrofiberhåndkle
- Skjermtrekk

[Kjøp verktøy](#)

Utskifting: luftmengdemåler – MERCEDES-BENZ SL (R129). AUTODOC's eksperter anbefaler:

- Fjern feilkodene fra ECU-minnet ved behov.
- Pass på at det ikke trenger støv eller smuss inn i luftkanalkomponentene eller gasspjeldet.
- Alt arbeid bør utføres med motoren av.

UTSKIFTING: LUFTMENGDEMÅLER – MERCEDES-BENZ SL (R129). FØLG DISSE TRINNENE:

1 Åpne panseret.

2 Bruk et deksel for å beskytte skjermen for å unngå skader på lakken og plastdelene på bilen.

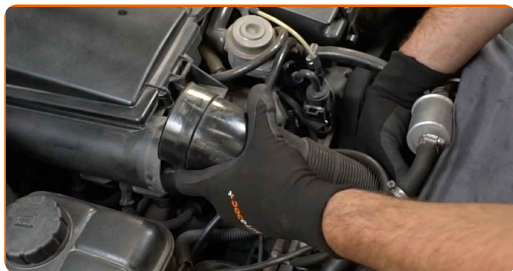
3 Fjern motordekselet.



AUTODOC anbefaler:

- Utskifting: luftmengdemåler – MERCEDES-BENZ SL (R129). Ikke bruk for mye kraft når du fjerner delen, den kan bli skadet.

4 Fjern luftinntaksslangene.



5 Rengjør luftfilterdekselet og huset.



6 Ta av luftfilterhuset.



AUTODOC anbefaler:

- Utskifting: luftmengdemåler – MERCEDES-BENZ SL (R129). Ikke bruk for mye kraft når du fjerner delen, den kan bli skadet.

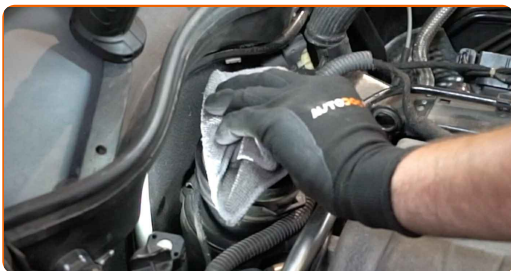
7 Fjern tilkoblingselementet til luftmengdemåleren.



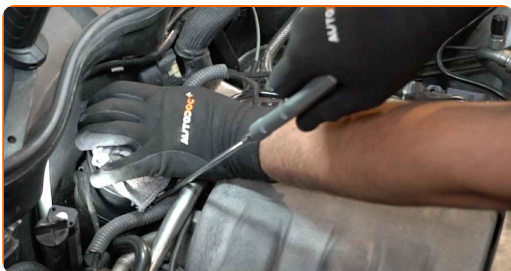
8 Åpne festeklipsene til luftmengdemåleren. Bruk et brekkjern.



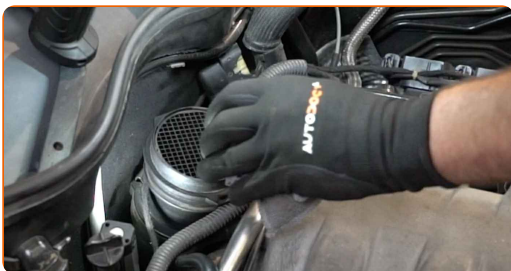
9 Dekk til gasspjeldet med en mikrofiberklut for å forhindre at støv og smuss kommer seg inn i systemet.



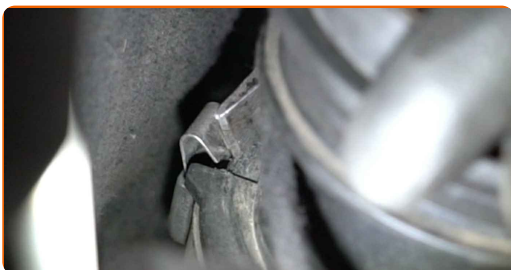
10 Rengjør festepunktet til luftmengdemåleren.



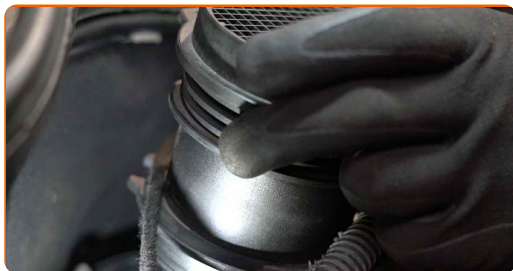
11 Fjern mikrofiberkluten fra gasspjeldet.



12 Åpne festeklipsene til luftmengdemåleren. Bruk et brekkjern.



13 Fjern luftmengdemåleren.



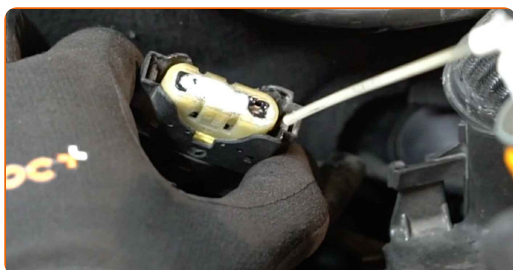
14 Monter en ny luftmengdemåler. Pass på at du hører et klikk som indikerer at den er låst på plass.



15 Lukk festeklipsene til luftmengdemåleren.



16 Smør tilkoblingselementet til luftmengdemåleren. Bruk dielektrisk fett.



17

Fest tilkoblingselementet til luftmengdemåleren.



18

Reinstaller luftfilterhuset.

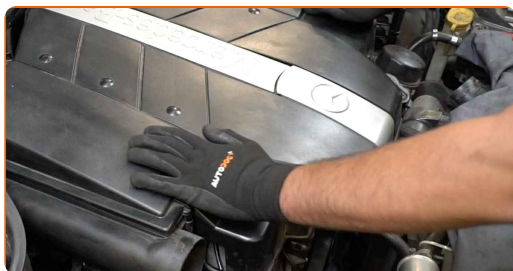


AUTODOC anbefaler:

- Utskifting: luftmengdemåler – MERCEDES-BENZ SL (R129). Unngå å bruke for mye kraft ved monteringen, det kan skade delen.

19

Monter motordekselet og fest det.

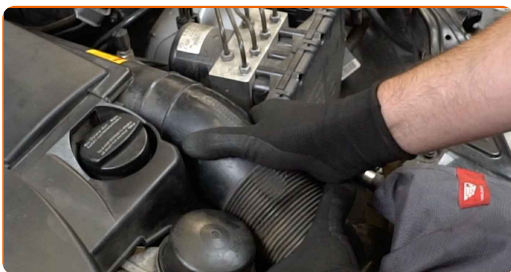


AUTODOC anbefaler:

- Kontroller at motordekslet er riktig plassert. Den bør ikke være feilplassert i henhold til styretapper og luftinntaksslangen til gasspjeldet.
- Utskifting: luftmengdemåler – MERCEDES-BENZ SL (R129). Ikke bruk for mye kraft ved monteringen. Det kan skade delen.

20

Monter luftinntaksslangene igjen.



21

Kjør motoren i noen minutter. Dette er nødvendig for å påse at komponentene fungerer korrekt.

22

Slå av motoren.

23

Fjern beskyttelsestrekket fra skjermen.

24

Lukk panseret.

GODT GJORT! [SE FLERE VEILEDNINGER](#)

AUTODOC – TOPP KVALITET OG RIMELIGE BILDELER PÅ NETTET

AUTODOC-APPEN: SIKRE DEG GODE TILBUD I DEN PRAKTISKE APPEN VÅR

ET STORT UTVALG AV RESERVEDELER TIL BILEN DIN

LUFTMENGDEMÅLER: ET STORT UTVALG

ANSVARFRASKRIVELSE:

Dokumentet inneholder kun generelle anbefalinger som kan være til hjelp ved reparasjoner eller utskiftninger. AUTODOC er ikke ansvarlig for tap, personskader, skader på eiendom som oppstår under reparasjonen eller utskiftningen på grunn av feilaktig bruk eller feiltolkning av de opplysningene som er stilt til rådighet.

AUTODOC er ikke ansvarlig for noen mulige feil og usikkerheter i denne veiledningen. Opplysningene er kun stilt til rådighet som informasjon og kan ikke erstatte veiledninger fra en spesialist.

AUTODOC er ikke ansvarlig for feil eller farlig bruk av apparater, verktøy eller bildeler. AUTODOC anbefaler sterkt å være forsiktig og følge sikkerhetsreglene ved gjennomføring av reparasjon eller utskiftning. Husk: Bruk av bildeler av mindreverdige kvalitet garanterer ikke at du oppnår riktig nivå av trafiksikkerhet.

© Copyright 2023 – Alt innhold, særlig tekster, fotografier og grafikker er beskyttet av opphavsrett. Alle rettigheter, inkludert mangfoldiggjørelse, kunngjøring, bearbeiding og oversettelse forbeholdes AUTODOC SE.