



Slik bytter du
vindusviskere fremme på
en **MERCEDES-BENZ**
Sprinter 3.5-T Van
(W906) – veiledning

LIGNENDE VIDEOVEILEDNING



Denne videoen viser fremgangsmåten for bytte av en lignende bildel i en annen bil

Viktig!

Denne fremgangsmåten for bytte kan brukes for:

MERCEDES-BENZ Sprinter 3.5-T Van (W906) 319 CDI / BlueTEC 3.0 4x4 (906.631, 906.633, 906.635), MERCEDES-BENZ Sprinter 3.5-T Van (W906) 313 CDI 2.2 (906.631, 906.633, 906.635), MERCEDES-BENZ Sprinter 3.5-T Van (W906) 313 CDI 2.2 4x4 (906.631, 906.633, 906.635), MERCEDES-BENZ Sprinter 3.5-T Van (W906) 324 3.5 (906.633, 906.635, 906.637), MERCEDES-BENZ Sprinter 3.5-T Van (W906) 311 CDI 2.2 (906.631, 906.633, 906.635), MERCEDES-BENZ Sprinter 3.5-T Van (W906) 315 CDI 2.2 (906.631, 906.633, 906.635), MERCEDES-BENZ Sprinter 3.5-T Van (W906) 309 CDI 2.2 (906.631, 906.633, 906.635), MERCEDES-BENZ Sprinter 3.5-T Van (W906) 318 CDI 3.0 (906.631, 906.633, 906.635), MERCEDES-BENZ Sprinter 3.5-T Van (W906) 310 CDI 2.2 (906.631, 906.633, 906.635), MERCEDES-BENZ Sprinter 3.5-T Van (W906) 316 1.8 (906.663, 906.635), MERCEDES-BENZ Sprinter 3.5-T Van (W906) 316 CDI 2.2 (906.631, 906.633, 906.635), MERCEDES-BENZ Sprinter 3.5-T Van (W906) 319 CDI / BlueTEC 3.0 (906.631, 906.633, 906.635), MERCEDES-BENZ Sprinter 3.5-T Van (W906) 311 CDI 2.2 4x4 (906.631, 906.633, 906.635), MERCEDES-BENZ Sprinter 3.5-T Van (W906) 315 CDI 2.2 4x4 (906.631, 906.633, 906.635), MERCEDES-BENZ Sprinter 3.5-T Van (W906) 318 CDI 3.0 4x4 (906.631, 906.633, 906.635)

Trinnene kan variere litt, avhengig av designet på bilen.

Merk av denne veiledningen ble laget på grunnlag av fremgangsmåten for bytte av denne bildelen i en bil med lignende utforming.

Denne veiledningen ble laget på grunnlag av fremgangsmåten for bytte av en lignende bildel på en: MERCEDES-BENZ E-Klasse Sedan (W211) E 270 CDI (211.016)

Utskifting: vindusviskere – MERCEDES-BENZ Sprinter 3.5-T Van (W906).
AUTODOCs eksperter anbefaler:

- Bytt alltid frontviskerbladene samlet. Det vil sikre en effektiv og enhetlig rengjøring av frontruten.
- Ikke forveksle vindusviskerne på fører- og passasjersiden.
- Utskiftingsprosedyren for begge vindusviskerne er identisk.
- Advarsel! Slå av motoren før du setter i gang med alle typer arbeid – MERCEDES-BENZ Sprinter 3.5-T Van (W906).

GJENNOMFØR UTSKIFTINGEN I FØLGENDE REKKEFØLGE:

1

Slå på tenningen. Sett vindusviskerbladene i vedlikeholdposisjonen.



2

Slå av tenningen. Viskerne vil være i øvre stilling i service-modus.



3

Klargjør de nye vindusviskerne.



4

Trekk viskerarmen bort fra glassoverflaten til den stopper.



5

Snu viskerbladet nitti grader. Fjern bladet fra viskerarmen.



Utskifting: vindusviskere – MERCEDES-BENZ Sprinter 3.5-T Van (W906). Tips:

- Når du erstatter viskerblad, vær forsiktig slik at den fjærbelastede viskerarmen ikke smeller mot ruten.

6

Installer det nye viskerbladet, og trykk viskerarmen forsiktig ned mot ruten.



Utskifting: vindusviskere – MERCEDES-BENZ Sprinter 3.5-T Van (W906).
AUTODOCs eksperter anbefaler:

- Ikke berør arbeidsgummikanten påviskerbladet for å unngå skader på grafittbelegget.
- Pass på at bladets gummilist sitter tett på glasset langs hele lengden.

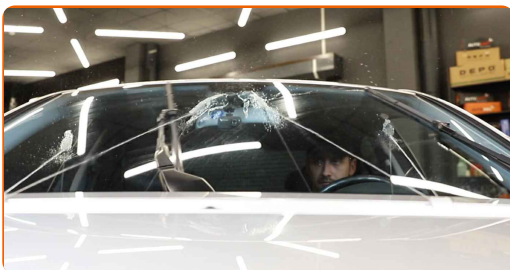
7

Slå på tenningen. Sett vindusviskerbladene i normalposisjonen.



8

Sjekk vindusviskerens ytelse etter installasjonen. Bladene skal ikke overlappe eller bumpe mot frontruten.



9

Slå av tenningen.

GODT GJORT! [SE FLERE VEILEDNINGER](#)

AUTODOC – TOPP KVALITET OG RIMELIGE BILDELER PÅ NETTET

AUTODOC-APPEN: SIKRE DEG GODE TILBUD I DEN PRAKTISKE APPEN VÅR

AUTODOC

GET IT ON
Google Play

Download on the
App Store

Download

ET STORT UTVALG AV RESERVEDELER TIL BILEN DIN

VINDUSVISKERE: ET STORT UTVALG

ANSVARFRASKRIVELSE:

Dokumentet inneholder kun generelle anbefalinger som kan være til hjelp ved reparasjoner eller utskiftninger. AUTODOC er ikke ansvarlig for tap, personskader, skader på eiendom som oppstår under reparasjonen eller utskiftningen på grunn av feilaktig bruk eller feiltolkning av de opplysningene som er stilt til rådighet.

AUTODOC er ikke ansvarlig for noen mulige feil og usikkerheter i denne veiledningen. Opplysningene er kun stilt til rådighet som informasjon og kan ikke erstatte veiledninger fra en spesialist.

AUTODOC er ikke ansvarlig for feil eller farlig bruk av apparater, verktøy eller bildeler. AUTODOC anbefaler sterkt å være forsiktig og følge sikkerhetsreglene ved gjennomføring av reparasjon eller utskiftning. Husk: Bruk av bildeler av mindreverdige kvalitet garanterer ikke at du oppnår riktig nivå av trafikksikkerhet.

© Copyright 2022 – Alt innhold, særlig tekster, fotografier og grafikker er beskyttet av opphavsrett. Alle rettigheter, inkludert mangfoldiggjørelse, kunngjøring, bearbeiding og oversettelse forbeholdes AUTODOC GmbH.