



Slik bytter du motorolje
og oljefilter på en
MERCEDES-BENZ
Sprinter 3-T Flatvogn
lastebil/Chassis (W903)
– veiledning

LIGNENDE VIDEOVEILEDNING



Denne videoen viser fremgangsmåten for bytte av en lignende bildel i en annen bil

Viktig!

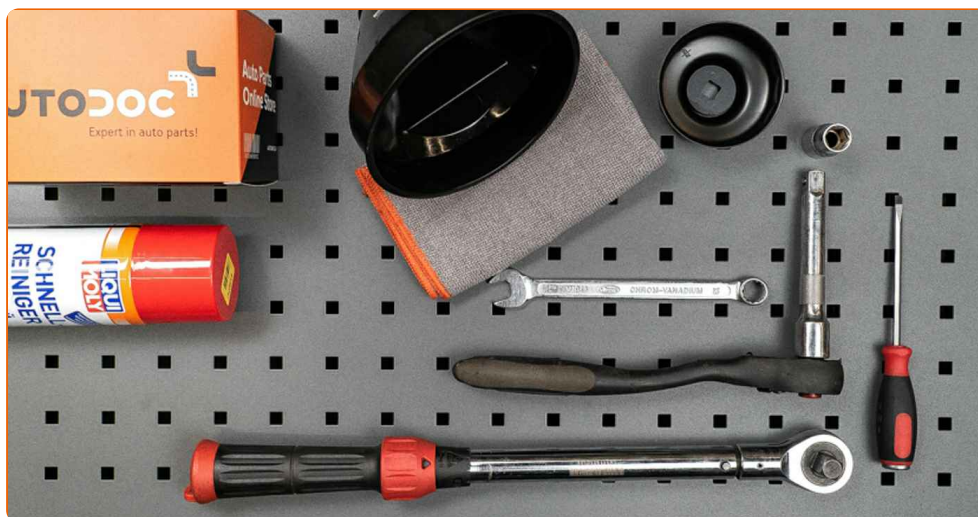
Denne fremgangsmåten for bytte kan brukes for:

MERCEDES-BENZ Sprinter 3-T Flatvogn lastebil/Chassis (W903) 308 CDI 2.2,
MERCEDES-BENZ Sprinter 3-T Flatvogn lastebil/Chassis (W903) 311 CDI 2.2,
MERCEDES-BENZ Sprinter 3-T Flatvogn lastebil/Chassis (W903) 313 CDI 2.2,
MERCEDES-BENZ Sprinter 3-T Flatvogn lastebil/Chassis (W903) 316 CDI 2.7,
MERCEDES-BENZ Sprinter 3-T Flatvogn lastebil/Chassis (W903) 311 CDI 2.2 4x4,
MERCEDES-BENZ Sprinter 3-T Flatvogn lastebil/Chassis (W903) 313 CDI 2.2 4x4,
MERCEDES-BENZ Sprinter 3-T Flatvogn lastebil/Chassis (W903) 316 CDI 2.7 4x4

Trinnene kan variere litt, avhengig av designet på bilen.

Denne veiledningen ble laget på grunnlag av fremgangsmåten for bytte av en lignende bildel på en: MERCEDES-BENZ Vito Minibuss (W638) 112 CDI 2.2 (638.194)

**UTSKIFTING: MOTOROLJE OG OLJEFILTER –
MERCEDES-BENZ SPRINTER 3-T FLATVOGN
LASTEBIL/CHASSIS (W903). VERKTØYET DU KAN
TRENGE:**



- Universal rengjøringspray
- Oljefilterkopp, pipe 76-14F
- Pipenøkkelinnsats # 13
- Kombinasjonsnøkkel #13
- Skrallenøkkel
- Momentnøkkel
- Flat Skrutrekker
- Trakt
- Kar til oljeskift
- Mikrofiberhåndkle
- Skjermtrekk

Kjøp verktøy

AUTODOC anbefaler:

- Bytt oljefilter hver gang når du skifter motorolje.
- Advarsel! Slå av motoren før du setter i gang med alle typer arbeid – MERCEDES-BENZ Sprinter 3-T Flatvogn lastebil/Chassis (W903).
- Bruk hansker for å unngå kontakt med varm væske.

GJENNOMFØR UTSKIFTINGEN I FØLGENDE REKKEFØLGE:

1 Åpne panseret.

2 Bruk et deksel for å beskytte skjermen for å unngå skader på lakken og plastdelene på bilen.

3 Skru løs oljepåfyllingslokket.



4 Rengjør området rundt dreneringshullet til oljepannen. Bruk universal rengjøringspray.

5 Løft bilen med en jekk eller plasser den over en smøregrav.

Utskifting: motorolje og oljefilter – MERCEDES-BENZ Sprinter 3-T Flatvogn lastebil/Chassis (W903). Tips fra AUTODOC:

- Kjøretøyet må stå på rett kjøll, og dersom det står skjevt, må dreneringspluggen være på det laveste punktet.

6

Plasser en beholder for avfallsolje, med minst 8 l. kapasitet, under dreneringshullet.



7

Skru ut bunnpluggen. Bruk en kombinasjonsnøkkel #13.



8

Tapp ut den brukte oljen.



Utskifting: motorolje og oljefilter – MERCEDES-BENZ Sprinter 3-T Flatvogn lastebil/Chassis (W903). Tips fra AUTODOCs eksperter:

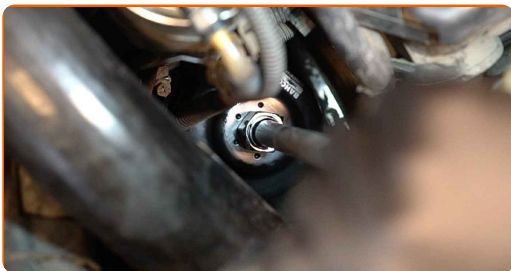
- Obs! Oljen kan være varm.

9

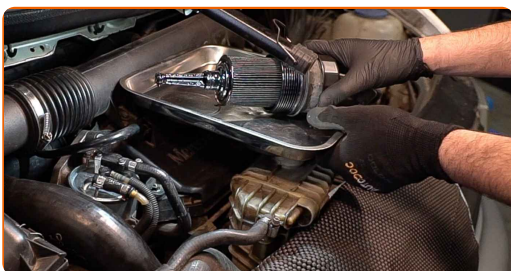
Rengjør lokket til oljefilterhuset. Bruk universal rengjøringspray.



10 Skru løs oljefilteret. Bruk en 76-14F-pipenøkkelinnsats. Bruk en skrallenøkkel.



11 Fjern oljefilteret. Plasser det gamle oljefilteret i beholderen.



Utskifting: motorolje og oljefilter – MERCEDES-BENZ Sprinter 3-T Flatvogn lastebil/Chassis (W903). Tips:

- Beveg beholderen opp. Oljen begynner å renne ut av dreneringshullet umiddelbart etter at du har fjernet oljefilteret.

12 Dekk til oljefilterhuset med en mikrofiberklut å forhindre at smuss og fremmedobjekter trenger seg inn i systemet.

13 Koble oljefilteret fra filterdekselet.



14 Fjern gammel O-ring fra dekselet til oljefilteret. Bruk en flat skrutrekker.



15 Rengjør lokket til oljefilterhuset. Bruk universal rengjøringspray.



16 Installer nye O-ringer til filterdekselets monteringsfester.



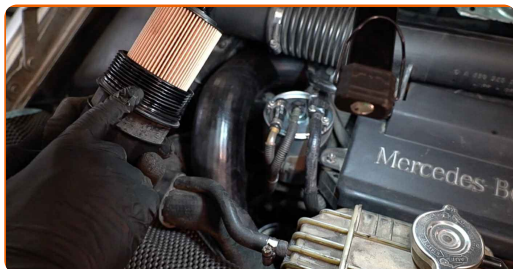
Vennligst merk deg!

- Pass på å installere filteret riktig. Ikke monter feil vei.

17 Fjern mikrofiberkluten fra oljefilterhuset.

18

Smør gummipakningen på det nye oljefilteret med litt frisk olje.



19

Skru det nye filteret på plass.



20

Skru til hetten. Bruk en 76-14F-pipenøkkelinnsats. Bruk en momentnøkkel. Stram den til 25 Nm dreiemoment.



AUTODOC anbefaler:

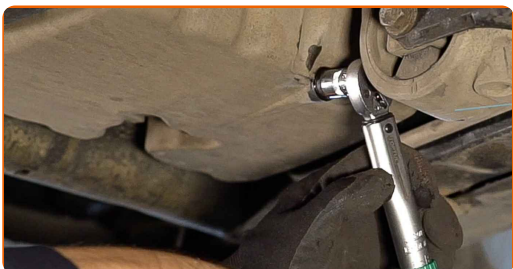
- Vent til all oljen har rent ut fra dreneringshullet.

21

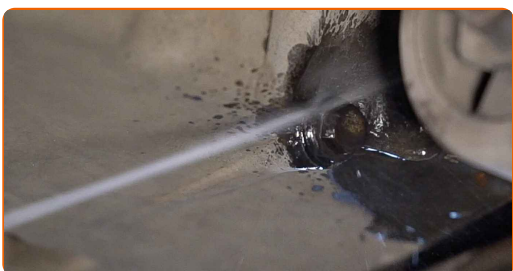
Rengjør området rundt dreneringshullet til oljepannen.



- 22** Skru inn den nye dreneringspluggen og stram den. Bruk en pipenøkkelinnsats #13. Bruk en momentnøkkel. Stram den til 30 Nm dreiemoment.



- 23** Rengjør området rundt dreneringshullet til oljepannen. Bruk universal rengjøringspray.

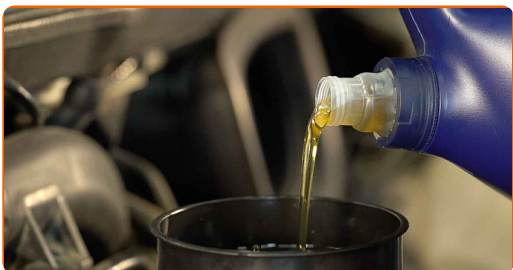


- 24** Senk bilen.

- 25** Fjern oljepåfyllingslokket. Sett inn i trakten.



- 26** Hell så mye olje på motoren som er anbefalt av bilprodusenten.



AUTODOC anbefaler:

- Bruk oljen som er anbefalt av produsenten.

27

Kontroller oljenivået med peilepinnen. Etterfyll olje om nødvendig.



Vennligst merk deg!

- Oljenivået bør være mellom merkene min. og maks.

28

Stram oljepåfyllingslokket.

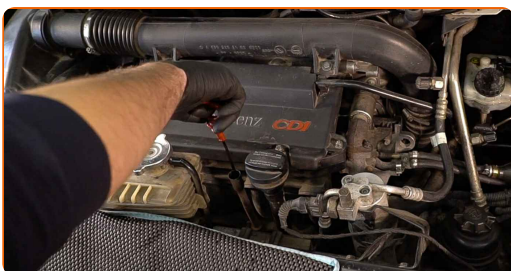


29

Kjør motoren i noen minutter. Etter at varsellampen for oljetrykk slukkes, stopp motoren.

30

Kontroller oljenivået med peilepinnen 5 minutter etter at motoren er stoppet, og fyll på olje om nødvendig.



Utskifting: motorolje og oljefilter – MERCEDES-BENZ Sprinter 3-T Flatvogn lastebil/Chassis (W903). AUTODOCs eksperter anbefaler:

- Oljenivået bør være mellom merkene min. og maks.
- Sørg for at oljepåfyllingslokket er riktig strammet.
- Sjekk den gjengede pluggen for dreneringshullet og at pakningen på oljefilteret er stramt. Om nødvendig, stram dem forsiktig.

31

Fjern beskyttelsestrekket fra skjermen.

32

Lukk panseret.

Utskifting: motorolje og oljefilter – MERCEDES-BENZ Sprinter 3-T Flatvogn lastebil/Chassis (W903). Tips:

- Merk deg at varsellampen for oljetrykk, som indikerer manglende trykk i smøresystemet, kan være lengre på enn vanlig. Etter et par sekunder fylles alle kanalene med olje, og lyset slukkes.
- For å beskytte miljøet mot forurensning, vær sikker på å kvitte deg med bruktefilter på spesialavfall stasjon.

GODT GJORT! 

SE FLERE VEILEDNINGER

AUTODOC – TOPP KVALITET OG RIMELIGE BILDELER PÅ NETTET

AUTODOC-APPEN: SIKRE DEG GODE TILBUD I DEN PRAKTISKE APPEN VÅR



AUTODOC+

GET IT ON  **Google Play**

Download on the  **App Store**

Download

ET STORT UTVALG AV RESERVEDELER TIL BILEN DIN

OLJEFILTER: ET STORT UTVALG

ANSVARFRASKRIVELSE:

Dokumentet inneholder kun generelle anbefalinger som kan være til hjelp ved reparasjoner eller utskiftninger. AUTODOC er ikke ansvarlig for tap, personskader, skader på eiendom som oppstår under reparasjonen eller utskiftningen på grunn av feilaktig bruk eller feiltolkning av de opplysningene som er stilt til rådighet.

AUTODOC er ikke ansvarlig for noen mulige feil og usikkerheter i denne veiledningen. Opplysningene er kun stilt til rådighet som informasjon og kan ikke erstatte veiledninger fra en spesialist.

AUTODOC er ikke ansvarlig for feil eller farlig bruk av apparater, verktøy eller bildeler. AUTODOC anbefaler sterkt å være forsiktig og følge sikkerhetsreglene ved gjennomføring av reparasjon eller utskiftning. Husk: Bruk av bildeler av mindreverdige kvalitet garanterer ikke at du oppnår riktig nivå av trafiksikkerhet.

© Copyright 2022 – Alt innhold, særlig tekster, fotografier og grafikker er beskyttet av opphavsrett. Alle rettigheter, inkludert mangfoldiggjørelse, kunngjøring, bearbeiding og oversettelse forbeholdes AUTODOC GmbH.