

 **AUTODOC CLUB**

Slik bytter du
tennpluggen på en
MERCEDES-BENZ T2/LN1
Åpen lastebil / chassis –
veiledning

LIGNENDE VIDEOVEILEDNING



Denne videoen viser fremgangsmåten for bytte av en lignende bildel i en annen bil

Viktig!

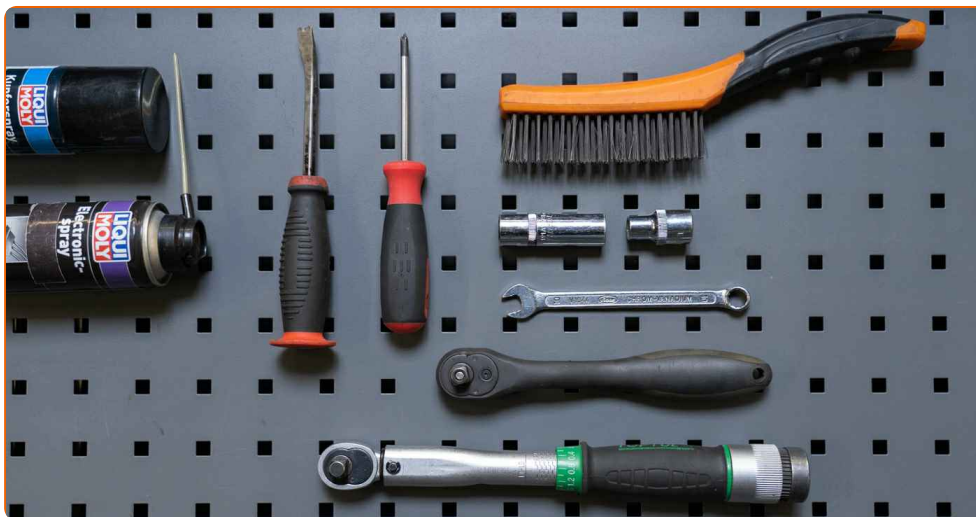
Denne fremgangsmåten for bytte kan brukes for:

MERCEDES-BENZ T2/LN1 Åpen lastebil / chassis 510 2.3 (667.001, 667.002)

Trinnene kan variere litt, avhengig av designet på bilen.

Denne veiledningen ble laget på grunnlag av fremgangsmåten for bytte av en lignende bildel på en: MERCEDES-BENZ 190 (W201) 2.0 (201.023)

**UTSKIFTING: TENNPLUGGER – MERCEDES-BENZ
T2/LN1 ÅPEN LASTEBIL / CHASSIS. VERKTØYET DU VIL
TRENGE:**



- Stålbørste
- Høytemperaturfett
- Dielektrisk fett
- Momentnøkkel
- Kombinasjonsnøkkel #10
- Pipenøkkelinnsats # 10
- Tennpluggnøkkel # 16
- Skrallenøkkel
- Phillips-skrutrekker
- Brekkjern
- Skjermtrekk

Kjøp verktøy

Utskifting: tennplugger – MERCEDES-BENZ T2/LN1 Åpen lastebil / chassis.
Profesjonelle anbefalinger:

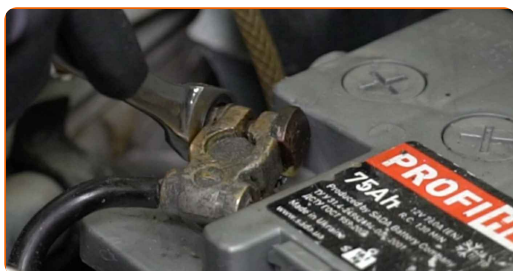
- Fremgangsmåten for å erstatte tennplugger er den samme for alle.
- Advarsel! Slå av motoren før du setter i gang med alle typer arbeid – MERCEDES-BENZ T2/LN1 Åpen lastebil / chassis.

GJENNOMFØR UTSKIFTINGEN I FØLGENDE REKKEFØLGE:

1 Åpne panseret.

2 Bruk et deksel for å beskytte skjermen for å unngå skader på lakken og plastdelene på bilen.

3 Koble jordingskabelkontakten til batteriet. Bruk en kombinasjonsnøkkel #10.



4 Skru løs festene til ladeluftslangen. Bruk en Philips-skrutrekker. Bruk en pipenøkkelinnsats #10. Bruk en skrallenøkkel.



5 Fjern festboltene.



6 Fjern luftforsyning-røret.



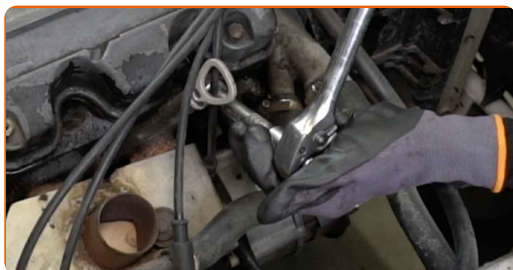
7 Koble tennpluggkablene fra tennpluggene.



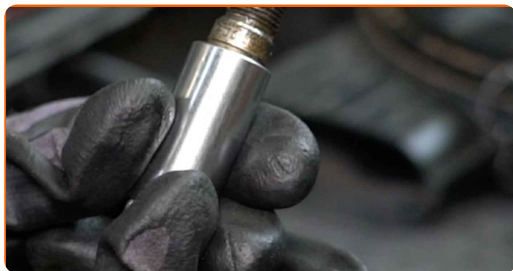
8 Fjern skitt, støv og smuss fra innsiden av hullene til tennpluggene.



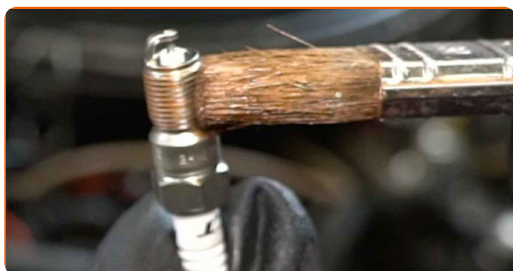
9 Skru løs tennpluggene. Bruk tennpluggpipe #16. Bruk en skrallenøkkel.



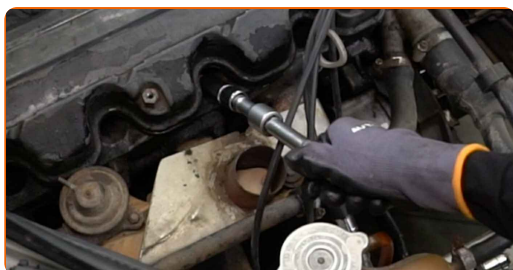
10 Ta ut tennpluggene.



11 Påfør et tynt lag med et spesielt høytemperaturfett på gjengene til de nye tennpluggene.



12 Installer nye tennplugger i setene/festepunktet.



13 Skru på nye tennplugger og stram dem. Bruk tennpluggpipe #16. Bruk en momentnøkkel. Stram den til 22 Nm dreiemoment.

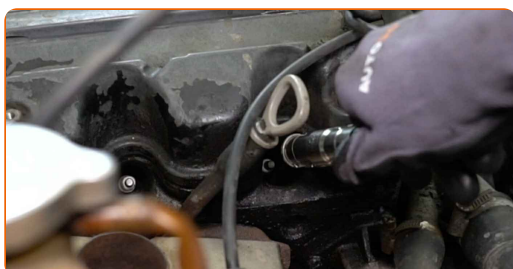


Utskifting: tennplugger – MERCEDES-BENZ T2/LN1 Åpen lastebil / chassis.
AUTODOC anbefaler:

- Ikkestram pluggene med stor kraft. Overskridelse av tiltrekningsmomentet kan skade gjengene.
- Vær forsiktig når du arbeider med en tennpluggnøkkel. Dersom den forvrenses, kan den føre til skade på gjengeforbindelsen.

14

Koble tennpluggkablene til tennpluggene.



AUTODOC anbefaler:

- Følg installasjonsprosessen.

15

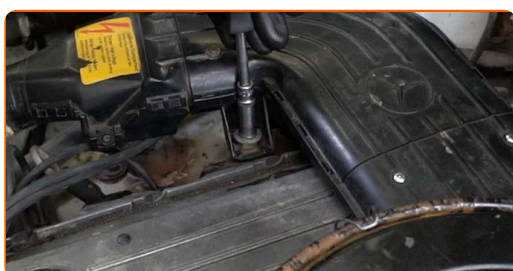
Fest luftforsyning-røret.



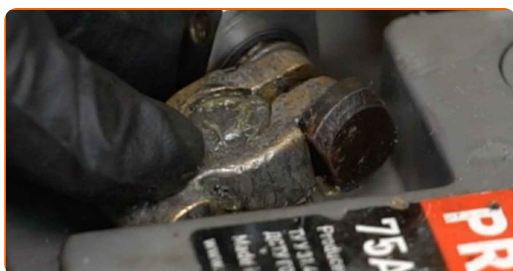
16 Monter festebolter.



17 Skru inn festene til ladeluftslangen. Bruk en Philips-skrutrekker. Bruk en pipenøkkelinnsats #10. Bruk en skrallenøkkel.



18 Koble jordingskabelkontakten til batteriet.



19 La motoren gå i noen minutter. Dette er nødvendig for å påse at komponentene fungerer korrekt.

20 Slå av motoren.

21 Fjern beskyttelsestrekket fra skjermen.

22

Lukk panseret.

GODT GJORT! 

SE FLERE VEILEDNINGER

AUTODOC – TOPP KVALITET OG RIMELIGE BILDELER PÅ NETTET

AUTODOC-APPEN: SIKRE DEG GODE TILBUD I DEN PRAKTISKE APPEN VÅR



+ AUTODOC

GET IT ON
Google Play

Download on the
App Store

Download

ET STORT UTVALG AV RESERVEDELER TIL BILEN DIN

TENNPLUGGER: ET STORT UTVALG

(i) ANSVARFRASKRIVELSE:

Dokumentet inneholder kun generelle anbefalinger som kan være til hjelp ved reparasjoner eller utskiftninger. AUTODOC er ikke ansvarlig for tap, personskader, skader på eiendom som oppstår under reparasjonen eller utskiftningen på grunn av feilaktig bruk eller feiltolkning av de opplysningene som er stilt til rådighet.

AUTODOC er ikke ansvarlig for noen mulige feil og usikkerheter i denne veiledningen. Opplysningene er kun stilt til rådighet som informasjon og kan ikke erstatte veiledninger fra en spesialist.

AUTODOC er ikke ansvarlig for feil eller farlig bruk av apparater, verktøy eller bildeler. AUTODOC anbefaler sterkt å være forsiktig og følge sikkerhetsreglene ved gjennomføring av reparasjon eller utskiftning. Husk: Bruk av bildeler av mindreverdige kvalitet garanterer ikke at du oppnår riktig nivå av trafiksikkerhet.

© Copyright 2023 – Alt innhold, særlig tekster, fotografier og grafikker er beskyttet av opphavsrett. Alle rettigheter, inkludert mangfoldiggjørelse, kunngjøring, bearbeiding og oversettelse forbeholdes AUTODOC SE.