



Slik bytter du kupefilter
på en **MERCEDES-BENZ**
V-Klasse (W638/2) –
veiledning

LIGNENDE VIDEOVEILEDNING



Denne videoen viser fremgangsmåten for bytte av en lignende bildel i en annen bil

Viktig!

Denne fremgangsmåten for bytte kan brukes for:

MERCEDES-BENZ V-Klasse (W638/2) V 230 TD (638.274), MERCEDES-BENZ V-Klasse (W638/2) V 230 (638.234, 638.294), MERCEDES-BENZ V-Klasse (W638/2) V 280 (638.244, 638.294), MERCEDES-BENZ V-Klasse (W638/2) V 200 (638.214, 638.294), MERCEDES-BENZ V-Klasse (W638/2) V 200 CDI (638.294), MERCEDES-BENZ V-Klasse (W638/2) V 220 CDI (638.294)

Trinnene kan variere litt, avhengig av designet på bilen.

Denne veiledningen ble laget på grunnlag av fremgangsmåten for bytte av en lignende bildel på en: MERCEDES-BENZ Vito Minibuss (W638) 112 CDI 2.2 (638.194)

UTSKIFTING: KUPEFILTER – MERCEDES-BENZ V-
KLASSE (W638/2). VERKTØYET DU KAN TRENGE:



- Pipenøkkelinnsats # E10
- Pipenøkkelinnsats # 10
- Skrallenøkkel
- Phillips-skrutrekker

Kjøp verktøy

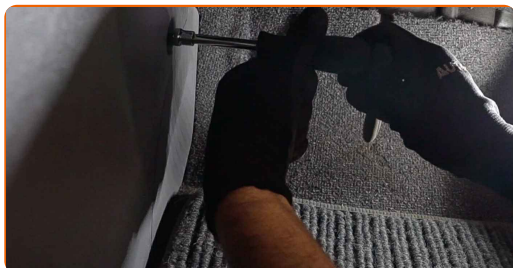
Utskifting: kupefilter – MERCEDES-BENZ V-Klasse (W638/2). AUTODOCs eksperter anbefaler:

- Skift kupèfilter minst en gang hvert halvår, tidlig på våren og høsten.
- Følg vilkårene, anbefalingene og kravene for delens drift angitt av produsenten.
- Dersom luftstrømmen inn i kupèen er kraftig redusert, skift filter før planlagt vedlikehold.
- Alt arbeid bør utføres med motoren av.

UTSKIFTING: KUPEFILTER – MERCEDES-BENZ V-KLASSE (W638/2). ANBEFALT REKKEFØLGE FOR TRINNENE:

1

Skruløs sidefestene til den nedre midtkonsollen. Bruk en pipenøkkelinnsats #10. Bruk en skrallenøkkel.



2

Skruløs de fremste festene til den nedre midtkonsollen. Bruk en Philips-skrutrekker.



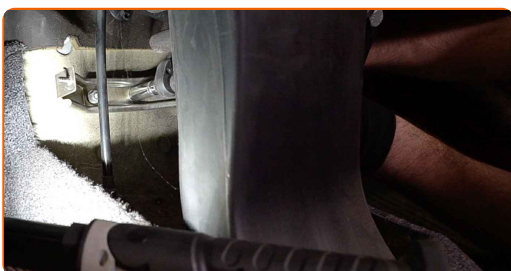
3

Ta av midtkonsollen.



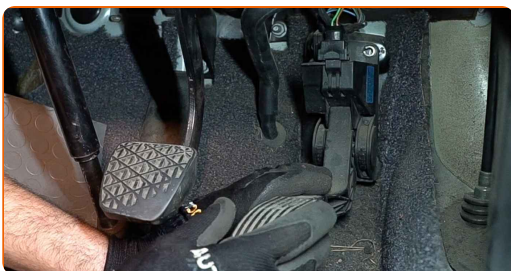
4

Skruløs og ta bort stangen som fester den nedre midtkonsollen. Bruk en pipenøkkelinnsats #10. Bruk en skrallenøkkel.



5

Skruløs festene til gasspedalen og flytt den til sides. Bruk en pipenøkkelinnsats #E10.



6

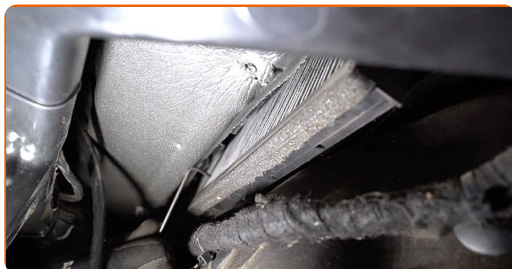
Fjerne kupèfilterhusdekselet.



AUTODOC anbefaler:

- Utskifting: kupefilter – MERCEDES-BENZ V-Klasse (W638/2). Ikke bruk for mye kraft når du fjerner delen, den kan bli skadet.

7 Fjern kupèfilteret.



Utskifting: kupefilter – MERCEDES-BENZ V-Klasse (W638/2). Tips:

- Ikke forsøk å rengjøre og gjenbruke filteret - det vil påvirke kvaliteten på luftrengjøringen inne i bilen.

8 Installer kupèfilteret i setet.

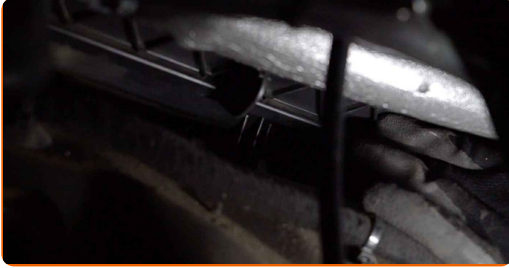


Utskifting: kupefilter – MERCEDES-BENZ V-Klasse (W638/2). Tips fra AUTODOC:

- Følg retningspilen for luftstrømmen på filteret.
- Utskifting: kupefilter – MERCEDES-BENZ V-Klasse (W638/2). Pass på at du plasser filterelementet riktig. Unngå feil innretting.
- Sørg for at du bare bruker kvalitetsfiltre.

9

Installer kupèfilterhusdekselet.



10

Returner gasspedalen til dens originale posisjon og skru den fast med festene dens. Bruk en pipenøkkelinnsats #E10.



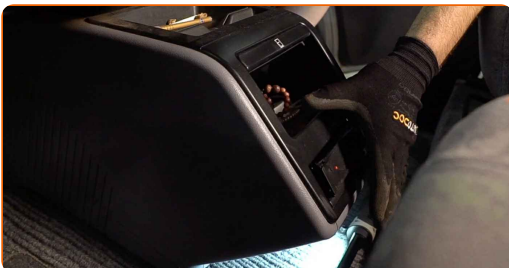
11

Monter og skru inn stangen som fester den nedre midtkonsollen. Bruk en pipenøkkelinnsats #10. Bruk en skrallenøkkel.



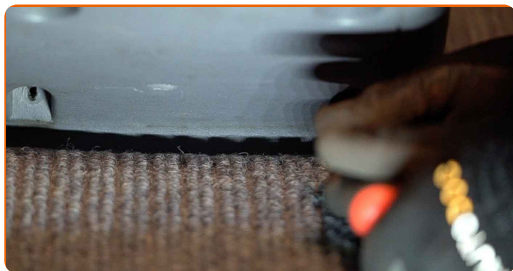
12

Monter midtkonsollen.



13

Skru inn de fremre festene til den nedre midtkonsollen. Bruk en Philips-skrutrekker.



14.1

Skru inn sidefestene til den nedre midtkonsollen.



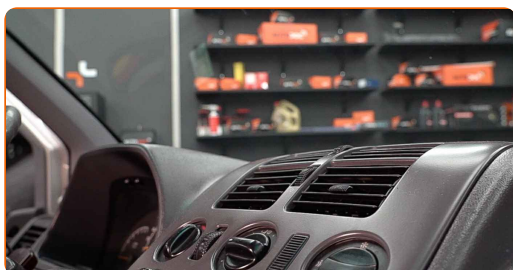
14.2

Bruk en pipenøkkelinnsats #10. Bruk en skrallenøkkel.



15

Slå på tenningen.



16

Slå på klimaanlegget. Dette er nødvendig for å påse at komponentene fungerer korrekt.



17

Slå av tenningen.

**GODT GJORT!** 👍[SE FLERE VEILEDNINGER](#)

AUTODOC – TOPP KVALITET OG RIMELIGE BILDELER PÅ NETTET

AUTODOC-APPEN: SIKRE DEG GODE TILBUD I DEN PRAKTISKE APPEN VÅR

AUTODOC

GET IT ON
Google Play

Download on the
App Store

Download

ET STORT UTVALG AV RESERVEDELER TIL BILEN DIN

KUPEFILTER: ET STORT UTVALG

ANSVARFRASKRIVELSE:

Dokumentet inneholder kun generelle anbefalinger som kan være til hjelp ved reparasjoner eller utskiftninger. AUTODOC er ikke ansvarlig for tap, personskader, skader på eiendom som oppstår under reparasjonen eller utskiftningen på grunn av feilaktig bruk eller feiltolkning av de opplysningene som er stilt til rådighet.

AUTODOC er ikke ansvarlig for noen mulige feil og usikkerheter i denne veiledningen. Opplysningene er kun stilt til rådighet som informasjon og kan ikke erstatte veiledninger fra en spesialist.

AUTODOC er ikke ansvarlig for feil eller farlig bruk av apparater, verktøy eller bildeler. AUTODOC anbefaler sterkt å være forsiktig og følge sikkerhetsreglene ved gjennomføring av reparasjon eller utskiftning. Husk: Bruk av bildeler av mindreverdige kvalitet garanterer ikke at du oppnår riktig nivå av trafiksikkerhet.

© Copyright 2021 – Alt innhold, særlig tekster, fotografier og grafikker er beskyttet av opphavsrett. Alle rettigheter, inkludert mangfoldiggjørelse, kunngjøring, bearbeiding og oversettelse forbeholdes AUTODOC GmbH.