



Slik bytter du støtdemper  
bak på en **MERCEDES-  
BENZ V-Klasse (W638/2)**  
– veiledning

## LIGNENDE VIDEOVEILEDNING



Denne videoen viser fremgangsmåten for bytte av en lignende bildel i en annen bil

### Viktig!

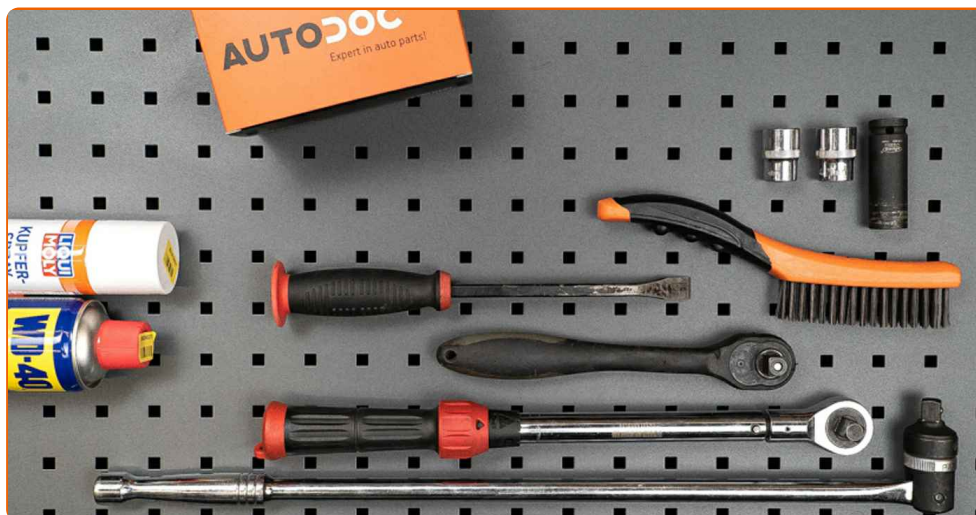
Denne fremgangsmåten for bytte kan brukes for:

MERCEDES-BENZ V-Klasse (W638/2) V 230 TD (638.274), MERCEDES-BENZ V-Klasse (W638/2) V 230 (638.234, 638.294), MERCEDES-BENZ V-Klasse (W638/2) V 280 (638.244, 638.294), MERCEDES-BENZ V-Klasse (W638/2) V 200 (638.214, 638.294), MERCEDES-BENZ V-Klasse (W638/2) V 200 CDI (638.294), MERCEDES-BENZ V-Klasse (W638/2) V 220 CDI (638.294)

Trinnene kan variere litt, avhengig av designet på bilen.

Denne veiledningen ble laget på grunnlag av fremgangsmåten for bytte av en lignende bildel på en: MERCEDES-BENZ VITO Buss (638) 112 CDI 2.2 (638.194)

UTSKIFTING: STØTDEMPER – MERCEDES-BENZ V-  
KLASSE (W638/2). VERKTØYET DU VIL TRENGE:



- Stålbørste
- WD-40 spray
- Kobberpasta
- Pipenøkkelinnsats # 21
- Hjulpipe #17
- Momentnøkkel
- Svingjern
- Brekkjern
- Hydraulisk transmisjon jekk
- Stoppekloss

**Kjøp verktøy**

Utskifting: støtdemper – MERCEDES-BENZ V-Klasse (W638/2). AUTODOC anbefaler:

- Begge støtdemperne til bakfjæringen bør skiftes ut samtidig.
- Utskiftningsprosedyren er lik for venstre og høyre støtdempere for bakfjæringen.
- Alt arbeid bør utføres med motoren av.

**UTSKIFTING: STØTDEMPER – MERCEDES-BENZ V-KLASSE (W638/2). BRUK FØLGENDE FREMGANGSMÅTE:**

1

Sikre hjulene med klosser.



2

Løsne hjulfesteboltene. Bruk en kraftpipe for hjulmutter #17.



3

Hev bakdelen på bilen og sikre den på støttene.

4

Løsne hjulboltene.

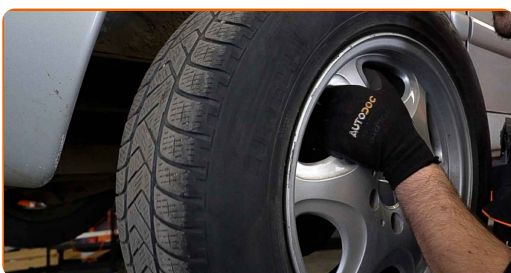


Utskifting: støtdemper – MERCEDES-BENZ V-Klasse (W638/2). Tips:

- For å unngå skade, hold hjulet opp når boltene skrues løs.

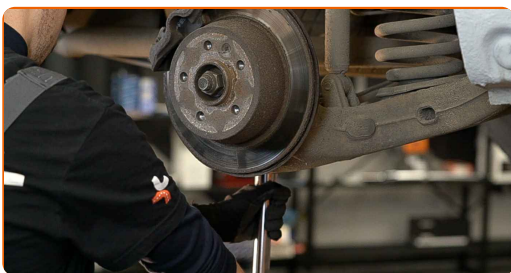
5

Ta av hjulet.



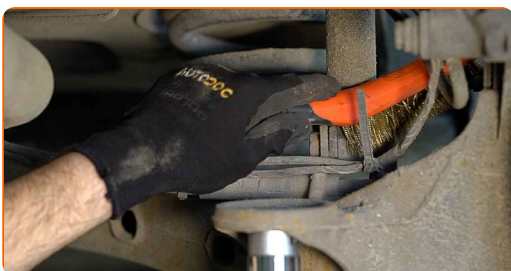
6

Støtt opp det bakre hjulopphengets bjelke. Bruk en hydraulisk jekk.



7.1

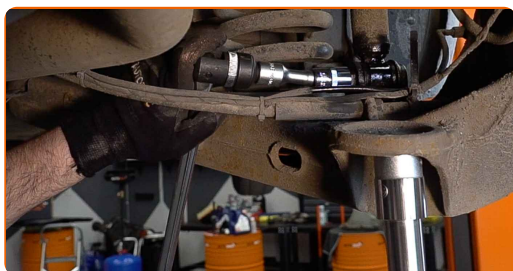
Rengjør festene til støtdemperen.



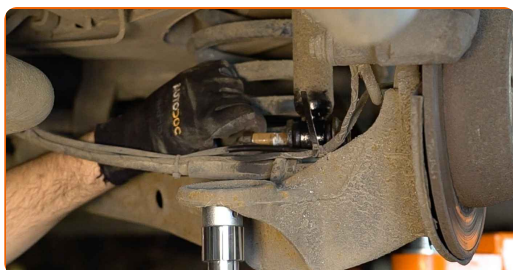
**7.2** Bruk en stålbørste. Bruk WD-40 spray.



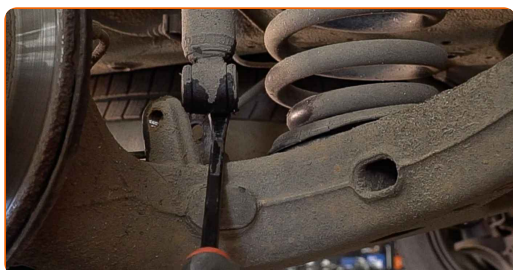
**8** Skru fast det nedre festet på støtdemperen. Bruk en pipenøkkelinnsats #21. Bruk et brekkjern. Bruk et svingjern.



**9** Fjern festebolt.



**10** Løsne løs nedre del av støtdemperen. Bruk et brekkjern.



**11** Senk hydraulisk girkassejekk med 10-15 cm.



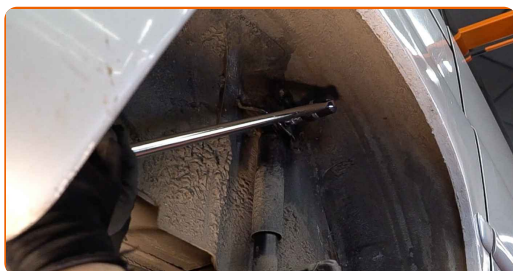


**AUTODOC anbefaler:**

- Utskifting: støtdemper – MERCEDES-BENZ V-Klasse (W638/2). Senk den hydrauliske jekken jevnt og uten rykk for å unngå skader på komponenter og mekanismer.

**12**

Skru løs støtdemperens øvre feste. Bruk en pipenøkkelinnsats #21. Bruk et svingjern.



**AUTODOC anbefaler:**

- Viktig! Hold i støtdemperen når du skrur løs festeboltene. MERCEDES-BENZ V-Klasse (W638/2)

**13**

Fjern støtdemperen.

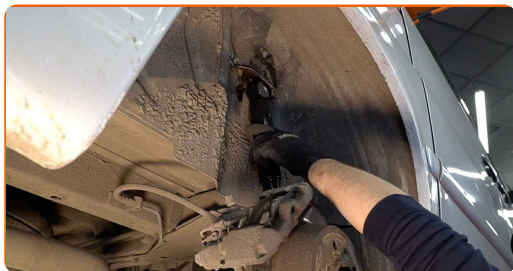


**Utskifting: støtdemper – MERCEDES-BENZ V-Klasse (W638/2). Tips:**

- Før du installerer en ny støtdemper bør du pumpe den 3-5 ganger manuelt.

14

Plasser støtdemperen i hjulbuen og fest den.

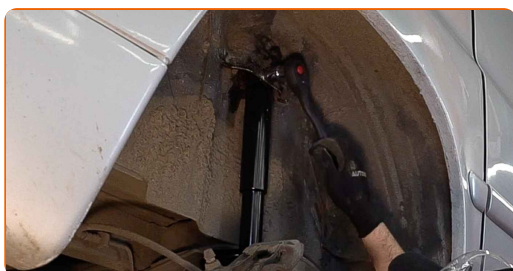


Utskifting: støtdemper – MERCEDES-BENZ V-Klasse (W638/2). AUTODOC anbefaler:

- Hold støtdemperen forsiktig og stramt når du skruer inn festeboltene for å unngå skade.

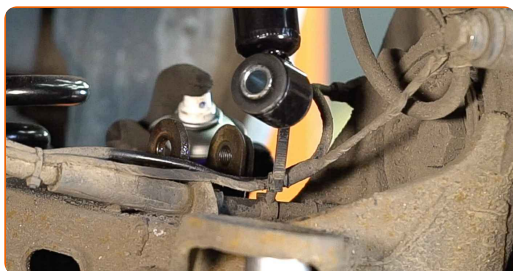
15

Skru fast de øvre festene til støtdemperen. Bruk en pipenøkkelinnsats #21.



16

Behandle støtdemperens montasjeflater. Bruk WD-40 spray.



17

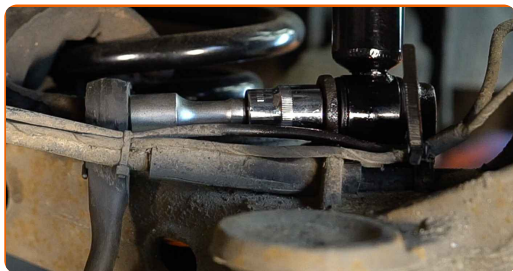
Fest den nedre delen av støtdemperen. Monter festebolten.





18

Skru inn det nedre festet til støtdemperen. Bruk en pipenøkkelinnsats #21.



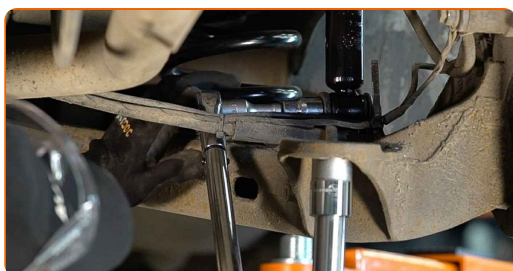
19

Støtt opp det bakre hjulopphengets bjelke. Bruk en hydraulisk jekk.



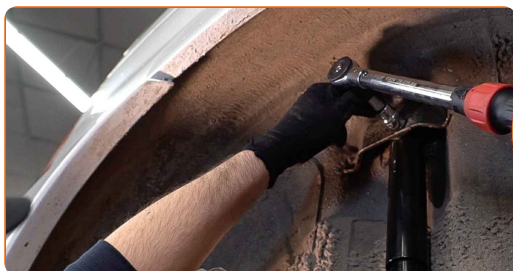
20

Stram det nedre feste på støtdemperen. Bruk en pipenøkkelinnsats #21. Bruk en momentnøkkel. Stram den til 133 Nm dreiemoment.



21

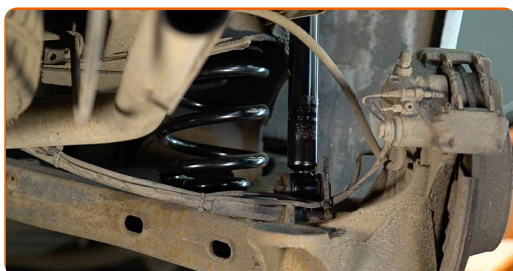
Fjern festet under bakakselbjelken.



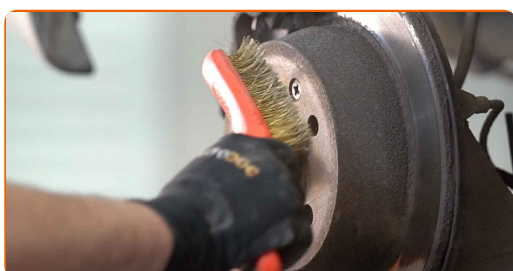
### AUTODOC anbefaler:

- MERCEDES-BENZ V-Klasse (W638/2) – ikke senk den hydrauliske jekken i rykk og napp, det kan føre til skader på komponenter og mekanismer i bilen.

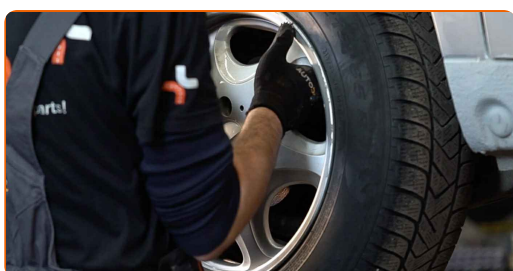
- 22** Stram det øvre støtdemperfestet. Bruk en pipenøkkelinnsats #21. Bruk en momentnøkkel. Stram den til 120 Nm dreiemoment.



- 23** Rens festepunktet til felgen. Bruk en stålbørste. Behandle deretter kontaktflaten. Bruk kobberfett.



- 24** Installer hjulet.



Utskifting: støtdemper – MERCEDES-BENZ V-Klasse (W638/2). AUTODOCs eksperter anbefaler:

- For å unngå skade, hold hjulet opp når festeboltene skrues fast.

25

Skrue inn boltene. Bruk en kraftpipe for hjulmutter #17.



26

Senk bilen og stram hjulboltene, arbeid på kryss. Bruk en momentnøkkel. Stram den til 175 Nm dreiemoment.



27

Fjern jekker og klosser.



**GODT GJORT!** 

**SE FLERE VEILEDNINGER**

# AUTODOC – TOPP KVALITET OG RIMELIGE BILDELER PÅ NETTET

**AUTODOC-APPEN: SIKRE DEG GODE TILBUD I DEN PRAKTISKE APPEN VÅR**

GET IT ON  
**Google Play**

Download on the  
**App Store**

**Download**

**ET STORT UTVALG AV RESERVEDELER TIL BILEN DIN**

**STØTDEMPER: ET STORT UTVALG**

## **ⓘ ANSVARFRASKRIVELSE:**

Dokumentet inneholder kun generelle anbefalinger som kan være til hjelp ved reparasjoner eller utskiftninger. AUTODOC er ikke ansvarlig for tap, personskader, skader på eiendom som oppstår under reparasjonen eller utskiftningen på grunn av feilaktig bruk eller feiltolkning av de opplysningene som er stilt til rådighet.

AUTODOC er ikke ansvarlig for noen mulige feil og usikkerheter i denne veiledningen. Opplysningene er kun stilt til rådighet som informasjon og kan ikke erstatte veiledninger fra en spesialist.

AUTODOC er ikke ansvarlig for feil eller farlig bruk av apparater, verktøy eller bildeler. AUTODOC anbefaler sterkt å være forsiktig og følge sikkerhetsreglene ved gjennomføring av reparasjon eller utskiftning. Husk: Bruk av bildeler av mindreverdige kvalitet garanterer ikke at du oppnår riktig nivå av trafiksikkerhet.

© Copyright 2023 – Alt innhold, særlig tekster, fotografier og grafikker er beskyttet av opphavsrett. Alle rettigheter, inkludert mangfoldiggjørelse, kunngjøring, bearbeiding og oversettelse forbeholdes AUTODOC SE.