



Slik bytter du ekstra
blinklys på en
MERCEDES-BENZ
VIANO (W639) –
veiledning

LIGNENDE VIDEOVEILEDNING



Denne videoen viser fremgangsmåten for bytte av en lignende bildel i en annen bil

i Viktig!

Denne fremgangsmåten for bytte kan brukes for:

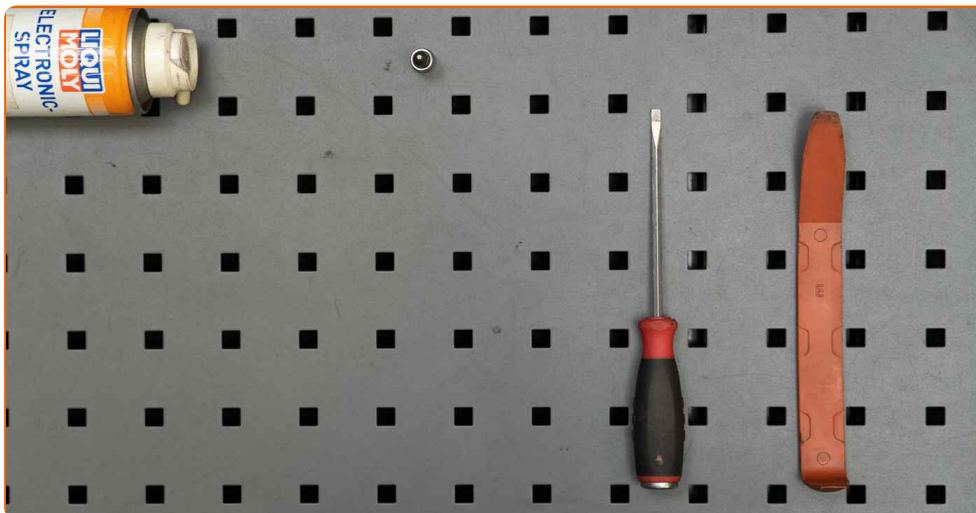
MERCEDES-BENZ VIANO (W639) CDI 2.0 (639.811, 639.813, 639.815), MERCEDES-BENZ VIANO (W639) CDI 2.2 (639.811, 639.813, 639.815), MERCEDES-BENZ VIANO (W639) CDI 3.0 (639.811, 639.813, 639.815), MERCEDES-BENZ VIANO (W639) CDI 2.0 4-matic (639.811, 639.813, 639.815), MERCEDES-BENZ VIANO (W639) CDI 2.2 4-matic (639.811, 639.813, 639.815), MERCEDES-BENZ VIANO (W639) 3.0 (140 KW / 190 PS), MERCEDES-BENZ VIANO (W639) 3.2 (639.713, 639.813, 639.815), MERCEDES-BENZ VIANO (W639) CDI 2.2 (639.711, 639.713, 639.811, 639.813, 639.815), MERCEDES-BENZ VIANO (W639) CDI 2.0 (639.711, 639.713, 639.811, 639.813, 639.815), MERCEDES-BENZ VIANO (W639) 3.7 (639.815), MERCEDES-BENZ VIANO (W639) CDI 2.0 4-matic (639.713), MERCEDES-BENZ VIANO (W639) CDI 2.2 4-matic (639.711, 639.713, 639.811, 639.813,...), MERCEDES-BENZ VIANO (W639) 3.5 (639.811, 639.813, 639.815), MERCEDES-BENZ VIANO (W639) 3.7 (639.811, 639.813, 639.815), MERCEDES-BENZ VIANO (W639) CDI 2.0 4-matic (639.711, 639.713, 639.811, 639.813,...)

Trinnene kan variere litt, avhengig av designet på bilen.

Merk av denne veiledningen ble laget på grunnlag av fremgangsmåten for bytte av denne bildelen i en bil med lignende utforming.

Denne veiledningen ble laget på grunnlag av fremgangsmåten for bytte av en lignende bildel på en: MERCEDES-BENZ C-Klasse Sedan (W204) C 220 CDI (204.008)

UTSKIFTING: EKSTRA BLINKLYS – MERCEDES-BENZ
VIANO (W639). VERKTØYET DU KAN TRENGE:



- Elektrospray
- Torx bits T10
- Flat skrutrekker
- Demonteringsjern av plast
- Skjermtrekk

Kjøp verktøy

Utskifting: ekstra blinklys – MERCEDES-BENZ VIANO (W639). Tips fra AUTODOC:

- Bytt ut begge sideblinklysene samtidig.
- Fremgangsmåten for å bytte høyre og venstre sideblinklys er lik.
- Merk: Alt arbeid på bilen – MERCEDES-BENZ VIANO (W639) – må utføres med motoren koblet ut.

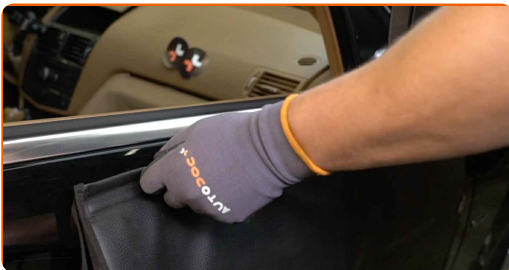
GJENNOMFØR UTSKIFTINGEN I FØLGENDE REKKEFØLGE:

1 Slå på tenningen.

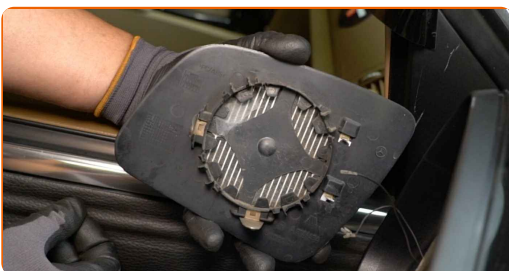
2 Snu speilglasset så langt innover som det går.

3 Slå av tenningen.

4 Bruk et deksel for å beskytte skjermen for å unngå skader på lakken og plastdelene på bilen.



5 Løs speilglasset forsiktig fra festet. Bruk et verktøy for trimming, plast.

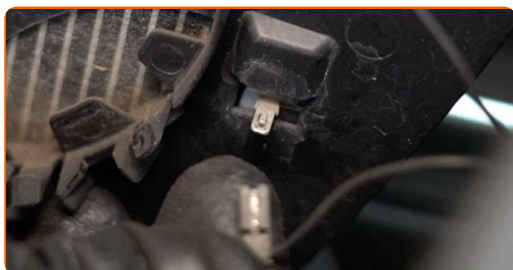


6 Fjern speilglasset.

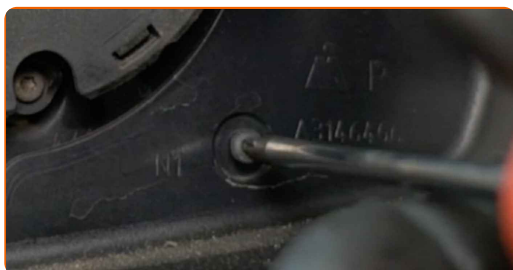
AUTODOC anbefaler:

- Utskifting: ekstra blinklys – MERCEDES-BENZ VIANO (W639). Ikke bruk for mye kraft når du fjerner delen, den kan bli skadet.

7 Koble fra kontaktene til varmeelementet til speilet.



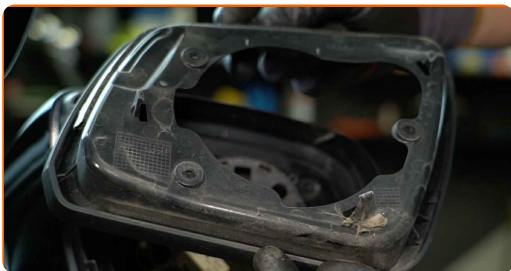
8 Skru løs festene til speildekselet. Bruk Torx T10.



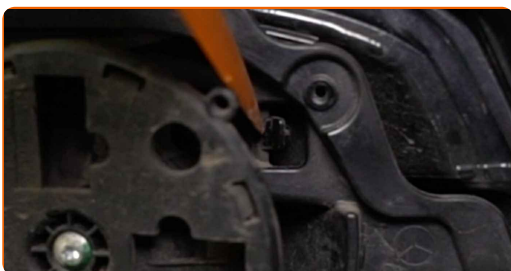
9 Løs rammeklaffene til speildekselet. Bruk en flat skrutrekker.



10 Fjern rammen til speildekselet.



11 Løs rammeklaffene til speildekselet. Bruk et verktøy for trimming, plast.



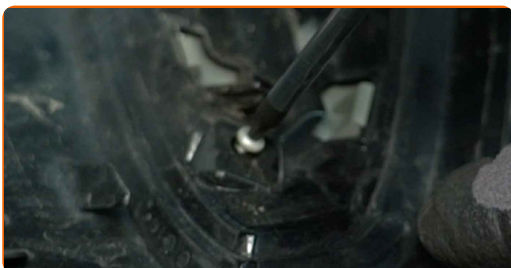
12 Fjern dekselet til sidespeilet.



13 Koble fra kontakten til sideblinklyset. Bruk en flat skrutrekker.



14 Skru løs festene til sideblinklyset fra speildekselet. Bruk Torx T10.



15 Løs klaffene til sideblinklyset fra speildekselet.



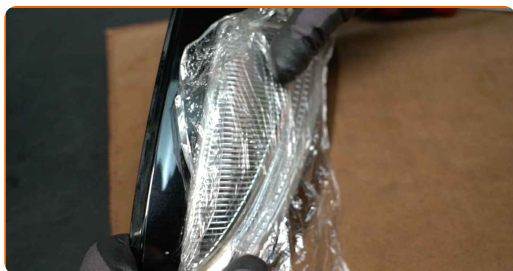
16 Fjern sideblinklyset.



AUTODOC anbefaler:

- Utskifting: ekstra blinklys – MERCEDES-BENZ VIANO (W639). Ikke bruk for mye kraft når du fjerner den, det kan føre til at den blir skadet.

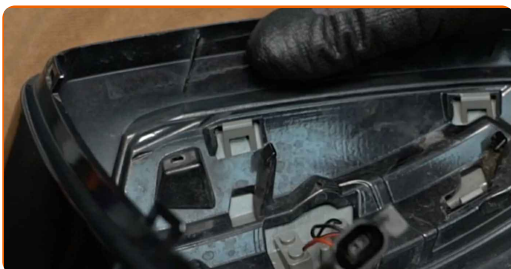
17 Monter et nytt sideblinklys.



AUTODOC anbefaler:

- Vær forsiktig når du monterer delen, slik at du ikke skader den.

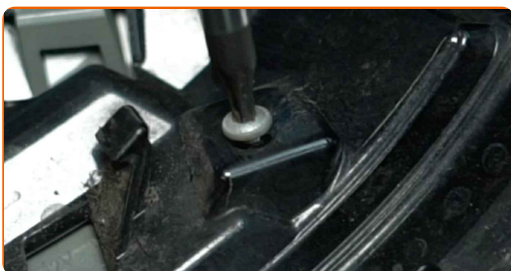
- 18 Fest klaffene til sideblinklyset på speildekselet igjen. Pass på at du hører et klikk som indikerer at den er låst på plass.



AUTODOC anbefaler:

- Utskifting: ekstra blinklys – MERCEDES-BENZ VIANO (W639). Ikke bruk for mye kraft ved monteringen. Det kan skade delen.

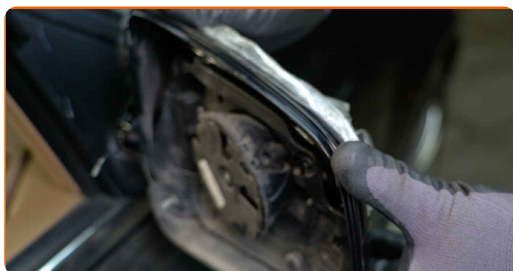
- 19 Skru inn festene som kobler sideblinklyset til speildekselet. Bruk Torx T10.



- 20 Koble til kontakten til sideblinklyset.



21 Monter huset til sidespeilet.



22 Fest klaffene til sideblinklyset på speildekselet igjen. Pass på at du hører et klikk som indikerer at den er låst på plass.

AUTODOC anbefaler:

- Vær forsiktig når du monterer delen, slik at du ikke skader den.

23 Monter rammen til speildekselet.



24 Fest rammeklaffene til speildekselet tilbake på plass igjen. Pass på at du hører et klikk som indikerer at den er låst på plass.

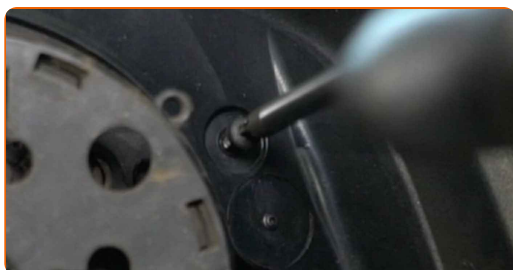


Utskifting: ekstra blinklys – MERCEDES-BENZ VIANO (W639). Tips fra AUTODOCs eksperter:

- Vær forsiktig når du monterer delen, slik at du ikke skader den.

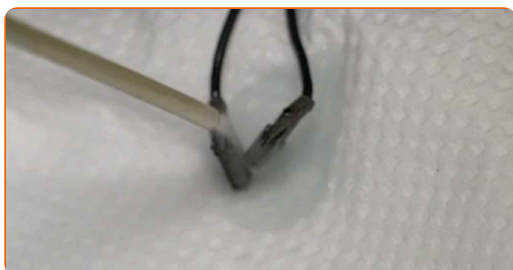
25

Skru inn festene til speildekselrammen. Bruk Torx T10.



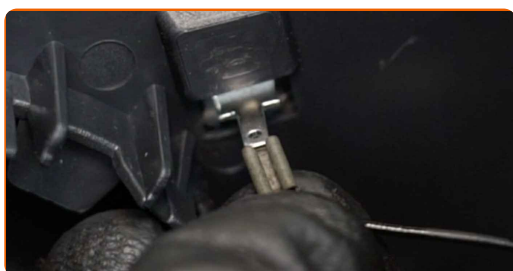
26

Behandle kontaktene til varmeelementet til speilet med et egnet middel. Bruk dielektrisk fett.



27

Koble til kontaktene til varmeelementet til speilet.



28

Plasser speilglasset i rett posisjon. Pass på at du hører et klikk som indikerer at den er låst på plass.



Utskifting: ekstra blinklys – MERCEDES-BENZ VIANO (W639). AUTODOC anbefaler:

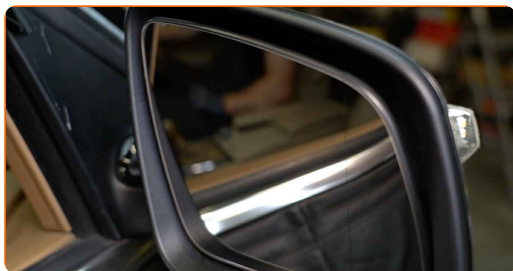
- Vær forsiktig når du monterer delen, slik at du ikke skader den.
- Kontroller at speilglasset er i riktig posisjon. Det skal være rettet inn med låseknastene i huset.

29

Slå på tenningen.

30

Juster speilglasset.



31

Kontroller at sideblinklyset fungerer riktig.



32

Slå av tenningen.

GODT GJORT! 

SE FLERE VEILEDNINGER

AUTODOC – TOPP KVALITET OG RIMELIGE BILDELER PÅ NETTET

AUTODOC-APPEN: SIKRE DEG GODE TILBUD I DEN PRAKTISKE APPEN VÅR



+ AUTODOC

GET IT ON
Google Play

Download on the
App Store

Download

ET STORT UTVALG AV RESERVEDELER TIL BILEN DIN

EKSTRA BLINKLYS: ET STORT UTVALG

ⓘ ANSVARFRASKRIVELSE:

Dokumentet inneholder kun generelle anbefalinger som kan være til hjelp ved reparasjoner eller utskiftninger. AUTODOC er ikke ansvarlig for tap, personskader, skader på eiendom som oppstår under reparasjonen eller utskiftningen på grunn av feilaktig bruk eller feiltolkning av de opplysningene som er stilt til rådighet.

AUTODOC er ikke ansvarlig for noen mulige feil og usikkerheter i denne veiledningen. Opplysningene er kun stilt til rådighet som informasjon og kan ikke erstatte veiledninger fra en spesialist.

AUTODOC er ikke ansvarlig for feil eller farlig bruk av apparater, verktøy eller bildeler. AUTODOC anbefaler sterkt å være forsiktig og følge sikkerhetsreglene ved gjennomføring av reparasjon eller utskiftning. Husk: Bruk av bildeler av mindreverdige kvalitet garanterer ikke at du oppnår riktig nivå av trafiksikkerhet.

© Copyright 2022 – Alt innhold, særlig tekster, fotografier og grafikker er beskyttet av opphavsrett. Alle rettigheter, inkludert mangfoldiggjørelse, kunngjøring, bearbeiding og oversettelse forbeholdes AUTODOC GmbH.