



Slik bytter du  
pluggledninger på en  
**MERCEDES-BENZ W124**  
**Coupé (C124)** –  
veiledning

## LIGNENDE VIDEOVEILEDNING



Denne videoen viser fremgangsmåten for bytte av en lignende bildel i en annen bil

### **Viktig!**

Denne fremgangsmåten for bytte kan brukes for:

MERCEDES-BENZ W124 Coupé (C124) 230 CE 2.3 (124.043), MERCEDES-BENZ W124 Coupé (C124) 230 CE Cat (124.043), MERCEDES-BENZ W124 Coupé (C124) 220 CE 2.2 (124.042), MERCEDES-BENZ W124 Coupé (C124) 200 CE (124.041)

Trinnene kan variere litt, avhengig av designet på bilen.

Denne veiledningen ble laget på grunnlag av fremgangsmåten for bytte av en lignende bildel på en: MERCEDES-BENZ 190 (W201) 2.0 (201.023)

UTSKIFTING: PLUGGLEDNINGER – MERCEDES-BENZ W124 COUPÉ (C124). VERKTØYET DU KAN TRENGE:



- Stålbørste
- Høyt temperaturfett
- Dielektrisk fett
- Momentnøkkel
- Kombinasjonsnøkkel #10
- Pipenøkkelinnsats # 10
- Tennpluggnøkkel # 16
- Skrallenøkkel
- Phillips-skrutrekker
- Brekkjern
- Skjermtrekk

**Kjøp verktøy**

Utskifting: pluggledninger – MERCEDES-BENZ W124 Coupé (C124). AUTODOC anbefaler:

- Advarsel! Slå av motoren før du setter i gang med alle typer arbeid – MERCEDES-BENZ W124 Coupé (C124).

## GJENNOMFØR UTSKIFTINGEN I FØLGENDE REKKEFØLGE:

**1** Åpne panseret.

**2** Bruk et deksel for å beskytte skjermen for å unngå skader på lakken og plastdelene på bilen.

**3** Koble jordingskabelkontakten til batteriet. Bruk en kombinasjonsnøkkel #10.



**4** Skru løs festene til ladeluftslangen. Bruk en Philips-skrutrekker. Bruk en pipenøkkelinnsats #10. Bruk en skrallenøkkel.



**5** Fjern festboltene.



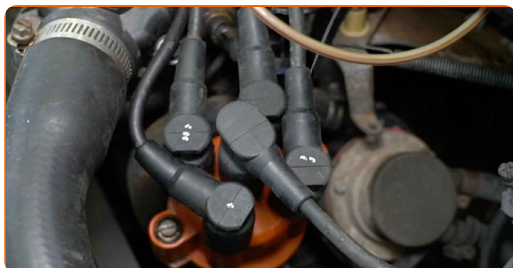
**6** Fjern luftforsyning-røret.



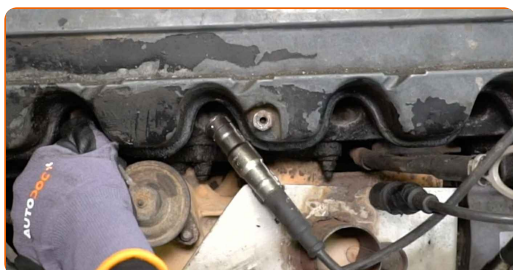
**7** Fjern braketten til tennpluggkabelen.



**8** Sett merker som viser i hvilken rekkefølge tennpluggkablene skal kobles til.



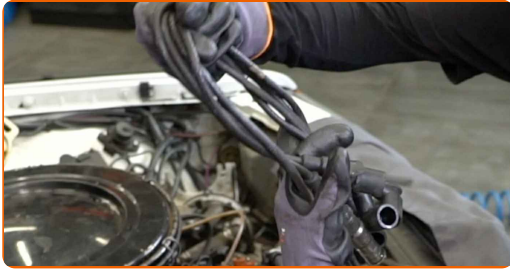
**9** Koble tennpluggkablene fra tennpluggene.



**10** Koble tennpluggkablene fra tenningsfordeleren.



**11** Fjern tennpluggkablene.



**12** Ha kontaktspray på tilkoblingspunktene til tenningsfordeleren. Bruk en stålbørste. Bruk dielektrisk fett.



**13** Sett inn nye tennpluggkabler.

**14** Koble tennpluggkablene til tenningsfordeleren.

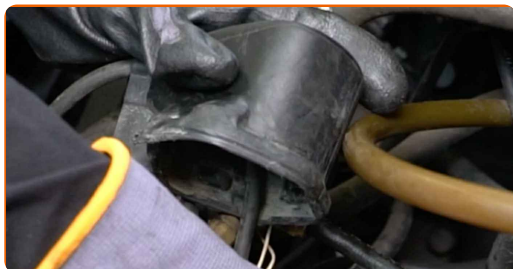


Utskifting: pluggledninger – MERCEDES-BENZ W124 Coupé (C124). Tips fra AUTODOCs eksperter:

- Følg installasjonsprosessen.



**15** Fjern dekselet til tennspolen.



**16** Koble tennpluggkabelen fra tennspolen.



**17** Fjern tennpluggkabelen fra dekselet til tennspolen. Bruk et brekkjern.



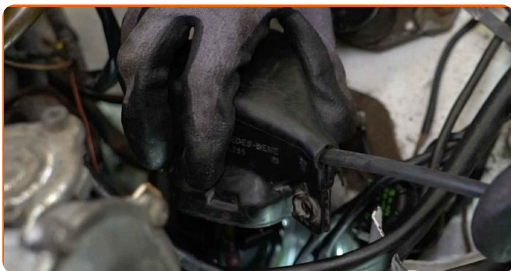
**18** Sett inn den nye tennpluggkabelen i dekselet til tennspolen.



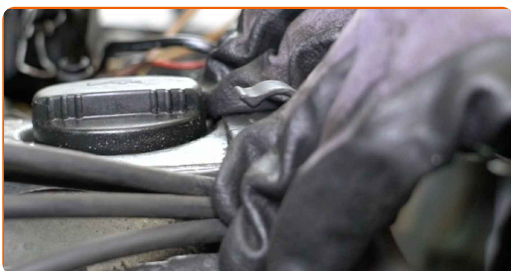
**19** Koble tennpluggkabelen til tennspolen.



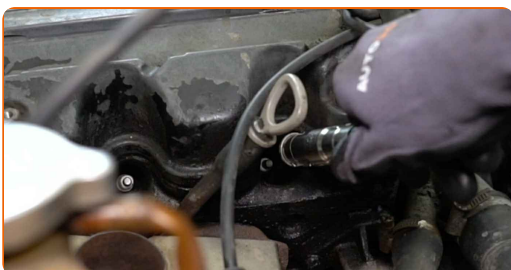
20 Sett dekselet til tennspolen på plass.



21 Monter braketten til tennpluggkabelen.



22 Koble tennpluggkablene til tennpluggene.



**AUTODOC anbefaler:**

- Utskifting: pluggledninger – MERCEDES-BENZ W124 Coupé (C124). Følg monteringsstrinnene.

23 Fest luftforsyning-røret.





24

Monter festebolter.



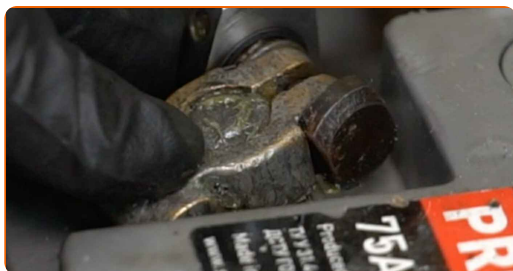
25

Skrue inn festene til ladeluftslangen. Bruk en Philips-skrutrekker. Bruk en pipenøkkelinnsats #10. Bruk en skrallenøkkel.



26

Koble jordingskabelkontakten til batteriet.



27

La motoren gå i noen minutter. Dette er nødvendig for å påse at komponentene fungerer korrekt.

28

Slå av motoren.

29

Fjern beskyttelsestrekket fra skjermen.

30

Lukk panseret.

**GODT GJORT!** 

**SE FLERE VEILEDNINGER**

# AUTODOC – TOPP KVALITET OG RIMELIGE BILDELER PÅ NETTET

**AUTODOC-APPEN: SIKRE DEG GODE TILBUD I DEN PRAKTISKE APPEN VÅR**

**ET STORT UTVALG AV RESERVEDELER TIL BILEN DIN**

**PLUGGLEDNINGER: ET STORT UTVALG**

## ANSVARFRASKRIVELSE:

Dokumentet inneholder kun generelle anbefalinger som kan være til hjelp ved reparasjoner eller utskiftninger. AUTODOC er ikke ansvarlig for tap, personskader, skader på eiendom som oppstår under reparasjonen eller utskiftningen på grunn av feilaktig bruk eller feiltolkning av de opplysningene som er stilt til rådighet.

AUTODOC er ikke ansvarlig for noen mulige feil og usikkerheter i denne veiledningen. Opplysningene er kun stilt til rådighet som informasjon og kan ikke erstatte veiledninger fra en spesialist.

AUTODOC er ikke ansvarlig for feil eller farlig bruk av apparater, verktøy eller bildeler. AUTODOC anbefaler sterkt å være forsiktig og følge sikkerhetsreglene ved gjennomføring av reparasjon eller utskiftning. Husk: Bruk av bildeler av mindreverdige kvalitet garanterer ikke at du oppnår riktig nivå av trafiksikkerhet.

© Copyright 2023 – Alt innhold, særlig tekster, fotografier og grafikker er beskyttet av opphavsrett. Alle rettigheter, inkludert mangfoldiggjørelse, kunngjøring, bearbeiding og oversettelse forbeholdes AUTODOC SE.