



Slik bytter du
sidespeilglass på en **Opel**
Meriva X03 – veiledning

VIDEOVEILEDNING



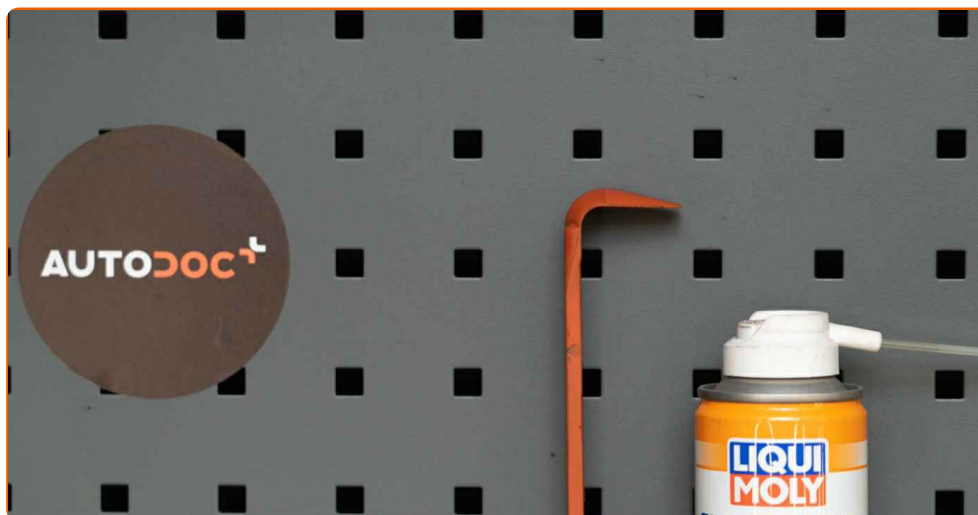
Viktig!

Denne fremgangsmåten for bytte kan brukes for:

OPEL Meriva A (X03) 1.4 16V Twinport LPG (E75), OPEL Meriva A (X03) 1.8 (E75), OPEL Meriva A (X03) 1.7 DTI (E75), OPEL Meriva A (X03) 1.6 (E75), OPEL Meriva A (X03) 1.7 CDTI (E75), OPEL Meriva A (X03) 1.4 16V Twinport (E75), OPEL Meriva A (X03) 1.3 CDTI (E75), OPEL Meriva A (X03) 1.6 Turbo (E75)

Trinnene kan variere litt, avhengig av designet på bilen.

UTSKIFTING: SIDESPEILGLASS – OPEL MERIVA X03.
VERKTØYET DU VIL TRENGE:



- Elektrospray
- Skjermtrekk
- Demonteringsjern av plast

KJØP VERKTØY

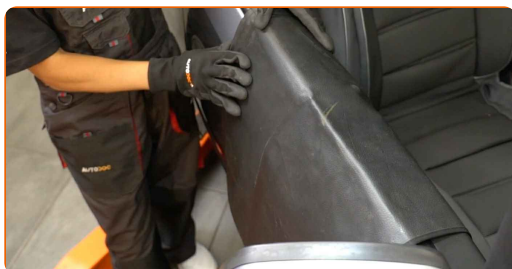
Utskifting: sidespeilglass – Opel Meriva X03. AUTODOC anbefaler:

- Bytteprosedyren er lik for speilglasset på høyre og venstre side.
- Merk: Alt arbeid på bilen – Opel Meriva X03 – må utføres med motoren koblet ut.

GJENNOMFØR UTSKIFTINGEN I FØLGENDE REKKEFØLGE:

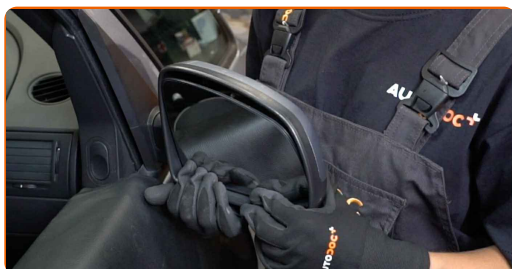
1

Bruk et deksel for å beskytte skjermen for å unngå skader på lakken og plastdelene på bilen.



2

Vipp speilglasset ut av huset.



3

Løs speilglasset forsiktig fra festet. Bruk et verktøy for trimming, plast.



4

Fjern speilglasset.

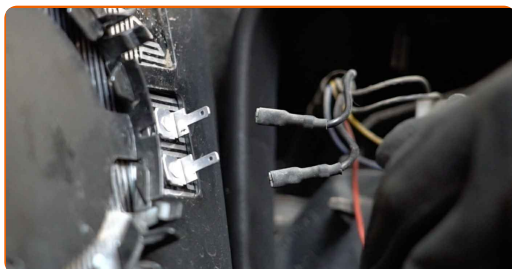


AUTODOC anbefaler:

- Utskifting: sidespeilglass – Opel Meriva X03. Ikke bruk for mye kraft når du fjerner delen, den kan bli skadet.

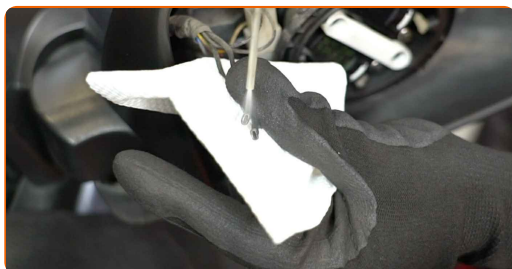
5

Koble fra kontaktene til varmeelementet til speilet.



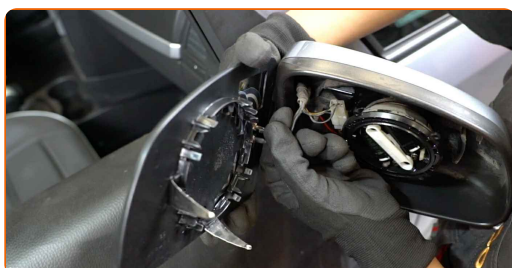
6

Behandle kontaktene til varmeelementet til speilet med et egnet middel. Bruk dielektrisk fett.



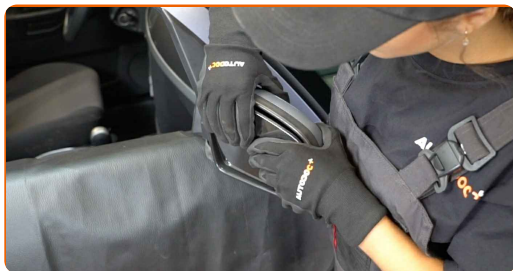
7

Koble til kontaktene til varmeelementet til speilet.



8

Monter det nye speilglasset. Pass på at du hører et klikk som indikerer at den er låst på plass.



AUTODOC anbefaler:

- Utskifting: sidespeilglass – Opel Meriva X03. Ikke bruk for mye kraft ved monteringen. Det kan skade delen.
- Kontroller at speilglasset er i riktig posisjon. Det skal være rettet inn med låseknastene i huset.

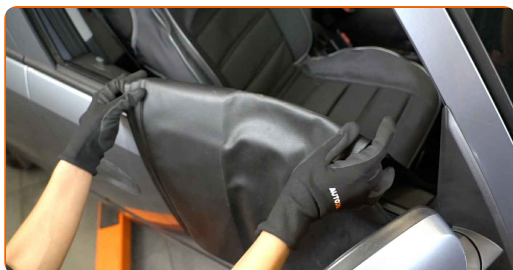
9

Rengjør speilglasset.



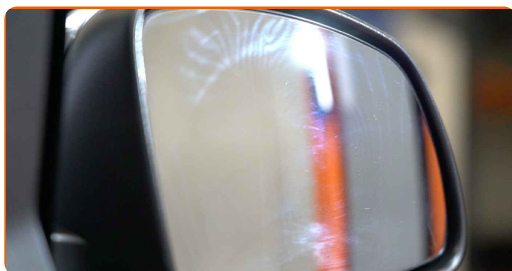
10

Fjern beskyttelsestrekket fra skjermen.



11

Slå på tenningen. Dette er nødvendig for å påse at komponentene fungerer korrekt.



12

Slå av tenningen.

GODT GJORT! 👍

SE FLERE VEILEDNINGER

AUTODOC – TOPP KVALITET OG RIMELIGE BILDELER PÅ NETTET

**AUTODOC-APPEN: SIKRE DEG GODE TILBUD I DEN PRAKTISKE
APPEN VÅR**



AUTODOC

GET IT ON
Google Play

Download on the
App Store

Download

ET STORT UTVALG AV RESERVEDELER TIL BILEN DIN

KJØP RESERVEDELER FOR OPEL

SIDESPEILGLASS: ET STORT UTVALG

VELG BILDELER FOR OPEL MERIVA X03**SIDESPEILGLASS FOR OPEL: KJØP NÅ****SIDESPEILGLASS FOR OPEL MERIVA X03: DE BESTE
TILBUDENE OG SALGENE**

ⓘ ANSVARSFRASKRIVELSE:

Dokumentet inneholder kun generelle anbefalinger som kan være til hjelp ved reparasjoner eller utskiftninger. AUTODOC er ikke ansvarlig for tap, personskader, skader på eiendom som oppstår under reparasjonen eller utskiftningen på grunn av feilaktig bruk eller feiltolkning av de opplysningene som er stilt til rådighet.

AUTODOC er ikke ansvarlig for noen mulige feil og usikkerheter i denne veiledningen. Opplysningene er kun stilt til rådighet som informasjon og kan ikke erstatte veiledninger fra en spesialist.

AUTODOC er ikke ansvarlig for feil eller farlig bruk av apparater, verktøy eller bildeler. AUTODOC anbefaler sterkt å være forsiktig og følge sikkerhetsreglene ved gjennomføring av reparasjon eller utskiftning. Husk: Bruk av bildeler av mindreverdige kvalitet garanterer ikke at du oppnår riktig nivå av trafiksikkerhet.

© Copyright 2022 – Alt innhold, særlig tekster, fotografier og grafikker er beskyttet av opphavsrett. Alle rettigheter, inkludert mangfoldiggjørelse, kunngjøring, bearbeiding og oversettelse forbeholdes AUTODOC GmbH.