



Slik bytter du
lambdasonde på en **Opel
Meriva X03** – veiledning

VIDEOVEILEDNING



Viktig!

Denne fremgangsmåten for bytte kan brukes for:

OPEL Astra G CC (T98) 1.6 16V (F08, F48), OPEL Astra G Caravan (T98) 1.6 16V (F35), OPEL Astra G CC (T98) 1.4 16V (F08, F48), OPEL Astra G Caravan (T98) 1.4 16V (F35), OPEL Astra G Sedan (T98) 1.4 16V (F69), OPEL Zafira A (T98) 1.6 16V (F75), OPEL Corsa C Hatchback (X01) 1.4 (F08, F68), OPEL Astra G CC (T98) 1.6 (F08, F48), OPEL Astra G Sedan (T98) 1.6 (F69), OPEL Astra G Caravan (T98) 1.6 (F35), OPEL ASTRA G Kabriolet (F67) 1.6 16V (F67), OPEL ASTRA G Kassevogn (F70) 1.6 (F70), OPEL Zafira A (T98) 1.6 CNG (F75), OPEL COMBO Kassevogn / stasjonsvogn 1.6, OPEL Astra G Caravan (T98) 1.6 CNG (F35), (+ 14)

Trinnene kan variere litt, avhengig av designet på bilen.

**UTSKIFTING: LAMBDA-SONDE – OPEL MERIVA X03.
VERKTØYET DU VIL TRENGE:**



- Stålbørste
- WD-40 spray
- Elektrospray
- Keramisk pasta for høy temperatur
- Momentnøkkel
- Bremžu cauruļu atslēga Nr. 22
- Pipenøkkelinnsats # 22
- Skrallenøkkel
- Gjengetapp
- Skjermtrekk

KJØP VERKTØY

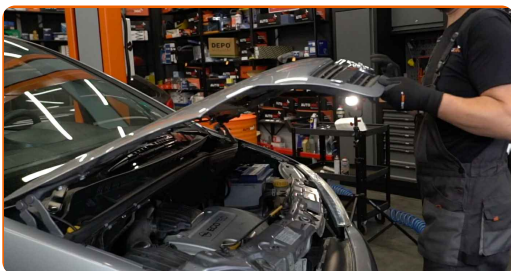
Utskifting: lambdasonde – Opel Meriva X03. AUTODOC anbefaler:

- Slett feilkoden fra styreenheten og la den tilpasse seg den nye sensoren når du har byttet lambdasonden.
- Start motoren og vent til den når driftstemperatur før du begynner å arbeide.
- Merk: Alt arbeid på bilen – Opel Meriva X03 – må utføres med motoren koblet ut.

GJENNOMFØR UTSKIFTINGEN I FØLGENDE REKKEFØLGE:

1

Åpne panseret.



2

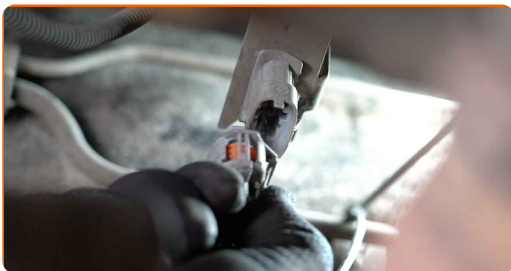
Bruk et deksel for å beskytte skjermen for å unngå skader på lakken og plastdelene på bilen.

3

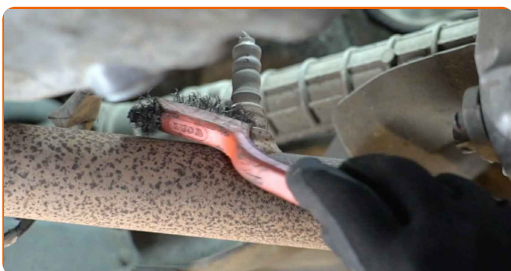
Løft bilen med en jekk eller plasser den over en smøregrav.



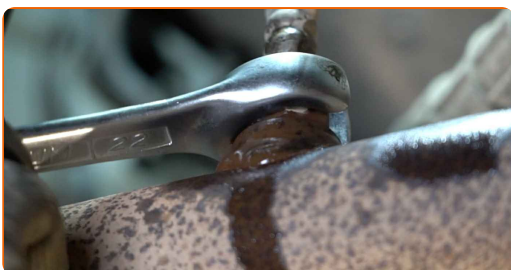
4 Løs kontakten til lambdasonden.



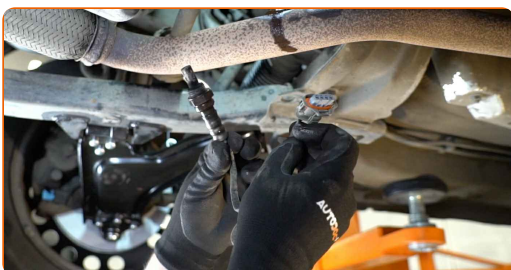
5 Rengjør festet til lambdasonden. Bruk en stålbørste. Bruk WD-40 spray.



6 Skru løs festet til lambdasonden. Bruk en åpen ringnøkkel nr. 22.



7 Fjern lambdasonden.



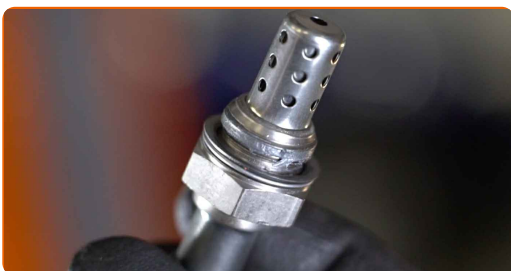
8

Skjær gjengene til den nye lambdasonden. Bruk en gjengetapp. Bruk en skrallenøkkel.



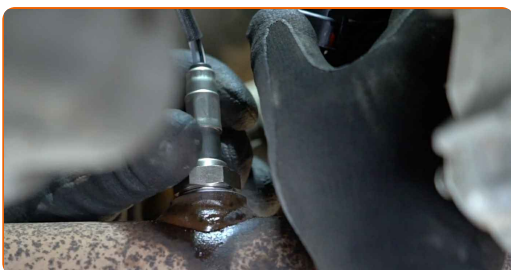
9

Smør lambdasonden. Bruk keramisk pasta for høy temperatur.



10

Monter den nye lambdasonden.



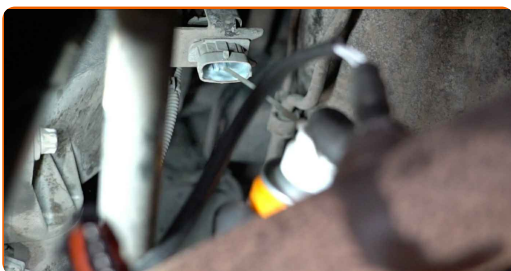
11

Stram festet til lambdasonden. Bruk en pipenøkkelinnsats #22. Bruk en momentnøkkel. Stram den til 31 Nm dreiemoment.

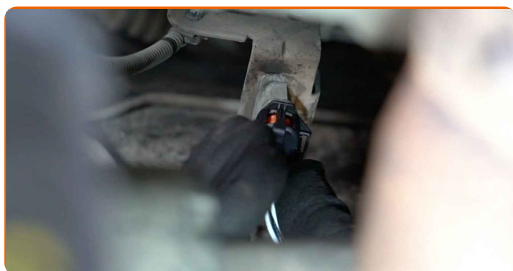


12

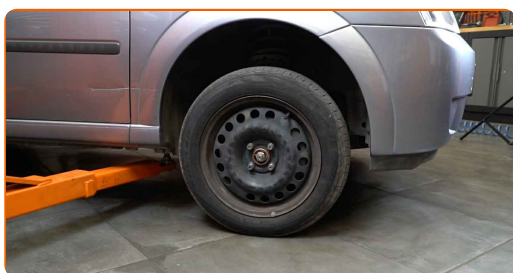
Smør kontakten til lambdasonden. Bruk dielektrisk fett.



13 Koble til kontakten til lambdasonden.



14 Senk bilen.



15 Fjern beskyttelsestrekket fra skjermen.

16 Lukk panseret.

17 Slå på tenningen. Dette er nødvendig for å påse at komponentene fungerer korrekt.



18 Slå av tenningen.

GODT GJORT! 

SE FLERE VEILEDNINGER

AUTODOC – TOPP KVALITET OG RIMELIGE BILDELER PÅ NETTET

AUTODOC-APPEN: SIKRE DEG GODE TILBUD I DEN PRAKTISKE
APPEN VÅR



+ AUTODOC

GET IT ON
Google Play

Download on the
App Store

Download

ET STORT UTVALG AV RESERVEDELER TIL BILEN DIN

KJØP RESERVEDELER FOR OPEL

LAMBDA-SONDE: ET STORT UTVALG

VELG BILDELER FOR OPEL MERIVA X03

LAMBDA SONDE FOR OPEL: KJØP NÅ

**LAMBDA SONDE FOR OPEL MERIVA X03: DE BESTE
TILBUDENE OG SALGENE**

ANSVARSKRIVELSE:

Dokumentet inneholder kun generelle anbefalinger som kan være til hjelp ved reparasjoner eller utskiftninger. AUTODOC er ikke ansvarlig for tap, personskader, skader på eiendom som oppstår under reparasjonen eller utskiftningen på grunn av feilaktig bruk eller feiltolkning av de opplysningene som er stilt til rådighet.

AUTODOC er ikke ansvarlig for noen mulige feil og usikkerheter i denne veiledningen. Opplysningene er kun stilt til rådighet som informasjon og kan ikke erstatte veiledninger fra en spesialist.

AUTODOC er ikke ansvarlig for feil eller farlig bruk av apparater, verktøy eller bildeler. AUTODOC anbefaler sterkt å være forsiktig og følge sikkerhetsreglene ved gjennomføring av reparasjon eller utskiftning. Husk: Bruk av bildeler av mindreverdige kvalitet garanterer ikke at du oppnår riktig nivå av trafiksikkerhet.

© Copyright 2022 – Alt innhold, særlig tekster, fotografier og grafikker er beskyttet av opphavsrett. Alle rettigheter, inkludert mangfoldiggjørelse, kunngjøring, bearbeiding og oversettelse forbeholdes AUTODOC GmbH.