



Slik bytter du styreledd
på en **Nissan Micra K11** –
veiledning

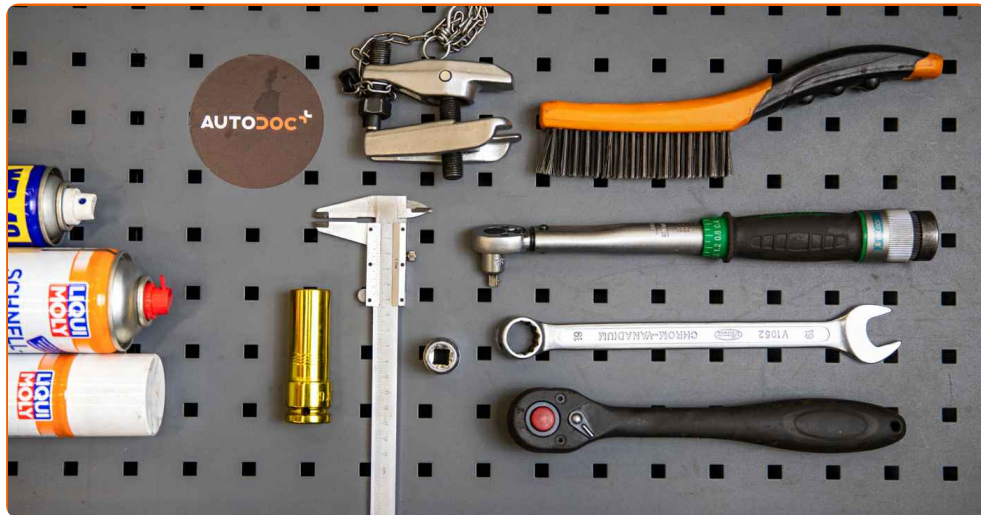
VIDEOVEILEDNING

 **Viktig!**

Denne fremgangsmåten for bytte kan brukes for:
NISSAN MICRA II (K11) 1.0 i 16V, NISSAN MICRA II (K11) 1.5 D, NISSAN MICRA II
(K11) 1.4 i 16V

Trinnene kan variere litt, avhengig av designet på bilen.

UTSKIFTING: STYRELEDD – NISSAN MICRA K11.
VERKTØYET DU KAN TRENGE:



- Stålbørste
- WD-40 spray
- Bremserens
- Kobberpasta
- Kombinasjonsnøkkel #19
- Pipenøkkelinnsats # 17
- Hjulpipe #19
- Skrallenøkkel
- Momentnøkkel
- Skyvelær
- Kuleleddavtrekker
- Stoppekloss

KJØP VERKTØY

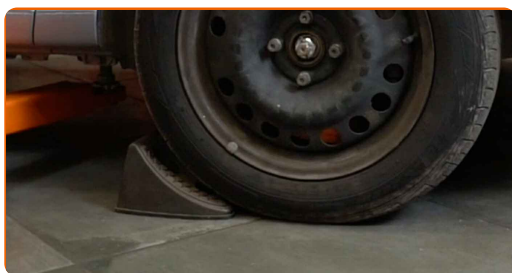
Utskifting: styreledd – Nissan Micra K11. AUTODOCs eksperter anbefaler:

- Erstatt endeleddene parvis.
- Utskiftingsprosedyren er identisk for høyre og venstre endeled.
- Merk: Alt arbeid på bilen – Nissan Micra K11 – må utføres med motoren koblet ut.

GJENNOMFØR UTSKIFTINGEN I FØLGENDE REKKEFØLGE:

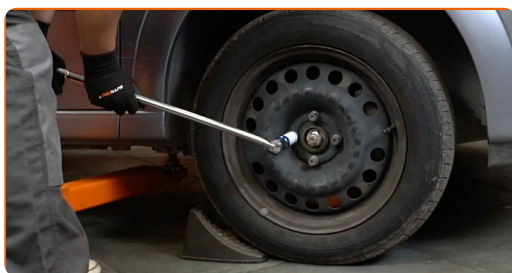
1

Sikre hjulene med klosser.



2

Løsne hjulfesteboltene. Bruk en kraftpipe for hjulmutter #19.



3

Hev fronten på bilen og sikre den på støttene.



4

Løsne hjulboltene.



AUTODOC anbefaler:

- Advarsel! Hold i hjulet når du skrur løs festeboltene for å unngå skader. Nissan Micra K11

5

Ta av hjulet.



6

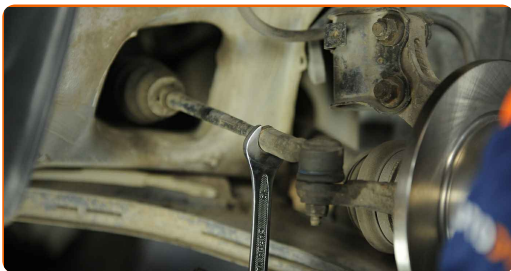
Ved reinstaller, merk eller mål den nøyaktige plasseringen til kuleleddet på sporstangen, eller tell antall omdreininger for å hindre forskyvning etterpå. Bruk et skyvelær.



7

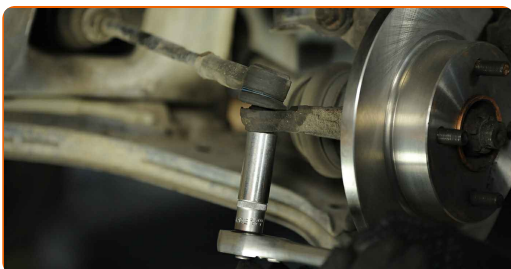
Rengjør låsemutteren som kobler styrestaget til endeleddet. Bruk en stålbørste. Bruk WD-40 spray.

8 Løsne låsemutteren som fester trekkstangenden til strekkstangen. Bruk en kombinasjonsnøkkel #19.



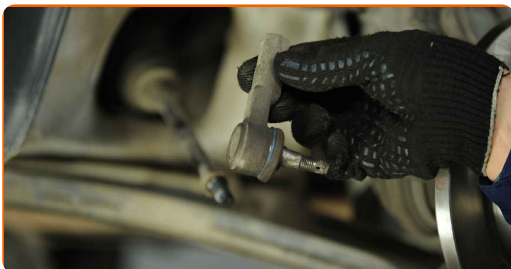
9 Rens festene som kobler endeledet til rattspindelen. Bruk en stålbørste. Bruk WD-40 spray.

10 Skru endefestemutteren fast til styrespindelen. Bruk en pipenøkkelinnsats #17. Bruk en skrallenøkkel.

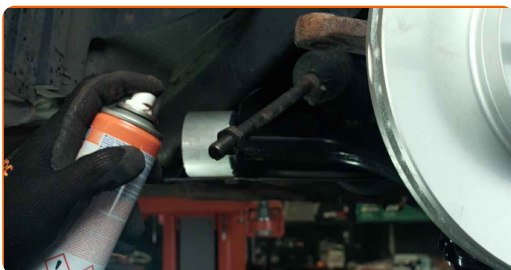


11 Koble strekkstangenden fra styrespindelen. Bruk en avtrekker for kuleledd.

12 Skru enden av strekkstangen.

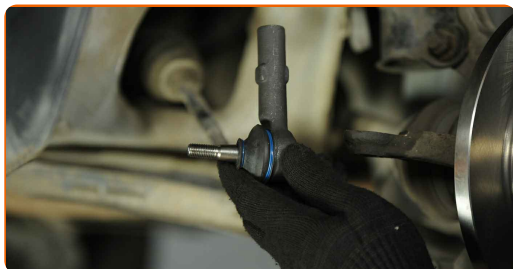


13 Rengjør festepunktene til endeledet. Bruk en stålbørste. Bruk WD-40 spray.



14

Skru på en ny strekkstangende.



Utskifting: styreledd – Nissan Micra K11. Tips fra AUTODOCs eksperter:

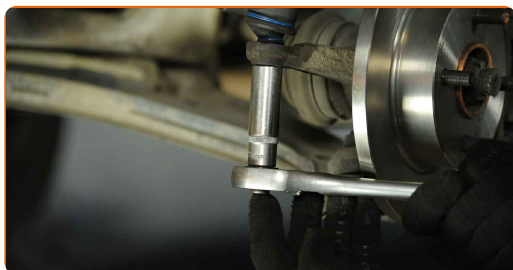
- Mens du installerer styrestangenden, må du huske å gjøre det samme antallet omdreininger eller forlate den samme lengden på synlige gjenger per dine mål.

15

Koble strekkstangenden til styrespindelen.

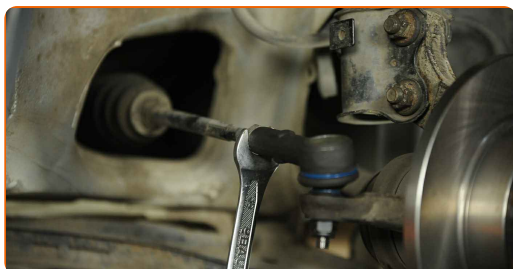
16

Stram festemutteren som kobler endeledet til rattspindelen. Bruk en pipenøkkelinnsats #17. Bruk en momentnøkkel. Stram den til 45 Nm dreiemoment.



17

Stram strekkstangendens låsemutter. Bruk en kombinasjonsnøkkel #19. Bruk en momentnøkkel. Stram den til 65 Nm dreiemoment.

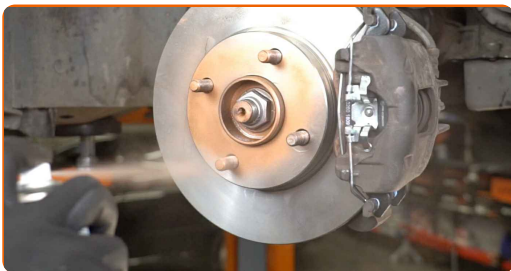


18

Behandle festet som kobler endeledet til rattspindelen. Bruk kobberfett.

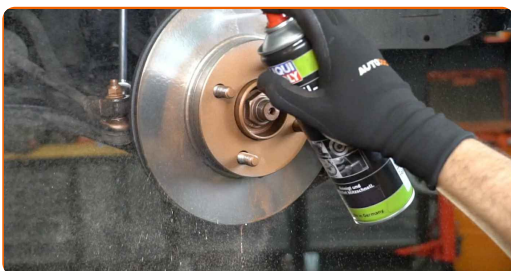
19

Behandle overflaten hvor bremseskiven kontakter felgen. Bruk kobberfett.



20

Rengjør overflaten av bremseskiven. Bruk bremsrens.

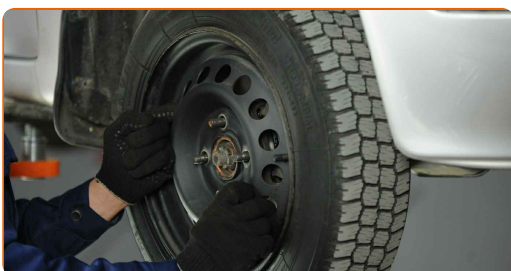


AUTODOC anbefaler:

- Utskifting: styreledd – Nissan Micra K11. Vent i noen minutter etter påføringen av sprayen.

21

Installer hjulet.



AUTODOC anbefaler:

- Advarsel! Hold i hjulet når du skrur inn festeboltene på bilen for å unngå skader. Nissan Micra K11

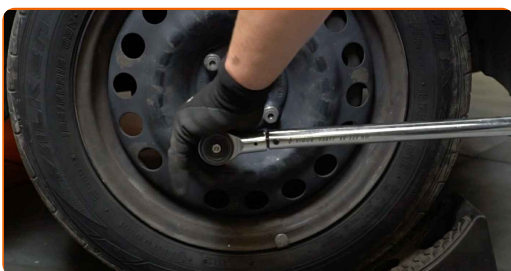
22

Skru inn boltene. Bruk en kraftpipe for hjulmutter #19.



23

Senk bilen og stram hjulboltene, arbeid på kryss. Bruk en kraftpipe for hjulmutter #19. Bruk en momentnøkkel. Stram den til 110 Nm dreiemoment.

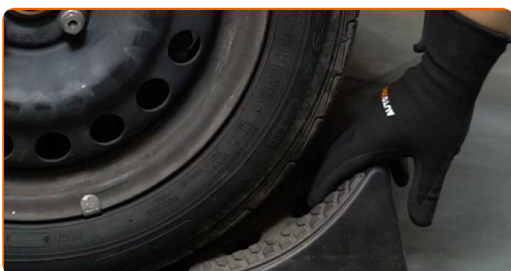


Utskiifting: styreledd – Nissan Micra K11. Tips:

- Kontroller og juster hjulinnstilling om nødvendig.

24

Fjern jekker og klosser.



GODT GJORT! 

SE FLERE VEILEDNINGER

AUTODOC – TOPP KVALITET OG RIMELIGE BILDELER PÅ NETTET

AUTODOC-APPEN: SIKRE DEG GODE TILBUD I DEN PRAKTISKE
APPEN VÅR



+ AUTODOC

GET IT ON
Google Play

Download on the
App Store

Download

ET STORT UTVALG AV RESERVEDELER TIL BILEN DIN

KJØP RESERVEDELER FOR NISSAN

STYRELEDD: ET STORT UTVALG

VELG BILDELER FOR NISSAN MICRA K11

STYRELEDD FOR NISSAN: KJØP NÅ

**STYRELEDD FOR NISSAN MICRA K11: DE BESTE TILBUDENE
OG SALGENE**

ANSVARSKRIVELSE:

Dokumentet inneholder kun generelle anbefalinger som kan være til hjelp ved reparasjoner eller utskiftninger. AUTODOC er ikke ansvarlig for tap, personskader, skader på eiendom som oppstår under reparasjonen eller utskiftningen på grunn av feilaktig bruk eller feiltolkning av de opplysningene som er stilt til rådighet.

AUTODOC er ikke ansvarlig for noen mulige feil og usikkerheter i denne veiledningen. Opplysningene er kun stilt til rådighet som informasjon og kan ikke erstatte veiledninger fra en spesialist.

AUTODOC er ikke ansvarlig for feil eller farlig bruk av apparater, verktøy eller bildeler. AUTODOC anbefaler sterkt å være forsiktig og følge sikkerhetsreglene ved gjennomføring av reparasjon eller utskiftning. Husk: Bruk av bildeler av mindreverdige kvalitet garanterer ikke at du oppnår riktig nivå av trafiksikkerhet.

© Copyright 2023 – Alt innhold, særlig tekster, fotografier og grafikker er beskyttet av opphavsrett. Alle rettigheter, inkludert mangfoldiggjørelse, kunngjøring, bearbeiding og oversettelse forbeholdes AUTODOC GmbH.