



Slik bytter du
drivstoffilter på en **Nissan**
Micra K12 – veiledning

VIDEOVEILEDNING



Viktig!

Denne fremgangsmåten for bytte kan brukes for:

NISSAN MICRA III (K12) 1.2 16V, NISSAN MICRA III (K12) 1.0 16V, NISSAN Micra C+C III (K12) 1.4 16V, NISSAN Micra C+C III (K12) 1.6 160 SR, NISSAN MICRA III (K12) 1.6 SR 160, NISSAN Note (E11, NE11) 1.4, NISSAN Note (E11, NE11) 1.6, NISSAN JUKE (F15) 1.6, NISSAN MICRA III (K12) 1.2 LPG, NISSAN JUKE (F15) 1.6 LPG, NISSAN Note (E11, NE11) 1.4 LPG, NISSAN JUKE (F15) 1.6 CVTC

Trinnene kan variere litt, avhengig av designet på bilen.

**UTSKIFTING: DRIVSTOFFILTER – NISSAN MICRA K12.
LISTE MED VERKTØYET DU KAN TRENGE:**



- Universal rengjøringspray
- Pipenøkkelinnsats # 10
- Pipenøkkelinnsats # 17
- Skrallenøkkel
- Demonteringsverktøy for klemmer
- Phillips-skrutrekker
- Tang for drivstoffslange
- Monteringsverktøy til drivstoffpumpe
- Væskebeholder
- Skjermtrekk

KJØP VERKTØY

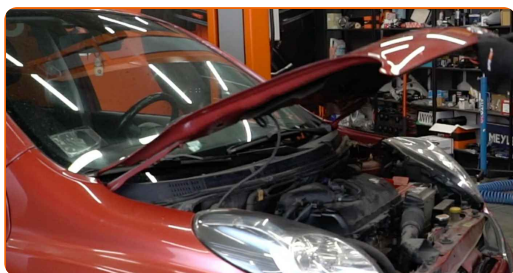
Utskifting: drivstoffilter – Nissan Micra K12. AUTODOCs eksperter anbefaler:

- Sørg for tilstrekkelig ventilasjon av arbeidsplassen. Drivstoffdamp er giftig.
- Alt arbeid bør utføres med motoren av.

UTSKIFTING: DRIVSTOFFILTER – NISSAN MICRA K12. FØLG DISSE TRINNENE:

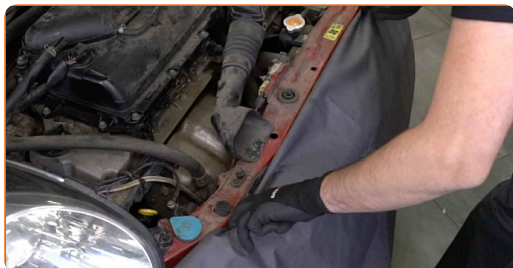
1

Åpne panseret.



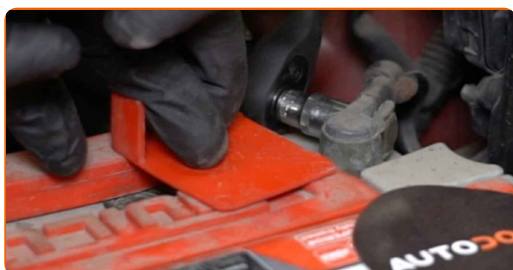
2

Bruk et deksel for å beskytte skjermen for å unngå skader på lakken og plastdelene på bilen.



3

Koble jordingskabelkontakten til batteriet. Bruk en pipenøkkelinnsats #10. Bruk en skrallenøkkel.



4 Åpne lokket til drivstofftanken.



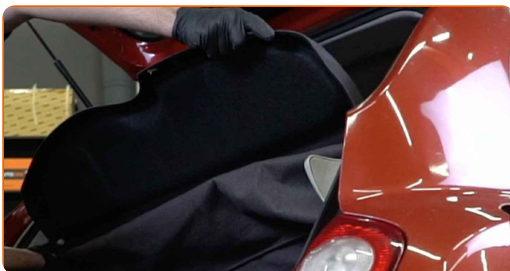
5 Skru løs påfyllingslokket.



6 Åpne bagasjerommet.



7 Løs bagasjehyllen.



8 Fjern nedre del av baksetet.



9

Fjern plastdekselene på skinnene til baksetet. Bruk et demonteringsverktøy for klemmer.



10

Skruløs de fremre festene til skinnene til baksetet. Bruk en pipenøkkelinnsett #17. Bruk en skrallenøkkel.



11

Fjern festboltene.

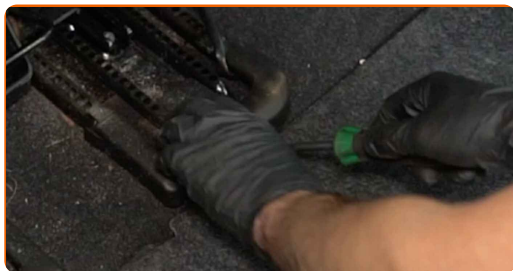


12

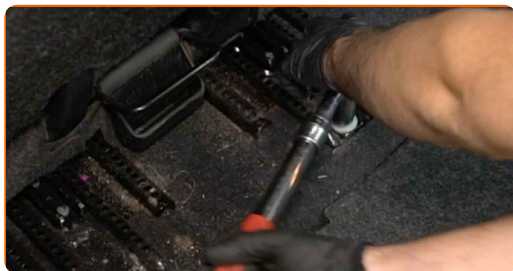
Skyv baksetet så lang frem som mulig.



13 Fjern plastdekselene på skinnene til baksetet. Bruk et demonteringsverktøy for klemmer.

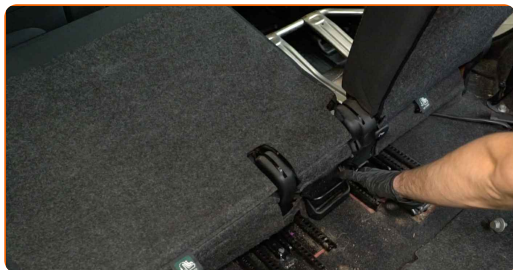


14 Skru løs de bakre festene til skinnene til baksetet. Bruk en pipenøkkelinnsats #17. Bruk en skrallenøkkel.

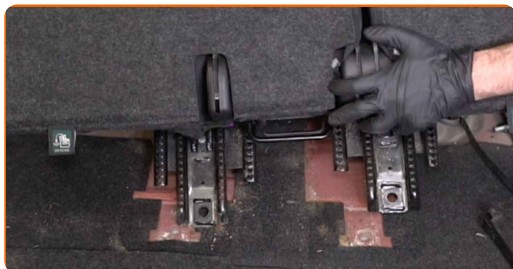


15 Fjern festeboltene.

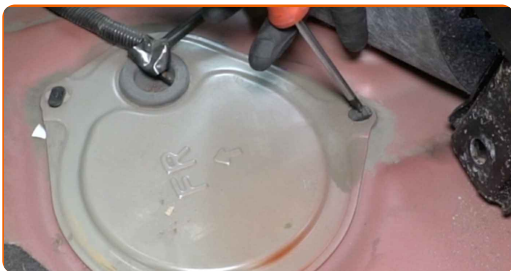
16 Legg ned bakseteryggstøtten.



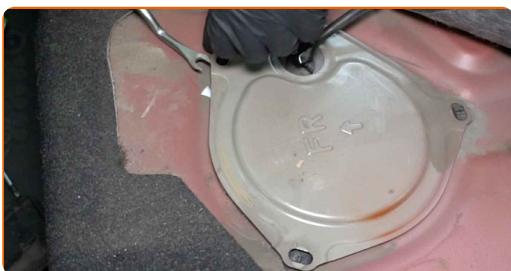
17 Flytt seteskinne til side sammen med ryggenet.



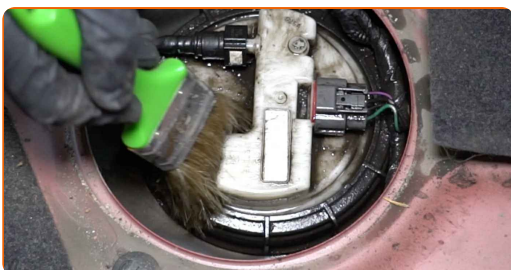
18 Løs festene på dekselet over åpningen til drivstoffpumpemodulen. Bruk en Philips-skrutrekker.



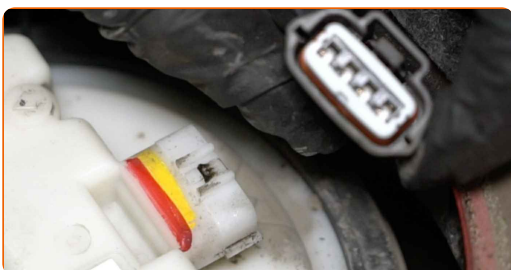
19 Fjern dekselet over åpningen til drivstoffpumpemodulen. Bruk et demonteringsverktøy for klemmer.



20 Rengjør området rundt drivstoffpumpen. Bruk universal rengjøringspray.



21 Løs kontakten til drivstoffpumpemodulen.



22

Løs drivstoffrøret fra drivstoffpumpemodulen. Bruk en tang for drivstoffslange.

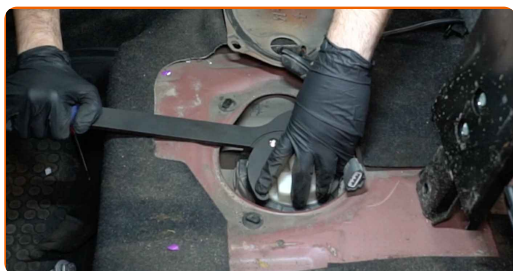


Utskiifting: drivstoffilter – Nissan Micra K12. AUTODOC anbefaler:

- Forsiktig! Det er trykk i røret. Bruk vernebriller når du kobler den fra.
- Advarsel: Det kan lekke ut litt drivstoff når du kobler fra drivstoffrøret.

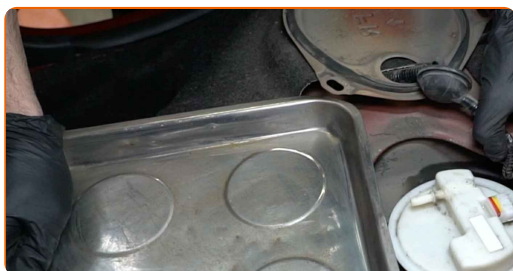
23

Skru løs låsemutteren til drivstoffpumpemodulen. Bruk et monteringsverktøy til drivstoffpumpe.



24

Klargjør en beholder for væsker.



25 Ta ut drivstoffpumpemodulen.



26 Sett inn en ny drivstoffpumpemodul.



Utskifting: drivstoffilter – Nissan Micra K12. Tips:

- I dette tilfellet er drivstoffilteret innebygd i pumpemodulen, og kan ikke fjernes og byttes separat.
- Bruk bare nye O-ringer under monteringen.
- Koble flottørbryteren til drivstoffpumpen om nødvendig.

27 Plasser og skru fast låsemutteren til drivstoffpumpemodulen. Bruk et monteringsverktøy til drivstoffpumpe.



28 Rengjør kontakten til drivstoffrøret. Bruk universal rengjørings-spray.



29 Koble drivstoffrøret til drivstoffpumpemodulen.



30 Fest tilkoblingene til drivstoffpumpemodulen.



31 Fjern drivstoff som har havnet utenfor drivstofftanken.



32 Koble jordingskabelkontakten til batteriet. Bruk en pipenøkkelinnsats #10. Bruk en skrallenøkkel.



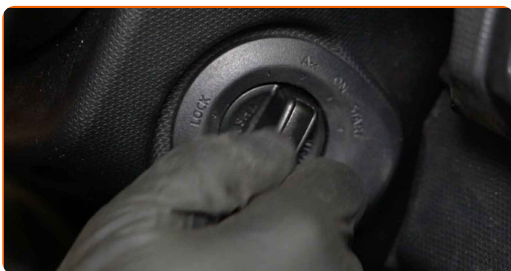
33 Stram påfyllingslokket.

34 Steng lokket til drivstofftanken.

AUTODOC anbefaler:

- Før du begynner å kjøre, slå av og på tenningen flere ganger. Dette bør gjøres for å aktivere drivstoffpumpen, slik at den pumper drivstoff gjennom drivstoffsystemet.

35 La motoren gå i noen minutter.



Utskifting: drivstoffilter – Nissan Micra K12. Tips fra AUTODOC:

- Dette er nødvendig for å påse at komponentene fungerer korrekt.

36 Slå av motoren.

AUTODOC anbefaler:

- Sjekk at ingen av drivstoffrørforbindelsene lekker.
- For å beskytte miljøet mot forurensning, vær sikker på å kvitt deg med bruktefilter på spesialavfall stasjon.

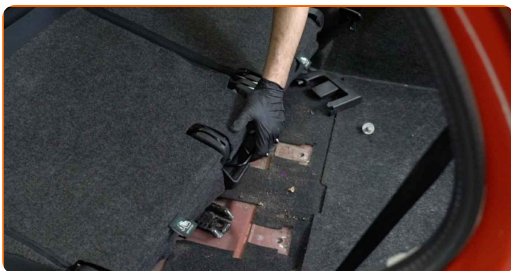
37 Monter dekselet til drivstoffpumpemodulen igjen.



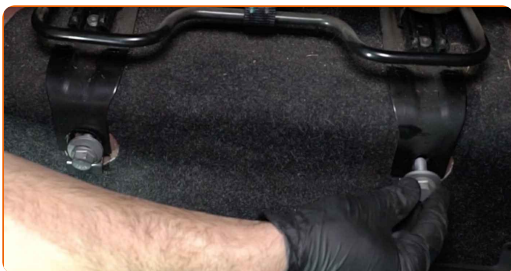
38 Drei på festene til dekselet til drivstoffpumpemodulen for å låse det på plass. Bruk en Philips-skrutrekker.



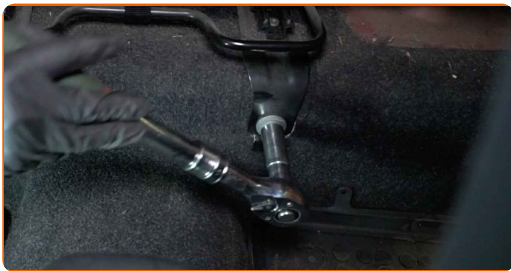
39 Monter seteskinnene sammen med rygglenet igjen.



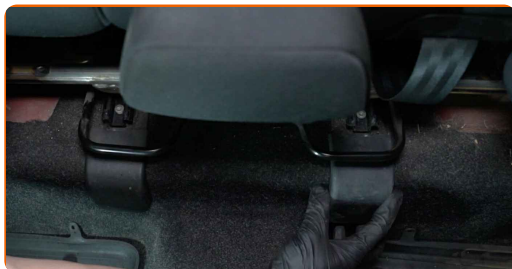
40 Monter festebolter.



41 Skru inn de fremre festene til skinnene til baksetet. Bruk en pipenøkkelinnsats #17. Bruk en skrallenøkkel.

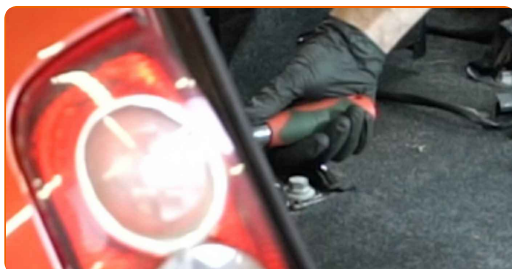


42 Monter plastdekselene på skinnene til baksetet igjen.

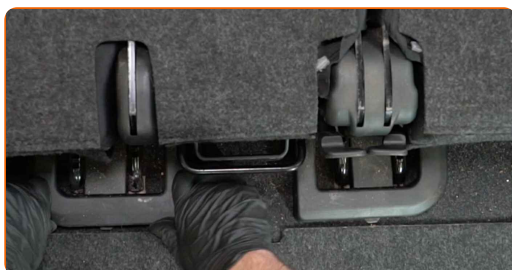


43 Monter festebolter.

44 Skru inn de bakre festene til skinnene til baksetet. Bruk en pipenøkkelinnsats #17. Bruk en skrallenøkkel.



45 Monter plastdekselene på skinnene til baksetet igjen.

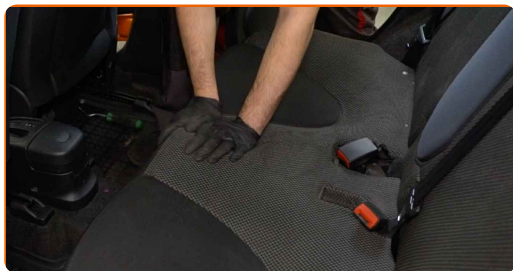


46 Rett opp bakseteryggstøtten.



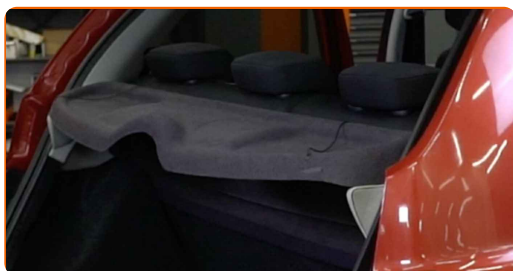
47

Sett på plass nedre del av baksetet igjen.



48

Sett inn bagasjehyllen igjen.



49

Lukk bagasjeromslokket.

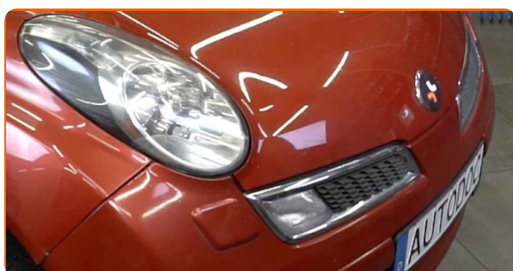


50

Fjern beskyttelsestrekket fra skjermen.

51

Lukk panseret.

**GODT GJORT!** **SE FLERE VEILEDNINGER**

AUTODOC – TOPP KVALITET OG RIMELIGE BILDELER PÅ NETTET

AUTODOC-APPEN: SIKRE DEG GODE TILBUD I DEN PRAKTISKE
APPEN VÅR



+ AUTODOC

GET IT ON
Google Play

Download on the
App Store

Download

ET STORT UTVALG AV RESERVEDELER TIL BILEN DIN

KJØP RESERVEDELER FOR NISSAN

DRIVSTOFFILTER: ET STORT UTVALG

VELG BILDELER FOR NISSAN MICRA K12

DRIVSTOFFILTER FOR NISSAN: KJØP NÅ

**DRIVSTOFFILTER FOR NISSAN MICRA K12: DE BESTE
TILBUDENE OG SALGENE**

ANSVARFRASKRIVELSE:

Dokumentet inneholder kun generelle anbefalinger som kan være til hjelp ved reparasjoner eller utskiftninger. AUTODOC er ikke ansvarlig for tap, personskader, skader på eiendom som oppstår under reparasjonen eller utskiftningen på grunn av feilaktig bruk eller feiltolkning av de opplysningene som er stilt til rådighet.

AUTODOC er ikke ansvarlig for noen mulige feil og usikkerheter i denne veiledningen. Opplysningene er kun stilt til rådighet som informasjon og kan ikke erstatte veiledninger fra en spesialist.

AUTODOC er ikke ansvarlig for feil eller farlig bruk av apparater, verktøy eller bildeler. AUTODOC anbefaler sterkt å være forsiktig og følge sikkerhetsreglene ved gjennomføring av reparasjon eller utskiftning. Husk: Bruk av bildeler av mindreverdige kvalitet garanterer ikke at du oppnår riktig nivå av trafiksikkerhet.

© Copyright 2023 – Alt innhold, særlig tekster, fotografier og grafikker er beskyttet av opphavsrett. Alle rettigheter, inkludert mangfoldiggjørelse, kunngjøring, bearbeiding og oversettelse forbeholdes AUTODOC SE.