

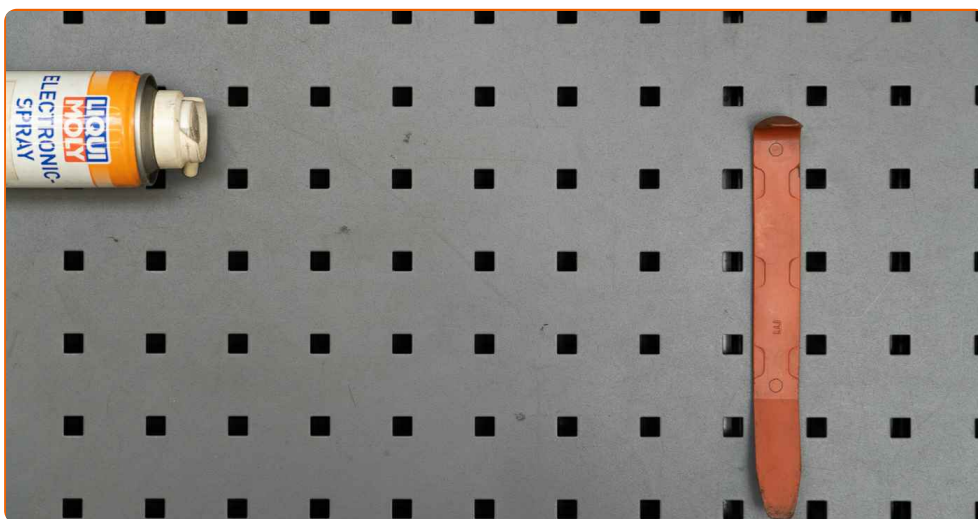


Slik bytter du
sidespeilglass på en bil

VIDEOVEILEDNING



NØDVENDIGE VERKTØY:



- Dielektrisk fett
- Skjermtrekk
- Demonteringsjern av plast

KJØP VERKTØY

Vennligst merk deg!

- Bytteprosedyren er lik for speilglasset på høyre og venstre side.

1 Bruk et deksel for å beskytte skjermen for å unngå skader på lakken og plastdelene på bilen.

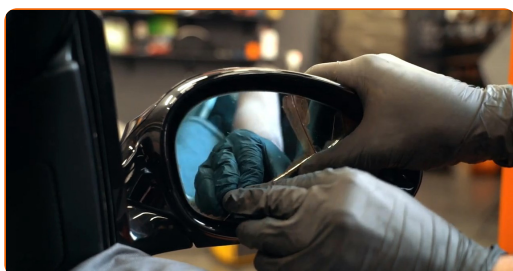


2 Beskytt lakken på speilinnrammingen. Bruk maskeringstape.



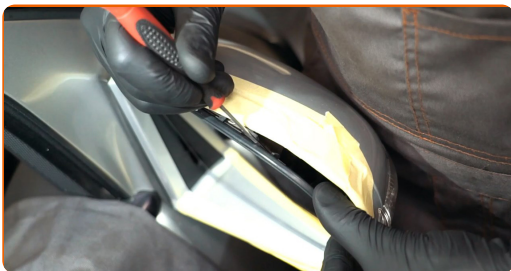
3 Gå nøye over det nye speilglasset for å forstå utformingen til delen.

4 Vipp speilglasset ut av huset.



5 Se etter om speilglasset har holdeklips.

6 Løs holdeklipsene til speilglasset ved behov.



7 Løs speilglasset forsiktig fra festet.



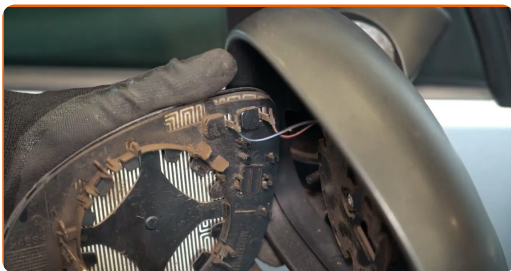
Vennligst merk deg!

- Speilglasset festes vanligvis i innrammingen med låsefliker.
- I noen tilfeller er speilglasset utstyrt med ekstra ledeelementer.

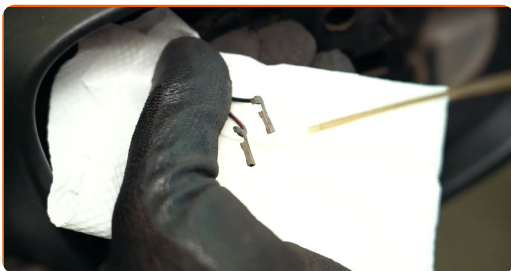
8 Fjern speilglasset.



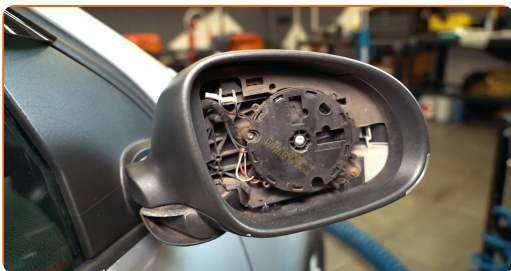
9 Koble fra de elektriske kontaktene om nødvendig.



10 Ha kontaktspray på de elektriske kontaktene.



11 Se godt på festepunktet til speilglasset, slik at du monterer det riktig.



12 Koble til de elektriske kontaktene hvis de ble koblet fra.



13 Monter det nye speilglasset.

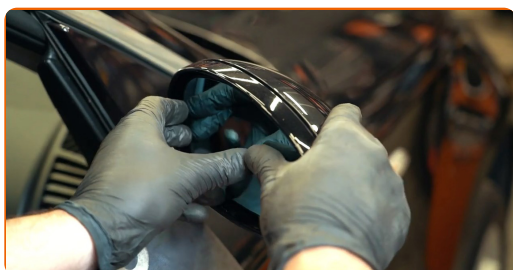


AUTODOC anbefaler:

- Kontroller at speilglasset er i riktig posisjon. Det skal være rettet inn med låseknastene i huset.

14

Fest speilglasset ved å trykke på midten av det.



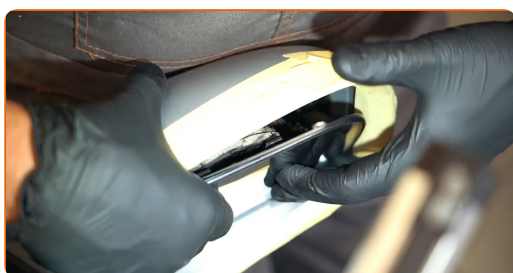
15

Sett ledeelementene i de korresponderende rillene hvis speilet har slike.



16

Sett på plass holdeklipsene hvis speilet har dette.



17

Fjern maskeringstapen.

18 Rengjør speilglasset.



19 Fjern beskyttelsestrekket fra skjermen.



20 Slå på tenningen. Dette er nødvendig for å påse at komponentene fungerer korrekt.

21 Slå av tenningen.

AUTODOC – TOPP KVALITET OG RIMELIGE BILDELER PÅ NETTET

AUTODOC-APPEN: SIKRE DEG GODE TILBUD I DEN PRAKTISKE APPEN VÅR



+ AUTODOC

GET IT ON
Google Play

Download on the
App Store

Download

ET STORT UTVALG AV RESERVEDELER TIL BILEN DIN

SIDESPEILGLASS: ET STORT UTVALG

ANSVARFRASKRIVELSE:

Dokumentet inneholder kun generelle anbefalinger som kan være til hjelp ved reparasjoner eller utskiftninger. AUTODOC er ikke ansvarlig for tap, personskader, skader på eiendom som oppstår under reparasjonen eller utskiftningen på grunn av feilaktig bruk eller feiltolkning av de opplysningene som er stilt til rådighet.

AUTODOC er ikke ansvarlig for noen mulige feil og usikkerheter i denne veiledningen. Opplysningene er kun stilt til rådighet som informasjon og kan ikke erstatte veiledninger fra en spesialist.

AUTODOC er ikke ansvarlig for feil eller farlig bruk av apparater, verktøy eller bildeler. AUTODOC anbefaler sterkt å være forsiktig og følge sikkerhetsreglene ved gjennomføring av reparasjon eller utskiftning. Husk: Bruk av bildeler av mindreverdige kvalitet garanterer ikke at du oppnår riktig nivå av trafiksikkerhet.

© Copyright 2023 – Alt innhold, særlig tekster, fotografier og grafikker er beskyttet av opphavsrett. Alle rettigheter, inkludert mangfoldiggjørelse, kunngjøring, bearbeiding og oversettelse forbeholdes AUTODOC SE.