



Slik bytter du  
lambdasonde på en bil

## VIDEOVEILEDNING



### DU TRENGER:



- en stålbørste
- WD-40-spray
- kontaktspray
- kobberpasta
- en momentnøkkel
- en kombinasjonsnøkkel
- en pipe til lambdasonder
- en skrallenøkkel

**KJØP VERKTØY**

**Merk!**

- Moderne biler kan ha mellom 1 og 8 lambdasonder (også kalt oksygensensorer).
- Det å kjøre en bil med en defekt lambdasonde kan føre til at katalysatoren går i stykker, dårlig ytelse fra og problemer med å starte motoren, samt økt drivstofforbruk.

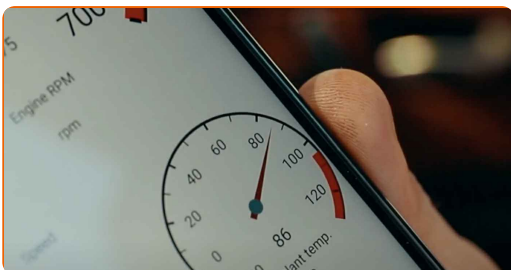
**1**

Dersom eksosmanifolden er dekket av et varmeskjold av metallisert materiale, fjern det.



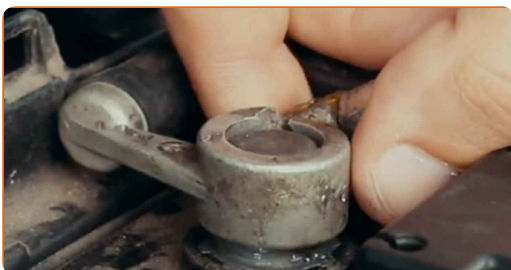
**2**

Varm opp motoren til driftstemperatur slik at det blir enklere å skru løs lambdasonden.

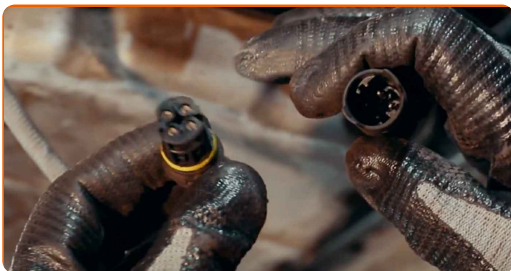


**3**

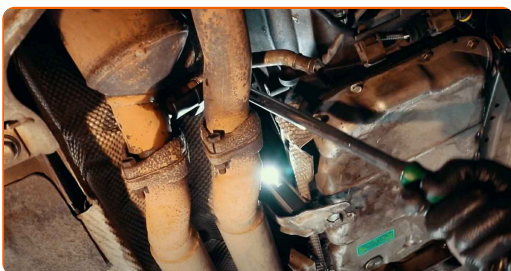
Koble minuspolen fra batteriet. Bruk hansker slik at du ikke brenner deg.



4 Koble fra kontakten til lambdasonden.



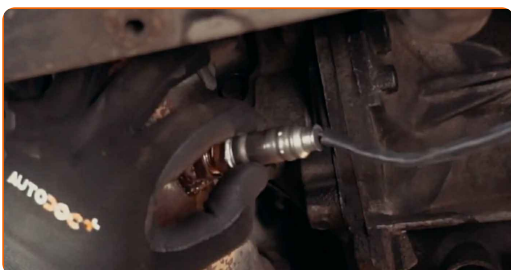
5 Bruk spesialpipen og skrallenøkkelen til å skru ut lambdasonden ved å rotere den mot klokken.



6 Påfør et egnet smøremiddel, som kobberpasta for høye temperaturer, på gjengene til den nye sonden.



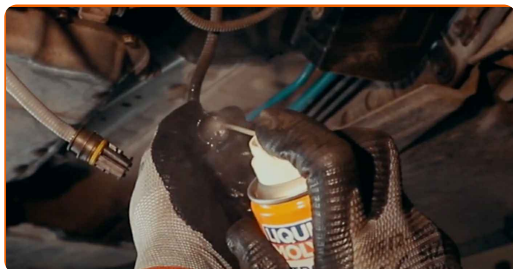
7 Skru sonden helt inn for hånd.



8 Stram den med en momentnøkkel til det dreiemomentet bilprodusenten anbefaler.



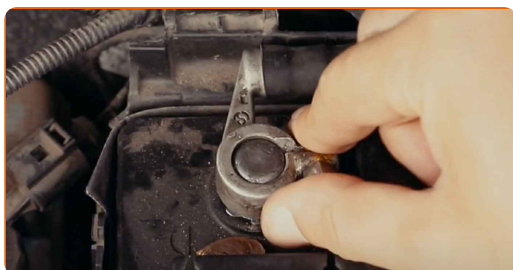
**9** Rengjør pinnene på kontakten med en egnet spray.



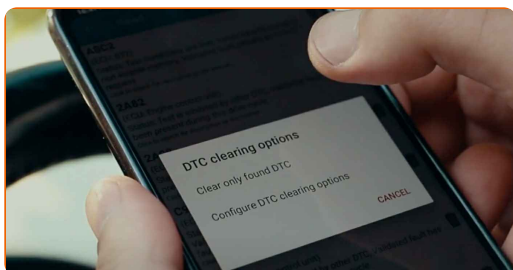
**10** Fest kontakten til lambdasonden, legg opp kabelen skikkelig og fest den med klips.



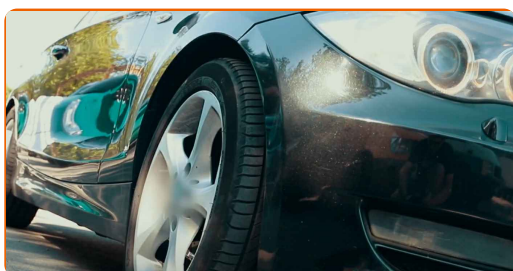
**11** Fest varmeskjoldet igjen og koble til batteripolen.



**12** Fjern feilkoden fra minnet til den elektroniske kontrollenheten.



**13** I noen tilfeller må du kjøre en viss avstand for at den elektroniske kontrollenheten skal justeres til den nye lambdasonden.



## AUTODOC – TOPP KVALITET OG RIMELIGE BILDELER PÅ NETTET

**AUTODOC-APPEN: SIKRE DEG GODE TILBUD I DEN PRAKTISKE APPEN VÅR**

GET IT ON  
**Google Play**

Download on the  
**App Store**

**Download**

**ET STORT UTVALG AV RESERVEDELER TIL BILEN DIN**

**LAMBDA-SONDE: ET STORT UTVALG**

### **ANSVARSFRAKRIVELSE:**

Dokumentet inneholder kun generelle anbefalinger som kan være til hjelp ved reparasjoner eller utskiftninger. AUTODOC er ikke ansvarlig for tap, personskader, skader på eiendom som oppstår under reparasjonen eller utskiftningen på grunn av feilaktig bruk eller feiltolkning av de opplysningene som er stilt til rådighet.

AUTODOC er ikke ansvarlig for noen mulige feil og usikkerheter i denne veiledningen. Opplysningene er kun stilt til rådighet som informasjon og kan ikke erstatte veiledninger fra en spesialist.

AUTODOC er ikke ansvarlig for feil eller farlig bruk av apparater, verktøy eller bildeler. AUTODOC anbefaler sterkt å være forsiktig og følge sikkerhetsreglene ved gjennomføring av reparasjon eller utskiftning. Husk: Bruk av bildeler av mindreverdige kvalitet garanterer ikke at du oppnår riktig nivå av trafiksikkerhet.

© Copyright 2023 – Alt innhold, særlig tekster, fotografier og grafikker er beskyttet av opphavsrett. Alle rettigheter, inkludert mangfoldiggjørelse, kunngjøring, bearbeiding og oversettelse forbeholdes AUTODOC SE.