

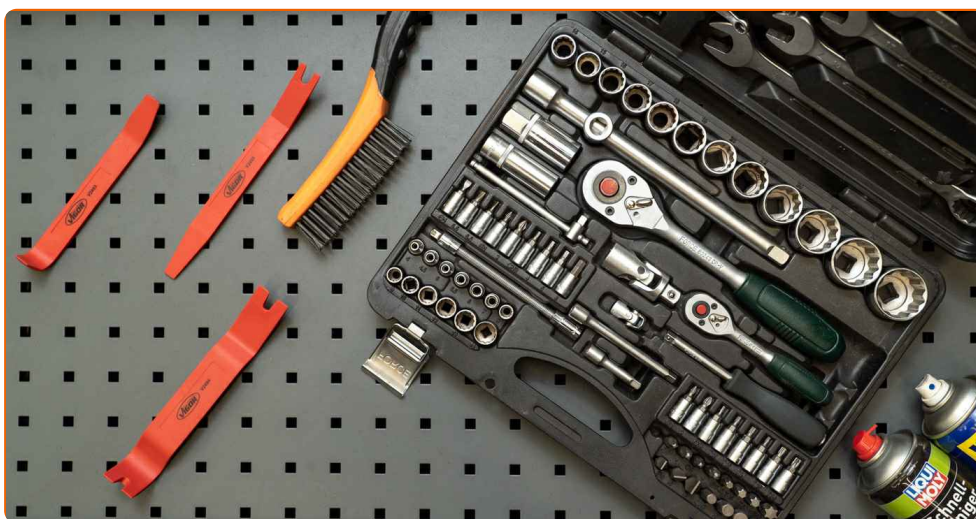


Slik bytter du
innerskjerm på en bil

VIDEOVEILEDNING



DU KAN TRENGE FØLGENDE:



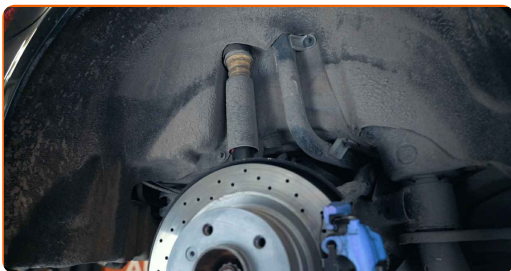
- En ny hjulbue.
- Nye fester.
- Et sett med passende verktøy.
- En universalrengjøringspray og en stålborste.
- WD-40 spray.
- Verktøy til fjerning av plastdeler.

KJØP VERKTØY

Vennligst merk deg!

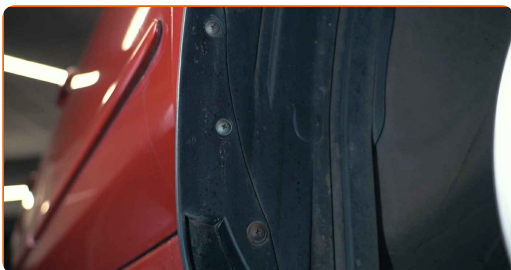
- Hjulbuene er enten laget av plast eller stoff.
- Komponenter i stoff er ikke vanntette og blir deformerte over tid.
- Hjulbuene kan festes med plastklips, som kan ha ulike utforminger.
- Delene kan festes med plateskruer.

1 Fjern hjulet for å få tilgang til hjulbuene.

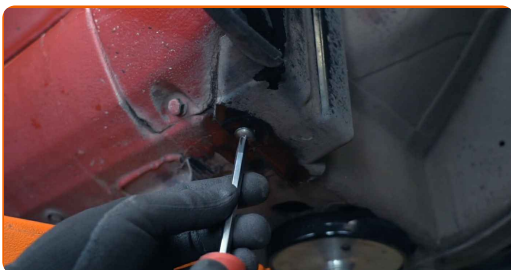


2 Bruk en løfteinnretning for biler eller en jekk i kombinasjon med støttebukker og hjulstoppere.

3 Se etter hvordan festene er utformet.



4 Rengjør dem og skru dem ut etterpå.



5

Trekk hjulbuen forsiktig ut og fjern den fra festepunktene.



Vennligst merk deg!

- Du trenger bare å skifte ut den skadde delen om hjulbuen har to eller flere deler.
- Nye hjulbuer kommer uten fester. Disse bør kjøpes separat.

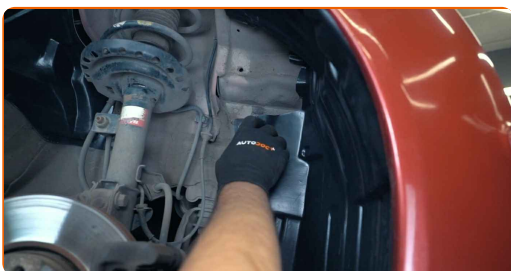
6

Rengjør festepunktene til hjulbuen samt stedene hvor den kommer i kontakt med bilkarosseriet grundig.



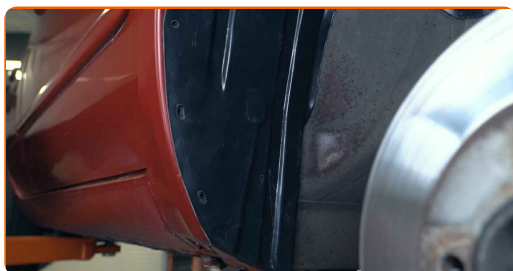
7

Sett hjulbuen inn på festesetet.



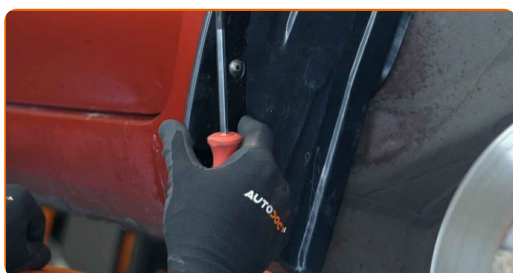
8

Pass på at monteringshullene er på lik linje med de tilsvarende punktene i hjulbuen.



9

Fest hjulbuen.

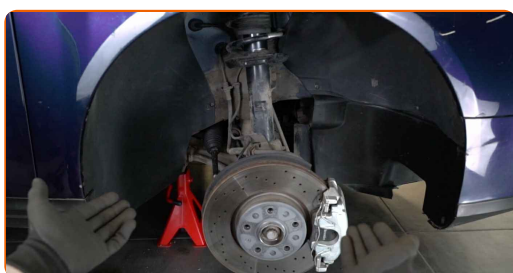


Vær forsiktig!

- Ikke bruk for mye kraft.

10

Pass også på å bruke alle festene. Hjulbuen vil ikke være sikret godt nok til bilkarosseriet og vil gå i stykker raskt om bare en av disse mangler.

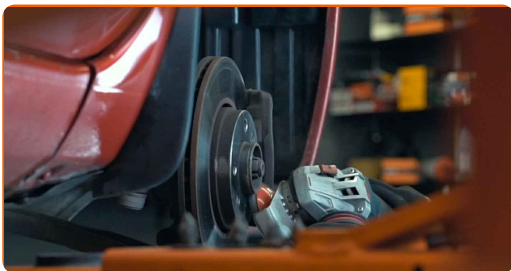


Viktig!

- Du kan justere posisjonen til hjulbuen så lenge ikke alle festene er skrudd helt inn.

11

Rengjør monteringssetet og kontaktflatene til hjulet.



12

Pass på at overflatene er jevne og rustfrie. Bruk rustbeskyttelsesmiddel på dem.



Vennligst merk deg!

- Det anbefales ikke å bruke ekstra fester til å feste hjulbuen til karosseriet.
- Det kan føre til at bilkarosseriet ruster.

AUTODOC – TOPP KVALITET OG RIMELIGE BILDELER PÅ NETTET

AUTODOC-APPEN: SIKRE DEG GODE TILBUD I DEN PRAKTISKE APPEN VÅR

GET IT ON
Google Play

Download on the
App Store

Download

ET STORT UTVALG AV RESERVEDELER TIL BILEN DIN

INNERSKJERM: ET STORT UTVALG

ANSVARFRASKRIVELSE:

Dokumentet inneholder kun generelle anbefalinger som kan være til hjelp ved reparasjoner eller utskiftninger. AUTODOC er ikke ansvarlig for tap, personskader, skader på eiendom som oppstår under reparasjonen eller utskiftningen på grunn av feilaktig bruk eller feiltolkning av de opplysningene som er stilt til rådighet.

AUTODOC er ikke ansvarlig for noen mulige feil og usikkerheter i denne veiledningen. Opplysningene er kun stilt til rådighet som informasjon og kan ikke erstatte veiledninger fra en spesialist.

AUTODOC er ikke ansvarlig for feil eller farlig bruk av apparater, verktøy eller bildeler. AUTODOC anbefaler sterkt å være forsiktig og følge sikkerhetsreglene ved gjennomføring av reparasjon eller utskiftning. Husk: Bruk av bildeler av mindreverdige kvalitet garanterer ikke at du oppnår riktig nivå av trafiksikkerhet.

© Copyright 2023 – Alt innhold, særlig tekster, fotografier og grafikker er beskyttet av opphavsrett. Alle rettigheter, inkludert mangfoldiggjørelse, kunngjøring, bearbeiding og oversettelse forbeholdes AUTODOC SE.