



Slik bytter du kupefilter
på en **NISSAN Juke (F15)**
– veiledning

LIGNENDE VIDEOVEILEDNING



Denne videoen viser fremgangsmåten for bytte av en lignende bildel i en annen bil

Viktig!

Denne fremgangsmåten for bytte kan brukes for:

NISSAN Juke (F15) 1.6, NISSAN Juke (F15) 1.6 DIG-T 4x4, NISSAN Juke (F15) 1.6 DIG-T, NISSAN Juke (F15) 1.5 dCi, NISSAN Juke (F15) 1.6 DIG-T NISMO 4x4, NISSAN Juke (F15) 1.6 DIG-T NISMO, NISSAN Juke (F15) 1.2 DIG-T, NISSAN Juke (F15) 1.6 DIG-T NISMO RS, NISSAN Juke (F15) 1.6 DIG-T NISMO RS 4x4, NISSAN Juke (F15) 1.6 LPG, NISSAN Juke (F15) 1.6 (HR16DE), NISSAN Juke (F15) 1.6 CVTC

Trinnene kan variere litt, avhengig av designet på bilen.

Denne veiledningen ble laget på grunnlag av fremgangsmåten for bytte av en lignende bildel på en: NISSAN Leaf I (ZE0) Electric

UTSKIFTING: KUPEFILTER – NISSAN JUKE (F15).
VERKTØYET DU KAN TRENGE:



- Phillips-skrutrekker

[Kjøp verktøy](#)

Utskifting: kupefilter – NISSAN Juke (F15). Tips fra AUTODOC:

- Skift kupèfilter minst en gang hvert halvår, tidlig på våren og høsten.
- Følg vilkårene, anbefalingene og kravene for delens drift angitt av produsenten.
- Dersom luftstrømmen inn i kupèen er kraftig redusert, skift filter før planlagt vedlikehold.
- Alt arbeid bør utføres med motoren av.

UTSKIFTING: KUPEFILTER – NISSAN JUKE (F15). BRUK FØLGENDE FREMGANGSMÅTE:

1

Flytt passasjeretset så langt bak som den kommer.



2

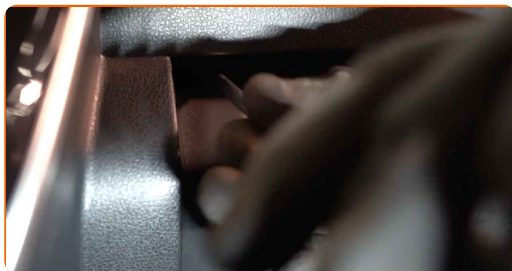
Fjern beskyttelsesdekelet under hanskerommet.



3 åpne hanskerommet.



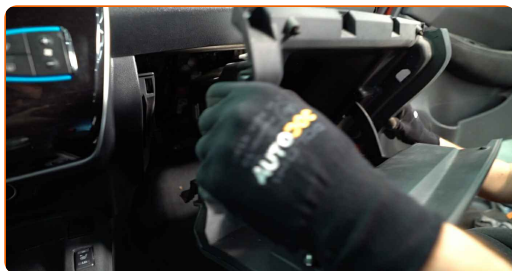
4 Skru løs festeskruene på hanskerommet. Bruk en Philips-skrutrekker.



5 Lirk opp og frigjør festene forsiktig, og fjern kledningsplate på passasjersiden.



6 Fjern hanskerommet.



Utskifting: kupefilter – NISSAN Juke (F15). AUTODOCs eksperter anbefaler:

- Vær forsiktig for å unngå å skade festene til hanskerommet.

7

Fjerne kupèfilterhusdekslet.



8

Fjern kupèfilteret.

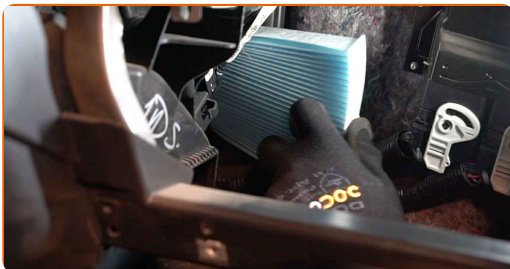


Utskifting: kupefilter – NISSAN Juke (F15). Tips fra AUTODOCs eksperter:

- Ikke forsøk å rengjøre og gjenbruke filteret - det vil påvirke kvaliteten på luftrengjøringen inne i bilen.

9

Installer kupèfilteret i setet.



AUTODOC anbefaler:

- Utskifting: kupefilter – NISSAN Juke (F15). Pass på at du plasser filterelementet riktig. Unngå feil innretting.
- Følg retningspilen for luftstrømmen på filteret.
- Obs! Bruk kvalitetsfilter – NISSAN Juke (F15).

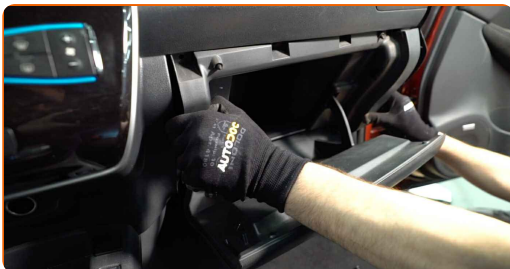
10

Installer kupèfilterhusdekslet. Pass på at du hører et klikk som indikerer at den er låst på plass.



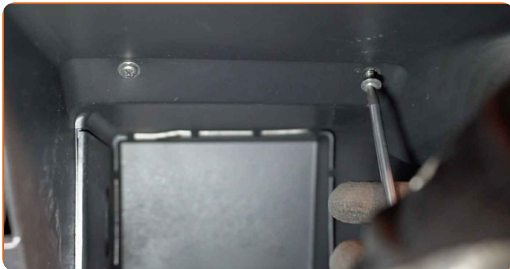
11

Installer hanskerommet.



12

Skru fast festeskruene på hanskerommet. Bruk en Philips-skrutrekker.



13

Monter kledningsplate på siden. Plasser glidebolter ved å bruke styretapper og lås festene.



AUTODOC anbefaler:

- Utskifting: kupefilter – NISSAN Juke (F15). Ikke bruk for mye kraft ved monteringen. Det kan skade festene.

14

Lukk hanskerommet.



15

Installer og sikre beskyttelsesdekselet under hanskerommet.

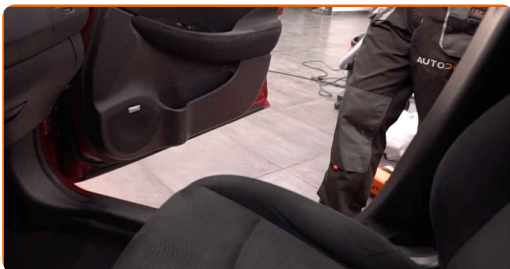


AUTODOC anbefaler:

- Utskifting: kupefilter – NISSAN Juke (F15). Ikke bruk for mye kraft ved monteringen. Det kan skade festene.

16

Før passasjerstet tilbake til sin opprinnelige posisjon.



17

Slå på tenningen.

18

Slå på klimaanlegget. Dette er nødvendig for å påse at komponentene fungerer korrekt.

19

Slå av tenningen.

GODT GJORT! 👍

SE FLERE VEILEDNINGER

AUTODOC – TOPP KVALITET OG RIMELIGE BILDELER PÅ NETTET

AUTODOC-APPEN: SIKRE DEG GODE TILBUD I DEN PRAKTISKE APPEN VÅR

AUTODOC

GET IT ON
Google Play

Download on the
App Store

Download

ET STORT UTVALG AV RESERVEDELER TIL BILEN DIN

KUPEFILTER: ET STORT UTVALG

ⓘ ANSVARFRASKRIVELSE:

Dokumentet inneholder kun generelle anbefalinger som kan være til hjelp ved reparasjoner eller utskiftninger. AUTODOC er ikke ansvarlig for tap, personskader, skader på eiendom som oppstår under reparasjonen eller utskiftningen på grunn av feilaktig bruk eller feiltolkning av de opplysningene som er stilt til rådighet.

AUTODOC er ikke ansvarlig for noen mulige feil og usikkerheter i denne veiledningen. Opplysningene er kun stilt til rådighet som informasjon og kan ikke erstatte veiledninger fra en spesialist.

AUTODOC er ikke ansvarlig for feil eller farlig bruk av apparater, verktøy eller bildeler. AUTODOC anbefaler sterkt å være forsiktig og følge sikkerhetsreglene ved gjennomføring av reparasjon eller utskiftning. Husk: Bruk av bildeler av mindreverdige kvalitet garanterer ikke at du oppnår riktig nivå av trafikksikkerhet.

© Copyright 2021 – Alt innhold, særlig tekster, fotografier og grafikker er beskyttet av opphavsrett. Alle rettigheter, inkludert mangfoldiggjørelse, kunngjøring, bearbeiding og oversettelse forbeholdes AUTODOC GmbH.