



Slik bytter du  
drivstoffilter på en  
**NISSAN Patrol III/1 SUV**  
**(W160)** – veiledning

## LIGNENDE VIDEOVEILEDNING



Denne videoen viser fremgangsmåten for bytte av en lignende bildel i en annen bil

### **Viktig!**

Denne fremgangsmåten for bytte kan brukes for:  
NISSAN Patrol III/1 SUV (W160) 3.2 TD

Trinnene kan variere litt, avhengig av designet på bilen.

Denne veiledningen ble laget på grunnlag av fremgangsmåten for bytte av en lignende bildel på en: NISSAN X-TRAIL (T30) 2.2 dCi 4x4

UTSKIFTING: DRIVSTOFFILTER – NISSAN PATROL III/1 SUV (W160). LISTE MED VERKTØYET DU KAN TRENGE:



- Universal rengjøringspray
- Pibenøkkelinnsats # 10
- Skrallenøkkel
- Flat Skrutrekker
- Phillips-skrutrekker
- Tenger
- Skjermtrekk

**Kjøp verktøy**

Utskifting: drivstoffilter – NISSAN Patrol III/1 SUV (W160). AUTODOCs eksperter anbefaler:

- Sørg for tilstrekkelig ventilasjon av arbeidsplassen. Drivstoffdamp er giftig.
- Alt arbeid bør utføres med motoren av.

## UTSKIFTING: DRIVSTOFFILTER – NISSAN PATROL III/1 SUV (W160). BRUK FØLGENDE FREMGANGSMÅTE:

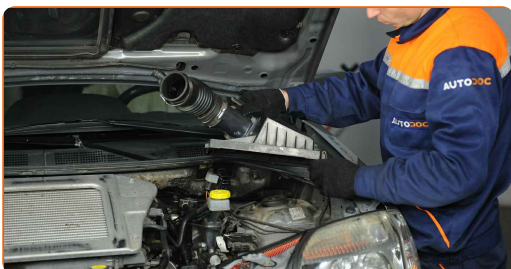
**1** Åpne panseret.

**2** Bruk et deksel for å beskytte skjermen for å unngå skader på lakken og plastdelene på bilen.

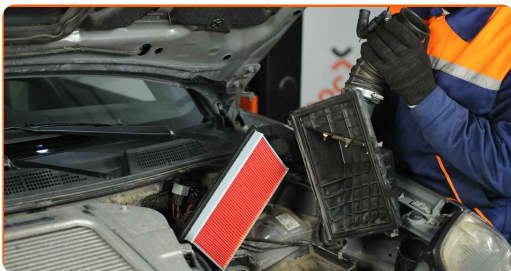
**3** Skyv klipsene til filterdekselet. Bruk en flat skrutrekker.



**4** Ta av filterlokket.

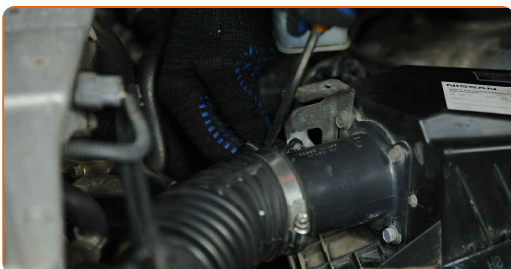


**5** Demonter luftfilteret.

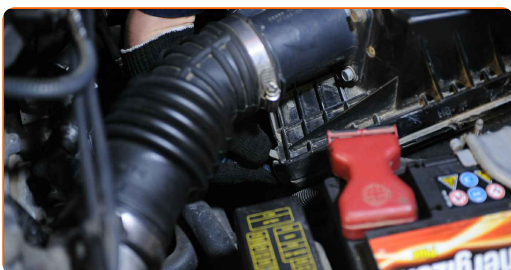


**6** Koble slangen til veivhusventilasjonen fra luftkanal.

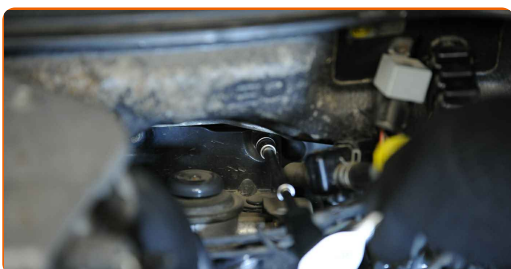
**7** Løsne luftinntakets feste. Bruk en flat skrutrekker.



**8** Løs vakuumsøret. Bruk en tang.



**9** Skru ut drivstoffilter-brakettens festebolter. Bruk en pipenøkkelinnsats #10. Bruk en skrallenøkkel. Bruk en Philips-skrutrekker.



**10** Ta ut drivstoffilteret sammen med festet.



**11** Rengjør festene til tilførselsrørene for drivstoff. Bruk universal rengjøringspray.

**12** Løsne på låseklemmene til drivstoffilter rørene. Bruk en tang.



**13** Løsne rørene fra drivstoffilteret.



Utskifting: drivstoffilter – NISSAN Patrol III/1 SUV (W160). AUTODOCs eksperter anbefaler:

- Vær forsiktig! Det kan lekke drivstoff fra filterhuset og slangene.

**14** Skru løs den nedre delen av drivstoffilteret.



**15** Ta ut drivstoffilteret.



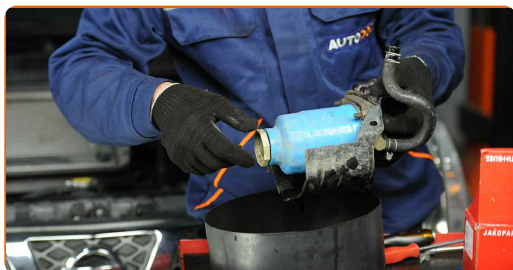
**16** Plasser den gamle filterpatronen i beholderen.



**17** Rengjør drivstoffilterhuset og -dekselet. Bruk universal rengjøringspray.



**18** Sett inn et nytt drivstoffilter.

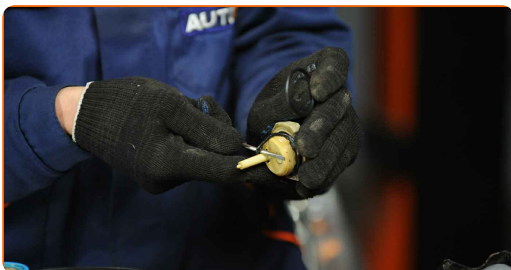


Utskifting: drivstoffilter – NISSAN Patrol III/1 SUV (W160). Profesjonelle anbefalinger:

- Pass på at ikke støv og smuss trenger seg inn i filterhuset til drivstoffilteret under montering.
- Sørg for at du bare bruker kvalitetsfiltre.

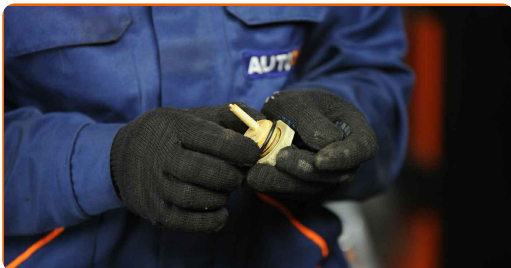
19

Fjern gummilisten. Bruk en flat skrutrekker.



20

Monter gummilisten.



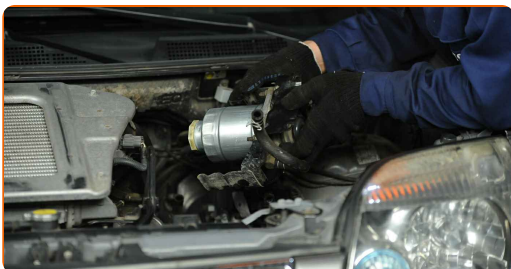
21

Installer det nedre lokket på nytt drivstoffilter.



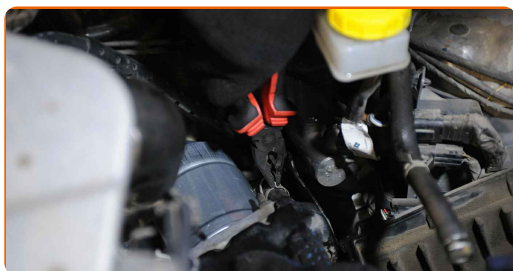
22

Installer det nye drivstoffilteret sammen med festet.





**23** Koble rørene til drivstoffilteret. Bruk en tang.



**24** Stram låseklemmene til drivstoffilter rørene. Bruk en tang.



**25** Skru fast festeskruene til drivstoffilter-braketten. Bruk en pipenøkkelinnsats #10. Bruk en skrallenøkkel. Bruk en Philips-skrutrekker.



**26** Fest vakuumpøret. Bruk en tang.



**27** Installer luftfilteret.



**28** Sett på luftfilterdekselet igjen. Fest det.

**29** Lås festeklipsene på luftfilterhusdeksel. Bruk en flat skrutrekker.



**30** Sikre festet til luftinntakskanalen. Bruk en flat skrutrekker.



**31** Koble slangen til veivhusventilasjonen til luftkanalen.



**32** Fjern beskyttelsestrekket fra skjermen.

**33** Lukk panseret.

**GODT GJORT!** 

**SE FLERE VEILEDNINGER**

# AUTODOC – TOPP KVALITET OG RIMELIGE BILDELER PÅ NETTET

**AUTODOC-APPEN: SIKRE DEG GODE TILBUD I DEN PRAKTISKE APPEN VÅR**

GET IT ON  
**Google Play**

Download on the  
**App Store**

**Download**

**ET STORT UTVALG AV RESERVEDELER TIL BILEN DIN**

**DRIVSTOFFILTER: ET STORT UTVALG**

## **ⓘ ANSVARFRASKRIVELSE:**

Dokumentet inneholder kun generelle anbefalinger som kan være til hjelp ved reparasjoner eller utskiftninger. AUTODOC er ikke ansvarlig for tap, personskader, skader på eiendom som oppstår under reparasjonen eller utskiftningen på grunn av feilaktig bruk eller feiltolkning av de opplysningene som er stilt til rådighet.

AUTODOC er ikke ansvarlig for noen mulige feil og usikkerheter i denne veiledningen. Opplysningene er kun stilt til rådighet som informasjon og kan ikke erstatte veiledninger fra en spesialist.

AUTODOC er ikke ansvarlig for feil eller farlig bruk av apparater, verktøy eller bildeler. AUTODOC anbefaler sterkt å være forsiktig og følge sikkerhetsreglene ved gjennomføring av reparasjon eller utskiftning. Husk: Bruk av bildeler av mindreverdige kvalitet garanterer ikke at du oppnår riktig nivå av trafiksikkerhet.

© Copyright 2023 – Alt innhold, særlig tekster, fotografier og grafikker er beskyttet av opphavsrett. Alle rettigheter, inkludert mangfoldiggjørelse, kunngjøring, bearbeiding og oversettelse forbeholdes AUTODOC SE.