



Slik bytter du luftfilter på  
en **NISSAN PICK UP**  
**(D21)** – veiledning

## LIGNENDE VIDEOVEILEDNING



Denne videoen viser fremgangsmåten for bytte av en lignende bildel i en annen bil

### Viktig!

Denne fremgangsmåten for bytte kan brukes for:

NISSAN PICK UP (D21) 2.4 4WD, NISSAN PICK UP (D21) 2.4 i 12V, NISSAN PICK UP (D21) 2.4 i 12V 4WD, NISSAN PICK UP (D21) 2.4, NISSAN PICK UP (D21) 2.4 4x4, NISSAN PICK UP (D21) 3.0 4WD

Trinnene kan variere litt, avhengig av designet på bilen.

Denne veiledningen ble laget på grunnlag av fremgangsmåten for bytte av en lignende bildel på en: NISSAN X-TRAIL (T30) 2.5 4x4

UTSKIFTING: LUFTFILTER – NISSAN PICK UP (D21).  
VERKTØYET DU KAN TRENGE:



• Mikrofiberhåndkle

• Skjermtrekk

[Kjøp verktøy](#)

Utskifting: luftfilter – NISSAN PICK UP (D21). AUTODOCs eksperter anbefaler:

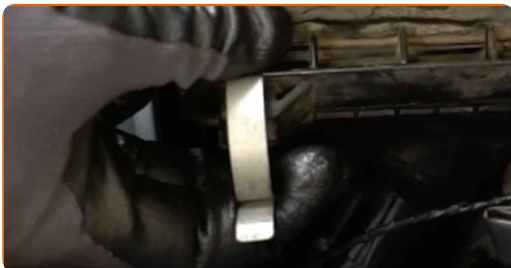
- Følg vilkårene, anbefalingene og kravene for delens drift angitt av produsenten.
- Merk: Alt arbeid på bilen – NISSAN PICK UP (D21) – må utføres med motoren koblet ut.

## GJENNOMFØR UTSKIFTINGEN I FØLGENDE REKKEFØLGE:

**1** Åpne panseret.

**2** Bruk et deksel for å beskytte skjermen for å unngå skader på lakken og plastdelene på bilen.

**3** Løs klipsene til luftfilterdekselet.



**4** Løft opp dekselet til luftfilterhuset litt.



**5** Fjern filterelementet fra luftfilterdekselet.



**6** Dekk til slangen for luftinntaket med en mikrofiberklut for å forhindre at støv og smuss kommer seg inn i systemet.



**7** Rengjør luftfilterdekselet og huset.



**8** Fjern mikrofiberkluten fra luftinntaksslangen.



**9** Sett inn et nytt filterelement i filterhuset. Sjekk at filterkanten sitter stramt på huset.



Utskifting: luftfilter – NISSAN PICK UP (D21). Tips:

- Sjekk riktig plassering av filterelementet. La det ikke sitte skjevt.
- Obs! Bruk kvalitetsfilter – NISSAN PICK UP (D21).
- Pass på at ikke støv og smuss trenger seg inn i luftfilterhuset under montering.

10

Sett på luftfilterdekselet igjen. Fest det.



11

Press klipsene til luftfilterdekselet på plass.



12

Fjern beskyttelsestrekket fra skjermen.

13

Lukk panseret.

**GODT GJORT!** 

**SE FLERE VEILEDNINGER**

# AUTODOC – TOPP KVALITET OG RIMELIGE BILDELER PÅ NETTET

**AUTODOC-APPEN: SIKRE DEG GODE TILBUD I DEN PRAKTISKE APPEN VÅR**

**ET STORT UTVALG AV RESERVEDELER TIL BILEN DIN**

**LUFTFILTER: ET STORT UTVALG**

## ANSVARFRASKRIVELSE:

Dokumentet inneholder kun generelle anbefalinger som kan være til hjelp ved reparasjoner eller utskiftninger. AUTODOC er ikke ansvarlig for tap, personskader, skader på eiendom som oppstår under reparasjonen eller utskiftningen på grunn av feilaktig bruk eller feiltolkning av de opplysningene som er stilt til rådighet.

AUTODOC er ikke ansvarlig for noen mulige feil og usikkerheter i denne veiledningen. Opplysningene er kun stilt til rådighet som informasjon og kan ikke erstatte veiledninger fra en spesialist.

AUTODOC er ikke ansvarlig for feil eller farlig bruk av apparater, verktøy eller bildeler. AUTODOC anbefaler sterkt å være forsiktig og følge sikkerhetsreglene ved gjennomføring av reparasjon eller utskiftning. Husk: Bruk av bildeler av mindreverdige kvalitet garanterer ikke at du oppnår riktig nivå av trafiksikkerhet.

© Copyright 2022 – Alt innhold, særlig tekster, fotografier og grafikker er beskyttet av opphavsrett. Alle rettigheter, inkludert mangfoldiggjørelse, kunngjøring, bearbeiding og oversettelse forbeholdes AUTODOC GmbH.