

AUTODOC CLUB

Slik bytter du sidespeil på
en **NISSAN Qashqai /
Qashqai+2 I Van (J10,
JJ10E)** – veiledning

LIGNENDE VIDEOVEILEDNING



Denne videoen viser fremgangsmåten for bytte av en lignende bildel i en annen bil

Viktig!

Denne fremgangsmåten for bytte kan brukes for:

NISSAN Qashqai / Qashqai+2 I Van (J10, JJ10E) 2.0, NISSAN Qashqai / Qashqai+2 I Van (J10, JJ10E) 2.0 firehjulsdrift

Trinnene kan variere litt, avhengig av designet på bilen.

Denne veiledningen ble laget på grunnlag av fremgangsmåten for bytte av en lignende bildel på en: NISSAN Qashqai / Qashqai +2 I (J10, NJ10) 1.6

UTSKIFTING: SIDESPEIL – NISSAN QASHQAI /
QASHQAI+2 I VAN (J10, JJ10E). VERKTØYET DU
TRENGER:



- Elektrospray
- Momentnøkkel
- Pipenøkkelinnsats # 10
- Skrallenøkkel
- Demonteringsjern av plast

Kjøp verktøy

Utskifting: sidespeil – NISSAN Qashqai / Qashqai+2 I Van (J10, JJ10E). Tips:

- Alt arbeid bør utføres med motoren av.

UTSKIFTING: SIDESPEIL – NISSAN QASHQAI / QASHQAI+2 I VAN (J10, JJ10E). ANBEFALT REKKEFØLGE FOR TRINNENE:

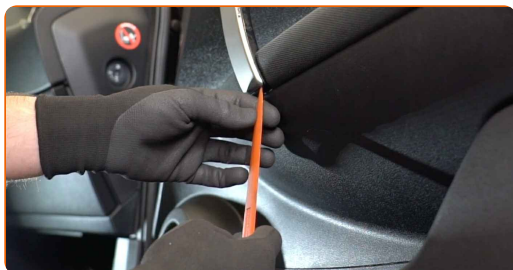
1

Åpne bildøren.



2

Løs panelet til dørhåndtaket. Bruk et verktøy for trimming, plast.



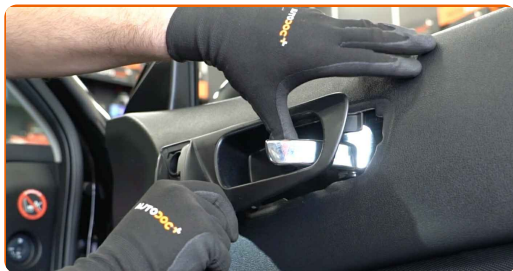
3

Skru løs dørhåndtakfestet. Bruk en pipenøkkelinnsats #10. Bruk en skrallenøkkel.



4

Fjern dørhåndtaket.

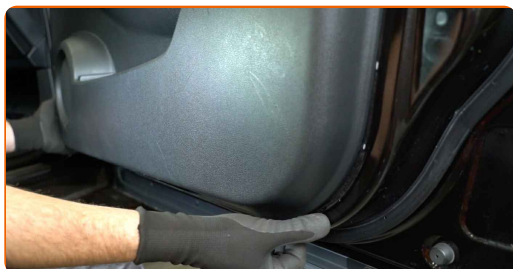


AUTODOC anbefaler:

- Utskifting: sidespeil – NISSAN Qashqai / Qashqai+2 I Van (J10, JJ10E). Unngå å bruke for mye kraft ved monteringen, det kan skade delen.

5

Løs dørpanelet. Bruk et verktøy for trimming, plast.



Utskifting: sidespeil – NISSAN Qashqai / Qashqai+2 I Van (J10, JJ10E). Tips fra AUTODOC:

- Ikke bruk for mye makt når du fjerner delen. Ellers kan du skade den.

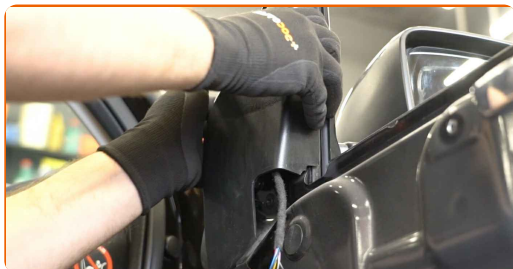
6

Løs kontakten til vindusheisen fra brytermodulen.



7

Løs det indre panelet til sidespeilet.



AUTODOC anbefaler:

- Utskifting: sidespeil – NISSAN Qashqai / Qashqai+2 I Van (J10, JJ10E). Ikke bruk for mye kraft når du fjerner delen, den kan bli skadet.

8

Koble kontakten til speilregulatoren fra døren. Bruk et verktøy for trimming, plast.

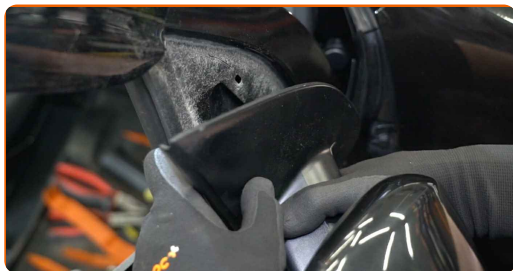


9

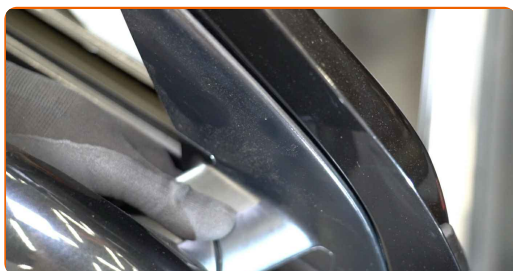
Fjern skruene til sidespeilet. Bruk en pipenøkkelinnsats #10. Bruk en skrallenøkkel.



10 Fjern sidespeilet.



11 Monter det nye sidespeilet.



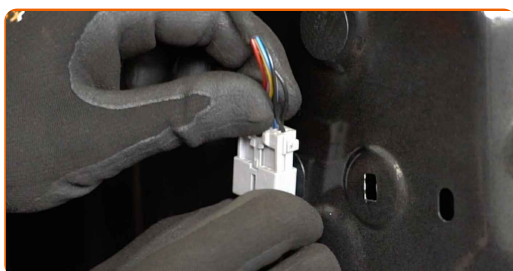
12 Skru inn festet til sidespeilet. Bruk en pipenøkkelinnsats #10. Bruk en skrallenøkkel.



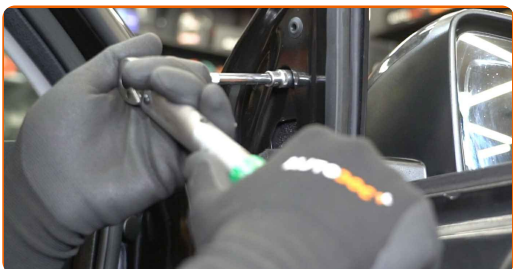
13 Behandle kontakten til speilbryteren med et egnet middel. Bruk dielektrisk fett.



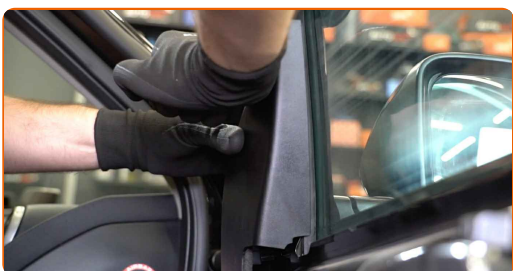
14 Fest kontakten til speilregulatoren til døren.



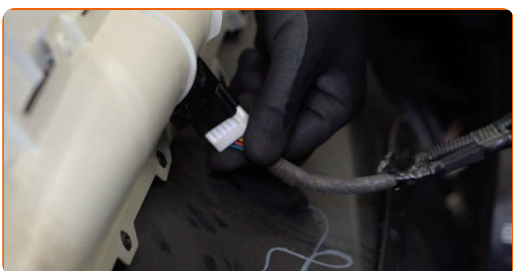
- 15** Stram skruene til sidespeilet. Bruk en pipenøkkelinnsats #10. Bruk en momentnøkkel. Stram den til 12 Nm dreiemoment.



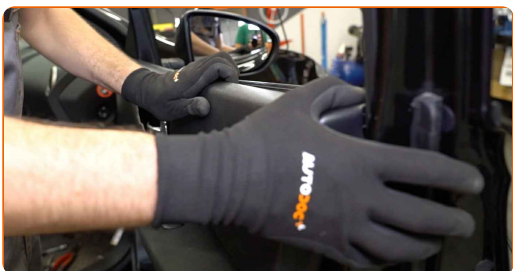
- 16** Sett på plass det indre panelet til sidespeilet. Pass på at du hører et klikk som indikerer at den er låst på plass.



- 17** Fest kontakten til vindusheisen til brytermodulen.



- 18** Monter dørpanelet igjen. Pass på at du hører et klikk som indikerer at den er låst på plass.

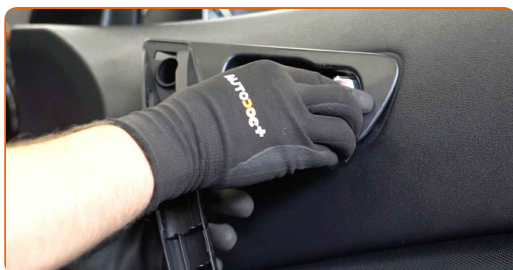


Utskifting: sidespeil – NISSAN Qashqai / Qashqai+2 I Van (J10, JJ10E).
AUTODOCs eksperter anbefaler:

- Vær forsiktig når du monterer delen, slik at du ikke skader den.

19

Monter dørhåndtaket.

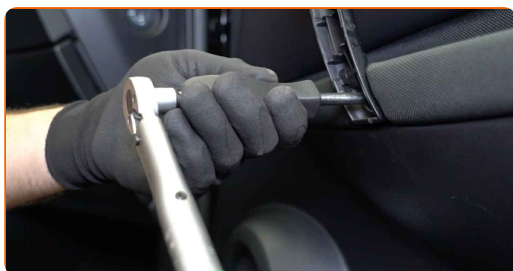


AUTODOC anbefaler:

- Utskifting: sidespeil – NISSAN Qashqai / Qashqai+2 I Van (J10, JJ10E). Ikke bruk for mye kraft ved monteringen. Det kan skade delen.

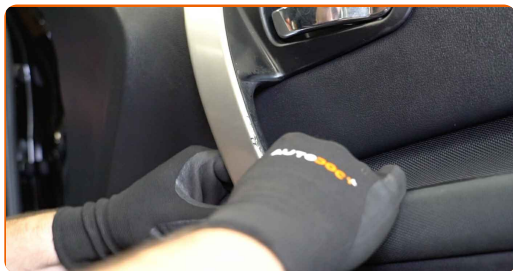
20

Stram dørhåndtakfestet. Bruk en pipenøkkelinnsats #10. Bruk en momentnøkkel. Stram den til 10 Nm dreiemoment.



21

Fest panelet til dørhåndtaket.



22

Lukk bildøren.

23

Slå på tenningen. Dette er nødvendig for å påse at komponentene fungerer korrekt.

24

Slå av tenningen.

GODT GJORT! 

[SE FLERE VEILEDNINGER](#)

AUTODOC – TOPP KVALITET OG RIMELIGE BILDELER PÅ NETTET

AUTODOC-APPEN: SIKRE DEG GODE TILBUD I DEN PRAKTISKE APPEN VÅR

GET IT ON

Download on the

Download

ET STORT UTVALG AV RESERVEDELER TIL BILEN DIN

SIDESPEIL: ET STORT UTVALG

ANSVARFRASKRIVELSE:

Dokumentet inneholder kun generelle anbefalinger som kan være til hjelp ved reparasjoner eller utskiftninger. AUTODOC er ikke ansvarlig for tap, personskader, skader på eiendom som oppstår under reparasjonen eller utskiftningen på grunn av feilaktig bruk eller feiltolkning av de opplysningene som er stilt til rådighet.

AUTODOC er ikke ansvarlig for noen mulige feil og usikkerheter i denne veiledningen. Opplysningene er kun stilt til rådighet som informasjon og kan ikke erstatte veiledninger fra en spesialist.

AUTODOC er ikke ansvarlig for feil eller farlig bruk av apparater, verktøy eller bildeler. AUTODOC anbefaler sterkt å være forsiktig og følge sikkerhetsreglene ved gjennomføring av reparasjon eller utskiftning. Husk: Bruk av bildeler av mindreverdige kvalitet garanterer ikke at du oppnår riktig nivå av trafiksikkerhet.

© Copyright 2023 – Alt innhold, særlig tekster, fotografier og grafikker er beskyttet av opphavsrett. Alle rettigheter, inkludert mangfoldiggjørelse, kunngjøring, bearbeiding og oversettelse forbeholdes AUTODOC SE.