



Slik bytter du luftfilter på
en **OPEL Astra F Cabrio**
(T92) – veiledning

LIGNENDE VIDEOVEILEDNING



Denne videoen viser fremgangsmåten for bytte av en lignende bildel i en annen bil

Viktig!

Denne fremgangsmåten for bytte kan brukes for:
OPEL Astra F Cabrio (T92) 1.4 i 16V

Trinnene kan variere litt, avhengig av designet på bilen.

Denne veiledningen ble laget på grunnlag av fremgangsmåten for bytte av en lignende bildel på en: OPEL Astra G CC (T98) 1.2 16V (F08, F48)

UTSKIFTING: LUFTFILTER – OPEL ASTRA F CABRIO
(T92). VERKTØYET DU TRENGER:



- Pipenøkkelinnsats # 7
- Mikrofiberhåndkle
- Skrallenøkkel
- Skjermtrekk

[Kjøp verktøy](#)

Utskifting: luftfilter – OPEL Astra F Cabrio (T92). AUTODOCs eksperter anbefaler:

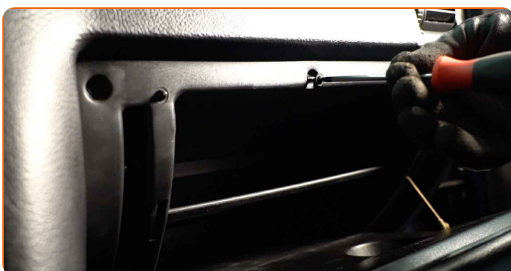
- Følg vilkårene, anbefalingene og kravene for delens drift angitt av produsenten.
- Advarsel! Slå av motoren før du setter i gang med alle typer arbeid – OPEL Astra F Cabrio (T92).

GJENNOMFØR UTSKIFTINGEN I FØLGENDE REKKEFØLGE:

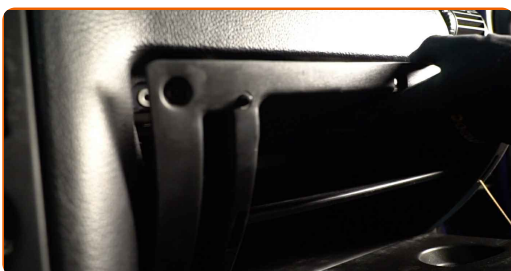
1 Åpne panseret.

2 Bruk et deksel for å beskytte skjermen for å unngå skader på lakken og plastdelene på bilen.

3 Løsne slangeklemmen på luftinntaket. Bruk en pipenøkkelinnsats #7. Bruk en skrallenøkkel.



4 Koble røret til luftinntaket fra luftfilterhuset.



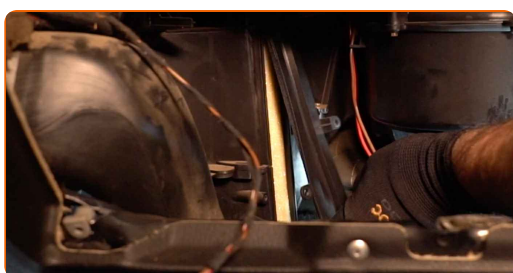
- 5 Dekk til slangen for luftinntaket med en mikrofiberklut for å forhindre at støv og smuss kommer seg inn i systemet.



- 6 Ta av festene som kobler luftrør og ledningsnett til luftfilterhuset.



- 7 Ta av filterlokket.



- 8 Fjern filterelementet fra filterhuset.



- 9 Rengjør luftfilterdekselet og huset.

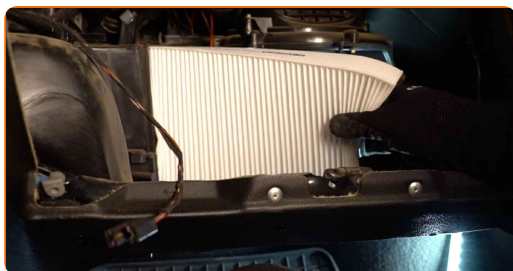


Utskifting: luftfilter – OPEL Astra F Cabrio (T92). Tips fra AUTODOCs eksperter:

- Før du rengjør luftfilterdekselet og huset, dekk til delene av luftkanalen, luftmengdemåleren (om tilgjengelig) gasspjeldet med en ren klut.

10

Sett inn et nytt filterelement i filterhuset. Sjekk at filterkanten sitter stramt på huset.

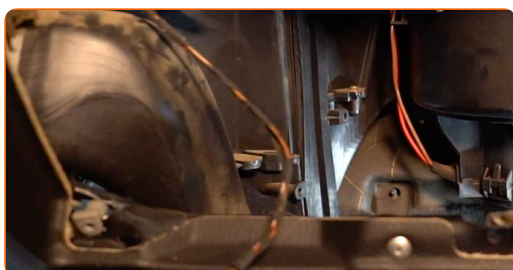


AUTODOC anbefaler:

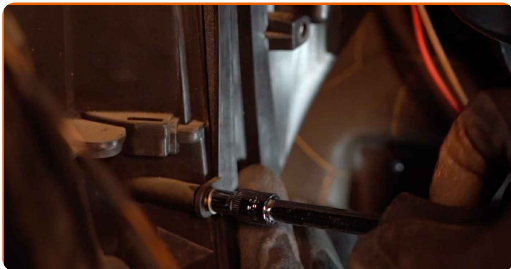
- Utskifting: luftfilter – OPEL Astra F Cabrio (T92). Pass på at du plasser filterelementet riktig. Unngå feil innretting.
- Sørg for at du bare bruker kvalitetsfiltre.
- Pass på at ikke støv og smuss trenger seg inn i luftfilterhuset under montering.

11

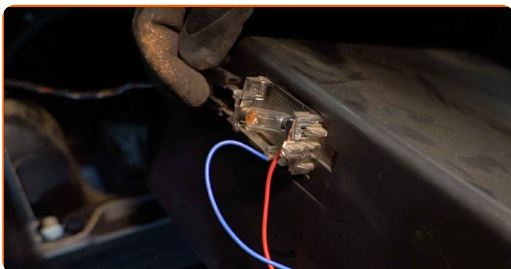
Sett på luftfilterdekselet igjen. Fest det.



12 Fest festemidlene som kobler luftrør og ledningsnett til luftfilterhuset.



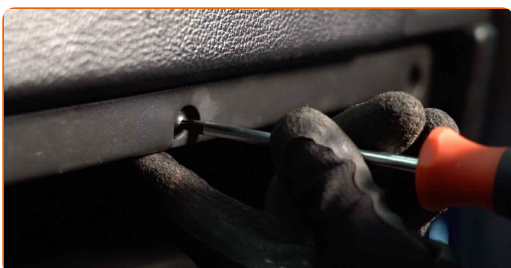
13 Fjern mikrofiberkluten fra luftinntaksslangen.



14 Koble røret til luftinntaket til luftfilterhuset.



15 Fest klemmen på luftinntaksslangen. Bruk en pipenøkkelinnsats #7. Bruk en skrallenøkkel.



16 Fjern beskyttelsestrekket fra skjermen.

17

Lukk panseret.

GODT GJORT! 

SE FLERE VEILEDNINGER

AUTODOC – TOPP KVALITET OG RIMELIGE BILDELER PÅ NETTET

AUTODOC-APPEN: SIKRE DEG GODE TILBUD I DEN PRAKTISKE APPEN VÅR

GET IT ON
Google Play

Download on the
App Store

Download

ET STORT UTVALG AV RESERVEDELER TIL BILEN DIN

LUFTFILTER: ET STORT UTVALG

ANSVARFRASKRIVELSE:

Dokumentet inneholder kun generelle anbefalinger som kan være til hjelp ved reparasjoner eller utskiftninger. AUTODOC er ikke ansvarlig for tap, personskader, skader på eiendom som oppstår under reparasjonen eller utskiftningen på grunn av feilaktig bruk eller feiltolkning av de opplysningene som er stilt til rådighet.

AUTODOC er ikke ansvarlig for noen mulige feil og usikkerheter i denne veiledningen. Opplysningene er kun stilt til rådighet som informasjon og kan ikke erstatte veiledninger fra en spesialist.

AUTODOC er ikke ansvarlig for feil eller farlig bruk av apparater, verktøy eller bildeler. AUTODOC anbefaler sterkt å være forsiktig og følge sikkerhetsreglene ved gjennomføring av reparasjon eller utskiftning. Husk: Bruk av bildeler av mindreverdige kvalitet garanterer ikke at du oppnår riktig nivå av trafiksikkerhet.

© Copyright 2023 – Alt innhold, særlig tekster, fotografier og grafikker er beskyttet av opphavsrett. Alle rettigheter, inkludert mangfoldiggjørelse, kunngjøring, bearbeiding og oversettelse forbeholdes AUTODOC SE.