



Slik bytter du kupefilter  
på en **OPEL Astra G  
Coupé (T98)** – veiledning

## LIGNENDE VIDEOVEILEDNING



Denne videoen viser fremgangsmåten for bytte av en lignende bildel i en annen bil

### **Viktig!**

Denne fremgangsmåten for bytte kan brukes for:

OPEL Astra G Coupé (T98) 1.8 16V (F07), OPEL Astra G Coupé (T98) 2.0 16V Turbo (F07), OPEL Astra G Coupé (T98) 2.2 16V (F07), OPEL Astra G Coupé (T98) 2.2 DTI (F07), OPEL Astra G Coupé (T98) 1.6 16V (F07)

Trinnene kan variere litt, avhengig av designet på bilen.

Denne veiledningen ble laget på grunnlag av fremgangsmåten for bytte av en lignende bildel på en: OPEL Astra G CC (T98) 1.2 16V (F08, F48)

UTSKIFTING: KUPEFILTER – OPEL ASTRA G COUPÉ  
(T98). LISTE MED VERKTØYET DU KAN TRENGE:



- Pipenøkkelinnsats # 7
- Skjermtrekk
- Torx skrutrekker T20

**Kjøp verktøy**

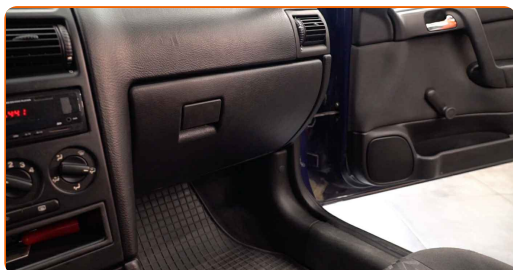
Utskifting: kupefilter – OPEL Astra G Coupé (T98). AUTODOCs eksperter anbefaler:

- Skift kupèfilter minst en gang hvert halvår, tidlig på våren og høsten.
- Følg vilkårene, anbefalingene og kravene for delens drift angitt av produsenten.
- Dersom luftstrømmen inn i kupèen er kraftig redusert, skift filter før planlagt vedlikehold.
- Advarsel! Slå av motoren før du setter i gang med alle typer arbeid – OPEL Astra G Coupé (T98).

## GJENNOMFØR UTSKIFTINGEN I FØLGENDE REKKEFØLGE:

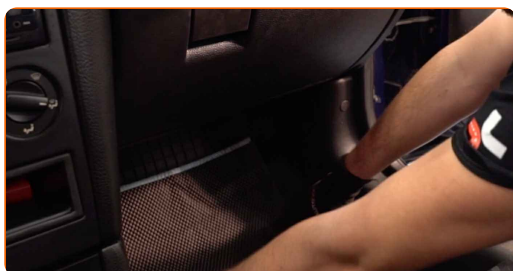
1

Flytt passasjeretset så langt bak som den kommer.



2

Spre ut en klut under dekkelet til kupefilteret for å beskytte innvendige trekk mot smuss.



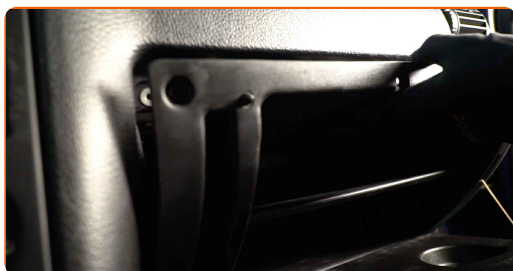
3

Skru løs festeskruene på hanskerommet. Bruk Torx T20.



4

Fjern hanskerommet.

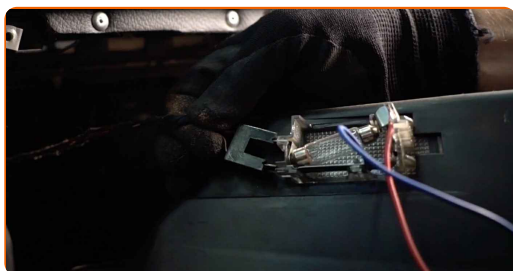


### Utskifting: kupefilter – OPEL Astra G Coupé (T98). Tips:

- Vær forsiktig for å unngå å skade festene til hanskerommet.

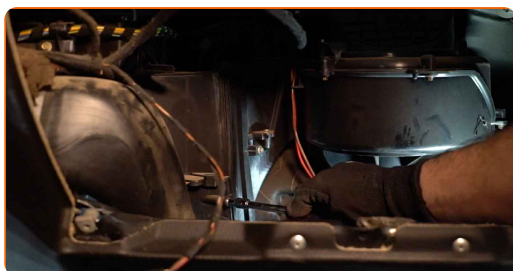
5

Dra ut hanskerom lystilkoblingen.



6

Skru løs festene på dekselet til kupéfilterhuset. Bruk en pipenøkkelinnsats #7.



7

Fjern kupèfilterdekselet.



8

Fjern kupèfilteret.

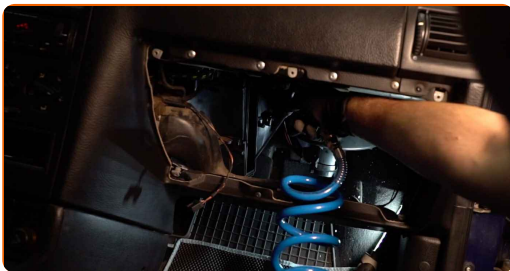


Utskifting: kupefilter – OPEL Astra G Coupé (T98). Profesjonelle anbefalinger:

- Ikke forsøk å rengjøre og gjenbruke filteret - det vil påvirke kvaliteten på luftrengjøringen inne i bilen.

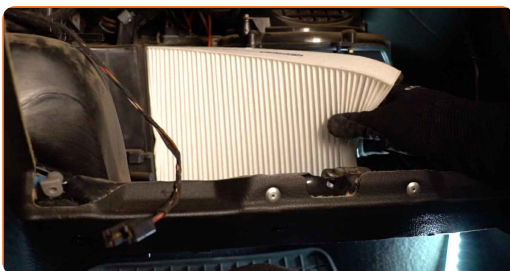
9

Rens montasjeflaten til kupèfilteret.



10

Installer kupèfilteret i setet.

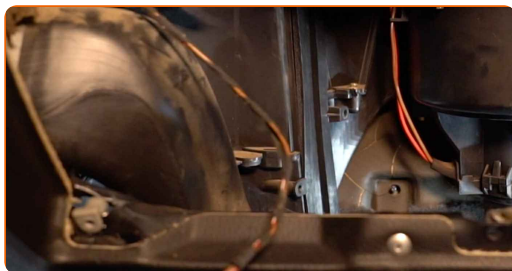


Utskifting: kupefilter – OPEL Astra G Coupé (T98). AUTODOCs eksperter anbefaler:

- Følg retningspilen for luftstrømmen på filteret.
- Utskifting: kupefilter – OPEL Astra G Coupé (T98). Pass på at du plasser filterelementet riktig. Unngå feil innretting.
- Sørg for at du bare bruker kvalitetsfiltre.

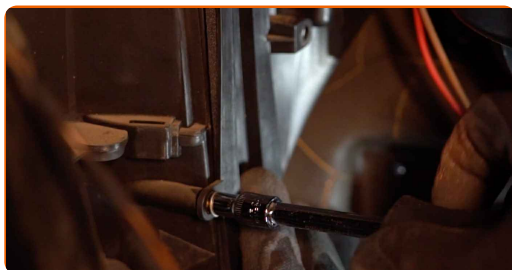
11

Installer filterdekselet.



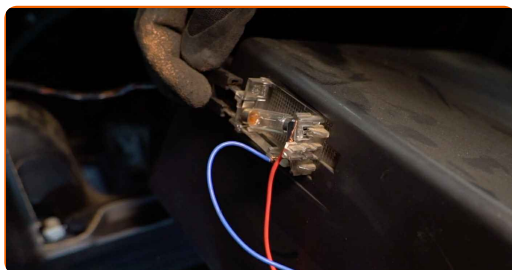
12

Skru fast festene på dekselet til kupéfilteret. Bruk en pipenøkkelinnsats #7.



13

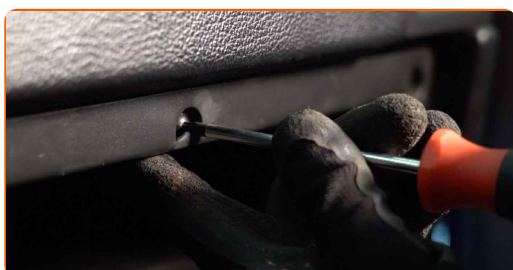
Sett inn hanskerom lystilkoblingen.



14 Installer hanskerommet.



15 Skru fast festeskruene på hanskerommet. Bruk Torx T20.



16 Fjern kluten.



17 Før passasjeretset tilbake til sin opprinnelige posisjon.



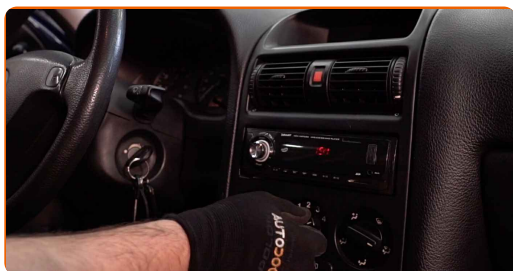
18 Slå på tenningen.





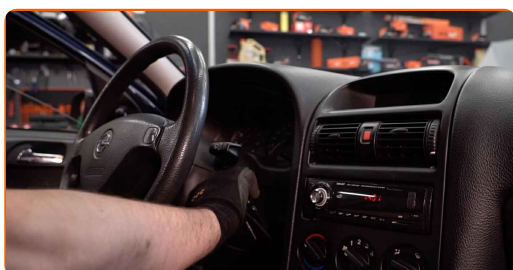
19

Slå på klimaanlegget. Dette er nødvendig for å påse at komponentene fungerer korrekt.



20

Slå av tenningen.



**GODT GJORT!** 👍

**SE FLERE VEILEDNINGER**

## AUTODOC – TOPP KVALITET OG RIMELIGE BILDELER PÅ NETTET

**AUTODOC-APPEN: SIKRE DEG GODE TILBUD I DEN PRAKTISKE APPEN VÅR**

**AUTODOC**

GET IT ON  
**Google Play**

Download on the  
**App Store**

**Download**

**ET STORT UTVALG AV RESERVEDELER TIL BILEN DIN**

**KUPEFILTER: ET STORT UTVALG**

### **ⓘ ANSVARFRASKRIVELSE:**

Dokumentet inneholder kun generelle anbefalinger som kan være til hjelp ved reparasjoner eller utskiftninger. AUTODOC er ikke ansvarlig for tap, personskader, skader på eiendom som oppstår under reparasjonen eller utskiftningen på grunn av feilaktig bruk eller feiltolkning av de opplysningene som er stilt til rådighet.

AUTODOC er ikke ansvarlig for noen mulige feil og usikkerheter i denne veiledningen. Opplysningene er kun stilt til rådighet som informasjon og kan ikke erstatte veiledninger fra en spesialist.

AUTODOC er ikke ansvarlig for feil eller farlig bruk av apparater, verktøy eller bildeler. AUTODOC anbefaler sterkt å være forsiktig og følge sikkerhetsreglene ved gjennomføring av reparasjon eller utskiftning. Husk: Bruk av bildeler av mindreverdige kvalitet garanterer ikke at du oppnår riktig nivå av trafiksikkerhet.

© Copyright 2021 – Alt innhold, særlig tekster, fotografier og grafikker er beskyttet av opphavsrett. Alle rettigheter, inkludert mangfoldiggjørelse, kunngjøring, bearbeiding og oversettelse forbeholdes AUTODOC GmbH.