



Slik bytter du frontlykter  
på en **OPEL Corsa D Van**  
**(S07)** – veiledning

## LIGNENDE VIDEOVEILEDNING



Denne videoen viser fremgangsmåten for bytte av en lignende bildel i en annen bil

### **Viktig!**

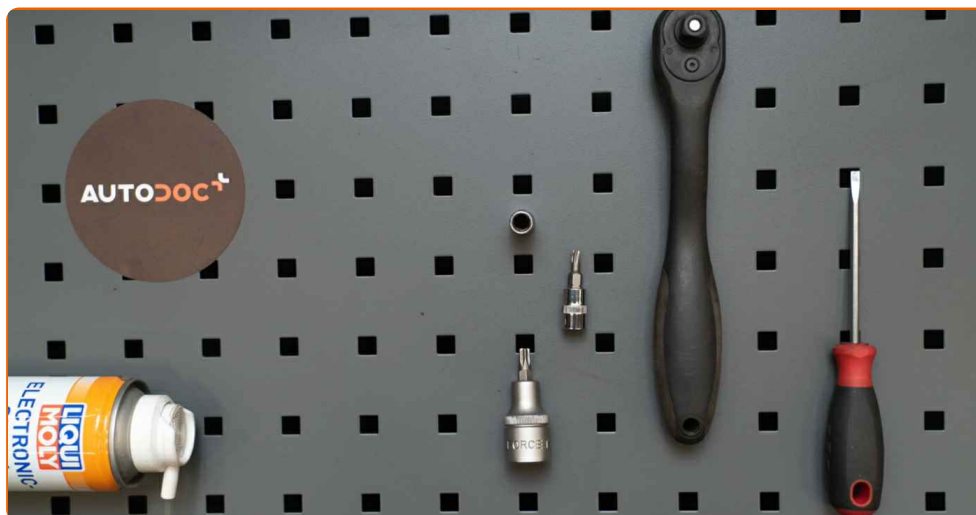
Denne fremgangsmåten for bytte kan brukes for:

OPEL Corsa D Van (S07) 1.3 CDTI (L08), OPEL Corsa D Van (S07) 1.0 (L08), OPEL Corsa D Van (S07) 1.2 (L08)

Trinnene kan variere litt, avhengig av designet på bilen.

Denne veiledningen ble laget på grunnlag av fremgangsmåten for bytte av en lignende bildel på en: OPEL Corsa D Hatchback (S07) 1.3 CDTI (L08, L68)

UTSKIFTING: FRONTLYKTER – OPEL CORSA D VAN  
(S07). VERKTØYET DU VIL TRENGE:



- Elektrospray
- Pipenøkkelinnsats # 8
- Torx bits T20
- Torx bits T25
- Skrallenøkkel
- Flat Skrutrekker
- Malerteip
- Skjermtrekk
- Stoppekloss

**Kjøp verktøy**

Utskifting: frontlykter – OPEL Corsa D Van (S07). Tips fra AUTODOC:

- Utskiftingsprosedyren er identisk for høyre og venstre hovedlys.
- Alt arbeid bør utføres med motoren av.

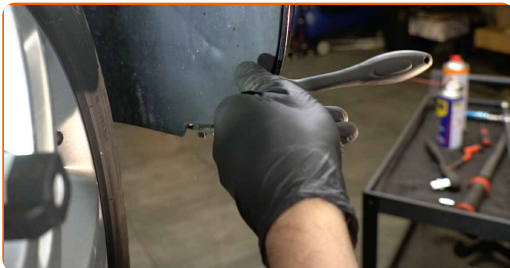
## UTSKIFTING: FRONTLYKTER – OPEL CORSA D VAN (S07). ANBEFALT REKKEFØLGE FOR TRINNENE:

**1** Åpne panseret.

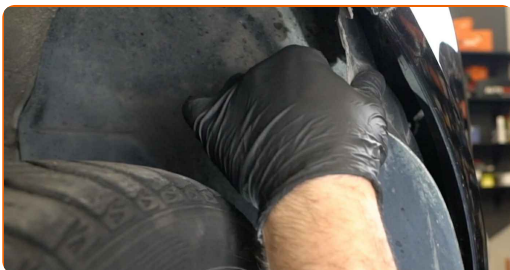
**2** Bruk et deksel for å beskytte skjermen for å unngå skader på lakken og plastdelene på bilen.

**3** Løft bilen med en jekk eller plasser den over en smøregrav.

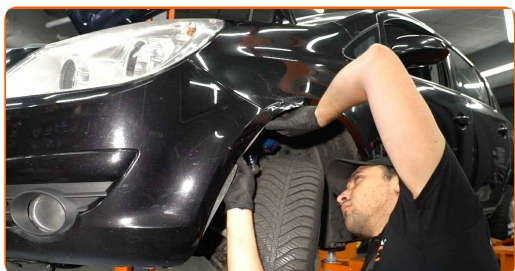
**4** Skru løs festene på dekselet til hjulkassen. Bruk Torx T20. Bruk en skrallenøkkel.



**5** Flytt delen til side.



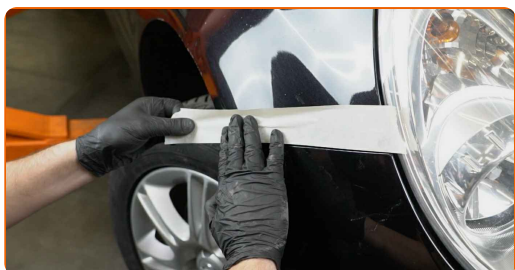
6 Løs kontaktene til tåkelysene.



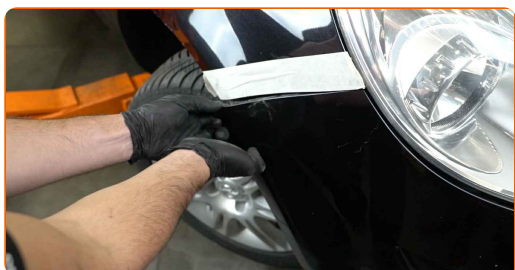
7 Skru løs de nedre festene til støtfangeren. Bruk Torx T25. Bruk en skrallenøkkel.



8 Bruk maskeringstapen for å hindre at bildeler av plast og lakkert metall blir skadet.



9 Løs sideklipsene til støtfangeren.



10

Løsne støtfangeren forsiktig fra festene.



### AUTODOC anbefaler:

- Utskifting: frontlykter – OPEL Corsa D Van (S07). Ikke bruk for mye kraft når du fjerner delen, den kan bli skadet.

11

Skru løs de øvre festene til støtfangeren. Bruk en pipenøkkelinnsats #8. Bruk en skrallenøkkel.



12

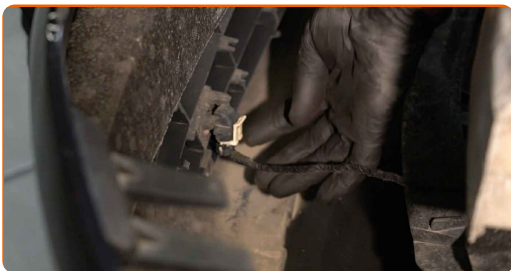
Fjern støtfangeren.



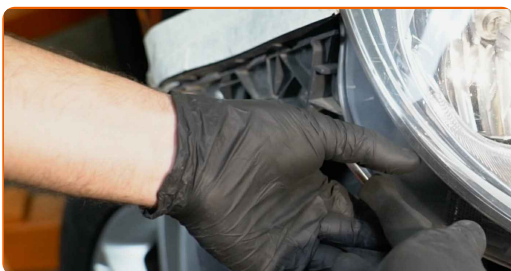
### AUTODOC anbefaler:

- Ikke bruk for mye makt når du fjerner delen. Ellers kan du skade den.

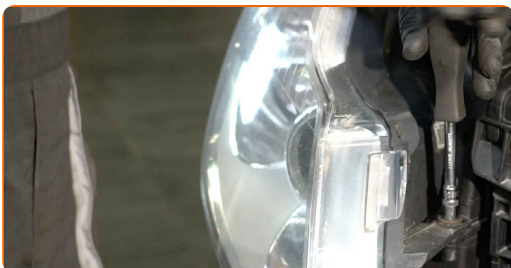
13 Løs kontaktene til parkeringssensoren.



14 Skru løs hovedlys festene. Bruk en pipenøkkelinnsats #8. Bruk en skrallenøkkel.



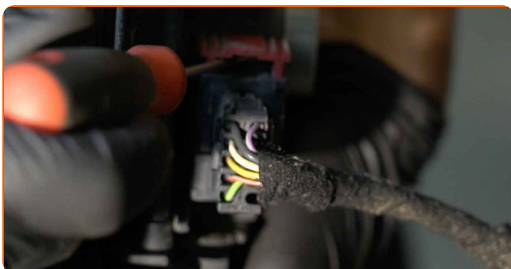
15 Fjern hovedlyset.



Utskifting: frontlykter – OPEL Corsa D Van (S07). AUTODOC anbefaler:

- Ikke bruk for mye makt når du fjerner delen. Ellers kan du skade den.

16 Frakoble den elektriske tilkoblingen av pærene til hovedlysene. Bruk en flat skrutrekker.



17

Frakoble låseklippene og ta bort pærene til hovedlyset.



### Utskiifting: frontlykter – OPEL Corsa D Van (S07). Tips:

- Unngå å ta på pæren med bare hender, fingermerker kan føre til svikt.

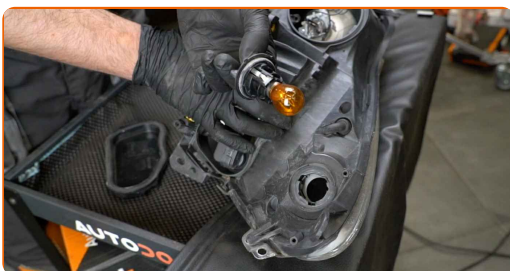
18

Behandle de elektriske tilkoblingene til hovedlysene. Bruk elektropray.



19

Monter pærene i sine montasjeflater i de nye hovedlysene, og fest låseklippene.



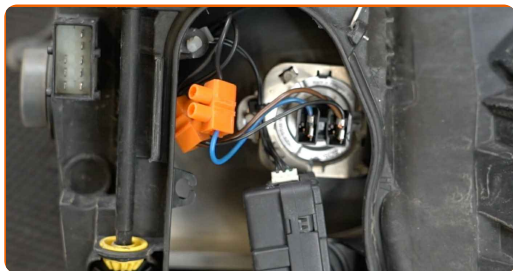
### Utskiifting: frontlykter – OPEL Corsa D Van (S07). Tips fra AUTODOC:

- Unngå å ta på pæren med bare hender, fingermerker kan føre til svikt.



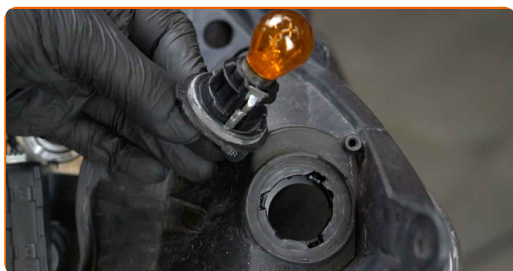
20

Sett i koblingene av hovedlyspærene.



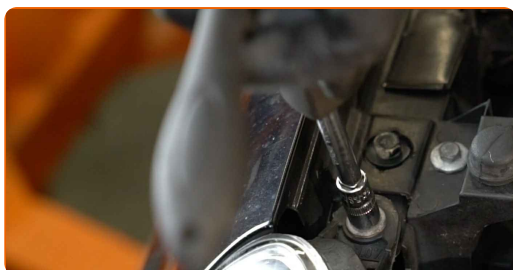
21

Monter det nye hovedlyset.



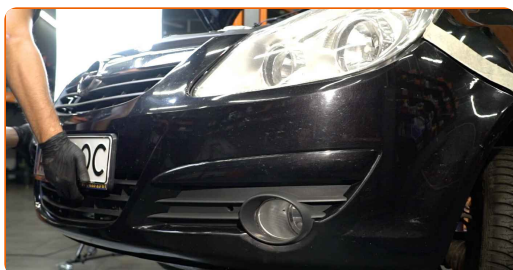
22

Skrue inn hovedlysfestene. Bruk en pipenøkkelinnsats #8. Bruk en skrallenøkkel.



23

Installer støtfangeren i festepunktet.



Utskifting: frontlykter – OPEL Corsa D Van (S07). Profesjonelle anbefalinger:

- Utskifting: frontlykter – OPEL Corsa D Van (S07). Unngå å bruke for mye kraft ved monteringen, det kan skade delen.

24 Fest kontaktene til parkeringssensoren.

25 Skru inn de øverste festene til støtfangeren. Bruk en pipenøkkelinnsats #8. Bruk en skrallenøkkel.



### AUTODOC anbefaler:

- Hold støtfangeren når du skrur inn de øverste festene for å unngå å skade komponentene.

26 Smekk sideklipsene til støtfangeren på plass. Pass på at du hører et klikk som indikerer at den er låst på plass.



### Utskifting: frontlykter – OPEL Corsa D Van (S07). AUTODOC anbefaler:

- Ikke bruk for mye makt når du monterer delen. Ellers kan du skade festemidlene.

27

Skrú inn de nedre festene til støtfangeren. Bruk Torx T25. Bruk en skrallenøkkel.



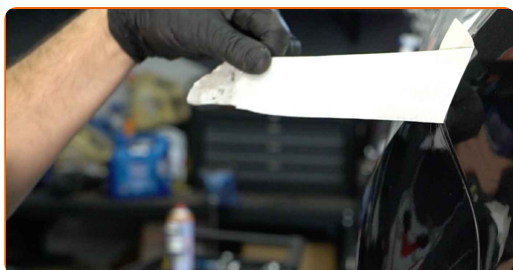
28

Monter dekselet til hjulkassen i setet. Skru inn festene. Bruk Torx T20. Bruk en skrallenøkkel.



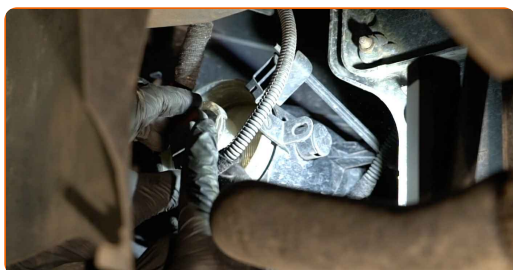
29

Fjern maskeringstapen.



30

Fest kontaktene til tåkelysene.



31

Senk bilen

32 Slå på tenningen.



33 Sjekk om hovedlysene fungerer ordentlig.



34 Slå av tenningen.



35 Fjern beskyttelsestrekket fra skjermen.

36 Lukk panseret.

**GODT GJORT!** 

**SE FLERE VEILEDNINGER**

## AUTODOC – TOPP KVALITET OG RIMELIGE BILDELER PÅ NETTET

AUTODOC-APPEN: SIKRE DEG GODE TILBUD I DEN PRAKTISKE APPEN VÅR

The advertisement features two smartphones. The left one shows the app's search and offers page for a Mercedes-Benz 2.1 Pritsche (901, 902) engine. The right one shows a grid of various car parts like wheels, filters, and fluids. To the right of the phones are three dark blue buttons: 'GET IT ON Google Play', 'Download on the App Store', and a simple 'Download' button.

**ET STORT UTVALG AV RESERVEDELER TIL BILEN DIN**

**HOVEDLYS: ET STORT UTVALG**

### **ⓘ ANSVARFRASKRIVELSE:**

Dokumentet inneholder kun generelle anbefalinger som kan være til hjelp ved reparasjoner eller utskiftninger. AUTODOC er ikke ansvarlig for tap, personskader, skader på eiendom som oppstår under reparasjonen eller utskiftningen på grunn av feilaktig bruk eller feiltolkning av de opplysningene som er stilt til rådighet.

AUTODOC er ikke ansvarlig for noen mulige feil og usikkerheter i denne veiledningen. Opplysningene er kun stilt til rådighet som informasjon og kan ikke erstatte veiledninger fra en spesialist.

AUTODOC er ikke ansvarlig for feil eller farlig bruk av apparater, verktøy eller bildeler. AUTODOC anbefaler sterkt å være forsiktig og følge sikkerhetsreglene ved gjennomføring av reparasjon eller utskiftning. Husk: Bruk av bildeler av mindreverdige kvalitet garanterer ikke at du oppnår riktig nivå av trafiksikkerhet.

© Copyright 2022 – Alt innhold, særlig tekster, fotografier og grafikker er beskyttet av opphavsrett. Alle rettigheter, inkludert mangfoldiggjørelse, kunngjøring, bearbeidning og oversettelse forbeholdes AUTODOC GmbH.