



Slik bytter du
bremseklosser fremme
på en **OPEL Meriva B**
(S10) – veiledning

LIGNENDE VIDEOVEILEDNING



Denne videoen viser fremgangsmåten for bytte av en lignende bildel i en annen bil

Viktig!

Denne fremgangsmåten for bytte kan brukes for:

OPEL Meriva B (S10) 1.4 LPG (75), OPEL Meriva B (S10) 1.4 (75), OPEL Meriva B (S10) 1.4, OPEL Meriva B (S10) 1.7 CDTI (75), OPEL Meriva B (S10) 1.3 CDTI (75), OPEL Meriva B (S10) 1.6 CDTI (75), OPEL Meriva B (S10) 1.6 CDTi (75)

Trinnene kan variere litt, avhengig av designet på bilen.

Denne veiledningen ble laget på grunnlag av fremgangsmåten for bytte av en lignende bildel på en: OPEL ZAFIRA B (A05) 1.8 (M75)

UTSKIFTING: BREMSEKLOSSER – OPEL MERIVA B (S10). LISTE MED VERKTØYET DU KAN TRENGE:



- Stålbørste
- Bremserens
- Smøremiddel/monteringspasta mot hvining
- Kobberpasta
- HEX bit nr. H7
- Hjulpipe #17
- Bremsestempelverktøy
- Skrallenøkkel
- Momentnøkkel
- Brekkjern
- Stoppekloss

Kjøp verktøy

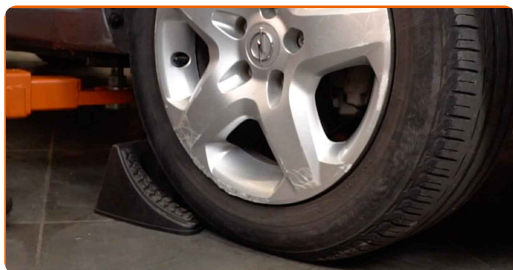
Utskifting: bremseklosser – OPEL Meriva B (S10). AUTODOC anbefaler:

- Utfør utskifting av bremseklosser i komplett sett for hver akse. Dette gir effektiv bremsing.
- Fremgangsmåten er identisk for alle bremseklosser på samme aksel.
- Alt arbeid bør utføres med motoren av.

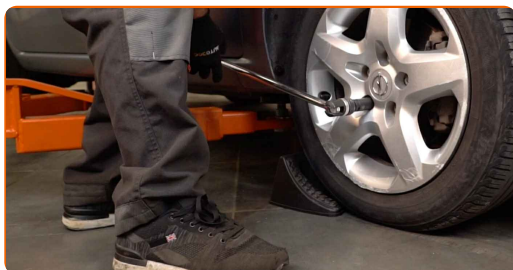
UTSKIFTING: BREMSEKLOSSER – OPEL MERIVA B (S10). FØLG DISSE TRINNENE:

1 Åpne panseret. Skru løs tanklokket for bremsevæsken.

2 Sikre hjulene med klosser.



3 Løsne hjulfesteboltene. Bruk en kraftpipe for hjulmutter #17.



4 Hev fronten på bilen og sikre den på støttene.

5 Løsne hjulboltene.



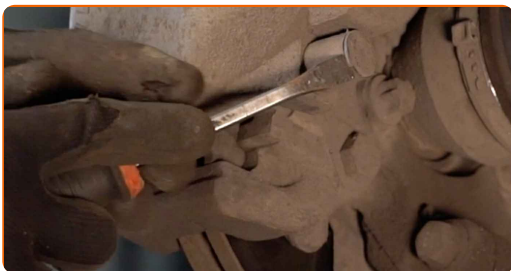
Utskifting: bremseklosser – OPEL Meriva B (S10). Tips:

- For å unngå skade, hold hjulet opp når boltene skrur løs.

6 Ta av hjulet.



7 Fjern hetten til støvmansjetten på føringsstiftene i bremseklaven. Bruk et brekkjern.



8

Skru løs bremsekalipernes feste. Bruk HEX nr. H7. Bruk en skrallenøkkel.



9

Spre bremseklossene. Bruk et brekkjern.



10

Trekk låsefjæren til bremsecaliperen til siden. Bruk et brekkjern.



11

Fjern bremsekaliperen.



Utskifting: bremseklosser – OPEL Meriva B (S10). AUTODOCs eksperter anbefaler:

- Knyt kaliperen til suspensjon eller til karosseriet med en ledning, uten å koble fra bremseslangen for å unngå trykkavlastning i bremsesystemet.
- Kontroller at bremsekaliperen ikke henger på bremseslangen.
- Ikke press inn bremsepedalen etter at bremsekaliperen er fjernet. Stemplet kan falle ut fra bremsesynderen som et resultat, og bremsevæskelekkasje og trykkavlastning kan forekomme i systemet.
- Sjekk brakett, styrepinne og mansjettene til bremsekaliperen. Rengjør dem. Bytt ved behov.

12

Fjern bremseklossene.



Utskifting: bremseklosser – OPEL Meriva B (S10). Tips fra AUTODOC:

- Mål tykkelsen på bremsekiven. Når slitasjegrensen nås, må delen skiftes.

13

Rengjør bremsekalipperbraketten for smuss og støv. Bruk en stålbørste. Bruk bremsrens.



AUTODOC anbefaler:

- Utskifting: bremseklosser – OPEL Meriva B (S10). Vent i noen minutter etter påføringen av sprayen.

14

Behandle stempelet til bremsecaliperen. Bruk bremsrens.



Utskifting: bremseklosser – OPEL Meriva B (S10). Tips:

- Vent et par minutter etter at sprayen er påført.

15

Trykk inn bremsekaliper-stemplet. Bruk bremsestempelverktøy.



16

Behandle bremseklossene i området hvor overflaten deres kommer i kontakt med bremsecaliper holderen. Bruk smøremiddel/monteringspasta mot hvining.

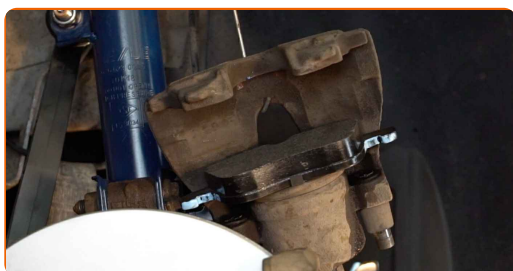


Utskifting: bremseklosser – OPEL Meriva B (S10). Profesjonelle anbefalinger:

- Kontroller at platens overflate er ren før du installerer klossene.

17

Installer nye bremseklosser.



Utskifting: bremseklosser – OPEL Meriva B (S10). Tips fra AUTODOCs eksperter:

- Pass på at klossene er installert med føringer vendt mot platen.

18

Installer bremsekaliperen og fest den. Bruk HEX nr. H7. Bruk en momentnøkkel. Stram den til 28 Nm dreiemoment.



AUTODOC anbefaler:

- OPEL Meriva B (S10) – trykk inn bremsepedalen flere ganger uten å starte motoren, helt til den kjennes fast.

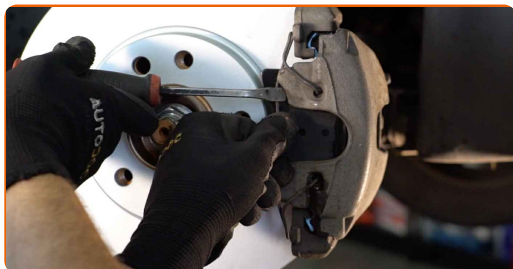
19

Installer hetten til støvmansjetten på føringsstiftene i bremseklaven.



20

Smekk låsefjæren for bremsecaliperen tilbake på plass. Bruk et brekkjern.



21

Behandle overflaten hvor bremsekiven kontakter felgen. Bruk kobberfett.



22

Rengjør overflaten av bremsekiven. Bruk bremserens.



Utskifting: bremseklosser – OPEL Meriva B (S10). AUTODOC anbefaler:

- Vent et par minutter etter at sprayen er påført.

23

Installer hjulet.

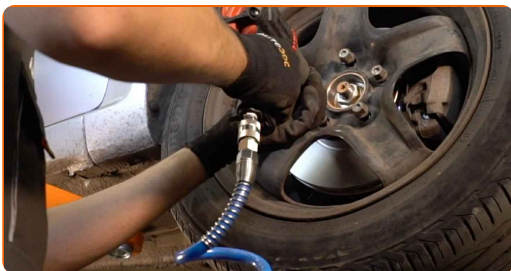


Utskifting: bremseklosser – OPEL Meriva B (S10). AUTODOCs eksperter anbefaler:

- For å unngå skade, hold hjulet opp når festeboltene skrur fast.

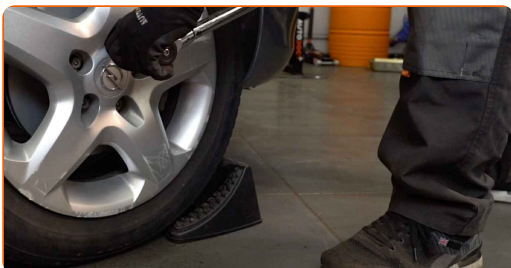
24

Skrue inn boltene. Bruk en kraftpipe for hjulmutter #17.



25

Senk bilen og stram hjulboltene, arbeid på kryss. Bruk en momentnøkkel. Stram den til 110 Nm dreiemoment.



AUTODOC anbefaler:

- Viktig! Utskifting: bremseklosser – OPEL Meriva B (S10). Kontroller bremsevæsknivået i beholderen og fyll på ved behov.

26

Stram tanklokket til bremsevæsken. Lukk panseret.

27

Fjern jekker og klosser.



Utskifting: bremseklosser – OPEL Meriva B (S10). Tips:

- Brems jevnt og forsiktig de første 150-200 km etter utskifting av bremseklossene. Unngå unødvendig og skarp nedbremsing til stopp.

GODT GJORT! 

[SE FLERE VEILEDNINGER](#)

AUTODOC – TOPP KVALITET OG RIMELIGE BILDELER PÅ NETTET

AUTODOC-APPEN: SIKRE DEG GODE TILBUD I DEN PRAKTISKE APPEN VÅR



+ AUTODOC

GET IT ON  **Google Play**

 **Download on the App Store**

Download

ET STORT UTVALG AV RESERVEDELER TIL BILEN DIN

BREMSEKLOSSER: ET STORT UTVALG

ANSVARSFRAKRIVELSE:

Dokumentet inneholder kun generelle anbefalinger som kan være til hjelp ved reparasjoner eller utskiftninger. AUTODOC er ikke ansvarlig for tap, personskader, skader på eiendom som oppstår under reparasjonen eller utskiftningen på grunn av feilaktig bruk eller feiltolkning av de opplysningene som er stilt til rådighet.

AUTODOC er ikke ansvarlig for noen mulige feil og usikkerheter i denne veiledningen. Opplysningene er kun stilt til rådighet som informasjon og kan ikke erstatte veiledninger fra en spesialist.

AUTODOC er ikke ansvarlig for feil eller farlig bruk av apparater, verktøy eller bildeler. AUTODOC anbefaler sterkt å være forsiktig og følge sikkerhetsreglene ved gjennomføring av reparasjon eller utskiftning. Husk: Bruk av bildeler av mindreverdige kvalitet garanterer ikke at du oppnår riktig nivå av trafiksikkerhet.

© Copyright 2023 – Alt innhold, særlig tekster, fotografier og grafikker er beskyttet av opphavsrett. Alle rettigheter, inkludert mangfoldiggjørelse, kunngjøring, bearbeiding og oversettelse forbeholdes AUTODOC SE.