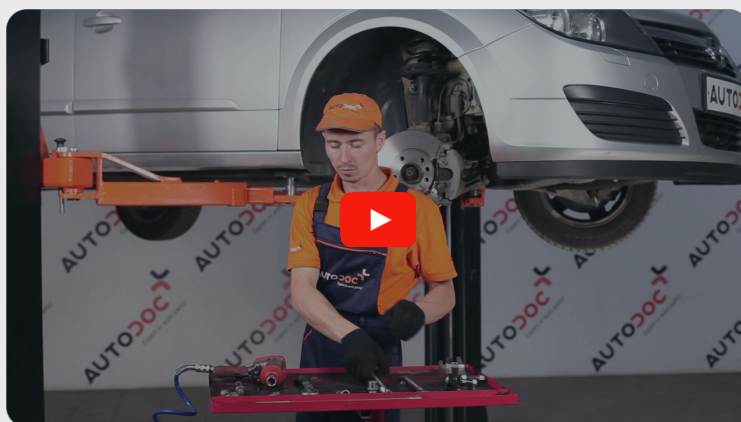




Slik bytter du styreledd  
på en **OPEL Meriva B**  
**(S10)** – veiledning

## LIGNENDE VIDEOVEILEDNING



Denne videoen viser fremgangsmåten for bytte av en lignende bildel i en annen bil

### **Viktig!**

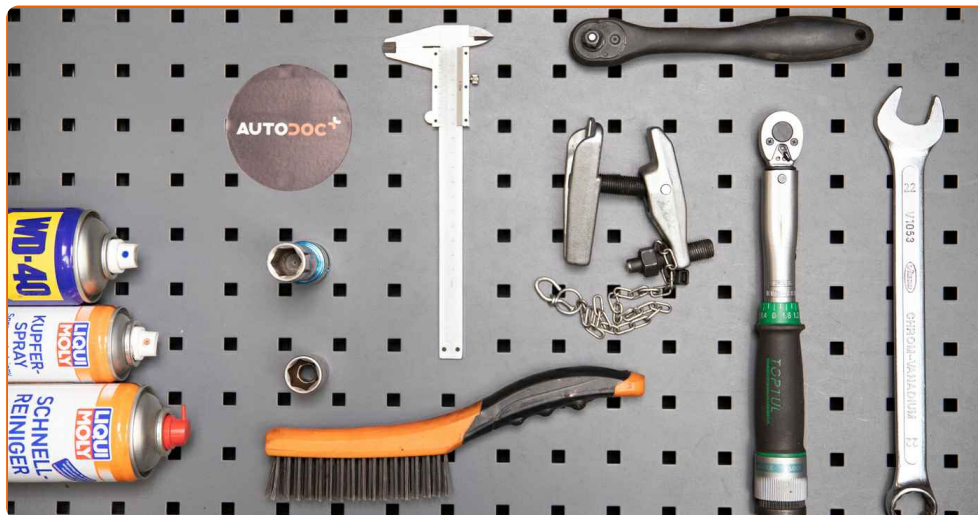
Denne fremgangsmåten for bytte kan brukes for:

OPEL Meriva B (S10) 1.4 LPG (75), OPEL Meriva B (S10) 1.4 (75), OPEL Meriva B (S10) 1.4, OPEL Meriva B (S10) 1.7 CDTI (75), OPEL Meriva B (S10) 1.3 CDTI (75), OPEL Meriva B (S10) 1.6 CDTI (75), OPEL Meriva B (S10) 1.6 CDTi (75)

Trinnene kan variere litt, avhengig av designet på bilen.

Denne veiledningen ble laget på grunnlag av fremgangsmåten for bytte av en lignende bildel på en: OPEL Astra H Caravan (A04) 1.3 CDTI (L35)

**UTSKIFTING: STYRELEDD – OPEL MERIVA B (S10).  
LISTE MED VERKTØYET DU KAN TRENGE:**



- Stålbørste
- WD-40 spray
- Bremserens
- Kobberpasta
- Kombinasjonsnøkkel #22
- Pipenøkkelinnsats # 18
- Hjulpipe #17
- Skrallenøkkel
- Momentnøkkel
- Skyvelær
- Kuleleddavtrekker
- Stoppekloss

**Kjøp verktøy**

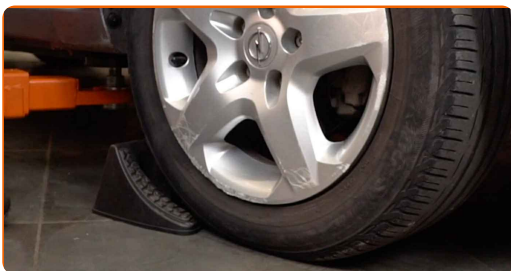
Utskifting: styreledd – OPEL Meriva B (S10). AUTODOCs eksperter anbefaler:

- Erstatt endeleddene parvis.
- Utskiftingsprosedyren er identisk for høyre og venstre endeledd.
- Merk: Alt arbeid på bilen – OPEL Meriva B (S10) – må utføres med motoren koblet ut.

## GJENNOMFØR UTSKIFTINGEN I FØLGENDE REKKEFØLGE:

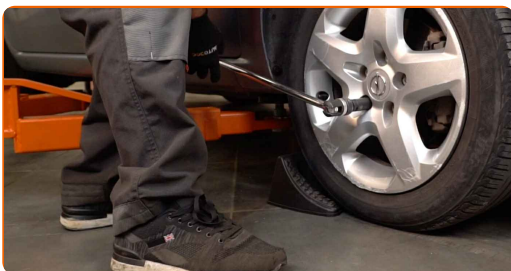
1

Sikre hjulene med klosser.



2

Løsne hjulfesteboltene. Bruk en kraftpipe for hjulmutter #17.



3

Hev fronten på bilen og sikre den på støttene.

4

Løsne hjulboltene.



**AUTODOC anbefaler:**

- Advarsel! Hold i hjulet når du skrur løs festeboltene for å unngå skader. OPEL Meriva B (S10)

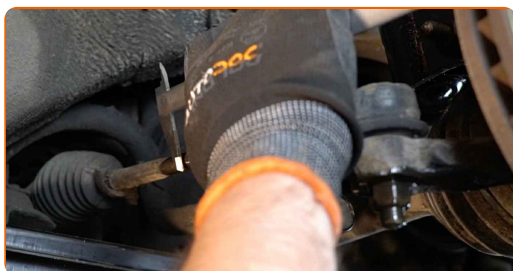
5

Ta av hjulet.



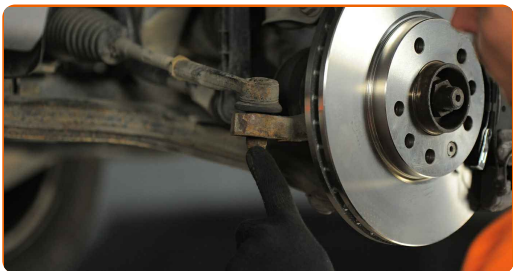
6

Ved reinstaller, merk eller måle den nøyaktige plasseringen til kuleleddet på sporstangen, eller tell antall omdreininger for å hindre forskyvning etterpå. Bruk et skyvelær.



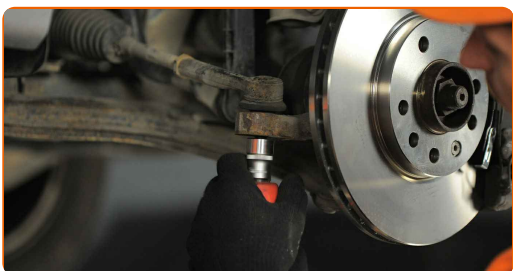
7

Rens festene som kobler endeledet til rattspindelen. Bruk en stålbørste. Bruk WD-40 spray.



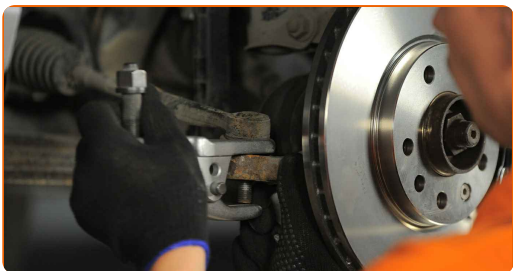
8

Skru endefestemutteren fast til styrespindelen. Bruk en pipenøkkelinnsats #18. Bruk en skrallenøkkel.



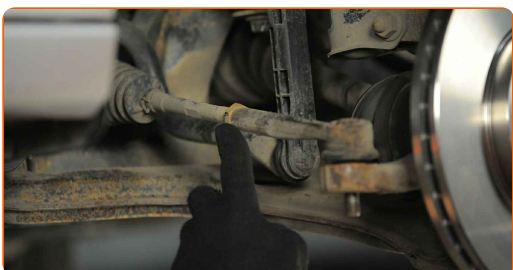
9

Koble strekkstangenden fra styrespindelen. Bruk en avtrekker for kuleledd.



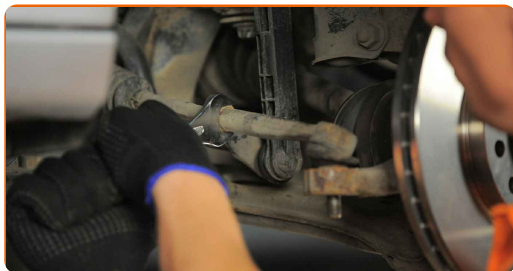
10

Rengjør låsemutteren som kobler styrestaget til endeledet. Bruk en stålbørste. Bruk WD-40 spray.



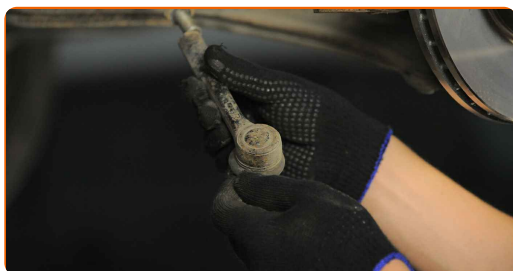
11

Løsne låsemutteren som fester trekkstangenden til strekkstangen. Bruk en kombinasjonsnøkkel #22.



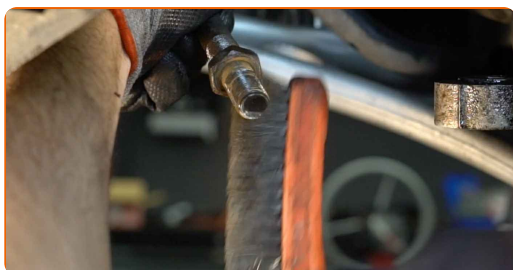
12

Skru enden av strekkstangen.



13

Rengjør festepunktene til endeledet. Bruk en stålbørste. Bruk WD-40 spray.

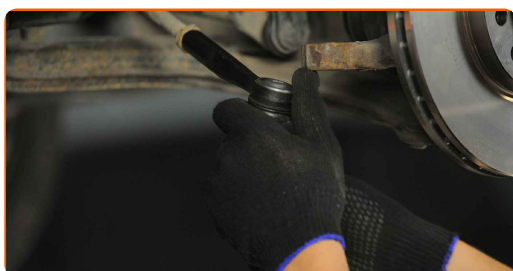


14

Behandle festepunktene til endeledet med et egnet middel. Bruk kobberfett.

15

Skru på en ny strekkstangende.

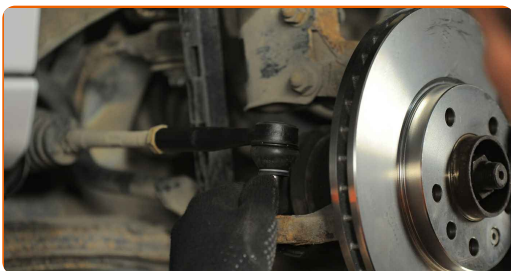


Utskifting: styreledd – OPEL Meriva B (S10). AUTODOC anbefaler:

- Mens du installerer styrestangenden, må du huske å gjøre det samme antallet omdreininger eller forlate den samme lengden på synlige gjenger per dine mål.

16

Koble strekkstangenden til styrespindelen.



17

Stram festemutteren som kobler endeledet til rattspindelen. Bruk en pipenøkkelinnsats #18. Bruk en momentnøkkel. Stram den til 30 Nm dreiemoment.+90°

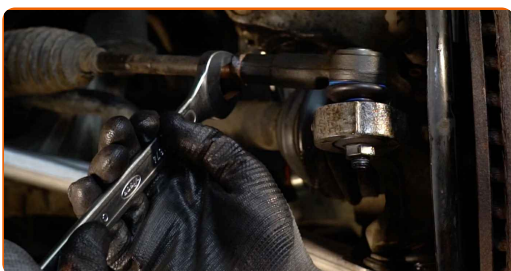


AUTODOC anbefaler:

- Viktig! Bruk nye festelementer.



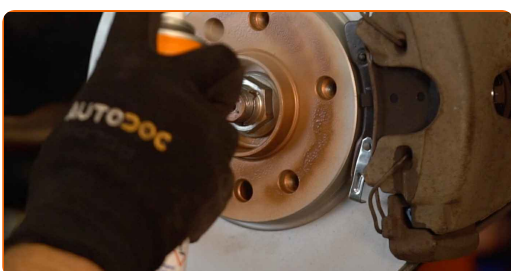
- 18** Stram strekkstangendens låsemutter. Bruk en kombinasjonsnøkkel #22. Bruk en momentnøkkel. Stram den til 65 Nm dreiemoment.



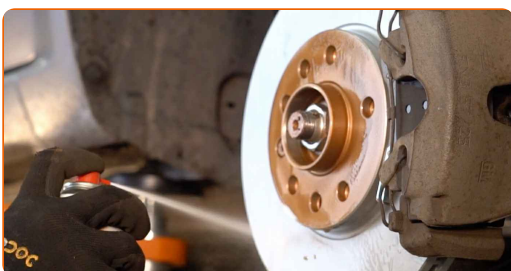
- 19** Smør alle endeledforbindelsene. Bruk kobberfett.



- 20** Behandle overflaten hvor bremseskiven kontakter felgen. Bruk kobberfett.



- 21** Rengjør overflaten av bremseskiven. Bruk bremsrens.



**AUTODOC anbefaler:**

- Utskifting: styreledd – OPEL Meriva B (S10). Vent i noen minutter etter påføringen av sprayen.

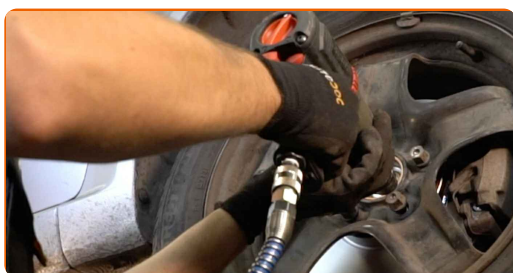
**22** Installer hjulet.



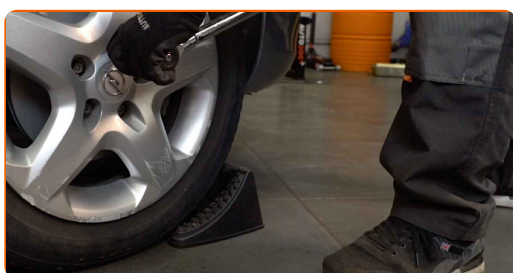
**Utskiifting: styreledd – OPEL Meriva B (S10). Tips:**

- For å unngå skade, hold hjulet opp når festeboltene skrur fast.

**23** Skru inn boltene. Bruk en kraftpipe for hjulmutter #17.



**24** Senk bilen og stram hjulboltene, arbeid på kryss. Bruk en kraftpipe for hjulmutter #17. Bruk en momentnøkkel. Stram den til 110 Nm dreiemoment.



**Utskiifting: styreledd – OPEL Meriva B (S10). Tips fra AUTODOCs eksperter:**

- Kontroller og juster hjulinstilling om nødvendig.

25

Fjern jekker og klosser.



**GODT GJORT!** 

**SE FLERE VEILEDNINGER**

# AUTODOC – TOPP KVALITET OG RIMELIGE BILDELER PÅ NETTET

**AUTODOC-APPEN: SIKRE DEG GODE TILBUD I DEN PRAKTISKE APPEN VÅR**



**+ AUTODOC**

GET IT ON  
 **Google Play**

Download on the  
 **App Store**

**Download**

**ET STORT UTVALG AV RESERVEDELER TIL BILEN DIN**

**STYRELEDD: ET STORT UTVALG**

## **ANSVARFRASKRIVELSE:**

Dokumentet inneholder kun generelle anbefalinger som kan være til hjelp ved reparasjoner eller utskiftninger. AUTODOC er ikke ansvarlig for tap, personskader, skader på eiendom som oppstår under reparasjonen eller utskiftningen på grunn av feilaktig bruk eller feiltolkning av de opplysningene som er stilt til rådighet.

AUTODOC er ikke ansvarlig for noen mulige feil og usikkerheter i denne veiledningen. Opplysningene er kun stilt til rådighet som informasjon og kan ikke erstatte veiledninger fra en spesialist.

AUTODOC er ikke ansvarlig for feil eller farlig bruk av apparater, verktøy eller bildeler. AUTODOC anbefaler sterkt å være forsiktig og følge sikkerhetsreglene ved gjennomføring av reparasjon eller utskiftning. Husk: Bruk av bildeler av mindreverdige kvalitet garanterer ikke at du oppnår riktig nivå av trafiksikkerhet.

© Copyright 2023 – Alt innhold, særlig tekster, fotografier og grafikker er beskyttet av opphavsrett. Alle rettigheter, inkludert mangfoldiggjørelse, kunngjøring, bearbeiding og oversettelse forbeholdes AUTODOC SE.