



Slik bytter du  
bremseklosser bak på en

**PEUGEOT 206**

**Hatchback (2A/C) –**  
veiledning

## LIGNENDE VIDEOVEILEDNING



Denne videoen viser fremgangsmåten for bytte av en lignende bildel i en annen bil

### Viktig!

Denne fremgangsmåten for bytte kan brukes for:

PEUGEOT 206 Hatchback (2A/C) 2.0 S16, PEUGEOT 206 Hatchback (2A/C) 1.6 16V, PEUGEOT 206 Hatchback (2A/C) 2.0 RC, PEUGEOT 206 Hatchback (2A/C) 1.4 16V, PEUGEOT 206 Hatchback (2A/C) 1.6 HDi 110, PEUGEOT 206 Hatchback (2A/C) 1.6, PEUGEOT 206 Hatchback (2A/C) 1.6 BiFuel

Trinnene kan variere litt, avhengig av designet på bilen.

Denne veiledningen ble laget på grunnlag av fremgangsmåten for bytte av en lignende bildel på en: PEUGEOT 206 Hatchback (2A/C) 1.6

UTSKIFTING: BREMSEKLOSSER – PEUGEOT 206  
HATCHBACK (2A/C). VERKTØYET DU TRENGER:



- Stålbørste
- WD-40 spray
- Bremserens
- Kobberpasta
- Smøremiddel/monteringspasta mot hvining
- Hjulpiper #19
- Bremsestempelverktøy
- Momentnøkkel
- Gummihammer
- Rundtang
- Brekkjern
- Stoppekloss

**Kjøp verktøy**

Utskifting: bremseklosser – PEUGEOT 206 Hatchback (2A/C). AUTODOCs eksperter anbefaler:

- Utfør utskifting av bremseklosser i komplett sett for hver akse. Dette gir effektiv bremsing.
- Fremgangsmåten er identisk for alle bremseklosser på samme aksel.
- Utskifting: bremseklosser – PEUGEOT 206 Hatchback (2A/C). Bruk følgende fremgangsmåte:

## GJENNOMFØR UTSKIFTINGEN I FØLGENDE REKKEFØLGE:

**1** Åpne panseret. Skru løs tankklokken for bremsevæsken.

**2** Sikre hjulene med klosser.



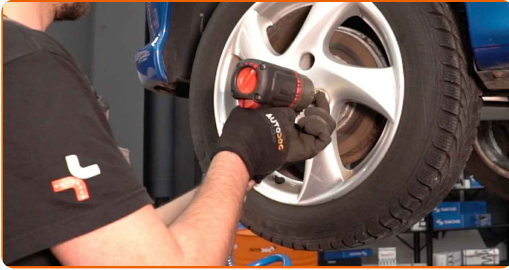
**3** Løsne hjulfesteboltene. Bruk en kraftpipe for hjulmutter #19.



**4** Hev bakkdelen på bilen og sikre den på støttene.

5

Løsne hjulboltene.



Utskifting: bremseklosser – PEUGEOT 206 Hatchback (2A/C). Tips:

- For å unngå skade, hold hjulet opp når boltene skrur løs.

6

Ta av hjulet.



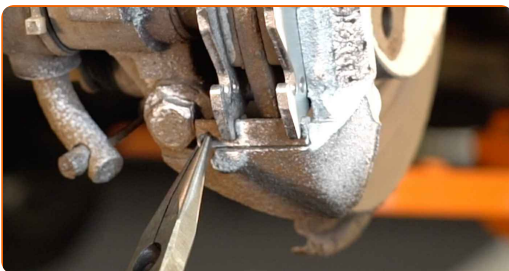
7

Ta bort låsefjærene til bremseklossene. Bruk et brekkjern.



8

Fjern stiften som fester bremseklossene. Bruk en rundtang.



9

Rengjør festene til bremsecaliperen. Bruk en stålbørste. Bruk WD-40 spray.



10

Ta bort låseklippsen til bremseklossene. Bruk et brekkjern. Bruk en gummihammer.



11

Fjern bremseklossene. Bruk et brekkjern.



Utskifting: bremseklosser – PEUGEOT 206 Hatchback (2A/C). Tips fra AUTODOCs eksperter:

- Mål tykkelsen på bremseskiven. Når slitasjegrensen nås, må delen skiftes.

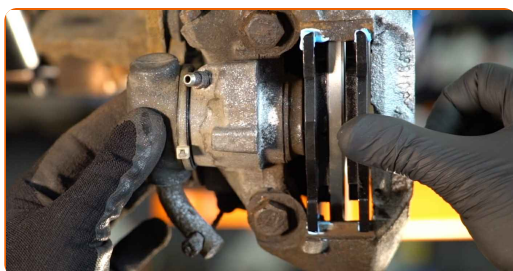
- 12** Behandle bremseklossene i området hvor overflaten deres kommer i kontakt med bremsecaliper holderen. Bruk smøremiddel/monteringspasta mot hvining.



Utskifting: bremseklosser – PEUGEOT 206 Hatchback (2A/C). AUTODOC anbefaler:

- Kontroller at platens overflate er ren før du installerer klossene.

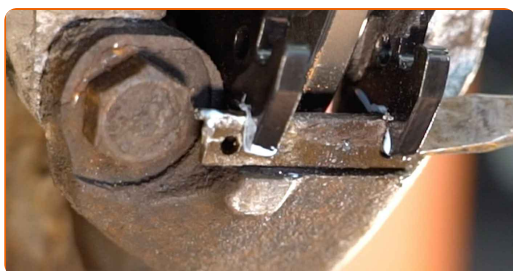
- 13** Installer nye bremseklosser.



Utskifting: bremseklosser – PEUGEOT 206 Hatchback (2A/C). Tips:

- Pass på at klossene er installert med føringer vendt mot platen.

- 14** Monter låseklippsen til bremseklossene. Bruk et brekkjern.



**15** Monter stiften som fester bremseklossene.



**16** Monter låsefjærene til bremseklossene.



**17** Behandle overflaten hvor bremsekiven kontakter felgen. Bruk kobberfett.



**18** Rengjør overflaten av bremsekiven. Bruk bremserens.



**AUTODOC anbefaler:**

- Utskifting: bremseklosser – PEUGEOT 206 Hatchback (2A/C). Vent i noen minutter etter påføringen av sprayen.



19

Installer hjulet.



Utskifting: bremseklosser – PEUGEOT 206 Hatchback (2A/C). AUTODOCs eksperter anbefaler:

- For å unngå skade, hold hjulet opp når festeboltene skrues fast.

20

Skrue inn boltene. Bruk en kraftpipe for hjulmutter #19.



21

Senk bilen og stram hjulboltene, arbeid på kryss. Bruk en momentnøkkel. Stram den til 100 Nm dreiemoment.



Utskifting: bremseklosser – PEUGEOT 206 Hatchback (2A/C). Tips fra AUTODOC:

- Kontroller bremsevæsknivået i ekspansjonstanken og etterfyll om nødvendig.

22

Stram tanklokket til bremsevæsken. Lukk panseret.

### AUTODOC anbefaler:

- PEUGEOT 206 Hatchback (2A/C) – trykk inn bremsepedalen flere ganger uten å starte motoren, helt til den kjennes fast.

23

Fjern jekker og klosser.



### Utskifting: bremseklosser – PEUGEOT 206 Hatchback (2A/C). Tips:

- Brems jevnt og forsiktig de første 150-200 km etter utskifting av bremseklossene. Unngå unødvendig og skarp nedbremsing til stopp.

**GODT GJORT!** 

[SE FLERE VEILEDNINGER](#)

# AUTODOC – TOPP KVALITET OG RIMELIGE BILDELER PÅ NETTET

**AUTODOC-APPEN: SIKRE DEG GODE TILBUD I DEN PRAKTISKE APPEN VÅR**

GET IT ON  
**Google Play**

Download on the  
**App Store**

**Download**

**ET STORT UTVALG AV RESERVEDELER TIL BILEN DIN**

**BREMSEKLOSSER: ET STORT UTVALG**

## **ANSVARFRASKRIVELSE:**

Dokumentet inneholder kun generelle anbefalinger som kan være til hjelp ved reparasjoner eller utskiftninger. AUTODOC er ikke ansvarlig for tap, personskader, skader på eiendom som oppstår under reparasjonen eller utskiftningen på grunn av feilaktig bruk eller feiltolkning av de opplysningene som er stilt til rådighet.

AUTODOC er ikke ansvarlig for noen mulige feil og usikkerheter i denne veiledningen. Opplysningene er kun stilt til rådighet som informasjon og kan ikke erstatte veiledninger fra en spesialist.

AUTODOC er ikke ansvarlig for feil eller farlig bruk av apparater, verktøy eller bildeler. AUTODOC anbefaler sterkt å være forsiktig og følge sikkerhetsreglene ved gjennomføring av reparasjon eller utskiftning. Husk: Bruk av bildeler av mindreverdige kvalitet garanterer ikke at du oppnår riktig nivå av trafiksikkerhet.

© Copyright 2023 – Alt innhold, særlig tekster, fotografier og grafikker er beskyttet av opphavsrett. Alle rettigheter, inkludert mangfoldiggjørelse, kunngjøring, bearbeiding og oversettelse forbeholdes AUTODOC SE.