



Slik bytter du hjullager
bak på en **PEUGEOT 207**
SW – veiledning

LIGNENDE VIDEOVEILEDNING



Denne videoen viser fremgangsmåten for bytte av en lignende bildel i en annen bil

Viktig!

Denne fremgangsmåten for bytte kan brukes for:

PEUGEOT 207 SW 1.4, PEUGEOT 207 SW 1.4 16V, PEUGEOT 207 SW 1.6 16V,
PEUGEOT 207 SW 1.6 HDi, PEUGEOT 207 SW 1.6 16V Turbo, PEUGEOT 207 SW 1.4
LPG

Trinnene kan variere litt, avhengig av designet på bilen.

Denne veiledningen ble laget på grunnlag av fremgangsmåten for bytte av en lignende bildel på en: PEUGEOT 207 Hatchback 1.6 16V VTi

**UTSKIFTING: HJULLAGER – PEUGEOT 207 SW. LISTE
MED VERKTØYET DU KAN TRENGE:**



- Stålbørste
- Rengjøringsbørste av nylon
- WD-40 spray
- Universal rengjøringspray
- Bremsrens
- Universalfett
- Kobberpasta
- Momentnøkkel
- Kombinasjonsnøkkel #19
- Pipenøkkelinnsats # 13
- Pipenøkkelinnsats # 36
- Torx bits T55
- Hjulpipe #17
- Bremsstempelverktøy
- Skralleøkkel
- Svingjern
- Hammer
- Flat meisel
- Gummihammer
- Flat Skrutrekker
- Brekkjern
- Glidehammer for lageravtrekkere
- Stoppekloss

Kjøp verktøy

Utskifting: hjullager – PEUGEOT 207 SW. AUTODOC anbefaler:

- Lagermonteringen på PEUGEOT 207 bilen må ikke brukes på nytt.
- Fremgangsmåten er identisk for å bytte navlageret på begge hjul på samme aksel.
- Alt arbeid bør utføres med motoren av.

UTSKIFTING: HJULLAGER – PEUGEOT 207 SW. ANBEFALT REKKEFØLGE FOR TRINNENE:

1 Åpne panseret. Skru løs tanklokket for bremsevæsken.

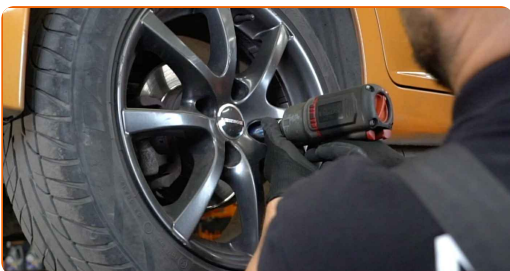
2 Sikre hjulene med klosser.

3 Løsne hjulfesteboltene. Bruk en kraftpipe for hjulmutter #17.



4 Hev bakdelen på bilen og sikre den på støttene.

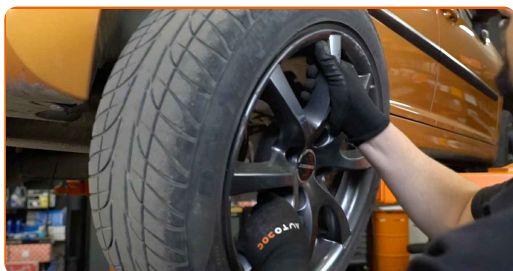
5 Løsne hjulboltene.



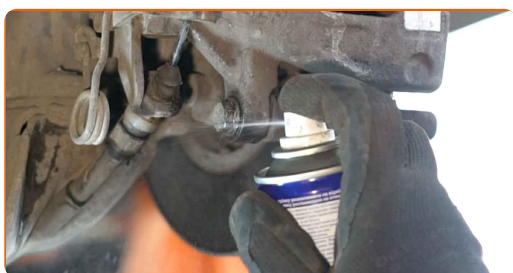
AUTODOC anbefaler:

- Viktig! Hold i hjulet når du skrur løs festeboltene. PEUGEOT 207 SW

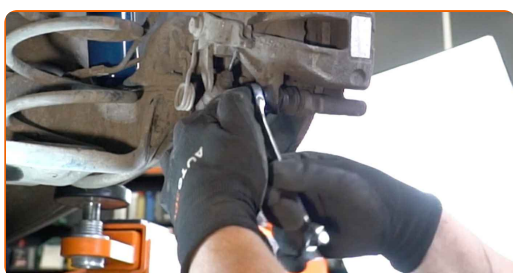
6 Ta av hjulet.



7 Rengjør festene til bremsecaliperen. Bruk en stålbørste. Bruk universal rengjøringspray.



8 Skru løs bremsecalippenes feste. Bruk en kombinasjonsnøkkel #19. Bruk en pipenøkkelinnsats #13. Bruk en skrallenøkkel.



9 Spre bremseklossene. Bruk et brekkjern.

10

Fjern bremsekaliperen.



Utskifting: hjullager – PEUGEOT 207 SW. Tips fra AUTODOCs eksperter:

- Knyt kaliperen til suspensjon eller til karosseriet med en ledning, uten å koble fra bremseslangen for å unngå trykkavlastning i bremsesystemet.
- Kontroller at bremsekaliperen ikke henger på bremseslangen.
- Ikke press inn bremsepedalen etter at bremsekaliperen er fjernet. Stemplet kan falle ut fra bremsesynderen som et resultat, og bremsevæskelekkasje og trykkavlastning kan forekomme i systemet.
- Sjekk brakett, styrepinne og mansjettene til bremsekaliperen. Rengjør dem. Bytt ved behov.

11

Fjern bremseklossene. Bruk et brekkjern.



12

Rengjør festene på braketten til bremsecaliperen. Bruk en stålbørste. Bruk WD-40 spray.



13

Skru løs kalipperbrakettfestet. Bruk Torx T55. Bruk et svingjern.



14

Fjern kalipperbraketten.



15

Rens festene til bremsekiven. Bruk en stålbørste. Bruk WD-40 spray.



16

Ta av hetten på mutteren til hjulnavet. Bruk et brekkjern. Bruk en gummihammer.



Utskifting: hjullager – PEUGEOT 207 SW. Tips fra AUTODOC:

- På noen biler er ikke hjulnavet beskyttet med en hette.

17

Press løs festebolten til hjulnavet. Bruk en flat metal meisel. Bruk en hammer.



18

Skru løs navmutteren. Bruk en pipenøkkelinnsats #36. Bruk et svingjern.



19

Fjern bremseskiven som er montert med hjulnavlageret. Bruk glidehammer for lageravtrekkere.



20

Rengjør akseltappen. Bruk en stålbørste. Bruk universal rengjøringspray.



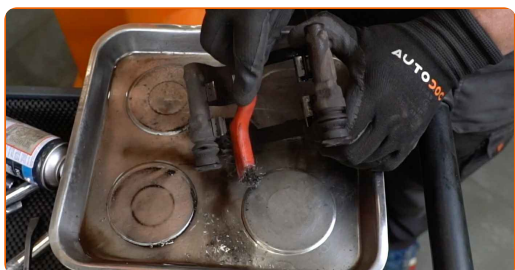
21

Smør akseltappen. Bruk universalfett. Bruk en flat skrutrekker.



22

Rengjør bremsekalipperbraketten for smuss og støv. Bruk en stålbørste. Bruk bremsrens.



AUTODOC anbefaler:

- Utskifting: hjullager – PEUGEOT 207 SW. Vent i noen minutter etter påføringen av sprayen.

23

Monter bremseskiven som er montert med hjulnavlageret.



24

Stram mutteren til hjulnavet. Bruk en pipenøkkelinnsats #36. Bruk en momentnøkkel. Stram den til 270 Nm dreiemoment.



Utskifting: hjullager – PEUGEOT 207 SW. AUTODOCs eksperter anbefaler:

- Hjullagerenheten må ikke vippe på akseltappen.
- Bruk kun nye bolter og muttere under installasjonsprosessen.

25

Press inn festebolten til hjulnavet. Bruk en flat metal meisel. Bruk en hammer.



26

Monter hetten på navmutteren. Bruk en gummihammer.



27

Rens festepunktet til caliperen og braketten. Bruk en stålbørste. Bruk WD-40 spray.



28

Installer bremsekalipperbraketten.



29 Stram bremsekalipperbraketten. Bruk Torx T55. Bruk en momentnøkkel. Stram den til 53 Nm dreiemoment.



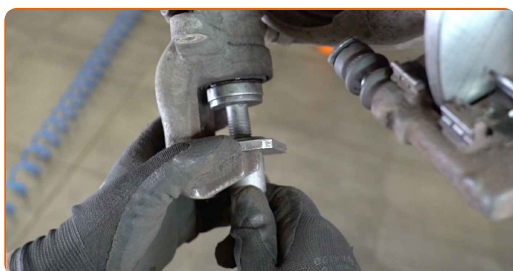
30 Behandle stempelet til bremsekaliperen. Bruk en rengjøringsbørste av nylon. Bruk bremserens.



AUTODOC anbefaler:

- Utskifting: hjullager – PEUGEOT 207 SW. Vent i noen minutter etter påføringen av sprayen.

31 Trykk inn bremsekaliper-stemplet. Bruk bremsestempelverktøy.



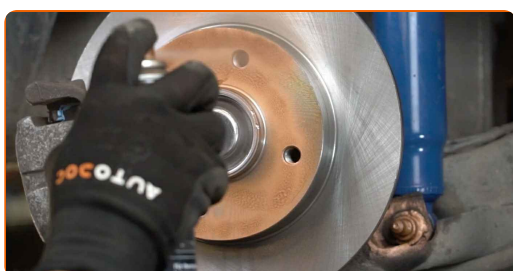
32 Installer bremseløssene.



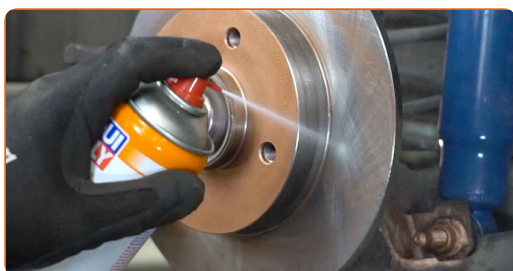
33 Installer bremskaliperen og fest den. Bruk en kombinasjonsnøkkel #19. Bruk en pipenøkkelinnsats #13. Bruk en momentnøkkel. Stram den til 30 Nm dreiemoment.



34 Behandle overflaten hvor bremseskiven kontakter felgen. Bruk kobberfett.



35 Rengjør overflaten av bremseskiven. Bruk bremsrens.



AUTODOC anbefaler:

- Utskifting: hjullager – PEUGEOT 207 SW. Vent i noen minutter etter påføringen av sprayen.

36 Installer hjulet.



AUTODOC anbefaler:

- Advarsel! Hold i hjulet når du skrur inn festboltene på bilen for å unngå skader.
PEUGEOT 207 SW

37 Skru inn boltene. Bruk en kraftpipe for hjulmutter #17.



38 Senk bilen og stram hjulboltene, arbeid på kryss. Bruk en kraftpipe for hjulmutter #17. Bruk en momentnøkkel. Stram den til 100 Nm dreiemoment.



39

Fjern jekker og klosser.



Utskifting: hjullager – PEUGEOT 207 SW. AUTODOCs eksperter anbefaler:

- Kontroller bremsevæsknivået i ekspansjonstanken og etterfyll om nødvendig.

40

Stram tanklokket til bremsevæsken. Lukk panseret.

Utskifting: hjullager – PEUGEOT 207 SW. AUTODOCs eksperter anbefaler:

- Uten å starte motoren, trå på bremsepedalen flere ganger til du føler betydelig motstand.

GODT GJORT! 

SE FLERE VEILEDNINGER

AUTODOC – TOPP KVALITET OG RIMELIGE BILDELER PÅ NETTET

AUTODOC-APPEN: SIKRE DEG GODE TILBUD I DEN PRAKTISKE APPEN VÅR

ET STORT UTVALG AV RESERVEDELER TIL BILEN DIN

HJULLAGER: ET STORT UTVALG

ANSVARFRASKRIVELSE:

Dokumentet inneholder kun generelle anbefalinger som kan være til hjelp ved reparasjoner eller utskiftninger. AUTODOC er ikke ansvarlig for tap, personskader, skader på eiendom som oppstår under reparasjonen eller utskiftningen på grunn av feilaktig bruk eller feiltolkning av de opplysningene som er stilt til rådighet.

AUTODOC er ikke ansvarlig for noen mulige feil og usikkerheter i denne veiledningen. Opplysningene er kun stilt til rådighet som informasjon og kan ikke erstatte veiledninger fra en spesialist.

AUTODOC er ikke ansvarlig for feil eller farlig bruk av apparater, verktøy eller bildeler. AUTODOC anbefaler sterkt å være forsiktig og følge sikkerhetsreglene ved gjennomføring av reparasjon eller utskiftning. Husk: Bruk av bildeler av mindreverdige kvalitet garanterer ikke at du oppnår riktig nivå av trafiksikkerhet.

© Copyright 2023 – Alt innhold, særlig tekster, fotografier og grafikker er beskyttet av opphavsrett. Alle rettigheter, inkludert mangfoldiggjørelse, kunngjøring, bearbeiding og oversettelse forbeholdes AUTODOC SE.