



Slik bytter du motorolje
og oljefilter på en
PEUGEOT 208 I
Hatchback (CA_, CC_) –
veiledning

LIGNENDE VIDEOVEILEDNING



Denne videoen viser fremgangsmåten for bytte av en lignende bildel i en annen bil

Viktig!

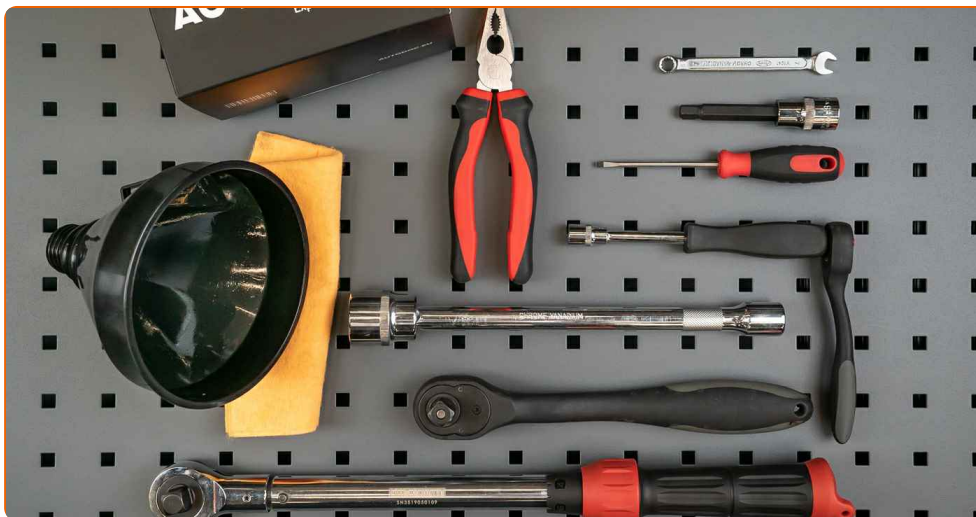
Denne fremgangsmåten for bytte kan brukes for:

PEUGEOT 208 I Hatchback (CA_, CC_) 1.6, PEUGEOT 208 I Hatchback (CA_, CC_) 1.4 VTi, PEUGEOT 208 I Hatchback (CA_, CC_) 1.6 GTi, PEUGEOT 208 I Hatchback (CA_, CC_) 1.6 THP 165, PEUGEOT 208 I Hatchback (CA_, CC_) 1.4 GPL

Trinnene kan variere litt, avhengig av designet på bilen.

Denne veiledningen ble laget på grunnlag av fremgangsmåten for bytte av en lignende bildel på en: PEUGEOT 308 I Hatchback (4A, 4C) 1.6 16V

UTSKIFTING: MOTOROLJE OG OLJEFILTER – PEUGEOT
208 I HATCHBACK (CA_, CC_). VERKTØYET DU KAN
TRENGE:



- Kombinasjonsnøkkel №7
- Kraftpipe №10
- Kraftpipe №27
- HEX bit nr. H8
- Kombitenger
- Flat skrutrekker
- Kar til oljeskift
- Trakt
- Momentnøkkel
- Mikrofiberhåndkle
- Skjermtrekk

Kjøp verktøy

Utskifting: motorolje og oljefilter – PEUGEOT 208 I Hatchback (CA_, CC_).
AUTODOC anbefaler:

- Bytt oljefilter hver gang når du skifter motorolje.
- Bruk hansker for å unngå kontakt med varm væske.
- Alt arbeid bør utføres med motoren av.

UTSKIFTING: MOTOROLJE OG OLJEFILTER – PEUGEOT 208 I HATCHBACK (CA_, CC_). ANBEFALT REKKEFØLGE FOR TRINNENE:

1 Åpne panseret.

2 Bruk et deksel for å beskytte skjermen for å unngå skader på lakken og plastdelene på bilen.

3.1 Koble fra vakuumsensoren.



3.2 Klem klemmen med kombitenger og koble fra røret til vakuumventilen.



4

Løsne skruene på klemmene og koble inntaksrøret fra luftfilterhuset.



5

Løsne klemmene som fester luftkanalen til luftfilterhuset og laderen. Bruk en kombinasjonsnøkkel #7.



6

Koble slangen til veivhusventilasjonen fra luftkanal.



7

Koble inntaksslangen til laderen fra luftfilterhuset.



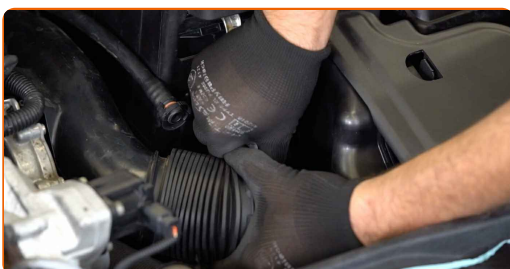
8

Skru løs klemmen og festene på inntaksrøret til luftfilteret. Bruk en kombinasjonsnøkkel #7. Bruk en pipenøkkelinnsats #10.



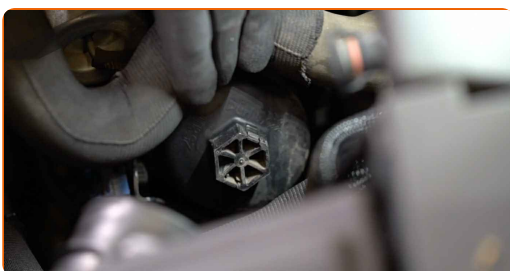
9

Koble røret til luftinntaket fra luftfilterhuset.



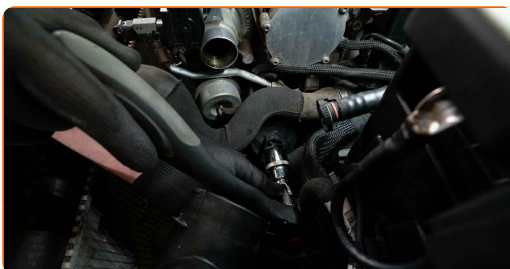
10

Rengjør lokket til oljefilterhuset.



11

Skru løs filterhushetten sammen med det gamle filterelementet. Bruk en pipenøkkelinnsats #27.



12

Gjør klar en beholder for det gamle oljefilteret.



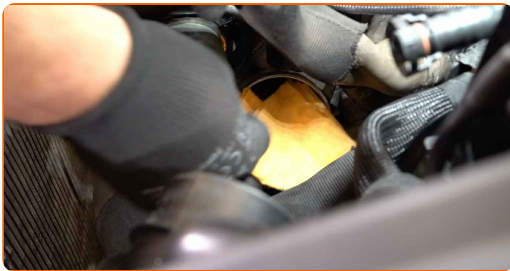
13

Fjern filterelementet fra filterhuset. Plasser den gamle filterpatronen i beholderen.



14

Dekk til oljefilterhuset med en mikrofiberklut å forhindre at smuss og fremmedobjekter trenger seg inn i systemet.



15

Skru løs oljepåfyllingslokket.



16

Løft bilen med en jekk eller plasser den over en smøregrav.

AUTODOC anbefaler:

- Kjøretøyet må stå på rett kjøll, og dersom det står skjevt, må dreneringspluggen være på det laveste punktet.

17

Plasser en beholder for avfallsolje, med minst 5 l. kapasitet, under dreneringshullet.



18

Skru ut bunnpluggen. Bruk HEX nr. H8.



19

Tapp ut den brukte oljen.



Utskifting: motorolje og oljefilter – PEUGEOT 208 I Hatchback (CA_, CC_). Tips:

- Obs! Oljen kan være varm.
- Vent til all oljen har rent ut fra dreneringshullet.

20 Rengjør området rundt dreneringshullet til oljepannen.



21 Skru inn den nye dreneringspluggen og stram den. Bruk HEX nr. H8. Bruk en momentnøkkel. Stram den til 30 Nm dreiemoment.



22 Senk bilen.

23 Fjern O-ring til oljefilterdekslet. Bruk en flat skrutrekker.



24 Monter en ny O-ring på setet på filterdekslet.



25 Smør gummipakningen på det nye oljefilteret med litt frisk olje.



26 Fjern mikrofiberkluten fra oljefilterhuset.



27 Skru det nye filteret på plass.



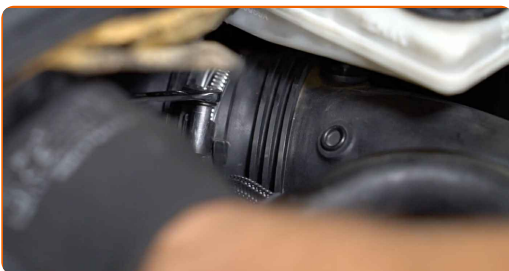
28 Skru til hetten. Bruk en momentnøkkel. Bruk en pipenøkkelinnsats #27. Stram den til 25 Nm dreiemoment.



29 Koble røret til luftinntaket til luftfilterhuset.



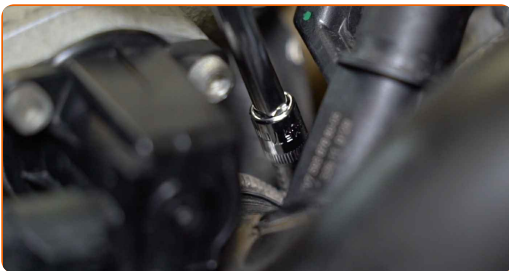
30 Stram klemmen og festene på inntaksrøret til luftfilteret. Bruk en kombinasjonsnøkkel #7. Bruk en pipeøkkelinnsats #10.



31 Koble inntaksslengen til laderen til luftfilterhuset.



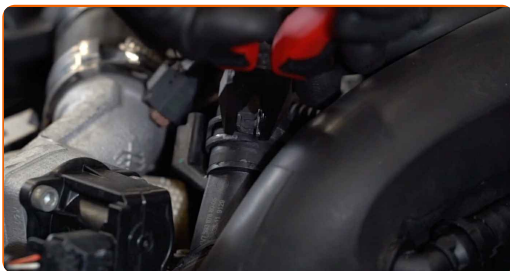
32 Stram klemmene som fester luftkanalen til luftfilterhuset og laderen. Bruk en kombinasjonsnøkkel #7.



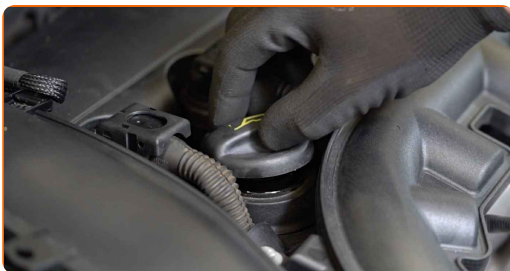
33 Koble slangen til veivhusventilasjonen til luftkanalen.



34 Koble til vakuumsensoren. Klem klemmen med kombitenger og koble til røret for vakuumventilen.



35 Skru løs oljepåfyllingslokket. Sett inn i trakten.



36 Tøm oljen inn i motoren gjennom påfyllingshullet. Nødvendig mengde olje: 4.25.



Utskifting: motorolje og oljefilter – PEUGEOT 208 I Hatchback (CA_, CC_). Tips fra AUTODOCs eksperter:

- Bruk oljen som er anbefalt av produsenten.

37

Kontroller oljenivået med peilepinnen. Etterfyll olje om nødvendig.



Utskifting: motorolje og oljefilter – PEUGEOT 208 I Hatchback (CA_, CC_).
AUTODOCs eksperter anbefaler:

- Oljenivået bør være mellom merkene min. og maks.

38

Stram oljepåfyllingslokket.

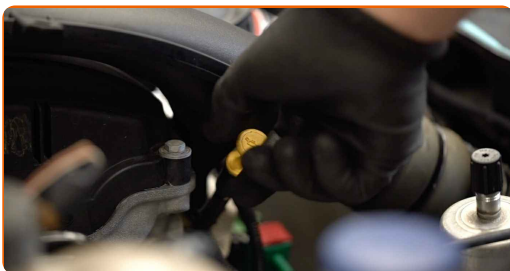


39

Kjør motoren i noen minutter. Etter at varsellampen for oljetrykk slukkes, stopp motoren.

40

Kontroller oljenivået med peilepinnen 5 minutter etter at motoren er stoppet, og fyll på olje om nødvendig.



AUTODOC anbefaler:

- Oljenivået bør være mellom merkene min. og maks.
- Sørg for at oljepåfyllingslokket er riktig strammet.
- Sjekk den gjengede pluggen for dreneringshullet og at pakningen på oljefilteret er stramt. Om nødvendig, stram dem forsiktig.

41 Fjern beskyttelsestrekket fra skjermen.

42 Lukk panseret.

Utskifting: motorolje og oljefilter – PEUGEOT 208 I Hatchback (CA_, CC_). Profesjonelle anbefalinger:

- Merk deg at varsellampen for oljetrykk, som indikerer manglende trykk i smøresystemet, kan være lengre på enn vanlig. Etter et par sekunder fylles alle kanalene med olje, og lyset slukkes.
- For å beskytte miljøet mot forurensning, vær sikker på å kvitt deg med bruktefilter på spesialavfall stasjon.

GODT GJORT! 

SE FLERE VEILEDNINGER

AUTODOC – TOPP KVALITET OG RIMELIGE BILDELER PÅ NETTET

AUTODOC-APPEN: SIKRE DEG GODE TILBUD I DEN PRAKTISKE APPEN VÅR

AUTODOC⁺

GET IT ON
Google Play

Download on the
App Store

Download

ET STORT UTVALG AV RESERVEDELER TIL BILEN DIN

OLJEFILTER: ET STORT UTVALG

ⓘ ANSVARFRASKRIVELSE:

Dokumentet inneholder kun generelle anbefalinger som kan være til hjelp ved reparasjoner eller utskiftninger. AUTODOC er ikke ansvarlig for tap, personskader, skader på eiendom som oppstår under reparasjonen eller utskiftningen på grunn av feilaktig bruk eller feiltolkning av de opplysningene som er stilt til rådighet.

AUTODOC er ikke ansvarlig for noen mulige feil og usikkerheter i denne veiledningen. Opplysningene er kun stilt til rådighet som informasjon og kan ikke erstatte veiledninger fra en spesialist.

AUTODOC er ikke ansvarlig for feil eller farlig bruk av apparater, verktøy eller bildeler. AUTODOC anbefaler sterkt å være forsiktig og følge sikkerhetsreglene ved gjennomføring av reparasjon eller utskiftning. Husk: Bruk av bildeler av mindreverdige kvalitet garanterer ikke at du oppnår riktig nivå av trafiksikkerhet.

© Copyright 2021 – Alt innhold, særlig tekster, fotografier og grafikker er beskyttet av opphavsrett. Alle rettigheter, inkludert mangfoldiggjørelse, kunngjøring, bearbeiding og oversettelse forbeholdes AUTODOC GmbH.