



Slik bytter du
stabilisatorstag fremme
på en **PEUGEOT 306**
Stasjonsvogn –
veiledning

LIGNENDE VIDEOVEILEDNING



Denne videoen viser fremgangsmåten for bytte av en lignende bildel i en annen bil

Viktig!

Denne fremgangsmåten for bytte kan brukes for:

PEUGEOT 306 Stasjonsvogn 1.4, PEUGEOT 306 Stasjonsvogn 1.9 TD, PEUGEOT 306 Stasjonsvogn 1.9 D, PEUGEOT 306 Stasjonsvogn 1.8 16V, PEUGEOT 306 Stasjonsvogn 1.8, PEUGEOT 306 Stasjonsvogn 1.6, PEUGEOT 306 Stasjonsvogn 2.0, PEUGEOT 306 Stasjonsvogn 2.0 HDI 90, PEUGEOT 306 Stasjonsvogn 2.0 16V, PEUGEOT 306 Stasjonsvogn 1.8 D

Trinnene kan variere litt, avhengig av designet på bilen.

Denne veiledningen ble laget på grunnlag av fremgangsmåten for bytte av en lignende bildel på en: CITROËN Berlingo / Berlingo First Van (M_) 1.9 D

UTSKIFTING: STABILISATORSTAG – PEUGEOT 306 STASJONVOGN. VERKTØYET DU KAN TRENGE:



- Stålbørste
- WD-40 spray
- Bremserens
- Keramisk pasta
- Kobberpasta
- Momentnøkkel
- Kombinasjonsnøkkel #17
- Pipenøkkelinnsats # 17
- Hex bit pipe HEX nr. H6
- Hjulpipe #19
- Skrallenøkkel
- Stoppekloss

Kjøp verktøy

Utskifting: stabilisatorstag – PEUGEOT 306 Stasjonsvogn. Tips fra AUTODOC:

- Bytt stabilisatorledd på PEUGEOT 306 Stasjonsvogn parvis.
- Fremgangsmåten er identisk for begge stabilisatorledd på samme aksel.
- Merk: Alt arbeid på bilen – PEUGEOT 306 Stasjonsvogn – må utføres med motoren koblet ut.

GJENNOMFØR UTSKIFTINGEN I FØLGENDE REKKEFØLGE:

1 Sikre hjulene med klosser.

2 Løsne hjulfesteboltene. Bruk en kraftpipe for hjulmutter #19.

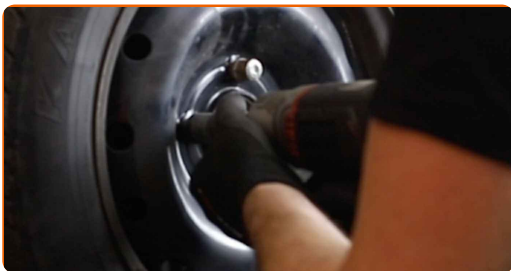


3 Jekk opp bilen.

AUTODOC anbefaler:

- Pass på at den står støtt på en jevn overflate hvis du bruker en jekk.
- Bilen må også sikres med støttebukker.

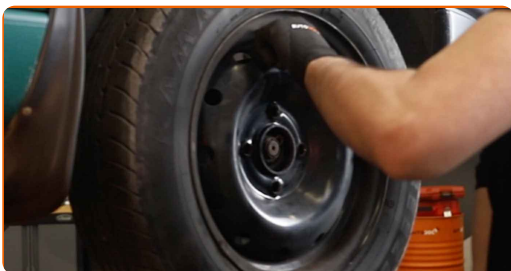
4 Løsne hjulboltene.



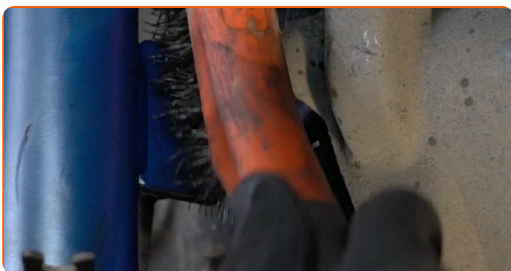
AUTODOC anbefaler:

- Advarsel! Hold i hjulet når du skruer løs festeboltene for å unngå skader. PEUGEOT 306 Stasjonsvogn

5 Ta av hjulet.



6 Rengjør festene til stabilisatorleddet. Bruk en stålbørste. Bruk WD-40 spray.



7 Skru løs festene som kobler stabilisator-ledd til fjærbein. Bruk en pipenøkkelinnsats #17. Bruk en skrallenøkkel.



- 8** Skru løs festene som kobler stabilisator-ledd til stabilisatorstag. Bruk en kombinasjonsnøkkel #17. Bruk HEX nr. H6. Bruk en skrallenøkkel.



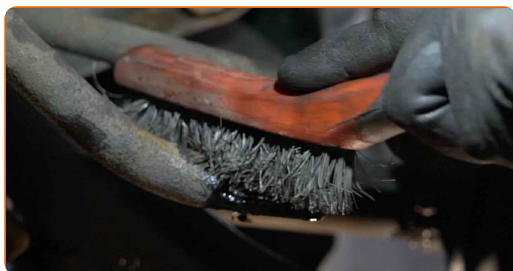
- 9** Fjern stabilisatorstaget.



Utskifting: stabilisatorstag – PEUGEOT 306 Stasjonsvogn. Profesjonelle anbefalinger:

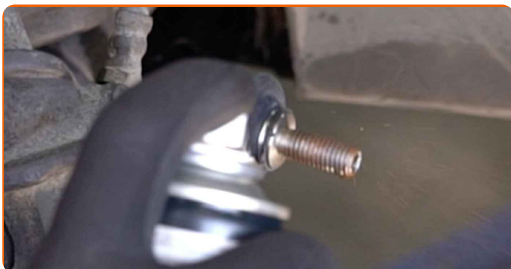
- Undersøk stabilisatorbøssinger. Bytt dem om nødvendig.

- 10** Rengjør festepunktene til stabilisatorstaget. Bruk en stålbørste. Bruk WD-40 spray.



11

Ha et egnet middel på gjengene til stabilisatorstagfestene. Bruk kobberfett.



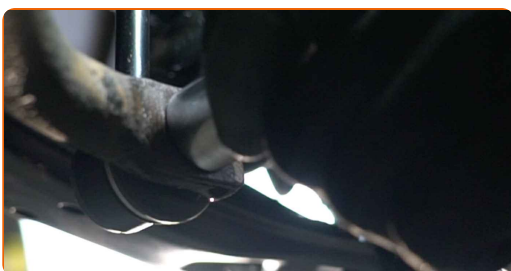
12

Monter et nytt stabilisatorstag og stram festene. Bruk en pipenøkkelinnsats #17. Bruk en skrallenøkkel.



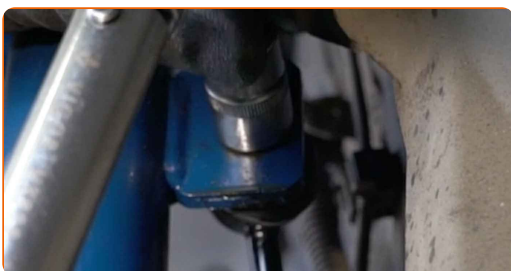
13

Stram festene som kobler stabilisator-ledd til stabilisatorstag. Bruk en pipenøkkelinnsats #17. Bruk en momentnøkkel. Stram den til 40 Nm dreiemoment.

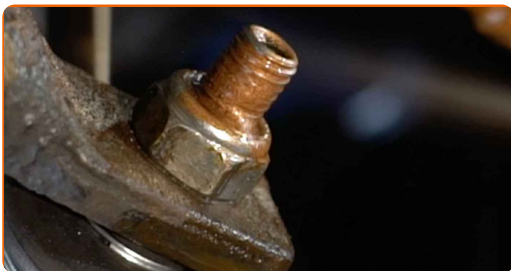


14

Stram festene som kobler stabilisator-ledd til fjærbein. Bruk en pipenøkkelinnsats #17. Bruk en momentnøkkel. Stram den til 40 Nm dreiemoment.



15 Behandle alle leddene på stabilisatorleddet. Bruk kobberfett.



16 Rens festepunktet til felgen. Bruk en stålbørste.

17 Behandle overflaten hvor bremseskiven kontakter felgen. Bruk keramisk pasta.



18 Rengjør overflaten av bremseskiven. Bruk bremsereens.



AUTODOC anbefaler:

- Utskifting: stabilisatorstag – PEUGEOT 306 Stasjonsvogn. Vent i noen minutter etter påføringen av sprayen.

19

Installer hjulet.

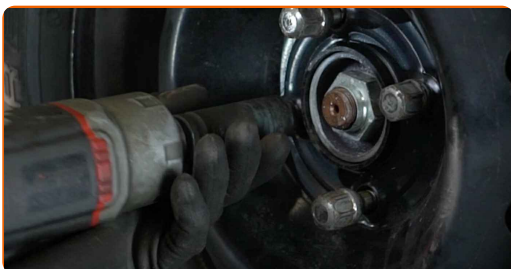


AUTODOC anbefaler:

- Advarsel! Hold i hjulet når du skrur inn festeboltene på bilen for å unngå skader.
PEUGEOT 306 Stasjonsvogn

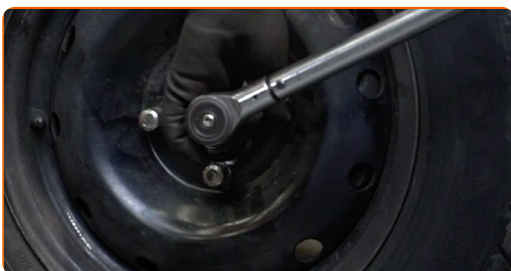
20

Skrú inn boltene. Bruk en kraftpipe for hjulmutter #19.



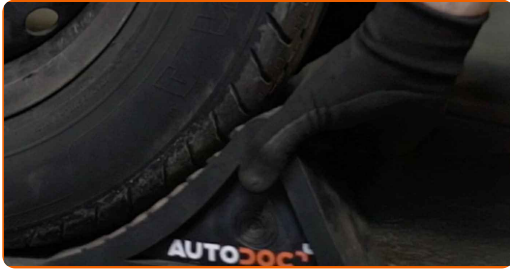
21

Senk bilen og stram hjulboltene, arbeid på kryss. Bruk en kraftpipe for hjulmutter #19. Bruk en momentnøkkel. Stram den til 90 Nm dreiemoment.



22

Fjern jekker og klosser.



GODT GJORT! 

SE FLERE VEILEDNINGER

AUTODOC – TOPP KVALITET OG RIMELIGE BILDELER PÅ NETTET

AUTODOC-APPEN: SIKRE DEG GODE TILBUD I DEN PRAKTISKE APPEN VÅR

GET IT ON
Google Play

Download on the
App Store

Download

ET STORT UTVALG AV RESERVEDELER TIL BILEN DIN

STABILISATORSTAG: ET STORT UTVALG

ANSVARFRASKRIVELSE:

Dokumentet inneholder kun generelle anbefalinger som kan være til hjelp ved reparasjoner eller utskiftninger. AUTODOC er ikke ansvarlig for tap, personskader, skader på eiendom som oppstår under reparasjonen eller utskiftningen på grunn av feilaktig bruk eller feiltolkning av de opplysningene som er stilt til rådighet.

AUTODOC er ikke ansvarlig for noen mulige feil og usikkerheter i denne veiledningen. Opplysningene er kun stilt til rådighet som informasjon og kan ikke erstatte veiledninger fra en spesialist.

AUTODOC er ikke ansvarlig for feil eller farlig bruk av apparater, verktøy eller bildeler. AUTODOC anbefaler sterkt å være forsiktig og følge sikkerhetsreglene ved gjennomføring av reparasjon eller utskiftning. Husk: Bruk av bildeler av mindreverdige kvalitet garanterer ikke at du oppnår riktig nivå av trafiksikkerhet.

© Copyright 2023 – Alt innhold, særlig tekster, fotografier og grafikker er beskyttet av opphavsrett. Alle rettigheter, inkludert mangfoldiggjørelse, kunngjøring, bearbeiding og oversettelse forbeholdes AUTODOC SE.