



Slik bytter du
kileribberem på en
PEUGEOT EXPERT Åpen
lastebil / chassis (223) –
veiledning

LIGNENDE VIDEOVEILEDNING



Denne videoen viser fremgangsmåten for bytte av en lignende bildel i en annen bil

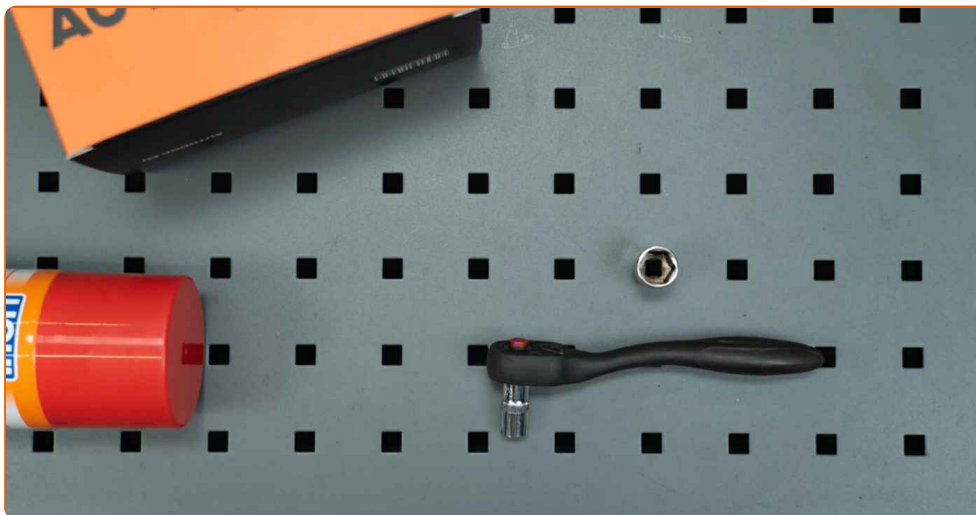
Viktig!

Denne fremgangsmåten for bytte kan brukes for:
 PEUGEOT EXPERT Åpen lastebil / chassis (223) 1.9 D, PEUGEOT EXPERT Åpen lastebil / chassis (223) 1.9 TD

Trinnene kan variere litt, avhengig av designet på bilen.

Denne veiledningen ble laget på grunnlag av fremgangsmåten for bytte av en lignende bildel på en: CITROËN C3 I Hatchback (FC_, FN_) 1.4 i

UTSKIFTING: KILERIBBEREM – PEUGEOT EXPERT ÅPEN
LASTEBIL / CHASSIS (223). VERKTØYET DU TRENGER:



- Universal rengjøringspray
- Pipenøkkelinnsats # 10
- Pipenøkkelinnsats # 13
- Pipenøkkelinnsats # 22
- Skrallenøkkel
- Skjermtrekk
- Stoppekloss

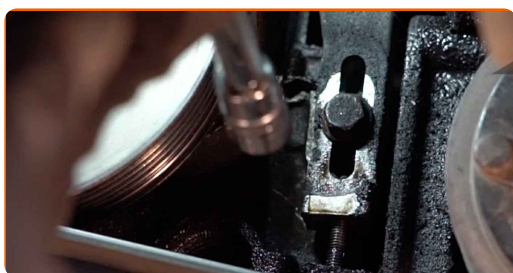
Kjøp verktøy

Utskiifting: kileribberem – PEUGEOT EXPERT Åpen lastebil / chassis (223).
AUTODOCs eksperter anbefaler:

- Alt arbeid bør utføres med motoren av.

UTSKIFTING: KILERIBBEREM – PEUGEOT EXPERT ÅPEN LASTEBIL / CHASSIS (223). BRUK FØLGENDE FREMGANGSMÅTE:

- 1 Åpne panseret.
- 2 Bruk et deksel for å beskytte skjermen for å unngå skader på lakken og plastdelene på bilen.
- 3 Sikre hjulene med klosser.
- 4 Løft bilen med en jekk eller plasser den over en smøregrov.
- 5 Rengjør strammebrakketen til multireimen. Bruk universal rengjøringspray.
- 6 Løs spennarmen til kileremmen med ribber. Bruk en pipenøkkelinnsats #13. Bruk en skrallenøkkel.



- 7 Dra Poly-V-belte strammeren til side. Bruk en pipenøkkelinnsats #10. Bruk en skrallenøkkel.



8

Ta bort Poly-V-beltet.



Utskifting: kileribberem – PEUGEOT EXPERT Åpen lastebil / chassis (223).
AUTODOC anbefaler:

- Sjekk tilstanden av strammehjulet og løpehjulet. Erstatt de hvis det er nødvendig.

9

Monter Poly-V-beltet.



10

Returner strammehjulet til dens originale posisjon. Bruk en pipenøkkelinnsats #10. Bruk en skrallenøkkel.



- 11** Stram spennarmen til kileremmen med ribber. Bruk en pipenøkkelinnsats #13. Bruk en momentnøkkel. Stram den til 19 Nm dreiemoment.



- 12** Drei på veivakselhjulet. Bruk en pipenøkkelinnsats #22. Bruk en skrallenøkkel.



**Utskifting: kileribberem – PEUGEOT EXPERT Åpen lastebil / chassis (223).
Tips fra AUTODOC:**

- Pass på at kileremmen med ribber er strammet riktig.

- 13** Kjør motoren i noen minutter. Dette er nødvendig for å påse at komponentene fungerer korrekt.

- 14** Slå av motoren.

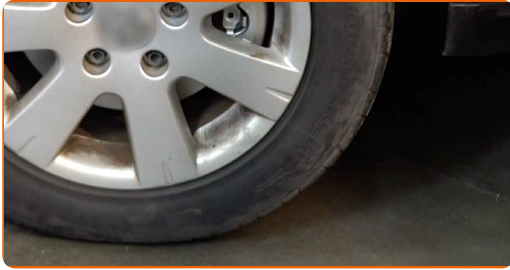
- 15** Senk bilen.

- 16** Fjern beskyttelsestrekket fra skjermen.

- 17** Lukk panseret.

18

Fjern jekker og klosser.



GODT GJORT! 

SE FLERE VEILEDNINGER

AUTODOC – TOPP KVALITET OG RIMELIGE BILDELER PÅ NETTET

AUTODOC-APPEN: SIKRE DEG GODE TILBUD I DEN PRAKTISKE APPEN VÅR

ET STORT UTVALG AV RESERVEDELER TIL BILEN DIN

KILERIBBEREM: ET STORT UTVALG

ANSVARFRASKRIVELSE:

Dokumentet inneholder kun generelle anbefalinger som kan være til hjelp ved reparasjoner eller utskiftninger. AUTODOC er ikke ansvarlig for tap, personskader, skader på eiendom som oppstår under reparasjonen eller utskiftningen på grunn av feilaktig bruk eller feiltolkning av de opplysningene som er stilt til rådighet.

AUTODOC er ikke ansvarlig for noen mulige feil og usikkerheter i denne veiledningen. Opplysningene er kun stilt til rådighet som informasjon og kan ikke erstatte veiledninger fra en spesialist.

AUTODOC er ikke ansvarlig for feil eller farlig bruk av apparater, verktøy eller bildeler. AUTODOC anbefaler sterkt å være forsiktig og følge sikkerhetsreglene ved gjennomføring av reparasjon eller utskiftning. Husk: Bruk av bildeler av mindreverdige kvalitet garanterer ikke at du oppnår riktig nivå av trafiksikkerhet.

© Copyright 2023 – Alt innhold, særlig tekster, fotografier og grafikker er beskyttet av opphavsrett. Alle rettigheter, inkludert mangfoldiggjørelse, kunngjøring, bearbeiding og oversettelse forbeholdes AUTODOC SE.