

 **AUTODOC CLUB**

Slik bytter du vindusheis  
fremme på en **PEUGEOT**  
**PARTNER Combispace**  
**(5F)** – veiledning

## LIGNENDE VIDEOVEILEDNING



Denne videoen viser fremgangsmåten for bytte av en lignende bildel i en annen bil

### **Viktig!**

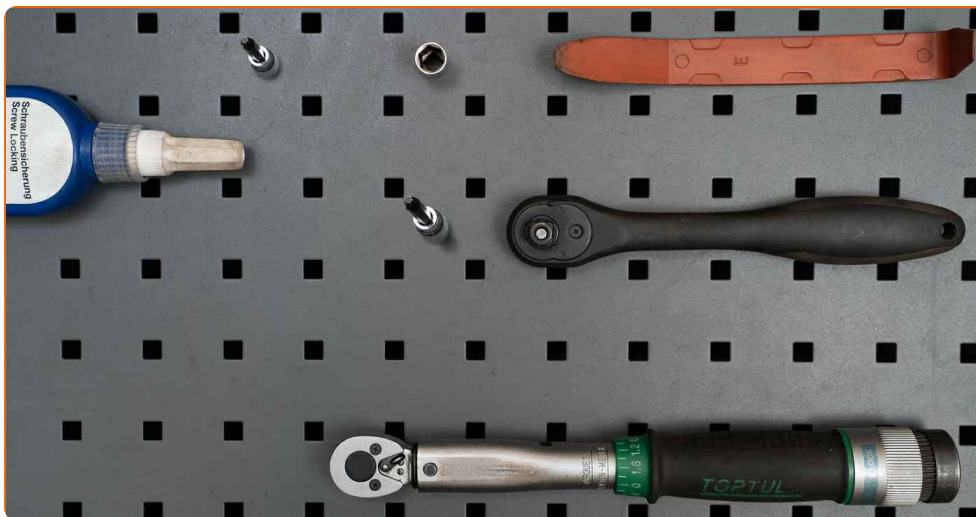
Denne fremgangsmåten for bytte kan brukes for:

PEUGEOT PARTNER Combispac (5F) 1.1, PEUGEOT PARTNER Combispac (5F) 1.4, PEUGEOT PARTNER Combispac (5F) 1.9 D, PEUGEOT PARTNER Combispac (5F) 1.8, PEUGEOT PARTNER Combispac (5F) 2.0 HDI, PEUGEOT PARTNER Combispac (5F) 1.6 16V, PEUGEOT PARTNER Combispac (5F) 1.6 HDi 90, PEUGEOT PARTNER Combispac (5F) 1.6 HDi 75, PEUGEOT PARTNER Combispac (5F) 1.9 D 4x4, PEUGEOT PARTNER Combispac (5F) 2.0 HDi 4x4

Trinnene kan variere litt, avhengig av designet på bilen.

Denne veiledningen ble laget på grunnlag av fremgangsmåten for bytte av en lignende bildel på en: CITROËN Berlingo / Berlingo First Van (M\_) 1.9 D

UTSKIFTING: VINDUSHEIS – PEUGEOT PARTNER  
 COMBISPACE (5F). LISTE MED VERKTØYET DU KAN  
 TRENGE:



- Skruelim
- Momentnøkkel
- Pipenøkkelinnsats # 10
- Torx bits T20
- Torx bits T30
- Skrallenøkkel
- Demonteringsjern av plast

**Kjøp verktøy**

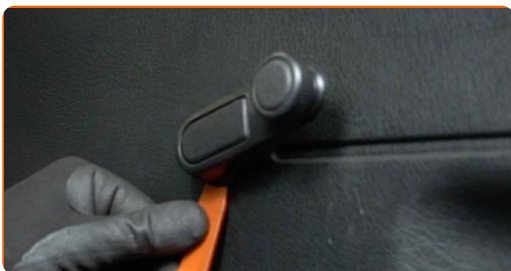
Utskifting: vindusheis – PEUGEOT PARTNER Combispace (5F). Tips fra AUTODOC:

- Alt arbeid bør utføres med motoren av.

**UTSKIFTING: VINDUSHEIS – PEUGEOT PARTNER COMBISPACE (5F). BRUK FØLGENDE FREMGANGSMÅTE:**

**1** Åpne bildøren.

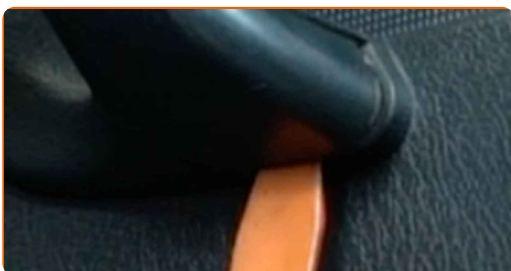
**2** Løs håndtaket til vindusheisen. Bruk et verktøy for trimming, plast.



**AUTODOC anbefaler:**

- Utskifting: vindusheis – PEUGEOT PARTNER Combispace (5F). Ikke bruk for mye kraft når du fjerner delen, den kan bli skadet.

**3** Løs panelet til dørhåndtaket. Bruk et verktøy for trimming, plast.

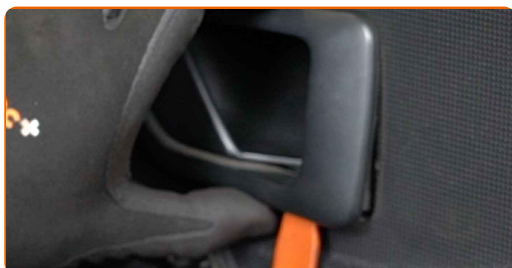


**AUTODOC anbefaler:**

- Ikke bruk for mye makt når du fjerner delen. Ellers kan du skade den.

**4**

Fjern rammen til dørhåndtaket. Bruk et verktøy for trimming, plast.



**AUTODOC anbefaler:**

- Utskifting: vindusheis – PEUGEOT PARTNER Combispace (5F). Ikke bruk for mye kraft når du fjerner den, det kan føre til at den blir skadet.

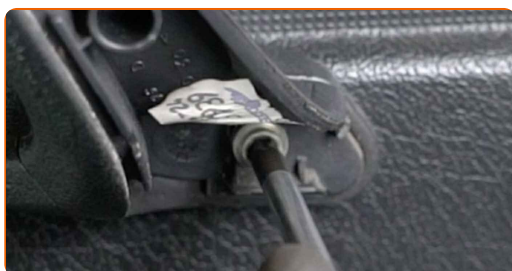
**5**

Skruløs de nedre festene til dørpanelet. Bruk Torx T20.



**6**

Skruløs dørhåndtakfestet. Bruk Torx T30.



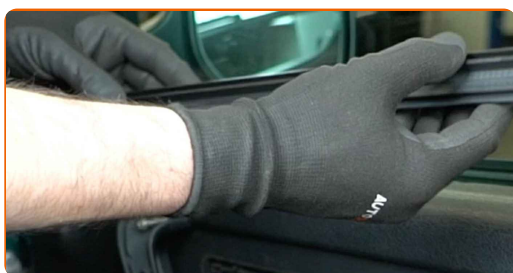
**7** Løs dørpanelet.



**AUTODOC anbefaler:**

- Ikke bruk for mye makt når du fjerner delen. Ellers kan du skade den.

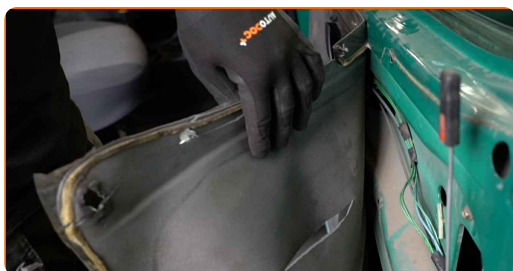
**8** Fjern den øvre gummipakningen.



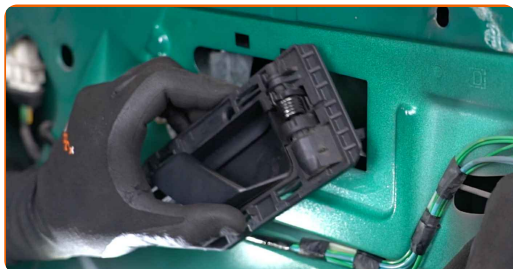
**9** Fjern dørpanelet.



**10** Løs lydisolasjonen til dørpanelet.



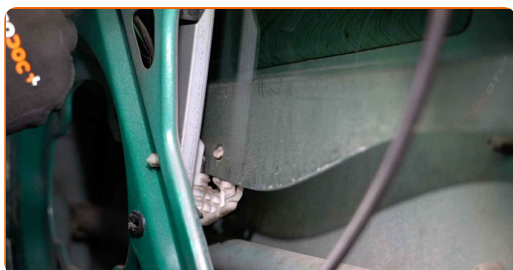
**11** Fjern dørhåndtaket.



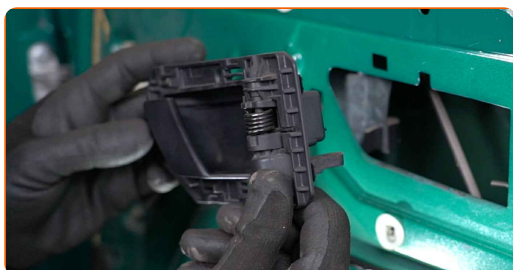
**12** Fest håndtaket til vindusheisen.



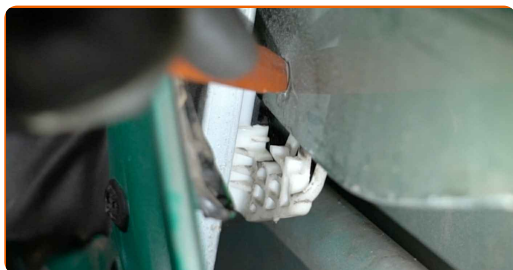
**13** Senk ruten slik at du kan se festene som forbinder den med vindusheisen.



**14** Løs håndtaket til vindusheisen.

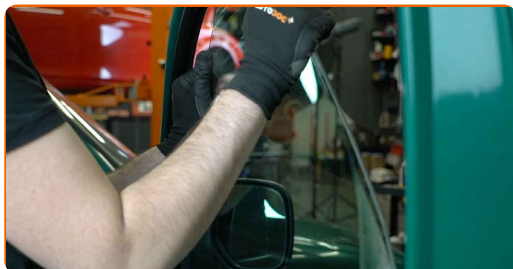


**15** Løs festene til ruten. Bruk et verktøy for trimming, plast.



16

Hev ruten litt og fjern den.

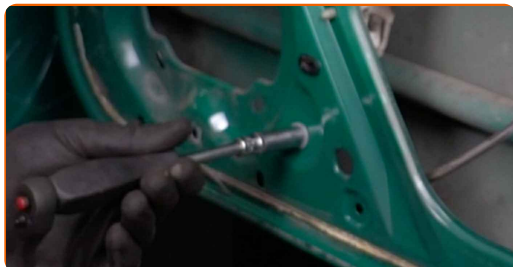


### AUTODOC anbefaler:

- Hold i ruten når du hever den for å unngå skader.
- Utskifting: vindusheis – PEUGEOT PARTNER Combispace (5F). Ikke bruk for mye kraft ved monteringen. Det kan skade delen.

17

Skru løs festene til vindsusheisenheten. Bruk en pipenøkkelinnsats #10. Bruk en skrallenøkkel.



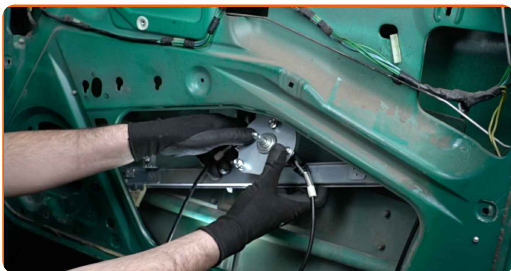
18

Fjerne reguleringsmekanismen til vinduet.





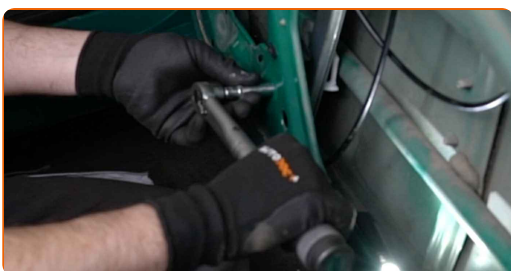
**19** Monter den nye reguleringsmekanismen til vinduet.



**20** Ha skruelim på gjengene til vindusheisen. Bruk skruelim.



**21** Stram festene til vindsusheisenheten. Bruk en pipenøkkelinnsats #10. Bruk en momentnøkkel. Stram den til 12 Nm dreiemoment.



**22** Senk ruten og monter den i de tilhørende festepunktene i heismekanismen.

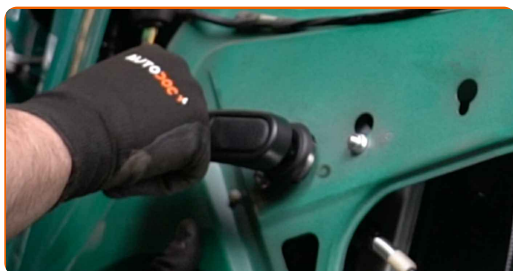


**AUTODOC anbefaler:**

- Hold i ruten når du senker den for å unngå skader.
- Vær forsiktig når du monterer delen, slik at du ikke skader den.

**23**

Fest håndtaket til vindusheisen.



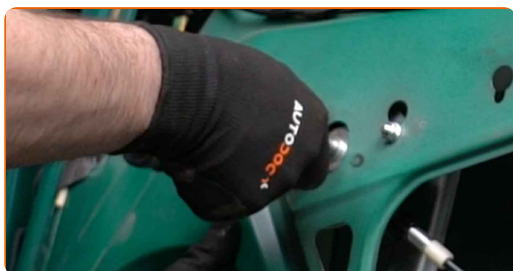
**24**

Løft ruten helt opp.



**25**

Løs håndtaket til vindusheisen.



**26**

Fest lydisolasjonen til dørpanelet.



**AUTODOC anbefaler:**

- Sjekk at lydisolasjonen sitter tett mot festepunktene.

**27**

Monter dørhåndtaket.



**28**

Monter dørpanelet igjen. Pass på at du hører et klikk som indikerer at den er låst på plass.

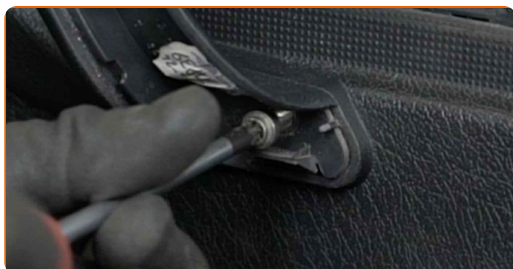


**AUTODOC anbefaler:**

- Utskifting: vindusheis – PEUGEOT PARTNER Combispace (5F). Unngå å bruke for mye kraft ved monteringen, det kan skade delen.

**29**

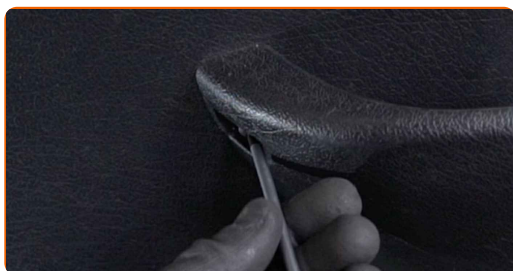
Stram dørhåndtakfestet. Bruk Torx T30.



**30** Monter rammen til dørhåndtaket.



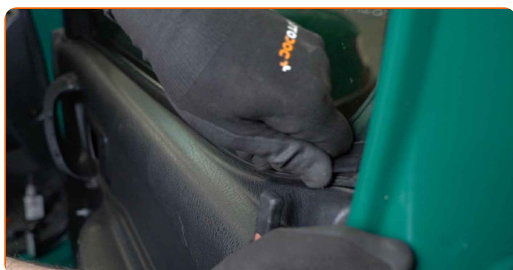
**31** Skru inn de nedre festene til dørpanelet. Bruk Torx T20.



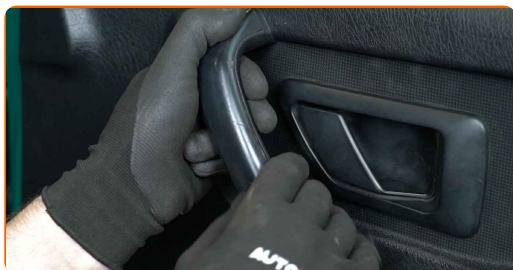
**32** Fest håndtaket til vindusheisen.



**33** Fest den øvre gummipakningen.



**34** Fest panelet til dørhåndtaket.



**35** Kontroller at vindusheisen fungerer som den skal.

**36** Lukk bildøren.

**GODT GJORT!** 

**SE FLERE VEILEDNINGER**

# AUTODOC – TOPP KVALITET OG RIMELIGE BILDELER PÅ NETTET

**AUTODOC-APPEN: SIKRE DEG GODE TILBUD I DEN PRAKTISKE APPEN VÅR**



**+ AUTODOC**

GET IT ON  **Google Play**

 **Download on the App Store**

**Download**

**ET STORT UTVALG AV RESERVEDELER TIL BILEN DIN**

**VINDUSHEIS: ET STORT UTVALG**

## **ANSVARFRASKRIVELSE:**

Dokumentet inneholder kun generelle anbefalinger som kan være til hjelp ved reparasjoner eller utskiftninger. AUTODOC er ikke ansvarlig for tap, personskader, skader på eiendom som oppstår under reparasjonen eller utskiftningen på grunn av feilaktig bruk eller feiltolkning av de opplysningene som er stilt til rådighet.

AUTODOC er ikke ansvarlig for noen mulige feil og usikkerheter i denne veiledningen. Opplysningene er kun stilt til rådighet som informasjon og kan ikke erstatte veiledninger fra en spesialist.

AUTODOC er ikke ansvarlig for feil eller farlig bruk av apparater, verktøy eller bildeler. AUTODOC anbefaler sterkt å være forsiktig og følge sikkerhetsreglene ved gjennomføring av reparasjon eller utskiftning. Husk: Bruk av bildeler av mindreverdige kvalitet garanterer ikke at du oppnår riktig nivå av trafiksikkerhet.

© Copyright 2023 – Alt innhold, særlig tekster, fotografier og grafikker er beskyttet av opphavsrett. Alle rettigheter, inkludert mangfoldiggjørelse, kunngjøring, bearbeiding og oversettelse forbeholdes AUTODOC SE.